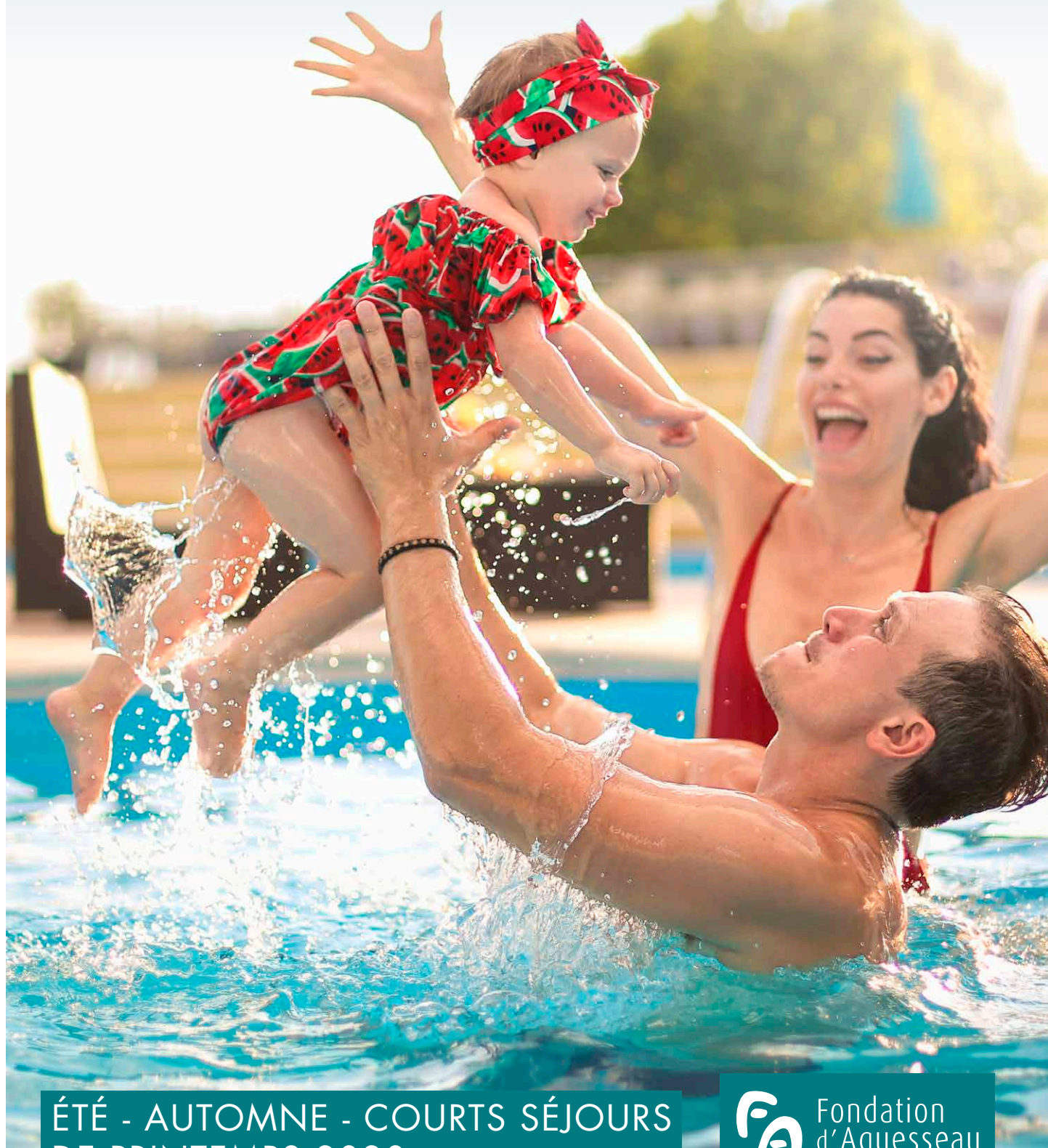


Vacances Adultes et Familles



ÉTÉ - AUTOMNE - COURTS SÉJOURS
DE PRINTEMPS 2020



Fondation
d'Aguesseau

ÉDITO

La fondation d'Aguesseau a le plaisir de vous présenter sa nouvelle sélection de séjours pour les saisons été et automne 2020. Toujours à l'écoute de vos suggestions, nous avons souhaité développer notre offre de séjours subventionnés selon votre quotient familial. Notre volonté est de vous faire partager de beaux moments inoubliables en famille, en duo, entre amis ou en solo.

Profitez en toute sérénité d'un grand choix de destination à la mer, à la montagne et même à l'étranger. En location, demi-pension ou en pension complète, nous espérons que notre offre répondra pleinement à vos attentes.

Nouveauté 2020, pourquoi ne pas vous accorder un weekend prolongé juste avant l'été ?

La fondation reste à votre entière écoute.

L'équipe du service vacances.



SOMMAIRE

WEEKENDS ET COURTS SÉJOURS DE PRINTEMPS

Amboise	22
Bitche	20
Les Estables	24
Port Bail sur Mer	18

SÉJOURS EN VILLE

Île-de-France	52
---------------	----

SÉJOURS À LA MER

Agay-Roches Rouges	57
Belle-Île en Mer	10
Biscarrosse	30
Cannes	58
Carcans Maubuisson	28
Fréjus	40
Furiani	59
Île de Ré	53
Le Grau-du-Roi	36
Saint-Aygulf	32
Saint-Cast le Guildo	8
Saint-Cyprien	38
Saint-Cyr sur Mer	34
Saint-Denis d'Oléron	54
Saint-Georges de Didonne	55
Saint-Raphaël	57
Soulac sur Mer	56
Vendres	14

SÉJOURS À LA MONTAGNE

Aydat	60
Font-Romeu	61
Les Arcs 1800	44
Les Orres	42

SÉJOURS À L'ÉTRANGER

Espagne (Ametlla de Mar)	46
Italie (Carole Altanea)	48

Vacances pratiques	4
Conditions générales	62

VACANCES PRATIQUES

PARTIR AVEC LA FONDATION D'AGUESSEAU

LA FONDATION

Reconnue d'utilité publique depuis sa création en 1954, la fondation d'Aguesseau intervient auprès de tous les agents actifs et retraités du ministère de la Justice afin de leur apporter une aide. Celle-ci peut se matérialiser sous différentes formes. Qu'il s'agisse de vacances à tarifs préférentiels en colonies, en famille ou entre amis, d'aides ou de prêts sociaux, de logements pour les agents nouvellement affectés ou d'aides aux études, la fondation accompagne les agents tout au long de leur vie professionnelle.

QUI PEUT PARTIR ?

- **Vous êtes agent actif ou retraité du ministère de la Justice ?** Vous, votre conjoint ou concubin et vos enfants fiscalement à charge, pouvez profiter de vacances proposées par la fondation d'Aguesseau.
- **Pour les résidences de Belle-Île-en-Mer, Saint-Cast-le-Guildo et Vendres-Plage**, la fondation vous permet également de partir avec vos enfants non fiscalement à charge au tarif "famille et invités" (FAM) ou extérieur (EXT) dans la limite des places disponibles. D'autres participants, accompagnateurs de l'agent, pourront également bénéficier du tarif "famille et invités" (FAM), ou extérieur (EXT), en sa présence et en fonction des périodes.
- **Quant aux agents relevant des organismes publics partenaires** (FJM, EPAF, IGESA ou CNBF ou fondation Louis Lépine), ils bénéficient des tarifs "partenaires" (PART), et ceux des autres ministères des tarifs "autres ministères" (AM) **uniquement sur nos 3 maisons de vacances.**

COMMENT FAIRE ?

- **Pour les maisons de vacances de Saint-Cast-Le-Guildo, Belle-Île-en-Mer, Vendres-Plage et pour les séjours "Subvention Soleil" :**
 1. Remplissez le bulletin d'inscription "Vacances Adultes et Familles Été 2020" téléchargeable sur notre site internet puis retournez-le dûment rempli accompagné des documents justificatifs (CGV pages 62 à 65, art. 1.2.2).
 2. Après traitement de votre demande, vous recevrez une proposition de séjour.
 3. Pour valider votre réservation vous devrez régler un acompte de 30 % sous 8 jours ou payer l'intégralité de votre séjour si votre départ doit se faire dans moins de 30 jours.
 4. Tout séjour devra être soldé au plus tard 1 mois avant le départ **sans relance de notre part.**
- **Pour toutes les autres résidences :** une fois que vous aurez choisi votre séjour, reportez-vous aux rubriques "Renseignements et réservation" du séjour choisi. Vous y trouverez toutes les coordonnées nécessaires.

Réservez vite ! Les places disponibles partent très vite.



OÙ S'ADRESSER ?

La demande de réservation doit être envoyée à :

- **Pour la résidence de Saint-Cast-Le-Guildo et les séjours "Subvention Soleil" :**

Fondation d'Aguesseau
Service Vacances
10 rue Pergolèse
75782 Paris Cedex 16
Tél. : 01 44 77 98 62/59/60
Fax : 01 44 77 98 65
Mail : svf@fda-fr.org
- **Pour la résidence de Belle-Île-en-Mer :**

Fondation d'Aguesseau
Camping Moulin-Luc et résidence Souverain
56360 Le Palais Belle-Île-en-Mer
02 97 31 81 62
Mail : belle-ile@fda-fr.org
- **Pour la résidence de Vendres-Plage :**

En basse et moyenne saison
Les Lodges Méditerranée
Chemin des Montilles
34350 Vendres-Plage Ouest
Tél. : 04 67 39 74 80
Fax : 04 67 39 83 73
Mail : accueil@lodgesmediterranee.fr

En haute saison (du 11/07/2020 au 28/08/2020)
Fondation d'Aguesseau
Service Vacances
10 rue Pergolèse
75782 Paris Cedex 16
Tél. : 01 44 77 98 62/59/60
Fax : 01 44 77 98 65
Mail : svf@fda-fr.org
- **Pour les résidences des autres partenaires :**

Contactez directement le partenaire aux coordonnées indiquées sur chaque page de séjour dans l'encart "Renseignements et réservation".



DES FORMULES POUR TOUS LES GOÛTS

En location, demi-pension, pension complète, dans les maisons de vacances de la fondation (*Belle-Île-en-Mer, Saint-Castle-Guildo et Vendres-Plage*), dans les séjours "Subvention Soleil" ou dans les séjours proposés par des prestataires rigoureusement sélectionnés, nous mettons tout en œuvre pour que ces offres contiennent les vacances qui vous ressemblent.

LES BONS PLANS FAMILLE

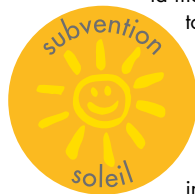
• Des tarifs attractifs :

En 2020, la fondation continue de proposer des tarifs subventionnés à Vendres en juillet/août pour des vacances en famille aux tarifs attractifs. Tous nos séjours vous permettent de bénéficier des meilleurs tarifs négociés auprès de nos prestataires.

• Les séjours "Subvention Soleil" :

Pour l'été 2020, la fondation a sélectionné pour vous 11 destinations qu'elle a subventionnées jusqu'à 40% selon le quotient familial. Six nouvelles destinations à découvrir. Vous trouverez des séjours à la mer, à la montagne, à l'étranger (*Espagne et Italie*), en location pour tous sauf pour Les Arcs 1800 (*pension complète et pack activités inclus*). Pour faciliter votre choix, les tarifs tiennent déjà compte de la subvention, il ne vous reste plus qu'à calculer votre quotient familial pour savoir quel niveau de tarif vous sera appliqué (*voir CGV pages 62 à 65*).

- Les séjours bénéficiant de cette subvention sont indiqués par un logo au fil des pages.



AVEZ-VOUS PENSÉ AUX AIDES AU DÉPART ?

• Les chèques vacances :

Tous nos partenaires sont agréés pour les chèques vacances ANCV, vous pouvez ainsi les utiliser pour régler votre séjour. Plus d'informations sur les chèques vacances : www.fonctionpublique-chequesvacances.fr

• Les autres aides :

Pensez à demander à votre CE ou votre mutuelle si vous pouvez bénéficier d'une aide au départ en vacances complémentaire aux tarifs de la fondation.

À tous, nous vous souhaitons d'excellentes vacances en espérant que vous trouverez votre bonheur parmi ces pages et que les séjours proposés conviendront aux petits et aux grands.

Le service vacances est à votre écoute pour toute demande d'information !





NOS MAISONS



Fondation
d'Aguesseau





SAINT-CAST-LE-GUILD

Hôtel des Bains

Ancré sur la côte d'Émeraude, entre Saint-Malo et Saint-Brieuc, Saint-Cast-le-Guildo est une agréable petite station balnéaire très animée. Au cœur de ce village, l'hôtel des Bains est idéalement situé face à la mer et offre un accès direct au port de plaisance, aux commerces et aux nombreuses activités maritimes, sportives et culturelles.

Saint-Cast-le-Guildo est le point de départ idéal pour découvrir la région et ses savoureux mélanges : entre immenses plages de sable fin, petites criques secrètes et panoramas époustouffants, prenez le large !

Situation

L'hôtel est situé sur le bord de mer, à proximité immédiate du centre-ville, des commerces et de l'animation.

Hébergement

L'hôtel dispose de 39 chambres de 1 à 5 personnes (*Chambres individuelles avec 1 lit simple de 90 - Chambres doubles avec 1 lit double ou 2 lits simples - Chambres familiales pour 3 à 5 personnes avec lits simples ou doubles et lits superposés*) avec sanitaires individuels (*sèche-cheveux*), téléphone et télévision. Elles sont desservies par un ascenseur. Draps et linge de toilette fournis. Ménage fait tous les jours.

La restauration

Pension complète (*toute la saison*) ou demi-pension (*uniquement du 04/07 au 22/08*).

Petit-déjeuner sous forme de buffet. Dans la salle de restaurant avec vue panoramique sur la mer et le port de plaisance, nous vous proposons des repas traditionnels de la région (*crêpes, galettes et assiette de la mer*). Pique-nique possible le midi (*à signaler la veille*). Premier repas : dîner et dernier repas : petit-déjeuner.

À votre disposition

Un bar et un grand salon calme et confortable avec WIFI, coin lecture et jardin arboré.

À savoir

Règlements uniquement par chèques, chèques vacances ou espèces. **Pas de carte bleue sur place, ni de règlement en ligne sur le site internet de VTF.** Tous les règlements sont à adresser impérativement à la fondation d'Aguesseau.

- WIFI Gratuit.
- Laverie.
- Les chiens d'assistance aux malvoyants sont les seuls animaux acceptés dans l'hôtel.

Agenda

- À l'année : Marchés le mardi et le vendredi.
 - En saison : Marché le lundi, le jeudi en nocturne et le vendredi en nocturne à la Ferme des Landes.
- Festival de danses traditionnelles, fête de l'huître, joutes nautiques et fête des remparts à Dinan...



Mer

22 Côtes-d'Armor



Pension Complète



Pack famille

Valable uniquement du 04/07 au 22/08 pour les agents justice : en chambre familiale (4 pers.) gratuite de la 4^e la plus jeune (*appliqué uniquement sur un tarif enfant de 2 à 15 ans*).

Vos loisirs

• À découvrir

Par la côte, à l'est : Saint-Jacut de la Mer et l'île des Hébihens, Saint-Briac, Saint-Lunaire, Dinard, Barrage de la Rance, Saint-Malo, Cancale, le Mont-Saint-Michel.

Par la côte, à l'ouest : Fort La Latte, Cap Fréhel, Côte de Penthièvre, Côte de Goëlo, Côte de Granit Rose.

Vers l'arrière-pays : les cités de caractère de Dinan, Saint-Suliac, Jugon les Lacs, Moncontour, Dol de Bretagne et Combourg.

• À proximité avec participation

Navigation sur un vieux gréement, à la demi-journée.

Plages, sports nautiques, tennis, équitation, thalassothérapie (Dinard), golf, club enfant "les pingouins" sur la plage, club de plongée, piscine à l'eau de mer chauffée, balade à vélo.

• Sur place

Ping-pong, baby-foot, jeux de société, table de bridge.

Entre le 04/07 et le 22/08 : au minimum une randonnée proposée par semaine (Saint-Cast et ses alentours, des sentiers douaniers, découverte de la région), 4 rendez-vous avec réveil tonique, balades, visites culturelles ou petite animation au village, 3 soirées animées et un pot d'accueil le dimanche.

Club enfants gratuit pour les 3-12 ans en vacances scolaires du lundi au vendredi.





Accès

- **Voiture** : A81 jusqu'à Rennes, sortie Saint-Brieuc ; puis direction Lamballe, Matignon et Saint-Cast. Carte locale Michelin N° 309/pli 13.
- **Train** : Gare de Saint-Malo (à 35 km), de Plancoët (à 15 km) ou Lamballe (à 28 km).
- **Avion** : Aéroport de Rennes ou Saint-Brieuc puis liaison en bus ou taxi.



Correspondance en car

Lignes de bus desservant Saint-Cast-le-Guildo :

Ligne 1 : Saint-Cast - Lamballe Ligne

14 : Saint-Cast - St-Jacut - Ploubalay - Saint-Malo

Ligne 13 : Saint-Cast - Plancoët - Dinan



Côté pratique

TIBUS, le réseau des transports interurbains des Costarmoricains

0810 22 22 22

www.tibus.fr

Office tourisme de Saint-Cast

02 96 41 81 52

www.stcastleguildo.com



Lieu du séjour

Hôtel des Bains

18, boulevard de la Mer
22380 Saint-Cast-le-Guildo
02 96 41 80 07



Comment formuler votre demande

Le "Bulletin d'inscription Vacances adultes et familles" est à renvoyer à la fondation accompagné des documents justificatifs.



Renseignements & réservation

01 44 77 98 62/59/60
svf@fda-fr.org

Attention : du 04/07 au 22/08

Prestations fondation d'Aguesseau : ménage quotidien dans les chambres, service à table et changement de linge de toilette. Autres périodes : prestations VTF, détails sur le site www.vtf-vacances.com

Tarifs du samedi au samedi en pension complète (du 1^{er} jour dîner au 8^{ème} jour petit déjeuner)

Tarifs*	Prestations Fondation Tarifs préférentiels				Prestations VTF							
	du samedi 4 juillet au vendredi 21 août				du samedi 22 au 28 août				du samedi 2 mai au vendredi 3 juillet du samedi 29 août au vendredi 2 octobre			
	Adultes et + 16 ans	de 11 à 15 ans	de 6 à 10 ans	de 2 à 5 ans	Adultes et + 16 ans	de 11 à 15 ans	de 6 à 10 ans	de 2 à 5 ans	Adultes et + 16 ans	de 11 à 15 ans	de 6 à 10 ans	de 2 à 5 ans
1	267	213	161	134								
2	319	253	191	158								
3	376	298	223	187								
4	460	364	272	227	493	394	295	247	446	446	219	219
Partenaires	576	462	346	290								
Autres ministères	609	488	365	306								
Extérieur ***	647	519	389	325								

Établissement fermé à partir du 3 octobre 2020

* Tarifs hors taxe de séjour 2020 : 0,80 €/adulte/jour.

** Du 04/07 au 21/08/20 : supplément vue mer : 22,40 €/semaine (quelque soit l'étage ou la localisation de la chambre)

*** Le tarif extérieur s'applique uniquement aux personnes accompagnant un agent justice ou une personne bénéficiant des tarifs partenaires ou autres ministères

Supplément chambre individuelle toute la saison (occupation d'une chambre double par 1 seule personne), si disponibilité : Pour les agents justice, majoration du prix de 25%. Pour les autres clients, majoration forfaitaire de 119 €/ semaine.

Gratuité des enfants -2 ans. Possibilité de demi-pension du 4/07 au 21/08/20 : tarifs sur demande

Pack Famille : valable uniquement du 04/07 au 21/08/20 pour les agents justice, en chambre familiale (4 pers.) gratuité de la 4^{ème} personne la plus jeune. La gratuité s'applique uniquement sur un tarif enfant et non sur le tarif adulte à partir de 16 ans



Mer

56 Morbihan



Location

À LA DÉCOUVERTE DE BELLE-ÎLE

Île de contraste et de lumière

Découvrez Belle-Île-en-Mer et ses époustouffants panoramas, alternant entre falaises abruptes, grottes marines, criques encaissées, charmants villages, petits ports, eaux turquoise, dunes et plages de sable fin.

À pied ou en vélo, commencez votre découverte de l'île en vous promenant dans les allées de notre domaine qui s'étend sur près de 20 hectares.

Séjourner à Belle-Île-en-Mer, c'est partir à la découverte d'une île riche en espaces naturels protégés, c'est observer des espèces rares d'animaux, c'est goûter les plaisirs de la vie insulaire : balade le long des plages ou des sentiers côtiers, découverte du patrimoine culturel et gastronomique, c'est suivre les pas des artistes et des poètes, charmés par le ciel lumineux et les couleurs changeantes de l'océan.

La plus grande des îles bretonnes vous réserve bien des surprises, alors n'hésitez plus et réservez vos vacances à des tarifs attractifs, en appartement, au manoir Le Souverain, ou en mobil-home au camping Moulin Luc.

N'oubliez pas de réserver votre passage bateau par une des compagnies maritimes pour un séjour en toute sérénité !

À Belle-Île, il se passe toujours quelque chose...

Agenda

- En avril : semaine des arts et festival de musique.
- En juillet : fête Belliloise, spectacles des danses bretonnes, festival de musique.
- En août : Festnoz, salon du livre, des artisans d'art, du bien-être et de la nature, des producteurs locaux, festival de théâtre.

Vos loisirs

Les marchés

- Découvrez les produits locaux (vins*, fruits, légumes, produits de la mer, produits bio) sur les marchés de : Le Palais, Locmaria, Sauzon et Bangor.
- Marchés du soir à Bangor en juillet et en août, de 16 h à 19 h.

Visites culturelles

- La Citadelle Vauban.
- Le fort et la muséographie de Sarah Bernhardt.
- Le Grand Phare et son exposition.
- Les produits locaux
- La distillerie* Kaerilis, visite gratuite et vente directe.
- La brasserie* artisanale Le Morgat, visite et dégustation gratuite, vente directe.
- La conserverie la Belle-Iloise, spécialité de la mer, vente et dégustation.
- La biscuiterie la Bien Nommée, vente et dégustation gratuite.
- La Palentine, chocolaterie et glacier, fabrication artisanale, vente directe.

*à consommer avec modération

Les activités payantes

- Sportives : baptême de l'air, saut en parachute, randonnées à vélo ou à pied, balades à cheval, promenade avec des ânes, golf, mini parc (structure gonflable pour enfants dès 2 ans).
- Nautiques : voile, plongée, kayak, pêche en mer, balades en mer, croisières jusqu'aux îles de Houat et d'Hoëdic, école de surf à Donnant.
- Détente : thalasso, baignades.

Services gratuits communs aux 2 sites (disponibles à Moulin Luc) :

- Wifi gratuit.
- Salle commune avec TV grand écran et vidéo projecteur.
- Coin salon avec cheminée.
- Jeux de société, livres et coloriages disponibles à l'accueil.
- Prêt de matériel pour bébé (lit, chaise haute).
- Caution (demandée par chèque à la remise des clefs) : 300 €.

Prestations payantes communes aux 2 sites (disponibles à Moulin Luc) :

- Pain et viennoiserie (prix boulangerie) à commander la veille. Glaces et boissons.
- Location kit linge de toilette : 3,90 €/kit comprenant 1 petite serviette (50 x 100) et une grande (100 x 150).
- Dose lessive : 1.10 €/dose (en dépannage).
- Option forfait ménage (hors vaisselle et poubelles évacuées) : de 35 à 70 € par logement (à réserver avec votre séjour). Le forfait ménage ne se substitue pas au ménage de la semaine.
- Lit d'appoint 6,40 €/nuit (à réserver avec votre séjour, uniquement pour les appartements).



Accès

- **Voiture** : RN 165, sortir à Auray, puis direction Quiberon à 26 km.

Véhicule fortement conseillé.

- **Train** : Gare d'Auray (30 km de Quiberon). Accès direct à Quiberon en train via Auray en haute saison.
- **Avion** : Paris à Quiberon : 505 km.
Rennes à Quiberon : 155 km.
Nantes à Quiberon : 160 km.
- **Bus** : Auray - Quiberon.



Côté pratique

Compagnie Océane : le réseau des transports maritimes entre le continent et les îles du Morbihan. Passage piéton et véhicule depuis Quiberon.
0820 056 156 (0.12 €/min.).
www.compagnie-oceane.fr

Navix : le spécialiste des croisières et traversées dans le Morbihan en bateau. Passage piéton uniquement. Bénéficiaire de 10% de réduction sur présentation de votre confirmation de réservation d'une location au Domaine de Bruté.
02 97 46 60 00
info@navix.fr
www.navix.fr

Office tourisme de Belle-Île-en-Mer
02 97 31 81 93
www.belle-ile.com



Lieu du séjour

Résidence Le Souverain et Camping
Moulin Luc
56360 Le Palais/Belle-Île-en-Mer



Comment formuler votre demande

Le "bulletin d'inscription Vacances adultes et familles" est à renvoyer au Domaine de Bruté accompagné des documents justificatifs.



Renseignements & réservation

Résidence de Belle-Île-en-Mer
Domaine de Bruté
02 97 31 81 62
belle-ile@fda-fr.org



LE MANOIR LE SOUVERAIN

Ancienne maison de maître, située à 2 km du port de Le Palais et à 1 km de la plage Port Jean, elle a été reconvertie en 4 grands appartements, de 75 m² à 115 m² (de 2 ou 3 chambres, pouvant accueillir 4 à 6 personnes et entièrement équipés, micro-ondes, cuisinière, lave-vaisselle, TV). Les lits sont faits à votre arrivée, les draps et couettes sont fournis. Nous mettons également à votre disposition des salons de jardin, des transats dans un jardin en commun.

À proximité de la résidence se situe la buanderie (machine à laver et sèche-linge à disposition gratuitement), ainsi qu'un studio de plain-pied pour 2 personnes, accessible aux personnes à mobilité réduite.

Nous vous proposons aussi, à la location, un pavillon indépendant dit "la maison du pêcheur" pour 5 personnes, disposant d'un jardin privatif avec barbecue, salon de jardin et transats.

Tarifs par logement et par semaine (séjour du 1^{er} jour 14 h au 8^{ème} jour 9 h)

Manoir de Souverain	du samedi 23 mai au vendredi 3 juillet 2020							du samedi 4 juillet au vendredi 21 août 2020							du samedi 22 août au vendredi 16 octobre 2020						
	T1	T2	T3	T4	PART	AM	FAM	T1	T2	T3	T4	PART	AM	FAM	T1	T2	T3	T4	PART	AM	FAM
Apt. A Arletty 6 Pers.	233	266	308	347	480	529	651	361	420	485	534	673	739	902	233	266	308	347	480	529	651
Apt. B 6 Pers. Sarah Bernhardt	233	266	308	347	480	529	651	361	420	485	534	673	739	902	233	266	308	347	480	529	651
Apt. C 4 Pers. Claude Monet	208	240	275	308	441	480	588	330	371	427	486	614	673	809	208	240	275	308	441	480	588
Apt. D 5 Pers. Eva Jouan	208	240	275	308	441	480	588	330	371	427	486	614	673	809	208	240	275	308	441	480	588
Pavillon 5 Pers. La Maison du Pêcheur	208	240	275	308	441	480	588	330	371	427	486	614	673	809	208	240	275	308	441	480	588
Studio 2 Pers. Le Guerueur	184	208	240	266	389	420	536	291	331	371	420	541	580	718	184	208	240	266	389	420	536

Hors taxe de séjour (0,90€/pers./jour pour le studio 2 Pers et 1,30€/pers./jour pour les appartemenet et le pavillon). Séjour du samedi au samedi pour le Manoir de Souverain.

Résidences mobiles de Moulin Luc	du samedi 23 mai au vendredi 3 juillet 2020							du Lundi 6 juillet au dimanche 23 août 2020							du lundi 24 Août au dimanche 30 août 2020 du samedi 5 septembre au vendredi 16 octobre 2020						
	T1	T2	T3	T4	PART	AM	FAM	T1	T2	T3	T4	PART	AM	FAM	T1	T2	T3	T4	PART	AM	FAM
Mobile-home 2 pers.	70	85	95	111	187	210	253	98	121	146	171	259	293	359	70	85	95	111	187	210	253
Mobile-home 4 pers.	115	133	162	180	272	305	371	178	211	252	286	391	434	528	114	133	162	180	272	305	371
Véhicule (par jour)	2,80 €							2,80 €							2,80 €						

Hors taxe de séjour (0,55€/pers./jour). Séjour du samedi au samedi et du lundi au lundi (du lundi 6 juillet au dimanche 30 août) pour Moulin Luc.





LE CAMPING MOULIN LUC***

Sur ce magnifique terrain arboré de 2 hectares sont implantés 7 mobil-homes, de 2 à 4 personnes, avec terrasse, disposant d'un emplacement de 100 m² minimum et entièrement équipés avec : douche, WC, micro-ondes, frigo, plaques électriques, vaisselle, couettes, chauffage électrique.

Nous vous proposons également des emplacements individuels pour tente et caravane.

Le bloc sanitaire est commun à l'ensemble du camping. Il comprend des douches, des WC, une buanderie avec lave-linge et sèche-linge (*payants*) et un coin bébé. Il est accessible aux personnes à mobilité réduite.

Courts séjours en résidences mobiles de Moulin Luc

	du 4 avril au 27 juin 2020 et du lundi 31 août au vendredi 4 septembre 2020 (avec draps inclus)						
	T1	T2	T3	T4	PART	AM	FAM
3 nuits							
Mobile-home 2 pers.	53	59	63	70	103	109	131
Mobile-home 4 pers.	72	79	92	100	139	153	182
4 nuits							
Mobile-home 2 pers.	63	71	76	86	127	142	167
Mobile-home 4 pers.	88	98	115	126	178	197	235

Valeur Location de draps camping "courts séjours" : 23€. Hors taxe de séjour.



Tarifs camping 2020

	du samedi 23 mai au 26 septembre 2020		
	MJ	PART/AM	FAM
Adulte	5,60	6,10	7,40
Enfant (moins de 10 ans)	2,90	3,20	4,40
Emplacement ordinaire nu	4,10	4,30	4,40
Véhicule	2,80	2,80	2,80
Animal (hors résidence mobile)	1,50	1,50	1,50
Électricité	5,40	5,40	5,40

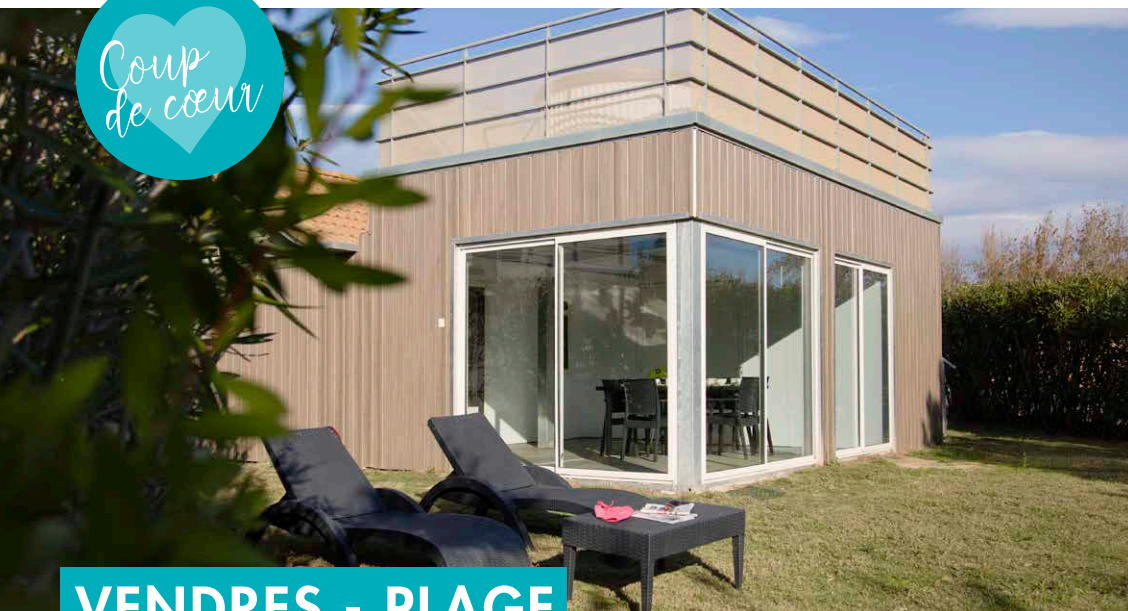
Hors taxe de séjour.

Ménage et caution :

Caution de 300 € en 1 versement

Forfait ménage :	Appt A et B (120 m ²)	70 €	6 personnes
	Appt C, D et Pav (85 m ²)	50 €	4 et 5 personnes
	Studio (35 m ²)	40 €	2 et 4 personnes
	Mobil-home 2 et 4 personnes	35 €	2 et 4 personnes

Forfait ménage : hors vaisselle et poubelles évacuées.



Mer

34 Hérault



Location

VENDRES - PLAGE

Les Lodges Méditerranée

Avec 300 jours de soleil par an, le Languedoc-Roussillon est la région idéale pour profiter de ses vacances ! Grâce à ses longues plages de sable fin, son patrimoine riche, sa gastronomie renommée, ses paysages insolites et préservés, cette terre dynamique fera le plus grand bonheur des petits et des grands, randonneurs, cyclistes, cavaliers ou amateurs de sports nautiques !

À 300 m de la plage de sable fin, entre mer, étangs et vignes, le parc résidentiel de loisirs vous accueille dans une ambiance familiale, avec 74 lodges individuels répartis sur 3 hectares de verdure.

Hébergement

Toutes nos locations sont chauffées et climatisées. Oreillers, couettes, linge de lit et de toilette fournis. Parking individuel.

Arrivée : samedi 17h, départ : samedi suivant 10h.

Lodge 4/5 pers.

25 m² env. + 7 m² de loggia.

Séjour et coin repas, TV, coin cuisine équipée (plaque vitrocéramique, réfrigérateur-congélateur, micro-ondes/grill, lave-vaisselle, lave-linge). Salle de douche, WC. 2 chambres séparées : une avec un lit double de 140, une avec 3 lits simples de 80 dont 2 superposés, 2 transats, mobilier d'extérieur.

Lodge 6 pers.

35 m² env. + 12 m² de terrasse avec véranda.

Séjour avec canapé convertible 2 places, un coin repas, TV, coin cuisine équipée (plaques induction, réfrigérateur-congélateur, micro-ondes, four, lave-vaisselle, lave-linge). 2 chambres séparées : une avec un lit de 160, une avec 2 lits de 80 superposés. Salle de douche, WC séparés, terrasse véranda, 2 transats. Possibilité de logement pour personne à mobilité réduite (sur demande et selon disponibilité).

Lodge 6/8 pers.

35 m² env. + 15 m² de terrasse avec véranda.

Séjour avec canapé convertible 2 places, un coin repas, TV, coin cuisine équipée (plaque induction, réfrigérateur-congélateur, micro-ondes, four, lave-vaisselle, lave-linge). 2 chambres séparées : une avec un lit de 160 ; une avec 2 lits de 80 superposés. 1 coin nuit sous comble avec 2 lits de 80 (recommandé pour les enfants de 6 à 10 ans – hauteur maxi 1 m 07). Salle de douche, WC séparés, terrasse véranda, 2 transats, bain à remous individuel de plein air situé de plain-pied ou en toit-terrasse. 1 place de parking supplémentaire (sur demande et selon disponibilité).

Équipements à votre disposition

- Wifi sur le site, petite bibliothèque avec prêt de livres, kit bébé sur demande à la réservation selon disponibilité (lit bébé, réhausseur, baignoire bébé).

À savoir

- Restaurant et bar ouvert midi et soir (horaire du soir à confirmer sur place en hors-saison). Possibilité de demi-pension ou pension complète. Renseignements directement auprès du restaurant.
- Caution (demandée à l'arrivée – par chèque, CB ou en espèces).
- Possibilité de forfait ménage final avec supplément (sur demande – à l'arrivée hors cuisine, vaisselle et poubelles évacuées).
- Animaux interdits.
- Acceptation des Chèques Vacances en règlement (non acceptés pour le règlement de l'acompte).

Vos loisirs

- Piscine couverte et chauffée avec bain à remous et sauna (accès à partir de 16 ans). Pas de surveillance.
- 3 bassins extérieurs, dont 1 pataugeoire (ouverts de mi-juin à mi-sept). Les piscines ne sont pas surveillées.
- Tennis de table, pétanque.

Vos enfants

En libre accès : 2 aires de jeux.

Club enfants à partir de 7 ans du 06/07/2020 au 28/08/2020.

Dans les environs

Moyenne ou haute saison selon prestataire :

- **Sports nautiques** : kayak de mer, planche à voile, scooter de mer, jet-ski, pédalo, locations de bateaux avec ou sans permis.
- **Activités** : équitation, paintball, karting, aire de jeux gonflables, randonnée.
- **Excursions** : visite de villages typiques tels que Sérignan, son musée d'art contemporain, Valras, Vendres, son étang appelé petite Camargue et le port conchylicole (vente de coquillages), Minerve et le minervois, Béziers (15 km) et le canal du midi, les écluses de Fonsérannes, Agde (34 km), Sète (55 km), les châteaux Cathares, les grottes...



Accès

- **Voiture** : Béziers/Agde (15 min), Perpignan ou Montpellier (45 min).

Véhicule indispensable.

- **Train** : Béziers (15 min) puis ligne de bus N° 16 (Béziers/Valras Plage), arrêt à Vendres-Plage "Sablons" à 300 m en été, "La Yole" à 2 km hors été.

- **Avion** : Aéroport de Béziers ou de Montpellier.



Côté pratique

Office du tourisme de Vendres
04 67 37 37 82

www.vendres.com

Office du tourisme de l'Hérault

04 67 67 71 71

www.herault-tourisme.com



Lieu du séjour

Lodges Méditerranée

Chemin des Montilles

34350 Vendres-Plage Ouest



Comment formuler votre demande

- **Du 11/07 au 28/08** :

Le "Bulletin d'inscription vacances adultes et familles" est à renvoyer à la fondation accompagné des documents justificatifs.

Tél. : 01 44 77 98 62/59/60

Mail : svf@fda-fr.org

- **Aux autres périodes** :

Le bulletin d'inscription et les pièces justificatives sont à renvoyer aux Lodges Méditerranée accompagné des documents justificatifs.

Lodges Méditerranée

Tél. : 04 67 39 74 80

Fax : 04 67 39 83 73

Mail : accueil@lodgesmediterranee.fr

Documents à fournir

- Le bulletin d'inscription "Vacances adultes et familles" rempli recto verso.
- Le bulletin de salaire de l'agent Justice de - 3 mois.
- Avis d'impôt 2019 sur les revenus 2018.

TARIFS JUSTICE

TARIFS PARTENAIRES

TARIFS EXTÉRIEURS

Tarifs location par logement et par saison (7 nuits)

Lodge 4/5 pers.	Lodge 6 pers.	Lodge 6/8 pers.	
du 20 au 26 juin et du 29 août au 11 septembre 2020			
340	440	520	
370	470	560	
du 20 au 26 juin et du 29 août au 25 septembre 2020			
399	500	599	
du 27 juin au 3 juillet 2020			
450	540	610	
490	590	660	
559	759	959	
du 4 au 10 juillet 2020			
450	540	610	
du 4 au 10 juillet et du 22 au 28 août 2020			
780	920	1120	
800	950	1150	
du 11 au 17 juillet, du 18 au 24 juillet et du 15 au 21 août 2020			
850	1000	1200	
du 11 au 24 juillet 2020 et du 15 au 21 août 2020			
1199	1399	1599	
du 25 au 31 juillet, du 1 ^{er} au 7 août, et du 8 au 14 août 2020			
1000	1200	1500	
du 25 juillet au 14 août 2020			
1279	1479	1679	
du 11 juillet au 28 août 2020 avec subvention			
T1	413	501	589
T2	487	592	696
T3	525	637	750
T4	585	710	836
du 12 septembre au 16 octobre 2020			
260	340	430	
280	370	460	
du 26 septembre au 16 octobre 2020			
390	455	590	

Arrivée: samedi 17h - Départ: samedi suivant 10h

Earlybooking = réservez tôt, payez moins !
Valable pour tout séjour justice / partenaires de 7 nuits sur la période du 20/06 au 03/07 et du 29/08 au 16/10/20
-20% pour toute réservation faite jusqu'au 30 mars 2020

Tarifs location en court-séjour par logement et par nuit*

Lodge 4/5 pers.	Lodge 6 pers.	Lodge 6/8 pers.
du 20 juin au 3 juillet et du 29 août au 11 septembre 2020		
88	114	135
96	122	146
101	130	153
du 12 septembre au 16 octobre 2020		
68	88	112
73	96	120
89	101	127

Tarifs ménage final

Lodge 4/5 pers. 40

Lodge 6 pers. 50

Lodge 6/8 pers. 60

* 2 nuits minimum

Le prix comprend : la location du logement, le linge de lit et de toilette, la taxe de séjour.

Le prix ne comprend pas : la caution, les repas, les transports, les autres prestations payantes, le ménage.



LES **WEEK-ENDS** &
COURTS SÉJOURS
DE PRINTEMPS



Nouveau

Pourquoi ne pas vous accorder un court séjour avant l'été ?

Pendant les beaux jours et juste avant l'été, testez les weekends prolongés. Choisissez entre l'air pur de la montagne, le bord de mer ou la campagne.

En location, chaque destination vous fera découvrir une région différente. De Port Bail face aux Îles Anglo-Normandes au parc naturel régional des Vosges, vous pourrez également visiter les châteaux de la Loire ou partir dans le massif central au pays des Volcans.

Réservez vite ! les places disponibles partent très vite
(jusqu'au 13/03/2020).



50 Manche



PORT BAIL SUR MER

Les Îles Anglo-Normandes

Le Cotentin, un concentré de Normandie, une campagne verdoyante et une sublime côte. A 2,5 kilomètres du centre de Portbail dans un magnifique décor maritime de 6 hectares parsemés de dunes, le village club s'ouvre sur une longue plage de sable fin, face aux îles anglo-normandes, 100 pavillons mitoyens de plain-pied répartis en hameaux.

Hébergement

Gîte 3 pièces 6 pers. 1 bébé : Pavillon de 32 m² pour 6 personnes (et 1 bébé), un séjour avec un espace cuisine. Une chambre comprenant quatre lits superposés (80x190), une chambre comprenant deux lits simples jumelables (90x200), TV, une salle d'eau et un WC.

Équipements et services *(payants)*

Restaurant* et bar* pour déguster les spécialités locales. Bibliothèque, aire de jeux pour enfants. Ménage fin de séjour*, WIFI dans les espaces communautaires, location linge de toilette*, laverie.*

*Payant.

À savoir

- Arrivée : 17h départ : 16h.
- Linge de lit fourni.
- Caution exigée à l'arrivée (250 € par logement).
- Parking gratuit.

Vos loisirs

- Piscine découvrable et chauffée.
- Hammam, bain bouillonnant.
- Terrain de volley, badminton, pétanque, football, basketball, slackline, Château gonflable.
- Massages*

*Payant.

Tarif par logement pour le week-end

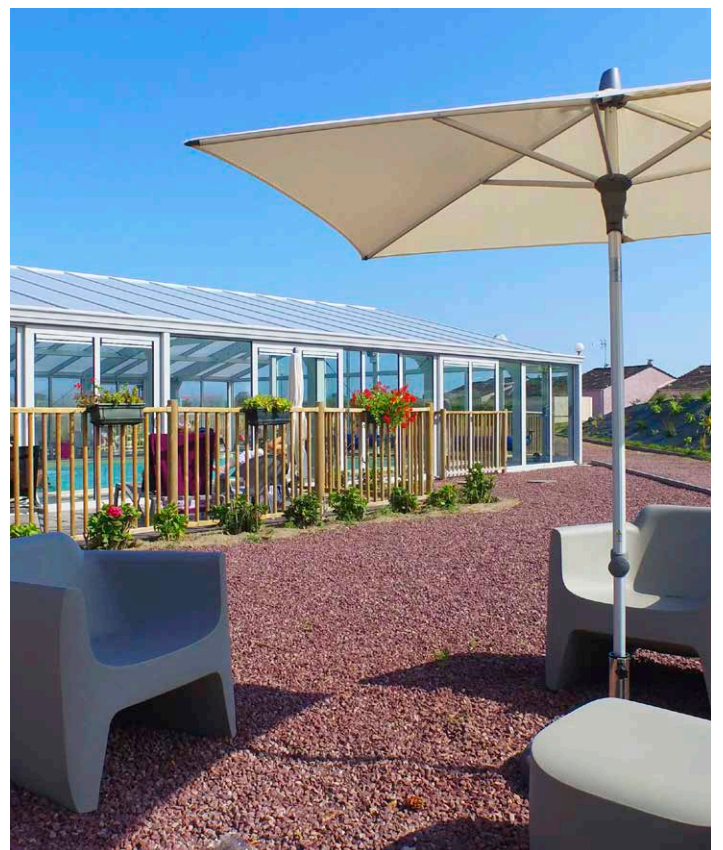
Période	Type	Tarif
du 21/05 au 24/05/20	Gîte 3 pièces 6 personnes	218,45

Le prix comprend : La location du logement pour 3 nuits, le linge de lits, accès à la piscine, hammam et bain bouillonnant.

Le prix ne comprend pas : La caution, la taxe de séjour, les repas, les animations et les activités payantes.

Dans les environs

- Le village de Barfleur et son port de pêche à la pointe du Cotentin (57 km).
- Cherbourg et la Cité de la Mer (42 km).
- Le Mont Saint Michel (130 km).
- Les Îles anglo-normandes de Jersey et Guernesey (accès à 17 et 75 km du village de vacances).
- Activités nautiques à 1,6 km du village de vacances. Char à voile, kayak, planche à voile, catamaran, voile.
- Golf de la côte des Isles.
- Les marais du cotentin, le mémorial de la paix à Caen, le mémorial de la liberté à Quinéville, les plages du débarquement, Sainte-Mère-L'Église.





Accès

- **Auto** : Coordonnées GPS : Longitude : -1.726 – Latitude : 49.334
Direction Barneville-Carteret par la D 903 ou D 950 pour arriver à Portbail-sur-Mer.
- **Train** : Gare de Valognes (32 km).



Côté pratique

Office de Tourisme de Port Bail sur Mer
Tél. : 02.33.04.03.07
www.portbail.fr



Lieu du séjour

VVF Villages
13 Avenue Pasteur
50580 Port-Bail sur Mer
En partenariat avec VVF



Comment formuler votre demande

Documents à fournir

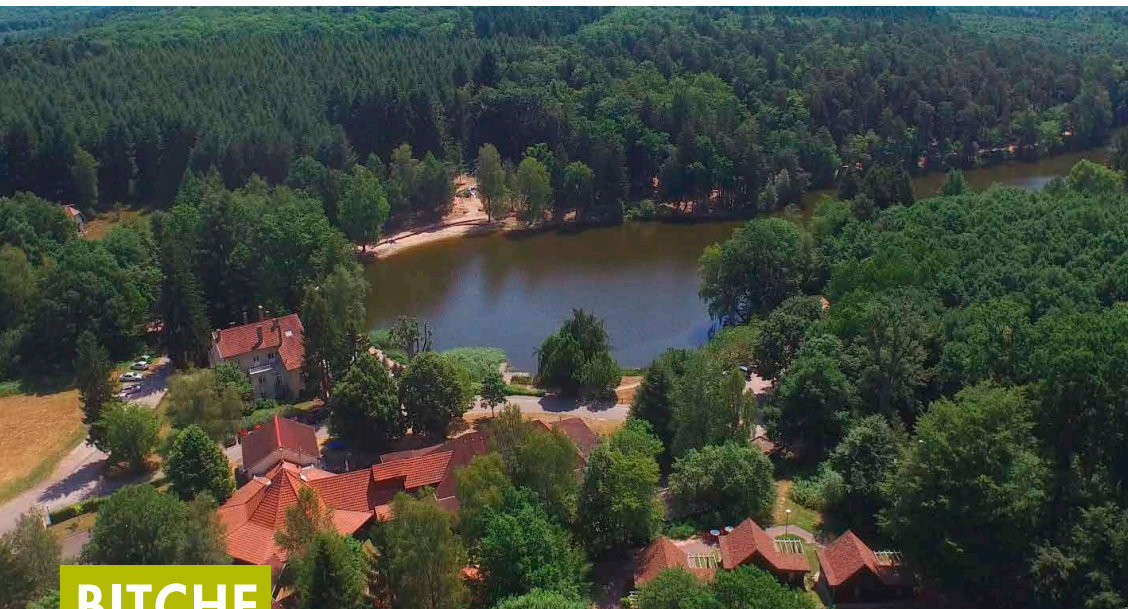
- Bulletin de salaire de l'agent justice de - 3 mois



Renseignements & réservation

VVF Villages
Code partenaire : 60101
Tél : 04 73 43 00 58
Mail : collectivites@vfvillages.fr
Site internet : www.vvf-villages.fr





BITCHE



Campagne

57

Moselle



Location

Le parc naturel régional des Vosges du Nord

Situé à 2 km du bourg, dans un parc de 3 hectares, au bord de l'étang de Hasselfurth, le village vacances propose plusieurs types d'hébergement : 30 chalets en bois dispersés dans le parc, 14 studios et appartements répartis au 1^{er} et 2^{em} étage dans un même bâtiment sans ascenseur, 5 appartements et 20 chambres hôtelières installés dans un bâtiment central de 2 niveaux. Un week-end dans un écrin de nature serti de forêts à proximité de l'Allemagne et du Luxembourg.

Hébergement

Chalet 3 pièces 5 pers. 1 bébé : Chalet de 33 m² pour cinq personnes (et 1 bébé) avec un séjour, TV, espace cuisine, une chambre comprenant un lit double (140x190), une chambre comprenant un lit simple (80x190) et deux lits superposés (80x190), une salle d'eau et un WC.

Équipements et services *(payants)*

Restaurant* et bar* avec vue sur l'étang de Hasselfurth. Bibliothèque. Ménage fin de séjour*, WIFI dans les espaces communautaires, location linge de toilette*.

*Payant.

À savoir

- Arrivée : 17 h départ : 16h.
- Linge de lit fourni.
- Caution exigée à l'arrivée (250€ par logement).
- Parking gratuit.

Vos loisirs

- Piscine intérieure chauffée.
- Sauna et salle de remise en forme.
- Terrain de volley, terrain de badminton, tennis de table, baby-foot, slackline.
- Espace montagne : cartes et topo-guides pour les parents, albums sur la faune et la flore pour les enfants.
- Prêt de livres et de jeux.
- Hayak*, Stand up paddle* en location sur le village vacances.

*Payant.

Dans les environs

- La citadelle de Bitche.
- Le fort de Simserhof.
- Les musées des Faïenceries à Sarreguemines, le musée du Sabot à Soucht, le musée du verre et du cristal à Meisenthal, le musée de la bataille 1870-1871 à Woerth.
- Golf (4 km du VVF).
- Parc d'attraction multi-loisirs Tepacap (200 m du VVF).
- Activité pêche (carte à la journée, prêt du matériel de pêche pour adultes et enfants).
- randonnée pédestre (120 km de sentiers balisés pour tous les niveaux) dans le parc naturel régional des Vosges.
- Tennis : 1 court extérieur à proximité immédiate du VVF. Gratuit avec réservation obligatoire à l'accueil.
- L'Allemagne à 12 km et le Luxembourg à 130 km.



Tarif par logement pour le week-end

Période	Type	Tarif
du 01/05 au 03/05/20 (2 nuits)	Chalet 3 pièces 5 personnes	238,85
du 08/05 au 10/05/20 (2 nuits)		219,3
du 21/05 au 24/05/20 (3 nuits)		230,35
du 30/05 au 01/06/20 (2 nuits)		219,3

Le prix comprend : La location du logement, le linge de lits, accès à la piscine, sauna et salle de remise en forme.

Le prix ne comprend pas : La caution, la taxe de séjour, les repas, les animations et les activités payantes.



Accès

- **Auto** : Coordonnées GPS : Longitude : 7.441 – Latitude : 49.04
Direction Haguenau puis suivre les panneaux "Etang de Hasselfurth".
- **Train** : Gare de Bitche (2,5 km), desservie par autocar SNCF depuis Strasbourg ou Metz.



Côté pratique

Office de Tourisme Pays de Bitche
Tél. : 03.87.06.16.16
www.tourisme-paysdebitche.fr



Lieu du séjour

Allée Jean Goss
Etang de Hasselfurth
57230 Bitche
En partenariat avec VVF



Comment formuler votre demande

Documents à fournir

- Bulletin de salaire de l'agent justice de - 3 mois



Renseignements & réservation

VVF Villages
Code partenaire : 60101
Tél : 04 73 43 00 58
Mail : collectivites@vfvillages.fr
Site internet : www.vvf-villages.fr



AMBOISE



Campagne

37 Indre-Et-Loire



Location

Les châteaux de la Loire

Au cœur d'un parc verdoyant de 4 hectares, le village vacances est composé de 60 pavillons mitoyens avec étage mansardé et de 10 chalets. Respectueux de l'architecture locale, les logements s'intègrent parfaitement au paysage de la Touraine. Les logements vous offriront un cadre idéal pour vous ressourcer. Après avoir visité les 79 châteaux de la Loire situés dans un rayon de 45 minutes, vous apprécierez l'espace de votre logement et la piscine du village vacances.

Hébergement

Pavillon 3 pièces 7 pers. 1 bébé : Pavillon de 47 m² pour 7 personnes (et 1 bébé) répartis sur deux étages avec un rez-de-chaussée : Un séjour chambre avec TV, espace cuisine comprenant un canapé-lit (140x200), une chambre comprenant deux lits simples jumelables (80x200), une salle d'eau et un WC. Au 1er étage, une chambre comprenant deux lits simples (80x190) et un lit simple (80x200).

Équipements et services *(payants)*

Restaurant* et bar* avec véranda. Bibliothèque, aire de jeux pour enfants. Ménage fin de séjour*, WIFI dans les espaces communautaires, location linge de toilette*, laverie*.

*Payant.

À savoir

- Arrivée : 17 h départ : 16 h.
- Linge de lit fourni.
- Caution exigée à l'arrivée (250€ par logement).
- Parking gratuit.

Vos loisirs

- Piscine découvrable et chauffée.
- Hammam.
- Terrain de volley, tennis de table, pétanque, football, baby-foot, slackline, Château gonflable.

Dans les environs

- Amboise, cité royale (3.5 km).
- L'aquarium de Touraine (10 km).
- Le château d'Amboise (1 km).
- Le Clos Lucé à Amboise.
- Le château de Blois (35 km), de Chambord (53 km), le parc des mini-châteaux à Amboise (5 km).
- Le zoo parc de Beauval (40 km).
- Canoë kayak (1.7 km), équitation (10 km).
- Tours (28 km).



Tarif par logement pour le week-end

Période	Type	Tarif
du 21/05 au 24/05/20 (3 nuits)	Gîte 3 pièces 7 personnes	243,10
du 30/05 au 01/06/20 (2 nuits)		230,35

Le prix comprend : La location du logement, le linge de lits, accès à la piscine et hammam.

Le prix ne comprend pas : La caution, la taxe de séjour, les repas, les animations et les activités payantes.



Accès

- **Auto** : Coordonnées GPS : Longitude : 0.994 – Latitude : 47.414
A85 sortie 11 Bléré/Amboise. A10 sortie 18 Château Renault/Amboise
- **Train** : Gare d'Amboise (3 km), gare de Tours (27 km).



Côté pratique

Office de Tourisme d'Amboise Val de Loire
Tél. : 02.47.57.09.28
www.amboise-valde Loire.com



Lieu du séjour

VVF Villages

1 rue Rouget De L'Isle Les Violettes
37400 Amboise

En partenariat avec VVF



Comment formuler votre demande

Documents à fournir

- Bulletin de salaire de l'agent justice de - 3 mois



Renseignements & réservation

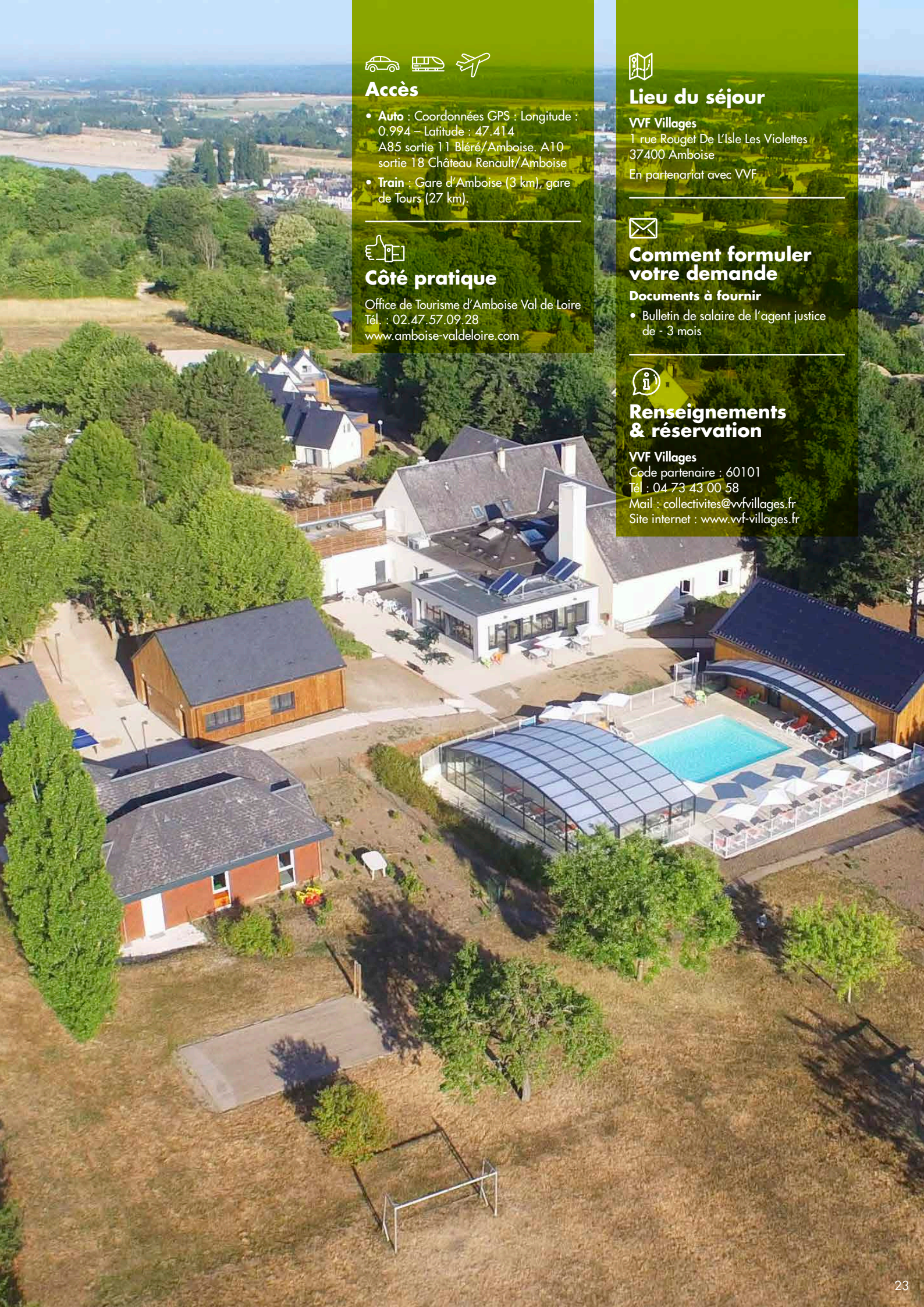
VVF Villages

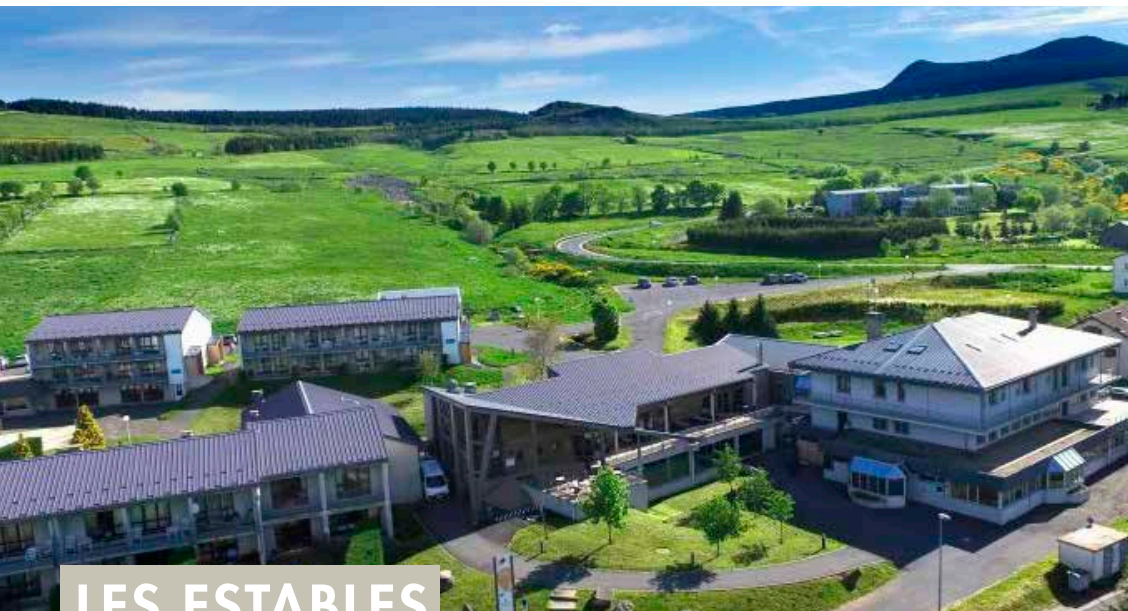
Code partenaire : 60101

Tél : 04 73 43 00 58

Mail : collectivites@vfvillages.fr

Site internet : www.vvf-villages.fr





Montagne

43

Haute-Loire



Location

LES ESTABLES

Les sources de la Loire dans le massif central

Situé dans l'authentique bourg montagnard des Estables labellisé "base VTT", le village vacances se compose de petits immeubles distincts de deux niveaux (sans ascenseur) abritant 59 appartements et d'un ensemble hôtelier de deux niveaux (sans ascenseur). Ce dernier comprend également l'accueil, le bar, le restaurant et tous les espaces de loisirs et de rencontres. Un week-end dans le Massif Central au pays des volcans avec l'Auvergne et l'Ardèche comme terrain de jeux.

Hébergement

Appartement 2 pièces 4 pers. 1 bébé : Appartement de 28 m² pour quatre personnes (et 1 bébé) avec TV, un séjour-chambre, espace cuisine comprenant deux lits simples jumelables (80x190), une chambre comprenant deux lits superposés (80x190), une salle d'eau et un WC.

Équipements et services *(payants)*

Bar* et restaurant* "La Redondade" avec véranda, au rez-de-chaussée de l'ensemble hôtelier. Local vélo. Bibliothèque. Ménage fin de séjour*, WIFI dans les espaces communautaires, laverie*, location linge de toilette*.

*Payant.

À savoir

- Arrivée : 17 h départ : 16 h.
- Linge de lit fourni.
- Caution exigée à l'arrivée (250€ par logement).
- Parking gratuit.

Vos loisirs

- Piscine intérieure chauffée.
- Hammam, salle de remise en forme et salle de musculation.
- Salle de jeux, aire de jeux pour enfants, château gonflable.
- Terrain de volley, pétanque, basketball, tennis de table, baby-foot, billard, slackline.

Dans les environs

- Le-Puy-en-Vela (31 km).
- Le Mont Gerbier-de-Jonc (12 km). Panorama à 360° sur les terres volcaniques.
- L'école du vent (16 km). Site écotouristique.
- Le lac d'Issarlès (22 km), lac naturel de cratère situé à 1000 m d'altitude, baignade en toute sécurité, pédalo, canoë, stand up paddle.
- Le lac de Saint-Front (13 km).
- Le village de Moudeyres (9 km).
- Les cascades de Ray Pic et de la Beaume (29 et 32 km).
- Balades à poney.
- Le chemin de Stevenson (GR 70), le centre Haroun Tazieff (18 km).
- Escalade (5 km) et VTT avec 240 km de circuits balisés.
- Cani-rando et pulka verte (12 km) et canyoning (34 km).



Tarif par logement pour le week-end

Période	Type	Tarif
du 01/05 au 03/05/20 (2 nuits)	Appartement 2 pièces 4 personnes	175,10
du 08/05 au 10/05/20 (2 nuits)		161,50
du 30/05 au 01/06/20 (2 nuits)		127,50

Le prix comprend : La location du logement, le linge de lits, accès à la piscine, sauna et salle de remise en forme.

Le prix ne comprend pas : La caution, la taxe de séjour, les repas, les animations et les activités payantes.



Accès

- **Auto** : Coordonnées GPS : Longitude : 4.158 – Latitude : 44.904
A75 sortie 20 (Le Puy-en-Velay) puis D631. A 30 km de Puy-en-Velay via le Monastier-sur-Gazeille.
- **Train** : Gare du Puy-en-Velay (30 km). Navettes par "la malle postale" www.lamallepostale.com. Gare TGV de Saint-Etienne à 80 km.



Côté pratique

Office de Tourisme Mézenc Loire Meygal
Tél. : 04.71.08.31.08
www.mezencloiresauvage.com



Lieu du séjour

VVF Villages

Les Drailles du Mézenc
43150 Les Estables

En partenariat avec VVF



Comment formuler votre demande

Documents à fournir

- Bulletin de salaire de l'agent justice de - 3 mois



Renseignements & réservation

VVF Villages

Code partenaire : 60101

Tél : 04 73 43 00 58

Mail : collectivites@vfvillages.fr

Site internet : www.vvf-villages.fr



LES SÉJOURS SUBVENTIONS SOLEIL





33 Gironde



CARCANS MAUBUISSON

Village-vacances Les Oyats Sylvadoures

À 4 km de l'océan et 2 km du lac et du Domaine de Bombannes, le village de vacances entièrement rénové est implanté au calme dans une vaste pinède et se répartit en plusieurs unités d'hébergements autour des espaces communs et du forum. Il se compose de 177 chalets.

Hébergement

Chalet duplex 4/5 pers. : séjour cuisinette équipée, lave-vaisselle, salle d'eau et terrasse équipée. 1 chambre double, 1 chambre à l'étage sous pente avec 3 lits simples de 80 cm, 1 canapé-lit (2 lits ou 1 lit couple) dans le salon.

Équipements et services (payants)

- Wifi gratuit à l'accueil/bar, laverie (lave-linge et sèche-linge*), matériel de repassage à disposition. Bar avec terrasse, barbecues collectifs. Restauration* à emporter plusieurs fois par semaine l'été, possibilité de prendre des repas au restaurant du village de vacances "Les Bruyères"* à 800 m (à réserver la veille et selon disponibilité). Boutique avec produits régionaux et cartes postales.
- Location de vélos sur place.

*Payant.

À savoir

- Arrivée : samedi entre 17h et 19h, départ : samedi suivant avant 10h.
- Linge de lit fourni.
- Animaux interdits (sauf chien d'assistance).
- Caution exigée à l'arrivée (80€ par famille).
- Prêt de lit bébé en toile, baignoire et chaise haute (sur réservation au village-vacances et sous réserve de disponibilité).
- Parking gratuit non gardé dans le village.
- Véhicule recommandé.

Vos loisirs

- Piscine extérieure avec pataugeoire.
- Espace forme avec sauna, hammam et spa.
- Espaces animation et région, terrain de volley et de pétanque.
- Prêt de jeux de société.
- Animation adulte : Aquatic, réveil tonique, jeux et tournois, découverte de la région, sorties vélos (location en sus), animation de soirée. Une journée famille vous sera proposée chaque semaine.

Vos enfants

- **En libre accès** : Du 4/07 au 29/08/2020. Les animateurs diplômés accueillent les enfants (carnet de santé obligatoire) dans les clubs pendant les vacances d'été du lundi au vendredi en matinée, après-midi et/ou soirée, minimum 35h/semaine. Mini club 3 à - 6 ans, maxi club 6 à - 12 ans et club ados 12 à 17 ans.
- **Nouveauté** : Bébé club 3 mois/- de 3 ans.

Dans les environs

- Activités nautiques et de glisse : Surf, body-board, voile, ski nautique et kayak.
- Autres activités : ULM, mini-golf, parcours aventure, char à voile, équitation et escalade.
- Pistes cyclables : 120 km pour une évasion en pleine nature et forêt. Au choix, de multiples itinéraires pour des balades accessibles à tous.

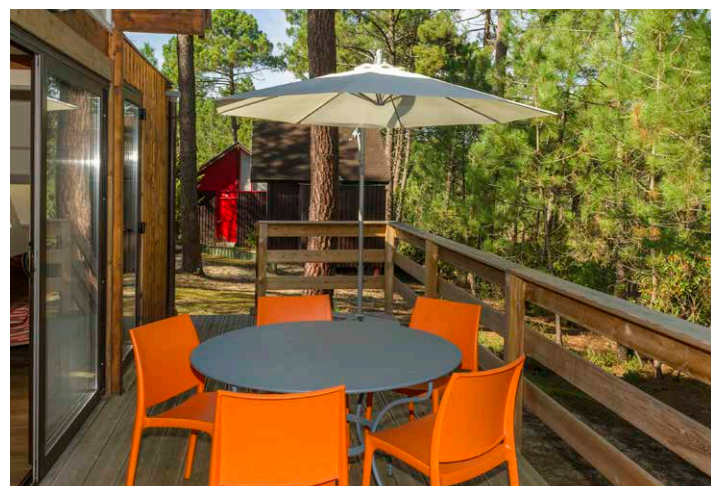
Tarifs location par semaine (7 nuits) et par logement Chalet duplex 3 pièces 4/5 personnes				
Période	T1	T2	T3	T4
du 4 juillet au 29 août 2020	548	639	684	776

* Maximum 2 semaines consécutives

Arrivée : samedi entre 17h et 19h. **Départ** : samedi suivant avant 10h

Le prix comprend : la location du logement pour 7 nuits, le linge de lit.

Le prix ne comprend pas, à régler sur place : la caution (80 €), la taxe de séjour (0,80€/jours/pers. +18 ans), le ménage de fin de séjour, les transports, les repas.





Accès

- **Auto** : Coordonnées GPS : N 45°4'53.202" - O 1°9'10.573 "
- **Train** : Gare de Bordeaux St Jean puis navette payante (55 km).
- **Avion** : Bordeaux Mérignac (40 km).



Côté pratique

Office de Tourisme de Carcans
Tél. : 05.56.03.34.94
www.carcans-maubuisson.com



Lieu du séjour

Village vacances Les Oyats Sylvadoures
Les Oyats
33121 Carcans
En partenariat avec VTF



Comment formuler votre demande

Le "Bulletin d'inscription Vacances adultes et familles" est à renvoyer à la fondation, accompagné des documents justificatifs.

Documents à fournir

- Le "Bulletin d'inscription Vacances adultes et familles" rempli recto verso
- Bulletin de salaire de l'agent justice de - 3 mois
- Avis d'impôt 2019 sur les revenus 2018



Renseignements & réservation

Tél : 01 44 77 98 62/59/60
Mail : svf@fda-fr.org





40 Landes



BISCARROSSE

Village-vacances La Jaougue Soule

Entre le lac de Biscarrosse et l'Océan (800 m), à 1 km de Biscarrosse Plage et à 30 km du bassin d'Arcachon, le village de vacances "La Jaougue Soule" est implanté dans un domaine de 6 hectares. Il se compose de 67 gîtes rénovés et de 48 mobil-homes.

Hébergement

- **Mobil-home 2 chambres 5/6 pers.** : séjour avec cuisinette équipée et un lit banquette 2 pers., 1 chambre avec 1 grand lit, 1 chambre avec 2 lits simples et 1 sanitaire complet.
- **Gîte 3 pièces 4/6 pers.** : séjour avec cuisinette équipée et un lit banquette 2 pers., 2 chambres avec couchage pour 2 pers. chacune, 1 sanitaire complet.

Équipements et services (payants)

Wifi gratuit à l'accueil/bar, laverie (lave-linge et sèche-linge), bar avec terrasse et restaurant : possibilité de restauration (à réserver la veille et à régler sur place), boutique avec produits régionaux et cartes postales, dépôt de pain, plats à emporter.

À savoir

- Arrivée : samedi entre 17h et 19h, départ : samedi suivant avant 10h.
- Linge de lit fourni.
- Animaux interdits (sauf chien d'assistance).
- Barbecue individuel interdit (zone rouge). Barbecue collectif à disposition.
- Dépôt de pain.
- Caution demandée à l'arrivée.
- Prêt de lit bébé en toile, baignoire et chaise haute (litière remise sur demande avant votre arrivée).
- Parking extérieur gratuit non gardé.
- Véhicule recommandé.

Vos loisirs

- 2 piscines extérieures avec pataugeoire.
- Salle d'animation, tennis, terrain de basket et multisports, pétanque, ping-pong.
- Prêt de jeux de société.
- Animation adulte : balades, tournois sportifs, découverte de la région, jeux et soirées animées.

Vos enfants

En libre accès : club enfants 3 mois-17 ans du lundi au vendredi (carnet de santé obligatoire).

Dans les environs

- Tous commerces à Biscarrosse Plage.
- Surf, plusieurs écoles sur Biscarrosse, canoë-kayak sur le lac, voile, golf de Biscarrosse, mini-golf "Infanti" ou "Le Golfy" ou "Idrac" ou "Maguide", promenade en barque, possibilité de location de vélos, équitation : "L'Éperon Centre Équestre" ou "Ranch Eldorado", Toro Piscine Landais "Toro Piscine Labat" tous les mardis et vendredis à 21h30, nautisme "L'Idylle Café" et d'autres centres : location pédalos, planche à voile, canoë...

Tarifs location par semaine (7 nuits) et par logement

du 4 juillet au 29 août 2020

	Mobil-home 2 chambres 5/6 pers.	Gîte 3 pièces 4/6 pers.
T1	570	675
T2	665	788
T3	713	844
T4	808	956

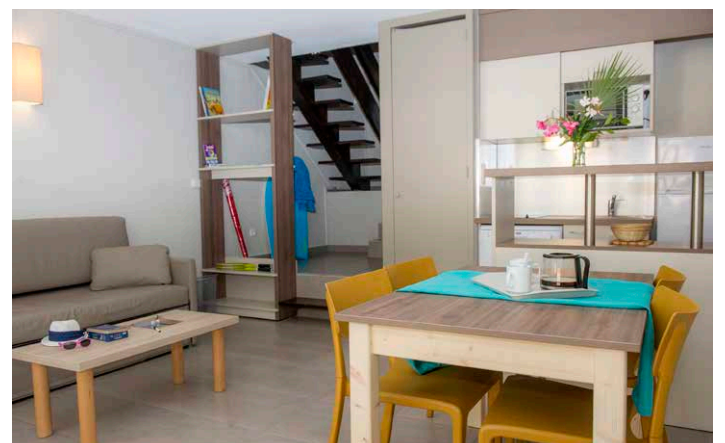
* Maximum 2 semaines consécutives

Arrivée : samedi entre 17 h et 19 h. **Départ** : samedi suivant avant 10 h

Le prix comprend : la location du logement pour 7 nuits, le linge de lit.

Le prix ne comprend pas, à régler sur place : la caution (80 €), la taxe de séjour (0,65€/jours/pers. +18 ans), le ménage, les transports, les repas.

Attention, pas de lit bébé possible pour le Mobil-home.





Accès

- **Voiture** : Coordonnées GPS : N 44° 27'22.925" - O 1° 14'23.251'
- **Train** : Gare d'Arcachon (30 km), Gare de Ychoux (32 km)
- **Avion** : Bordeaux Mérignac (82 km).



Côté pratique

Office de Tourisme de Biscarrosse
09 63 61 14 05
www.biscarrosse.com



Lieu du séjour

Village vacances Les Jaougue Soule
370 rue du Tit
40600 Biscarrosse
En partenariat avec VTF



Comment formuler votre demande

Le "Bulletin d'inscription Vacances adultes et familles" est à renvoyer à la fondation, accompagné des documents justificatifs

Documents à fournir

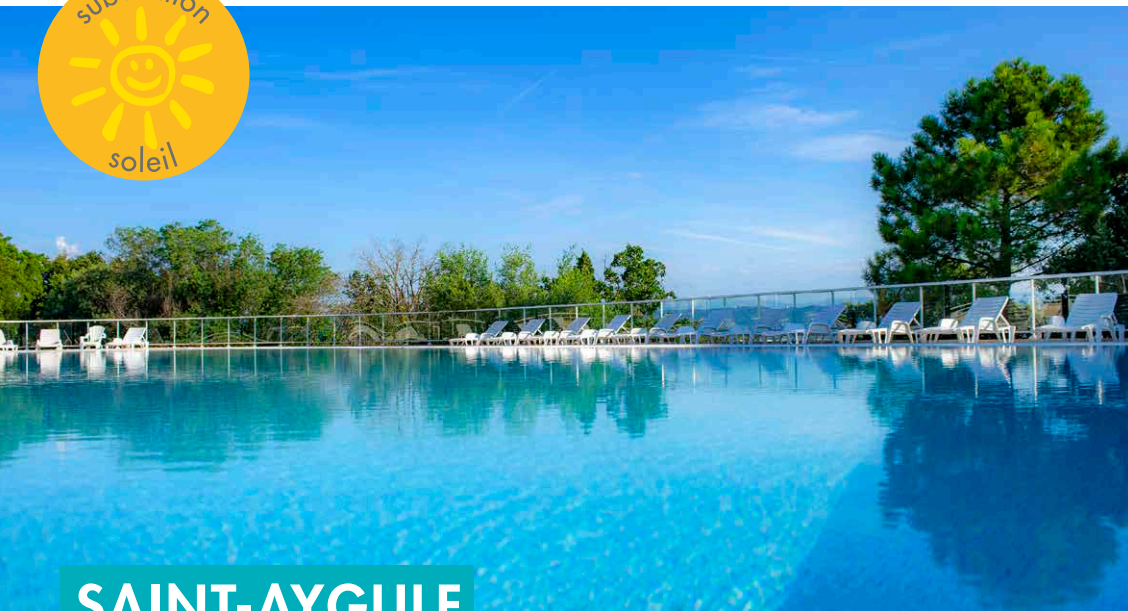
- Le "Bulletin d'inscription Vacances adultes et familles" rempli recto verso
- Bulletin de salaire de l'agent justice de - 3 mois
- Avis d'impôt 2019 sur les revenus 2018




Renseignements & réservation


Tél : 01 44 77 98 62/59/60
Mail : svf@fda-fr.org





 Mer

83 Var

 Location

SAINT-AYGULF

Village vacances Le Castelet

Situé au milieu d'une pinède, sur une petite colline, "Le Castelet" est implanté sur un domaine de 14 hectares à 5 km de Saint-Aygulf et de la mer, 6 km de Fréjus et 11 km de Saint-Raphaël.

Hébergement

- **Mobil-home 5/6 pers.** : séjour avec cuisinette et un lit banquette 2 pers., 1 chambre avec 1 grand lit, 1 chambre avec 2 lits simples, sanitaires complets et terrasse.

Équipements et services *(payants)*

Wifi gratuit à l'accueil, coin bibliothèque, laverie (*lave-linge et sèche-linge payants*), restaurant (*possibilité de prendre les repas en réservant la veille - à régler sur place*), plats à emporter, bar paillote avec terrasse, boutique avec produits régionaux.

À savoir

- Arrivée : samedi entre 17h et 19h, départ : samedi suivant avant 10h.
- Animaux acceptés payants (45 €/sem.) hors cat. 1 et 2.
- Caution demandée à l'arrivée.
- Possibilité de ménage final *(payant)*.
- Linge de lit fourni.
- Prêt de lit bébé en toile *(remis sur demande avant votre arrivée)*.
- Vente de tickets navettes bateau et excursions à tarif préférentiel pour rejoindre Saint-Tropez, Cannes et les calanques de l'Estérel.
- Véhicule recommandé.

Vos loisirs

- Piscine extérieure chauffée toute la saison et pataugeoire.
- Espace forme : sauna, hammam et 2 spas.
- Tennis, mini-golf, terrain de boules, terrain multisports et agrès de musculation.
- Prêt de jeux de société.
- Animation adulte : jeux, tournois sportifs, balade et découverte de la région, soirées dansantes (*fêtes, jeux, spectacles...*).

Vos enfants

En libre accès : club enfants 3-17 ans du lundi au vendredi (carnet de santé obligatoire).

Dans les environs

- Tous commerces à Saint-Aygulf.
- Circuits VTT, ski nautique, bouées tractées, parachute ascensionnel, plongée sous-marine, ULM, équitation, excursion en mer, bateaux à vision sous-marine, golf, tennis, paintball...



Tarifs location par semaine *(7 nuits)* et par logement Mobile-home 5/6 personnes

du 4 juillet au 29 août 2020

T1	570
T2	665
T3	713
T4	808

* Maximum 2 semaines consécutives

Arrivée : samedi entre 17 h et 19 h. **Départ** : samedi suivant avant 10 h

Le prix comprend : la location du logement pour 7 nuits, le linge de lit.

Le prix ne comprend pas, à régler sur place : la caution (80 €), la taxe de séjour (0,88€/jours/pers. +18 ans), les animaux (45 €/sem.) sauf chiens de catégorie 1 et 2 (vaccins à jour et carnet de vaccination obligatoire), le ménage de fin de séjour, les transports, les repas.



Accès

- **Voiture** : coordonnées GPS : N 43° 24'38.009 – E 6° 41'56.784.
- **Train** : Gare de Saint-Raphaël (7 km).
- **Avion** : Aéroports de Nice puis navette jusqu'à Saint-Aygulf.



Côté pratique

Office de Tourisme de Saint-Aygulf
04 94 81 22 09



Lieu du séjour

Village vacances VTF Le Castelet
RD 7
83370 Saint-Aygulf
En partenariat avec VTF



Comment formuler votre demande

Le "Bulletin d'inscription Vacances adultes et familles" est à renvoyer à la fondation, accompagné des documents justificatifs.

Documents à fournir

- Le "Bulletin d'inscription Vacances adultes et familles" rempli recto verso
- Bulletin de salaire de l'agent justice de - 3 mois
- Avis d'impôt 2019 sur les revenus 2018



Renseignements & réservation

Tél : 01 44 77 98 62/59/60
Mail : svf@fda-fr.org





 Mer

83 Var

 Location

Nouveau

SAINT-CYR-SUR-MER

Résidence La Madrague

Nichée sur les hauteurs d'une colline, dominant la mer et la ville, cette résidence vous propose 44 appartements répartis dans des bâtiments de 2 à 4 niveaux. Un point de départ idéal et calme pour découvrir la côte Varoise et profiter de la plage à 800 mètres.

Hébergement

Appartement 1 pièce 4 pers. 1 bébé Cabine-Balcon : Appartement cabine, balcon de 23 m² pour 4 personnes (et 1 bébé). Un séjour avec un espace cuisine comprenant un canapé lit, un espace sommeil comprenant deux lits superposés et une salle d'eau.

Appartement 2 pièces 4 pers. 1 bébé Terrasse : Appartement terrasse de 28 m² pour 4 personnes (et 1 bébé). Un séjour avec un espace cuisine comprenant un canapé lit, une chambre cabine comprenant deux lits superposés et une salle d'eau.

Équipements et services *(payants)*

- TV, ménage fin de séjour, WIFI espace communautaire et dans les logements, location linge de toilette*, laverie*.

*Payant.

À savoir

- Arrivée : 17h départ : 10h.
- Linge de lit fourni.
- Caution exigée à l'arrivée (250€ par logement).
- Parking gratuit.

Vos loisirs

- Tennis de table.

Dans les environs

Plongée sous-marine à partir de 8 ans, parachute ascensionnel, surf et stand-up paddle, bouée tractée, balades en mer, voile, randonnée, centre d'art Sébastien.

- Autres activités : Parc aventure dans les arbres, flyboard, mini-golf, golf.

Tarifs location par semaine *(7 nuits)* et par logement

du 5 juillet au 30 août 2020

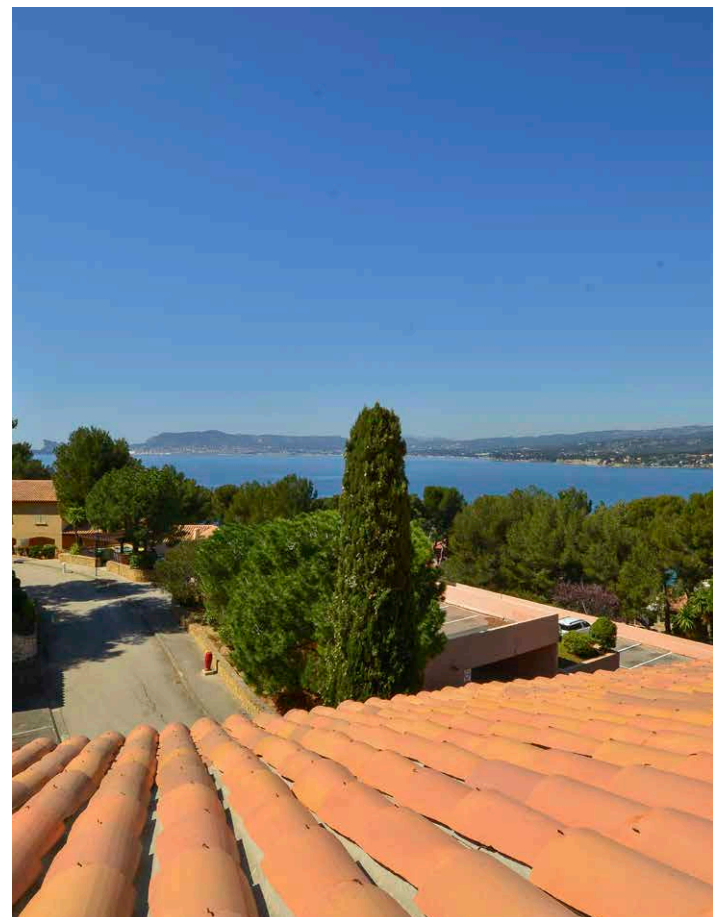
	Appartement 1 pièce 4 personnes Cabine/Balcon	Appartement 2 pièces 4 personnes Terrasse
T1	422	467
T2	492	545
T3	527	584
T4	598	661

* Maximum 2 semaines consécutives

Arrivée : dimanche 17 h. **Départ** : dimanche suivant avant 10 h

Le prix comprend : la location du logement pour 7 nuits, le linge de lit, ménage fin de séjour.

Le prix ne comprend pas, à régler sur place : la caution (250 €), la taxe de séjour, le ménage, les transports, les repas.





Accès

- **Auto** : Coordonnées GPS : Longitude : 5.717 – Latitude : 43.183
A 50 sortie n°10, à Saint-Cyr-sur-Mer prendre direction "La Madrague".
- **Train** : Gare de Saint-Cyr-les-Lecques/ La Cadière (4,5 km).
- **Avion** : Toulon/Hyères (47 km) Marseille Provence (65 km).



Côté pratique

Office de Tourisme de Saint-Cyr-sur-Mer
Tél. : 04.94.26.73.73
www.saintcyrsurmer.com



Lieu du séjour

Résidence La Madrague
Allée des vendanges
83270 Saint-Cyr-sur-Mer
En partenariat avec VVF



Comment formuler votre demande

Le "Bulletin d'inscription Vacances adultes et familles" est à renvoyer à la fondation, accompagné des documents justificatifs.

Documents à fournir

- Le "Bulletin d'inscription Vacances adultes et familles" rempli recto verso
- Bulletin de salaire de l'agent justice de - 3 mois
- Avis d'impôt 2019 sur les revenus 2018



Renseignements & réservation

Tél : 01 44 77 98 62/59/60
Mail : svf@fda-fr.org



LE GRAU-DU-ROI

Nouveau

 Mer

30 Gard

 Location

Village vacances

Le Grau-du-Roi, unique station balnéaire du Gard, est longé par 18 km de plages de sable fin. Station balnéaire labélisée "France station nautique". Les amoureux de nature seront comblés par le Parc régional naturel de Camargue, avec ses paysages naturels et sa richesse culturelle !

De magnifiques excursions : la ville fortifiée d'Aigues-Mortes, les "Salins du Midi", les Saintes-Maries de la Mer, Arles, Les Baux-de-Provence, Saint-Rémy-de-Provence, Aix-en-Provence, Avignon...

Située dans un cadre arboré de 6 hectares et à 10 minutes de la plage de l'Espiguette à vélo, la Résidence de vacances est composée de 104 logements dont 95 logements "supérieur" avec terrasse privative ombragée et mobilier de jardin, répartis dans des pavillons de plain-pied. Profitez de sa piscine, de ses animations et des soirées organisées.

Hébergement

Pavillon 2 pièces supérieur 3/4 pers. : Séjour avec un grand lit (140 cm), une chambre avec lits superposés. Cuisine avec plaques de cuisson vitrocéramiques ou électriques, four micro-ondes + grill ou combiné, réfrigérateur, congélateur, cafetière électrique, TV. Salle d'eau avec douche, WC.

Attention, le couchage en hauteur ne convient pas aux enfants de -6 ans. Terrasse ombragée avec mobilier de jardin donnant sur un jardin privé.

Pavillon 3 pièces supérieur 5/6 pers. : Séjour avec un grand lit (140 cm), une chambre avec lits superposés, une chambre avec 2 petits lits de 90 cm ou un grand lit de 140 cm. Plaques de cuisson vitrocéramiques ou électriques, four micro-ondes + grill ou combiné, réfrigérateur, congélateur, cafetière électrique, TV. Salle d'eau avec douche, WC.

Attention, le couchage en hauteur ne convient pas aux enfants de -6 ans. Terrasse ombragée avec mobilier de jardin donnant sur un jardin privé.

Équipements et services (payants)

- Une salle d'animation avec grand écran, restauration rapide*, plats à emporter* (commande à effectuer au snack), repas à thème dans le cadre d'une soirée animée*, vente de pain et viennoiseries tous les jours (commande à effectuer au snack la veille pour le lendemain).
- Wifi gratuit en accès libre depuis la terrasse du snack et en salle d'animation.
- Laverie* avec tables et fers à repasser (jeton + lessive en vente à l'accueil), sèche-linge.
- Location de barbecues électriques, ventilateurs (selon les disponibilités).
- Kit de toilette (1 grande serviette + 1 petite serviette)*, forfait ménage*

*Payant.

À savoir

- Arrivée le dimanche à partir de 16h00. Départ le dimanche suivant avant 9h30. En option : arrivée anticipée et départ tardif.
- Linge de lit fourni et lits faits à l'arrivée.
- Possibilité de rajouter lit bébé, chaise haute, baignoire (pour les -2ans) selon les disponibilités. (Pensez à demander ce matériel lors de votre réservation).

- Barbecue disponible.
- Parking privé et protégé par un digicode.
- Les animaux de compagnie ne sont pas acceptés.

Vos loisirs

- Piscine et pataugeoire (nocturnes en juillet-août). Maillot de bain obligatoire.
- Prêt de clubs de golf, boules de pétanques, ballons, jeux de société.
- Terrain multisports.
- Animation adulte : Programme détaillé disponible auprès de l'équipe d'animation et remis à l'arrivée.
- Location de VTC et VTT en journée, demi-journée ou à la semaine*.

*Payant.

Vos enfants

- Clubs enfants 3/17 ans ouverts 5 jours/semaine encadrés par des animateurs qualifiés et selon le nombre de participants. Les activités sont adaptées à chaque âge. Une animation spéciale pour les "3-11 ans", une sortie ados/semaine et un atelier créatif tous les 2 jours.

Dans les environs

- Bien-être* : cures thalasso en partenariat avec l'Institut Thalazur Port Camargue à 7 km du village Vacances, soin à la journée et cures de 3 à 6 jours.
- Parc aquatique de la Grande Motte*.
- Le Seaquarium du grau-du-Roi*, Kite-surf, promenades à cheval avec "L'Ecurie des Dunes".
- Promenades en mer en catamaran avec "Picardie", promenades en péniche avec "L'Iris". *

*Tarifs préférentiels (voir notre accueil)



Accès

- **Auto** : N 43°30'16" - E 4°08'40"
- **Train** : Gare Le Grau-du-Roi (5 km)
- **Avion** : Aéroport de Montpellier Méditerranée Maugio (27 km).



Côté pratique

Office de Tourisme Le Grau-du-Roi
Tél. : 04.66.51.67.70
www.letsgrau.com



Lieu du séjour

Azureva Le Grau-du-Roi
2815 route de l'Espiguette
30240 Le Grau-du-Roi
En partenariat avec AZUREVA



Comment formuler votre demande

Le "Bulletin d'inscription Vacances adultes et familles" est à renvoyer à la fondation, accompagné des documents justificatifs.

Documents à fournir

- Le "Bulletin d'inscription Vacances adultes et familles" rempli recto verso
- Bulletin de salaire de l'agent justice de - 3 mois
- Avis d'impôt 2019 sur les revenus 2018



Renseignements & réservation

Tél : 01 44 77 98 62/59/60
Mail : svf@fda-fr.org



Tarifs location par semaine (7 nuits) et par logement

du 5 juillet au 23 août 2020

	Pavillon 2 pièces supérieur 3/4 personnes	Pavillon 3 pièces supérieur 5/6 personnes
T1	574	688
T2	670	803
T3	718	860
T4	813	975

* Maximum 2 semaines consécutives

Arrivée : dimanche 16h. **Départ** : dimanche suivant avant 9h30

Le prix comprend : la location du logement pour 7 nuits, le linge de lit.

Le prix ne comprend pas, à régler sur place : la caution, la taxe de séjour, le ménage, les transports, les repas et les boissons.



SAINT-CYPRIEN

Nouveau



66 Pyrénées Orientales



Village vacances

La station balnéaire de Saint-Cyprien, à proximité de l'Espagne, est réputée pour ses activités nautiques, son ambiance chaleureuse et ses animations. Grâce aux pistes cyclables, vous serez en quelques minutes dans la station balnéaire Saint-Cyprien. À vous les balades en mer pour observer les dauphins du Parc Naturel Marin du Golfe du Lion, l'équitation, les parties de tennis, les balades à vélo, les randonnées, les clubs de glisse... La station possède le label Pavillon Bleu pour ses plages et Famille Plus.

A proximité de l'Espagne, à 20 km de Perpignan et de Collioure, le village vacances est situé dans un cadre arboré de 5 hectares à 2 km de la mer et des plages de sable fin, avec 109 logements répartis dans des maisonnettes avec terrasse privative. Profitez de sa piscine, de ses animations et des soirées organisées.

Hébergement

Pavillon 2 pièces mezzanine supérieur 4 pers. : Une chambre avec un grand lit (140 cm) et une chambre en mezzanine avec 2 lits (90 cm).
Équipement : Plaques de cuisson vitrocéramique, four micro-ondes combiné grill, réfrigérateur avec freezer, cafetière électrique, grille-pain, lave-vaisselle, TV et mobilier de jardin. Salle d'eau avec douche, WC séparé.

Pavillon 3 pièces mezzanine supérieur 6 pers. : Une chambre avec un grand lit (140 cm) ou 2 petits lits (90 cm) pouvant être rapprochés, une chambre en mezzanine avec 2 lits (90 cm) et une chambre avec 2 lits (90 cm).
Équipement : Plaques de cuisson vitrocéramique, four micro-ondes combiné grill, réfrigérateur avec freezer, cafetière électrique, grille-pain, lave-vaisselle, TV et mobilier de jardin. Salle d'eau avec douche, WC séparé.

Équipements et services (payants)

- Snack*/Bar* avec vente de pain et de viennoiseries tous les jours sur commande la veille pour le lendemain. Bar avec une terrasse vue piscine. Boutique avec vente de produits régionaux, buanderie* avec 3 lave-linges et 1 sèche-linge. Accès WIFI sur l'ensemble du village. Barbecues collectifs, aire de pique-nique. Kit de toilette* et forfait ménage.*

*Payant.

À savoir

- Arrivée le dimanche à partir de 16h00. Départ le dimanche suivant avant 9h30.
En option : arrivée anticipée et départ tardif.
- Linge de lit fourni et lits faits à l'arrivée.
- Possibilité de rajouter lit bébé, chaise haute, baignoire (pour les -2ans) selon les disponibilités. (Pensez à demander ce matériel lors de votre réservation).
- Parking privé.
- Les animaux de compagnie ne sont pas acceptés.
- Petit train* touristique pour se rendre à la plage, au marché...

*Payant.

Vos loisirs

- Piscine et pataugeoire. Maillot de bain obligatoire.
- Prêt de raquettes de ping-pong, boules de pétanques (avec caution).
- Terrain multisports, terrain de football, pétanque, beach-volley, tables de ping-pong, aire de jeux pour les enfants.
- Animation adulte : Programme détaillé disponible auprès de l'équipe d'animation et remis à l'arrivée.
- Location de vélos et VTT.

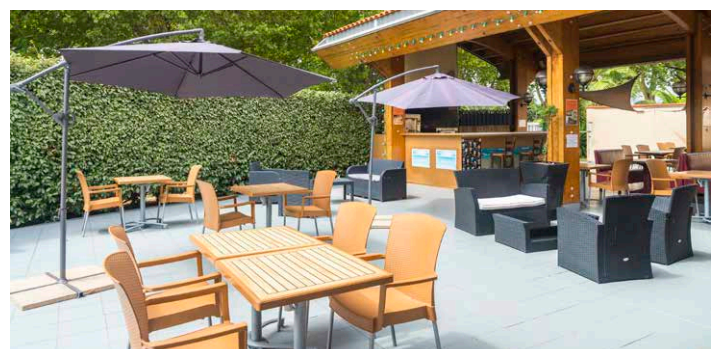
Vos enfants

Clubs enfants 3/17 ans ouverts 5 jours/semaine encadrés par des animateurs qualifiés et selon le nombre de participants. Les activités sont adaptées à chaque âge. Une animation spéciale pour les "3-11 ans", une sortie ados/semaine et un atelier créatif tous les 2 jours.

Dans les environs

- Bien-être* : cures thalasso en partenariat avec l'Institut Les Flamants Roses à 8 km du village vacances : soins ½ journées et cures de 2 à 6 jours.
- Croisière en bateau, plongée sous-marine, jet-ski, planches à voile, ski nautique.*
- Le grand parc de la Prade, le jardin des Plantes, Banyules, Collioure, Ceret, le Pic du Canigou, le Perthus.*

*Tarifs préférentiels (voir à l'accueil)





Accès

- **Auto** : N 42°36'55" - E 3°01'22"
- **Train** : Elne (8 km) et Perpignan (20 km).
- **Avion** : Aéroport de Perpignan-Rivesaltes (30 km).



Côté pratique

Office de Tourisme Saint-Cyprien
Tél. : 04.68.21.01.33
www.tourisme-saint-cyprien.com



Lieu du séjour

Azureva Saint-Cyprien
Cami de la Mar – CS 40002
66755 Saint-Cyprien Cedex
En partenariat avec AZUREVA



Comment formuler votre demande

Le "Bulletin d'inscription Vacances adultes et familles" est à renvoyer à la fondation, accompagné des documents justificatifs.

Documents à fournir

- Le "Bulletin d'inscription Vacances adultes et familles" rempli recto verso
- Bulletin de salaire de l'agent justice de - 3 mois
- Avis d'impôt 2019 sur les revenus 2018



Renseignements & réservation

Tél : 01 44 77 98 62/59/60
Mail : svf@fda-fr.org

Tarifs location par semaine (7 nuits) et par logement

du 5 juillet au 30 août 2020

	Pavillon 2 pièces mezzanine supérieur 4 personnes	Pavillon 3 pièces mezzanine supérieur 6 personnes
T1	604	711
T2	705	830
T3	755	889
T4	856	1008

* Maximum 2 semaines consécutives

Arrivée : dimanche 16h. **Départ** : dimanche suivant avant 9h30

Le prix comprend : la location du logement pour 7 nuits, le linge de lit.

Le prix ne comprend pas, à régler sur place : la caution, la taxe de séjour, le ménage, les transports, les repas et les boissons.



Mer

83 Var



Location

FRÉJUS

Nouveau

Village vacances Les résidences du Colombier

Situées près du massif de l'Estérel, les Résidences du Colombier sont le lieu idéal pour se délecter sur les plages de la mer méditerranéenne et partir à la découverte de la Côte d'Azur. Ce lieu de vacances à l'ambiance familiale vous accueille au cœur d'une charmante pinède composée de 84 hébergements de plain-pied. Le village vacances offre des animations variées et ludiques destinées aux petits et aux grands.

Hébergement

Gîte 3 pièces 4 pers. : 1 chambre avec un lit double, 1 chambre avec 2 lits simples superposés. Séjour avec un coin cuisine équipé, TV, salle de bain complète, terrasse privée avec salon de jardin.

Gîte 4 pièces 6 pers. : 1 chambre avec un lit double, 2 chambres avec 2 lits simples superposés chacune. Séjour avec un coin cuisine équipé, TV, salle de bain complète, terrasse privée avec salon de jardin.

Équipements et services *(payants)*

- Jeux de sociétés, boules de pétanque, raquettes et balles de ping-pong (*sous caution*), planche et fer à repasser (*sur demande à la réception*), brassards piscine, salle TV, bibliothèque, laverie*. Espace informations touristiques, boutique de produits locaux, espace bien être : sauna, bain bouillonnant, coin détente avec transats, salle de fitness.
- Plats* sur place ou à emporter, repas et soirée à thème sur réservation.
- WIFI gratuit au bar et payant dans les hébergements.

*Payant.

À savoir

- Arrivée le samedi à partir de 17h00. Départ le samedi suivant à 10h00.
- Linge de lit et de toilette fourni.
- Prêt de kit bébé à réserver avant l'arrivée (*lit parapluie, chauffe biberon, chaise haute*).
- Caution exigée à l'arrivée (*260€ par famille*).
- Parking privé.

Vos loisirs

- Piscine et pataugeoire.
- Terrain de pétanque, volley, ping-pong, aire de jeux.
- Animation adulte : Diverses activités et excursions tout au long de la journée, réveil musculaire, gym douce, visites accompagnées. En soirée, jeux, spectacles, soirées dansantes, karaokés.

Vos enfants

Clubs enfants durant les vacances d'été du lundi au vendredi, de 9h à 12h et de 14h à 17h. Les ouvertures des clubs, les amplitudes et les tranches d'âges peuvent varier en fonction du nombre.

Dans les environs

Activités à proximité

- Le massif de l'Estérel
- Saint-Tropez
- Cannes
- Nice
- Bormes les Mimosas
- Grasse
- Toulon
- Sainte-Maxime
- Les Gorges du Verdon
- Parc Marineland
- Monaco





Accès

- **Auto** : A8, sortie 38 Fréjus, direction Caïs
- **Train** : Gare de Saint-Raphaël puis navette payante (6 km)
- **Avion** : Aéroport de Nice (60 km).



Côté pratique

Office de Tourisme de Fréjus
Tél. : 04.94.51.83.83
www.frejus.fr



Lieu du séjour

Village vacances
Les Résidences du Colombier
1239, rue des Combattants d'Afrique du Nord
83600 Fréjus
En partenariat avec ULVF



Comment formuler votre demande

Le "Bulletin d'inscription Vacances adultes et familles" est à renvoyer à la fondation, accompagné des documents justificatifs.

Documents à fournir

- Le "Bulletin d'inscription Vacances adultes et familles" rempli recto verso
- Bulletin de salaire de l'agent justice de - 3 mois
- Avis d'impôt 2019 sur les revenus 2018



Renseignements & réservation

Tél : 01 44 77 98 62/59/60
Mail : svf@fda-fr.org

Tarifs location par semaine (7 nuits) et par logement

du 4 juillet au 29 août 2020

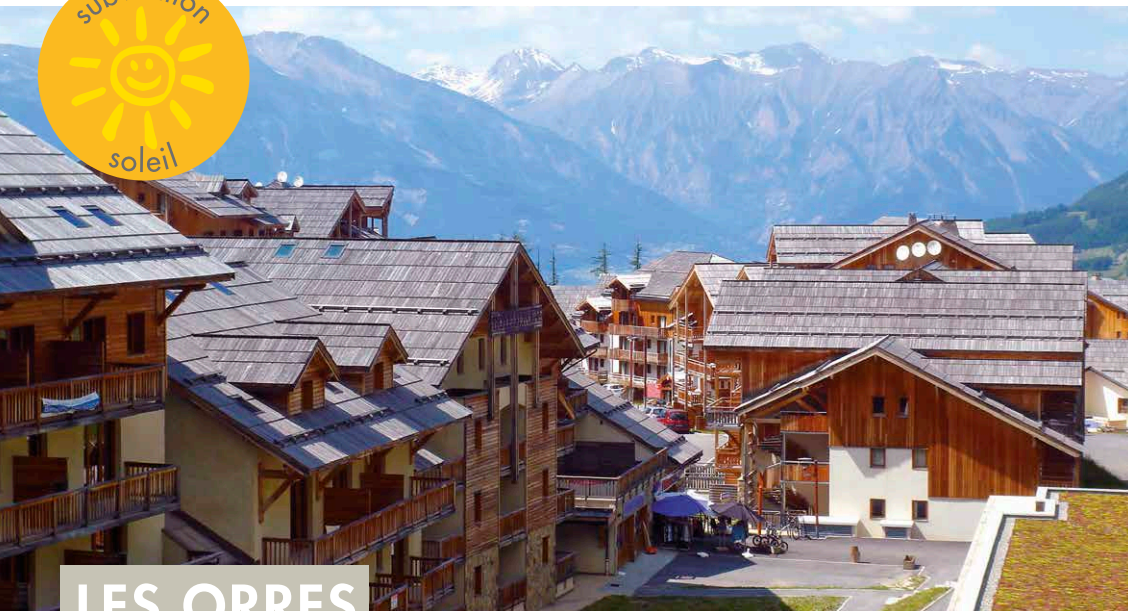
	Gîte 3 pièces 4 personnes	Gîte 4 pièces 6 personnes
T1	586	647
T2	683	755
T3	732	809
T4	830	917

* Maximum 2 semaines consécutives

Arrivée : samedi 17h. **Départ** : samedi suivant avant 10h

Le prix comprend : la location du logement pour 7 nuits, le linge de lit, le linge de toilette.

Le prix ne comprend pas, à régler sur place : la caution (260 €), la taxe de séjour, le ménage, les transports, les repas.



Montagne

05 Hautes-Alpes

Location

LES ORRES

Résidence Les Terrasses du Soleil d'Or

À 1 800 m d'altitude, au cœur d'une immense forêt de mélèzes, la résidence est implantée dans le hameau de Bois Méan avec un panorama exceptionnel sur la vallée de Serre-Ponçon. La résidence dispose de 115 appartements confortablement équipés.

Hébergement

- **2 pièces 4 pers.** : 30 m² env., pièce principale avec canapé convertible, coin cuisine équipé (plaques vitrocéramiques, réfrigérateur, lave-vaisselle, combi grill/micro-ondes, cafetière et grille-pain), 1 chambre avec 1 grand lit, salle de bains avec baignoire et WC. TV.
- **Duplex 3 pièces 6 pers.** : 35 m² env., pièce principale avec canapé convertible 2 pers., coin cuisine équipé (plaques vitrocéramiques, réfrigérateur, lave-vaisselle, combi grill/micro-ondes, cafetière et grille-pain) WC suppl. et à l'étage 1 chambre avec grand lit et 1 chambre avec 2 lits superposés, salle de bains avec baignoire et WC. TV.

Équipements et services (payants)

Wifi gratuit, laverie (lave-linge et sèche-linge payants), parking couvert (sur réservation payant 25€/semaine), possibilité de prendre les petits déjeuners (à régler sur place).

À savoir

- Arrivée : samedi entre 17h et 19h, départ : samedi suivant avant 10h.
- Linge de lit fourni.
- Possibilité de location de linge de toilette sur place (8 €/pers).
- Animaux acceptés payants (45 €/semaine).
- Caution demandée à l'arrivée.
- Possibilité de ménage final (payant, entre 45 et 65 €).
- Prêt de lit bébé en toile (remis sur demande avant votre arrivée).
- Prêt de matériel (raclette, fondue, pierrade, fer et table à repasser).
- Véhicule indispensable.

Tarifs location par semaine (7 nuits) et par logement

du 4 juillet au 29 août 2020

	2 pièces 4 personnes	Duplex 3 pièces 6 personnes
T1	264	330
T2	308	385
T3	330	413
T4	374	468

*Maximum 2 semaines consécutives

Arrivée : samedi entre 17h et 19h. **Départ** : samedi suivant avant 10 h

Le prix comprend : la location du logement pour 7 nuits, le linge de lit.

Le prix ne comprend pas, à régler sur place : la caution (250 €), la taxe de séjour (1,30€/jours/pers. +18 ans), les animaux (45 €/semaine) sauf chiens de catégorie 1 et 2 et tout autre animaux non considérés comme animaux de compagnie pouvant présenter un danger pour autrui (1 maxi par logement - vaccins à jour et carnet de vaccination obligatoire - tenus en laisse et non autorisés dans les parties communes), le ménage, les transports, les repas. Parking couvert (25€/semaine à la réservation)

Vos loisirs

- Piscine intérieure chauffée avec bain à remous intégré.
- Prêt de jeux de société.
- Animation adulte : 5 rendez-vous par semaine (1 soirée animation, jeu en famille, pot d'accueil et de présentation, 1 journée en famille, 1 balade découverte, 1 spécificité terroir, 1 temps sportif).

Vos enfants

En libre accès : club enfants 3-12 ans du lundi au vendredi (carnet de santé obligatoire).

Dans les environs

- Tous commerces sur la station.
- VTT, Bike Park et accès par télésiège, piscine, tennis, tir à l'arc, équitation, escalade, via ferrata, jungle aventure, parapente, patinoire, quad, massage, luge panoramique.
- "L'Orrian Express", itinéraire de randonnée en famille, activités nautiques sur le lac de Serre-Ponçon.





Accès

- **Voiture** : Depuis le nord : sortie autoroute Grenoble 150 km puis soit N85 (Route Napoléon-Gap Embrun) soit N75 (par le col de Lus La Croix Hautes-Veynes-Gap-Embrun). Depuis le sud : autoroute A51 jusqu'à La Saulce-Tallard puis N94 jusqu'à Embrun et ensuite les Orres. La résidence est située dans le secteur Préclaux, après le centre station 1650.
- **Train** : Gare d'Embrun (15 km).
- **Avion** : Aéroports de Grenoble (140 km), Marseille (190 km).



Côté pratique

Office de Tourisme des Orres
Tél. : 04 92 44 01 61
www.lesorres.com



Lieu du séjour

Résidence VTF Les terrasses du soleil d'or
5 impasse des Gentianes
05200 Les Orres 1 800
En partenariat avec VTF



Comment formuler votre demande

Le "Bulletin d'inscription Vacances adultes et familles" est à renvoyer à la fondation, accompagné des documents justificatifs.

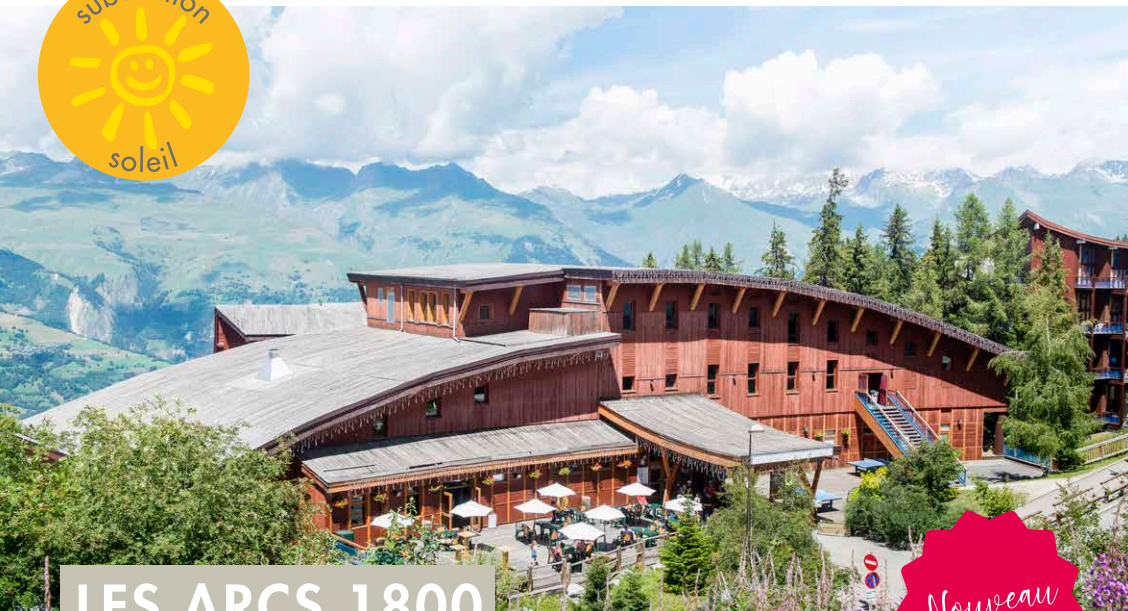
Documents à fournir

- Le "Bulletin d'inscription Vacances adultes et familles" rempli recto verso
- Bulletin de salaire de l'agent justice de - 3 mois
- Avis d'impôt 2019 sur les revenus 2018



Renseignements & réservation

Tél : 01 44 77 98 62/59/60
Mail : svf@fda-fr.org



LES ARCS 1800

Village Club ****



 Montagne

73 Savoie

 Pension complète

**Séjour tout compris
Pack activité inclus**

Avoir le Mont-Blanc pour majestueux voisin est déjà un formidable atout mais les Arcs vous offrent également toute l'authenticité de l'esprit savoyard dans un village club grand confort de 138 chambres à la décoration élégante situé à 1800 d'altitude.

Toutes les facettes du sport face au Mont-Blanc.

Situé à 16 km de Bourg-Saint-Maurice par la D119 et de la gare SNCF. Le Village Club est à proximité des commerces. Service de navettes gratuites pour se déplacer facilement entre les différents quartiers (Arc 1600, 1800, 1950 et 2000).

Hébergement

Le village vacances est équipé de 138 chambres de 2 à 7 lits réparties sur 9 étages desservis par ascenseurs. Vous serez hébergés dans des chambres de 4 à 5 personnes avec douche, wc, téléphone et télévision. Linge de toilette fourni et lits faits à l'arrivée. Ménage une fois par semaine.

Restauration

Pension complète sous forme de buffet à volonté. Vin** au repas compris. Dîners thématiques et repas montagne une fois par semaine. Possibilité de repas "pique-nique" à emporter, à réserver la veille (hors jour de départ). Repas extérieur en terrasse possible (selon conditions climatiques).

**A consommer avec modération.

Équipements et services

Sur le village club, bar* avec cheminée, WIFI (bas débit) gratuit dans tout l'établissement, terrasse solarium, espace montagne, informations touristiques, coffres à la réception, machines* à laver et à sécher, fers et tables à repasser, sèche-cheveux, prêt de jeux de société et de jeux de cartes, livres à disposition, espace détente et bien-être avec salle de repos et tisanerie, sauna, hammam, bains à remous, massages* esthétiques ou de confort. Espace ouvert 6j/7, réservé aux adultes et aux +16 ans accompagnés par un adulte. Salle de sport avec appareils, stretching, relaxation, ping-pong, billard*. Initiation trail 1 fois / semaine (sous réserves). Itinéraires et conseils à disposition. Local vélo à disposition pour le matériel personnel (prévoir un cadenas). Espace montagne : Conseils et fiches topos. Cartes et guides en consultation.

*Payant.

À savoir

- Arrivée le samedi à partir de 17h00. Départ le samedi suivant à 10h00.
- Linge de toilette fourni et lits faits à l'arrivée.
- Prêt de lits bébé, baignoire bébé sur demande et poussette-canne de dépannage.
- Parking gratuit couvert devant le Village Club et découvert sur la station.
- Les animaux de compagnie ne sont pas acceptés.

Vos loisirs

- Accès à volonté à la piscine extérieure chauffée de la station Arc 1800 (selon dates d'ouverture).

- Salle de spectacle. Animations intérieures : Jeux soirée à thème, soirée dansante, cabaret, spectacles, concerts.
- Accès au Transarc et remontées mécaniques de la station des Arcs selon dates d'ouverture.
- Animation adulte : Programme détaillé disponible auprès de l'équipe d'animation et remis à l'arrivée.
- Randonnées moyenne montagne réservées aux adultes et aux enfants accompagnés à partir de 12 ans (selon niveau de la randonnée), à la journée, ou à la demi-journée avec accompagnateurs. Randonnées familles avec enfants à partir de 8 ans, à la journée ou à la demi-journée avec accompagnateurs. Sorties "nature" faune / flore. Soirée thématique montagne. Grand pique-nique et balade gourmande. Transport vers le départ des randonnées en covoiturage. Prêt de matériel : chaussures de montagne (36 au 46), sac à dos, bâtons, gourdes, porte-bébé.
- VTT : Activité réservée aux adultes et aux jeunes de + 16 ans. Promenade en vélo pour les enfants à partir de 11 ans dans le cadre des activités de leur club. Sorties tous niveaux avec accompagnateurs et prêt de matériel (VTT, casque). Parcours d'initiation sur la station pour découvrir l'activité VTT. Libre accès au bike park de la station d'Arc 1600. Prêts de vélos et casques uniquement dans le cadre des sorties accompagnées.
- Découverte touristique : Visites et découvertes accompagnées proposées en covoiturage (supplément possible selon les sorties).

Vos enfants

Ouverts du 4 juillet au 29 août 2020 6j/7 (fermés le samedi).

- Clubs -6 ans : Club des Câlins (3 mois à - 2 ans), club des Coquins (2 à - 4 ans), club des Malins (4 à - 6 ans). Tranches d'âge modulables selon les effectifs.
- Clubs + 6 ans : Club des Copains (6 à - 11 ans), clubs Jeunes (11 à - 14 ans et de 14 à - 18 ans).

Dans les environs

Hero Pass Villages clubs du Soleil inclus : Beach volley, tennis, pétanque, initiation au golf (1 initiation / pers / semaine), jogging, fitness, basket-ball, squash, mini-golf pour les enfants, cirque (enfants de - 14 ans), trampoline et jardin d'aventures pour les enfants de 2 à - 11 ans dans le cadre des activités des clubs enfants, initiation au tir à l'arc dès 8 ans. Prêt de matériel pour toutes les activités (liste des activités sous réserve de la modification de la station). Escalade*.

*Payant.



Accès

- **Auto** : Suivre l'Autoroute A430 jusqu'à Albertville puis la voie express RN90 jusqu'à Moûtiers. Prendre ensuite la direction de Bourg-Saint-Maurice par la route nationale 90 et la départementale 119 jusqu'à Arc 1800.
- **Train** : Station facilement accessible en train : Gare TGV de Bourg St-Maurice (à 16 km du Club), puis funiculaire et navettes reliant Arc 1600/1800/2000.
- **Avion** : Aéroport de Chambéry, Lyon Saint-Exupéry et Genève puis liaisons par cars jusqu'à Arc 1800.
- Lille : 916 km
- Nantes : 902 km
- Paris : 670 km
- Marseille : 439 km
- Lyon : 200 km
- Genève : 170 km
- Moûtiers : 32km



Côté pratique

Office de Tourisme Les Arcs
Tél. : 04.79 .07.12.57
www.lesarcs.com



Lieu du séjour

Les Villages Clubs du Soleil
Charmetoger - ARC 1800
73700 Bourg-Saint-Maurice

En partenariat avec Les Villages Clubs du Soleil



Comment formuler votre demande

Le "Bulletin d'inscription Vacances adultes et familles" est à renvoyer à la fondation, accompagné des documents justificatifs.

Documents à fournir

- Le "Bulletin d'inscription Vacances adultes et familles" rempli recto verso
- Bulletin de salaire de l'agent justice de - 3 mois
- Avis d'impôt 2019 sur les revenus 2018



Renseignements & réservation

Tél : 01 44 77 98 62/59/60
Mail : svf@fda-fr.org

Prix en euros par personne et par semaine pour une occupation à 2, 3, 4 ou 5 personnes dans le même logement (selon disponibilités)

	du 4 au 11 juillet et du 22 au 29 août 2020				du 11 au 18 juillet, du 18 au 25 juillet et du 25 juillet au 1 ^{er} août 2020				du 1 ^{er} au 8 août, du 8 au 15 août et du 15 au 22 août 2020			
	T1	T2	T3	T4	T1	T2	T3	T4	T1	T2	T3	T4
Adulte	304	355	380	430	327	382	409	464	362	422	452	512
Enfants de 6 à -13 ans	212	247	264	300	230	268	288	326	254	296	318	360
Enfants de 2 à -6 ans	183	213	228	259	196	229	245	277	217	253	271	307
Enfants de 3 mois à -2 ans	122	142	153	173	132	154	165	187	146	170	182	206

Arrivée : le samedi à partir de 17h. Départ : le samedi suivant à 10h

Prix en euros par personne et par quinzaine soleil pour une occupation à 2, 3, 4 ou 5 personnes dans le même logement (selon disponibilités)

	du 4 au 18 juillet 2020				du 11 au 25 juillet et du 18 juillet au 1 ^{er} août 2020				du 25 juillet au 8 août 2020				du 1 ^{er} au 15 août et du 8 au 22 août 2020				du 15 au 29 août 2020			
	T1	T2	T3	T4	T1	T2	T3	T4	T1	T2	T3	T4	T1	T2	T3	T4	T1	T2	T3	T4
Adulte	597	697	747	846	621	724	776	879	653	761	816	924	687	801	858	973	634	740	792	898
Enfants de 6 à -13 ans	418	488	522	592	436	509	545	617	458	534	572	648	481	561	601	681	444	518	555	629
Enfants de 2 à -6 ans	360	420	450	510	373	435	466	528	391	457	489	555	413	481	516	584	381	444	476	539
Enfants de 3 mois à -2 ans	241	281	301	341	251	293	314	355	264	308	330	374	278	324	347	393	254	296	318	360

Arrivée : le samedi à partir de 17h. Départ : le samedi suivant à 10h

Réductions. : **Enfant gratuit** : 1 seul enfant gratuit par dossier pour 2 adultes payants ou -50% sur 1 enfant si 1 adulte ; la gratuité ou la remise s'applique au plus jeune des enfants. **Gratuité enfants** que pour les semaines du 04/07, 15/08 et 22/08/2020 pour les séjours semaines.

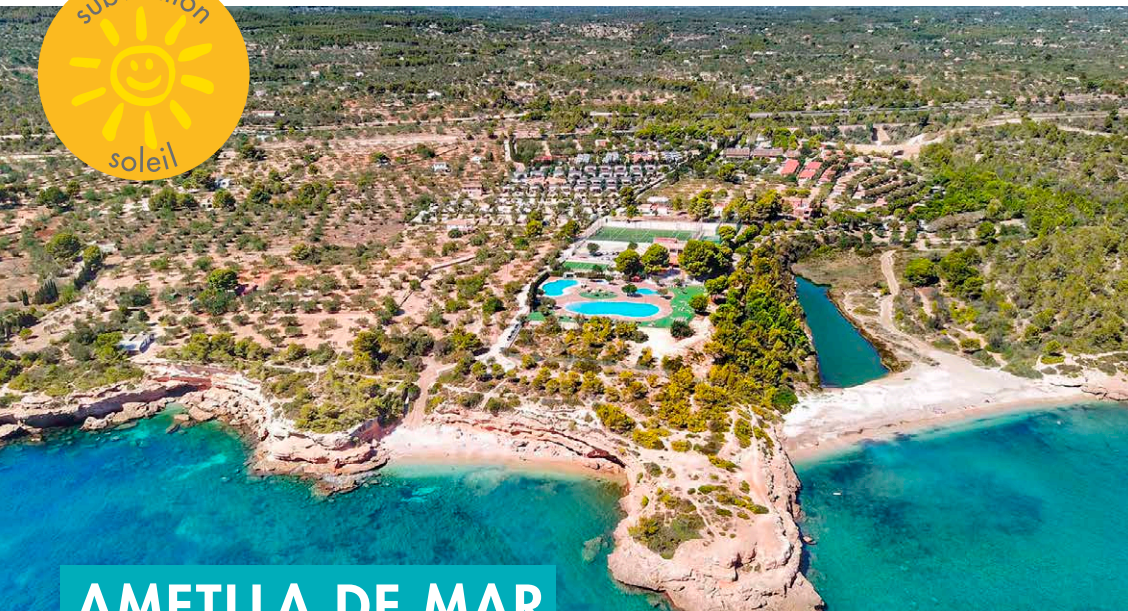
Le prix comprend : L'hébergement en pension complète avec le pack activité, Le linge de toilette, lits faits à l'arrivée.

Le prix ne comprend pas : • Package Assurance Annulation & Assistance Rapatriement : 29€/personne
• Taxe de séjour, le ménage en fin de séjour et les transports
• Caution : 230€ à régler sur place en début de séjour

Sur demande et suivant disponibilités :

• +10% chambre communicante • + 20% pour occupation une personne • + 42€/semaine/logement pour chambre avec balcon.

Suppléments à ajouter au tarif public



Mer



Espagne



Location

AMETLLA DE MAR

Camping Ametlla

À 150 km au sud de Barcelone, le camping est situé sur la commune de Ametlla de Mar au bord de deux criques aux eaux cristallines (plage de petits galets). Le pittoresque village de pêcheurs de Ametlla de Mar se trouve à seulement 2 km du camping.

Hébergement

Bungalow bois climatisé 5 pers. : 33 m² env., cuisine équipée (petit réfrigérateur, plaque de cuisson et micro-ondes), séjour avec TV, deux chambres (1 double et 1 triple avec trois lits simples dont un superposé), salle de douche, WC séparés, petite terrasse.

Équipements et services *(payants)*

Restaurant avec belle terrasse et vue mer, mini-market, livraison de pain, wifi gratuit, lit bébé + draps (4 €/nuit à régler sur place mais à réserver à l'avance), ménage de fin de séjour (30 €/logement à régler sur place mais à réserver à l'avance).

À savoir

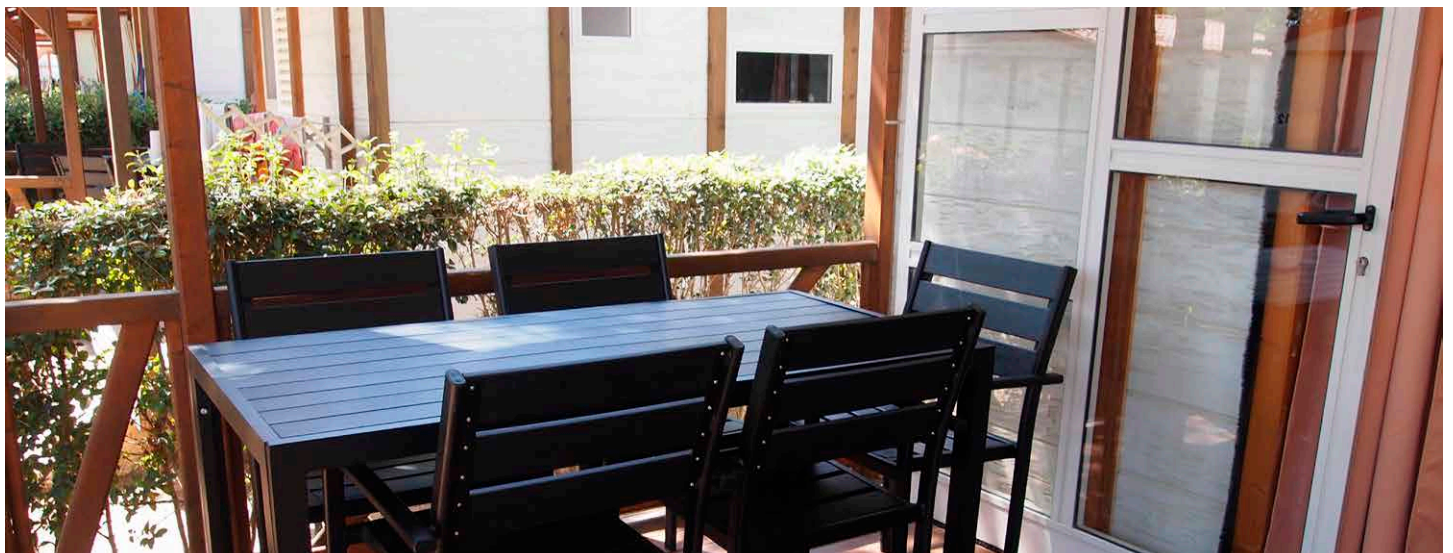
- Arrivée : samedi entre 16h et 21h, départ : samedi suivant avant 12h.
- Linge de lit et de toilette inclus et changé 1 fois par semaine.
- Coin barbecue en libre-service.
- Animaux non admis.
- Caution demandée à l'arrivée (voir sous le tableau de prix).
- Possibilité de garer son véhicule à proximité du bungalow (1/logement).

Vos loisirs

- 3 Piscines avec vue mer, dont 1 de 500 m² et 1 bassin pour enfants.
- Terrain multisport, terrain de football de 50 m X 30 m avec pelouse artificielle, terrain de volley, 2 pistes de paddle *(avec supplément)*
- Aire de pétanque, tennis de table
- 2 terrains de jeux pour enfant
- Animations en journée (*jeux, ateliers, danses, activités physiques*) et en soirée (*spectacles, concours...*). Club de 21h à 2h du matin.
- Animation en espagnol, en français et en anglais.
- Programme d'animation très varié pour les enfants : jeux aquatiques, nombreuses activités manuelles, aire de jeu.
- Club de plongée sur place avec supplément
- Nombreux chemins de randonnée à proximité du camping permettant la découverte de la région du parc naturel de l'Èbre.

Dans les environs

- Village d'Ametlla de Mar à 2 km
- 2 Criques de galets en contrebas du camping accessibles à pied.
- Parc à thème Port Aventura à 45 km, sports nautiques, Ville de Tortosa à 35 km, Les 6 grottes de Benifallet à 40 km, le château de Miravet à 45 km, Tarragona à 50 km et Barcelone à 150 km.





Accès

- **Voiture** : sur l'AP7 prendre la sortie 39.
- **Train** : Ameilla de Mar (3 km).



Lieu du séjour

Camping Ametlla
Paratge Santes Creus s/n
43860 l'Ametlla de Mar
Tarragona - Espagne
En partenariat avec VTF



Comment formuler votre demande

Le "Bulletin d'inscription Vacances adultes et familles" est à renvoyer à la fondation, accompagné des documents justificatifs.

Documents à fournir

- Le "Bulletin d'inscription Vacances adultes et familles" rempli recto verso
- Bulletin de salaire de l'agent justice de - 3 mois
- Avis d'impôt 2019 sur les revenus 2018



Renseignements & réservation

Tél : 01 44 77 98 62/59/60
Mail : svf@fda-fr.org

Tarifs location par semaine (7 nuits) et par logement

du 4 juillet au 29 août 2020

Bungalow climatisé 5 personnes

T1	552
T2	644
T3	690
T4	783

* Maximum 2 semaines consécutives

Arrivée : samedi entre 16h et 21h. **Départ** : samedi suivant avant 12h

Le prix comprend : la location du logement pour 7 nuits, la climatisation, le parking pour 1 voiture, le linge de lit et de toilette changés 1 fois par semaine.

Le prix ne comprend pas, à régler sur place : la caution (100€ en espèces, carte bancaire ou chèque français), la taxe de séjour (env 0.50€ / jour / pers. à partir de 17 ans).



Mer



Italie



Location

CAORLE ALTANEA

Giardini Di Altea

Station balnéaire vénitienne, située à Caorle Altanea, sur la côte Adriatique, à 70 Kms de Venise, la résidence Giardini di Altea jouit d'une situation exceptionnelle. À proximité de nombreux commerces et à environ 600 mètres d'une plage de sable fin, l'établissement est implanté dans un quartier de loisirs animé, sur un domaine de 100 hectares de parcs, jardins et dunes.

Hébergement

Tous les hébergements sont équipés de : télévision, coffre-fort, réfrigérateur avec congélateur, cafetière électrique, plaques de cuisson au gaz (*attention : pas de four, ni micro-ondes*), salle de bain avec douche, sèche-cheveux, toilettes, climatisation, mobilier pour jardin et balcon. 1 place de parking gratuite par appartement loué, possibilité de garer un deuxième véhicule à proximité.

Bon à savoir : le canapé-lit est conseillé pour 2 enfants ou 1 adolescent ou 1 adulte.

Résidence Type B 3/5 pers : (44 m² env.) Appartement dans des petites résidences sur un même niveau avec balcon – 1 chambre triple avec 3 lits simples (80X190), séjour avec canapé-lit 2 personnes (160X190), coin cuisine, salle de bain.

Villetta Type B 3/5 pers : (44 m² env.) : Appartement dans une petite villa sur 2 étages avec petit jardin - RDC : séjour avec canapé-lit, pour 2 personnes (160X190) et coin cuisine – 1er étage : 1 chambre triple avec 3 lits simples (80X190), salle de bain, balcon.

Résidence Type C 5/7 pers (60 m²) : Appartement dans des petites résidences sur un même niveau avec balcon – 1 chambre triple, 1 chambre avec 2 petits lits, séjour avec canapé-lit 2 personnes, coin cuisine, salle de bain.

Villetta Type C 5/7 pers (60 m²) : Appartement dans une petite villa sur 2 étages avec petit jardin - RDC : séjour avec canapé-lit, pour 2 personnes, coin cuisine et salle de bain – 1er étage : 1 chambre triple, 1 chambre avec 2 petits lits, salle de bain, balcon.

Équipements et services (payants)

Galerie marchande avec : restaurants, glaciers, boulangerie, pâtisserie, laverie, pizzeria, bar, tabac, presse, boutiques, supérette, distributeur. Possibilité de location de : draps, lit bébé, parasol et transat pour la plage privée.

À savoir

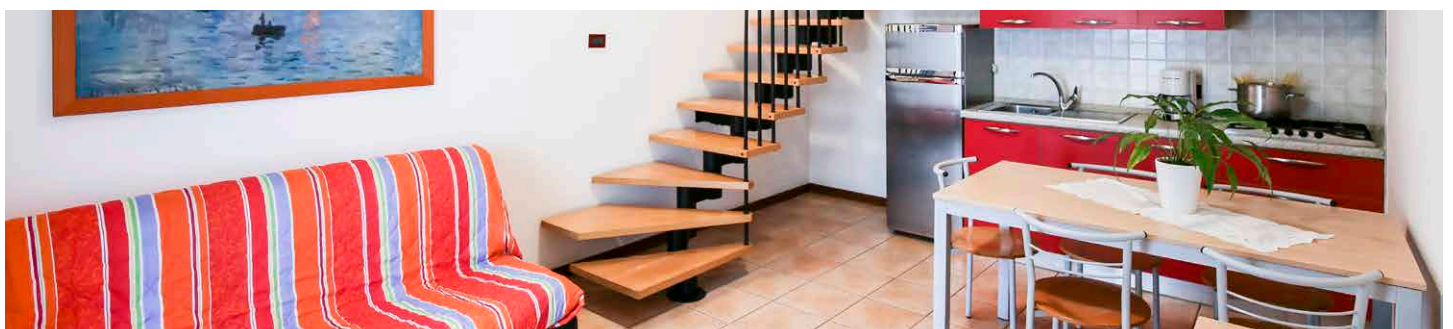
- Arrivée : samedi entre 17h et 19h, départ : samedi suivant avant 10h.
- Linge lit et de toilette non fourni.
- Animaux interdits.
- Caution exigée à l'arrivée (*voir sous le tableau de prix*).
- Le forfait énergie obligatoire à régler sur place (*voir sous le tableau de prix*).
- Le ménage de fin de séjour est à votre charge (*les appartements doivent être laissés propres et en ordre, à défaut une partie de la caution vous sera débitée*).
- Parking prévu pour 1 véhicule par logement.
- Petit train gratuit faisant la navette entre le village de vacances et la plage.
- Véhicule indispensable.

Vos loisirs

- Piscine extérieure non chauffée avec chaises longues et parasols, bassin avec solarium pour les enfants.
- Aire de jeux pour enfants.
- Terrain de basket, de volley, court de tennis, ping-pong (payant), location de vélos.
- Animations pour les adultes et les enfants (*en anglais et en italien*).

Dans les environs

- Station balnéaire de Caorle à 6 km.
- Plage à 600 m.
- Golf, tennis, windsurf, nombreuses manifestations...





Accès

- **Auto** : A4 (Venise/Trieste) ; sortie S.Stino puis suivre les indications pour Caorle. Avant d'entrer dans Caorle, prendre la direction de Port S.Margherita, prendre à droite avant le pont qui mène à Caorle. Au rond-point, suivre les indications pour Duna Verde. Le complexe se trouve tout de suite après le rond-point à gauche.



Lieu du séjour

Résidence Giardini Di Altea
Viale dei Gabbiani, 20
30021 Caorle Altanea
Italie

En partenariat avec VTF



Comment formuler votre demande

Le "Bulletin d'inscription Vacances adultes et familles" est à renvoyer à la fondation, accompagné des documents justificatifs.

Documents à fournir

- Le "Bulletin d'inscription Vacances adultes et familles" rempli recto verso
- Bulletin de salaire de l'agent justice de - 3 mois
- Avis d'impôt 2019 sur les revenus 2018



Renseignements & réservation

Tél : 01 44 77 98 62/59/60
Mail : svf@fda-fr.org



Tarifs location par semaine (7 nuits) et par logement

du 4 juillet au 29 août 2020

	Villetta type B 3/5 pers.	Villetta type C 5/7 pers.	Résidence type B 3/5 pers.	Résidence type C 5/7 pers.
T1	480	605	449	554
T2	560	706	523	646
T3	600	757	561	692
T4	680	857	635	784

* Maximum 2 semaines consécutives

Arrivée : samedi entre 17h et 19h. **Départ** : samedi suivant avant 10h

Le prix comprend : la location du logement pour 7 nuits.

Le prix ne comprend pas : La taxe de séjour (env 3,50€/pers./semaine, enfant gratuit jusqu'à 11 ans inclus), la caution (100€ en espèces ou CB), l'eau, le gaz, la climatisation et l'électricité (type B : 40€/semaine ; type C : 50€/semaine. Paiement sur place). Le ménage de fin de séjour (les appartements doivent être laissés propres et en ordres, à défaut un montant de 45€ sera débité de la caution).

Les prestations en option proposées par le complexe (réservation avant départ et règlement sur place) : kit draps : 6€/personne/change. Lit bébé : 28€/semaine.





NOS PARTENAIRES

UN DÉPLACEMENT PROFESSIONNEL OU UN SÉJOUR D'AGRÉMENT À PARIS ? PROFITEZ DE TROIS HÔTELS IGESA AUX PORTES DE PARIS !



Ville

92 Hauts-de-Seine



Location



RÉSIDENCE DESCARTES

Hébergement

La résidence est composée de 80 chambres avec kitchenette (mise à disposition avec supplément), dont 5 accessibles aux personnes à mobilité réduite, avec sanitaires, coffre-fort, téléphone*, TV et accès WIFI. Sèche-cheveux à la demande, service réveil. Elle dispose d'un ascenseur, d'une salle petit-déjeuner*, d'un parking couvert*, d'une laverie et d'une bagagerie.

Animaux admis* (-10 kg)

Taxi à proximité.

*Payant



Accès

- **Voiture** : sortie Porte d'Orléans
- **Métro** : ligne 4, arrêt Mairie de Montrouge
- **Bus** : n° 128 à porte d'Orléans, arrêt Boileau
- **Avion** : Aéroport d'Orly à 13 km



Renseignements & réservation

Résidence Descartes

160-162 avenue Henri Ginoux
92120 Montrouge

Tél. : 01 40 92 62 62

Mail : descartes@igesa.fr



Ville

94 Val-de-Marne



Location



RÉSIDENCE VOLTAIRE

Hébergement

Cette résidence est composée de 150 chambres, dont certaines sont communicantes et une est adaptée aux personnes à mobilité réduite, avec sanitaires, téléphone*, coffre-fort (dans une partie des chambres), TV et accès WIFI. Sèche-cheveux à la demande, service réveil, local de repassage. Elle dispose d'un ascenseur, d'une salle petit-déjeuner*, d'un bar* et d'un restaurant* ouverts uniquement le soir du lundi au vendredi, d'un parking couvert* et d'une bagagerie. Possibilité d'accès gratuit à la salle de fitness de la résidence Diderot (à 5 min à pied).

Animaux admis* (-10 kg) - salles de séminaires - Taxi à proximité.

*Payant



Accès

- **Voiture** : sortie Porte d'Italie
- **Métro** : ligne 7, arrêt Porte d'Italie
- **Avion** : Aéroport d'Orly à 10 km



Renseignements & réservation

Résidence Voltaire

6 rue Voltaire
94270 Le Kremlin-Bicêtre

Tél. : 01 49 60 23 23

Mail : voltaire@igesa.fr



Ville

94 Val-de-Marne



Location



RÉSIDENCE DIDEROT

Hébergement

La résidence est composée de 89 chambres, dont 4 accessibles aux personnes à mobilité réduite, avec sanitaires, téléphone*, TV et accès WIFI. Sèche-cheveux, table et fer à repasser à la demande, service réveil. Elle dispose de 2 ascenseurs, d'une salle petit-déjeuner*, d'un parking privé* et d'une bagagerie. Accès gratuit à la salle de fitness.

Animaux admis* (-10 kg)

Taxi à proximité.

*Payant



Accès

- **Voiture** : sortie Porte d'Italie
- **Métro** : ligne 7, arrêt Porte d'Italie
- **Avion** : Aéroport d'Orly à 10 km



Renseignements & réservation

Résidence Diderot

1, rue Élisée Reclus
94270 Le Kremlin-Bicêtre

Tél. : 01 47 26 26 26

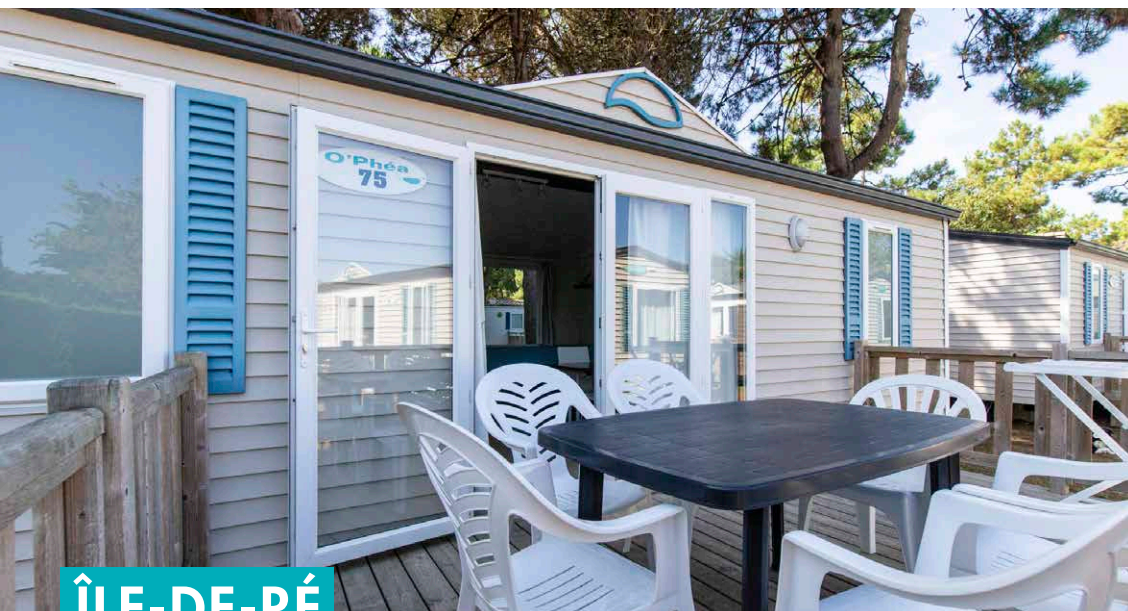
Mail : diderot@igesa.fr

INFORMATIONS PRATIQUES POUR LES 3 RÉSIDENCES

TARIFS

- Prévoir une pièce justificative pour attester de votre appartenance au ministère de la Justice
- Disponibilités, tarifs et réservations sur www.igesa.fr ou par téléphone directement auprès de la résidence souhaitée (réception ouverte 7 j/7 - 24h/24)

À partir de 47€/nuit
en chambre double standard
Détail des tarifs sur www.igesa.fr ou en appelant les résidences directement.



ÎLE-DE-RÉ

Camping les Maraises

À 2 km des plus belles plages de l'Île-de-Ré et du centre-ville de Saint-Martin, le Camping les Maraises se trouve à l'orée des bois, loin de la circulation des grands axes, tout en étant proche des 100 km de pistes cyclables.

Hébergement

Le camping est composé de 62 mobil-homes de 4 à 8 places avec cuisine équipée et sanitaires complets, de 8 tentes caraïbes de 5 places (pas d'eau dans les tentes - sanitaires communs), de 4 pods 4 places, de 4 cocosweets 4 places et 60 emplacements de camping ordinaire.

À votre disposition

Piscine et pataugeoire. Espace barbecue, petite épicerie, boutique de souvenirs et produits régionaux à l'accueil, 2 blocs sanitaires, salle de TV, bibliothèque, aire de jeux pour enfants, terrain multisports (football, volley, ping-pong, pétanque), espace laverie*, WIFI.

En juillet/août : dépôt de pain*, snack/bar*.

*payant

Les services

(du 5 juillet au 29 août)

- Animations en journées et soirées (tournois, concerts, karaoké, lotos, balade...).
- Club enfants (6-12 ans).
- Location de vélo à l'accueil.
- 100 km de piste cyclable.

Activités à proximité (payantes)

La plage des enfants (club à partir de 3 ans), vélo, pêche en mer ou à pied, activités nautiques.



Mer

17 Charente-Maritime



Location



Accès

- **Voiture** : Prendre la RN11 à 40 km de La Rochelle. Accès sur l'île par pont à péage. La ville la plus proche est La Rochelle (40 km).
- **Train** : Gare TGV de La Rochelle à 15 km, puis autocar.
- **Avion** : Aéroport de La Rochelle à 15 km.



Renseignements & réservation

Camping les Maraises
Tél. : 05 46 09 67 13
campinglesmaraises@orange.fr
www.camping-les-maraises.com

Tarifs (CNOSAP à partir de*) par logement et par semaine (7 nuits)

	du 29 mars au 3 juillet 2020 du 1 ^{er} au 30 septembre 2020	du 4 au 12 juillet 2020 du 25 au 31 août 2020	Haute saison* : du 11 juillet au 24 août 2020
Mobil-home 4-6 pers.	285	410	3 : 530 2 : 610 1 : 680
Mobil-home 6-8 pers.	325	450	3 : 570 2 : 652 1 : 733
Coco sweet : Pod's 4 pers.	240	330	3 : 350 2 : 390 1 : 450
Tente Caraïbes 5 pers.	170	280	3 : 301 2 : 344 1 : 387

Pour bénéficier du tarif CNOSAP ci-dessus vous devez être fonctionnaire, contractuel ou magistrat du Ministère de la Justice et être adhérent du CNOSAP. Pour cela, vous devez obligatoirement vous acquiter de l'adhésion 2020 (15 €). Plus d'information sur www.cnosap.fr

*Le tarif adhérent est dégressif. Il est conditionné par l'ancienneté dans l'association :

Pour la haute saison **tarif 1.** première adhésion en 2020, **tarif 2.** adhérent(e) en 2019 renouvelé en 2020 et **tarif 3.** adhérent(e) en 2018, 2019 et renouvelé en 2020.

Les réservations des adhérents se font uniquement par téléphone au camping "Les Maraises" : 05 46 09 67 13

Le prix comprend : la location du logement pour 7 nuits, la taxe de séjour.

Le prix ne comprend pas, à régler sur place : les frais de dossier CNOSAP (15 €), la caution (300 €/logement et 80 € pour le forfait ménage, restituées le jour du départ), le transport, les repas.



SAINT-DENIS-D'OLÉRON

Résidence Hôtelière Le Neptune

À la pointe nord de l'île d'Oléron, la résidence idéalement située sur la plage, offre un panorama d'exception sur l'océan atlantique. Vaste terrain de jeux pour les amateurs de baignade, de sport nautique et de glisse, cette île aux multiples attraits bénéficie d'un climat très ensoleillé.

Hébergement

La résidence comprend 39 chambres dont 2 accessibles aux personnes à mobilité réduite. À votre disposition : une terrasse panoramique, un bar et une salle de restaurant climatisés, la lingerie, un mini-golf, un court de tennis une salle de sport, de séminaire, un parking fermé.

Les services

- Piscine chauffée (ouverte et surveillée de mi-juin à mi-septembre).
- Programme d'animations en journée et en soirée. Club enfants pour les 4-9 ans (en matinée), ados et adultes (l'après-midi selon le programme) en juillet-août.
- Accès wifi et TV dans les chambres.

Locations sur place

Court de tennis, vélo, vélo électrique, planche à voile, canoë, paddle, catamaran.

Activités à proximité (payantes)

Planche à voile, char à voile, jet-ski, paddle, surf, pêche en mer, golf, équitation, thalassothérapie...



 Mer

17 Charente-Maritime

 Demi Pension



Accès

- Voiture : A10 sortie La Rochelle.
- Train : Gare SNCF de Saintes à 60 km.
- Avion : Aéroport de La Rochelle à 86 km.



Renseignements & réservation

Fondation Jean Moulin
Résidence hôtelière "Le Neptune"
49, boulevard de l'Océan -
17650 Saint-Denis-d'Oléron
Tél. : 05 46 47 87 00
Fax : 05 46 75 91 00
leneptune@fondationjeanmoulin.fr
www.fondationjeanmoulin.fr

Tarifs par personne et par semaine (7 nuits) en demi-pension

	du 11 avril au 15 mai, du 23 au 29 mai 20 et du 2 au 5 juin 2020		du 16 au 22 mai, du 30 mai au 1 ^{er} juin, du 6 juin au 3 juillet et du 22 août au 20 septembre 2020		
	Vue sur mer	Vue sur rue	Vue sur mer		Vue sur rue
			Terrasse	Balcon	
Adultes et enfant à partir de 14 ans	252	210	364	329	287
Enfant 2-13 ans	133	147	224	210	196
Enfant - 2 ans	Gratuit				

- Frais de dossier : 15 € (8 € pour les courts séjours) • Pension complète : ajouter 5 € au prix de la demi-pension/jour/pers.
- Supplément chambre individuelle de 10 €/jour. • Supplément de court séjour (1 ou 2 nuits) de 15 €/pers. • Chambre en location sèche : 30 €/jour/pers.

Le prix comprend : l'hébergement en demi-pension pour 7 nuits par pers, le linge de lit et de toilette.

Le prix ne comprend pas : la caution, la taxe de séjour, le transport, la pension complète, les boissons.



SAINT-GEORGES-DE-DIDONNE

Village club Saint-Georges-De-Didonne

Le village club est situé à l'extrémité du site naturel protégé de la pointe de Suzac et à proximité du site naturel protégé du "parc de l'Estuaire". Idéal pour les familles avec enfants. À 300 m de la plage et 3 km des commerces. Point de départ de nombreuses balades.

Hébergement

Pension complète : 66 logements pour 4 à 6 pers., avec TV et terrasse privative.

Location : 19 appartements de plain-pied pour 6 pers. dont 1 accessible aux personnes à mobilité réduite avec kitchenette équipée, séjour avec TV et canapé convertible, une chambre et terrasse privative.

Les services (payant)

- **Clubs enfants de 3 à 15 ans** durant les vacances scolaires d'été (Modalités d'inscription sur place).
- **Restaurant** (possibilité d'accès au restaurant* pour les vacanciers en location - sur réservation - selon disponibilités), bar* avec terrasse rénovée et vue panoramique, linge de lit et de toilette inclus, parking, accès wifi.

- **Animaux admis** (-10 kg) uniquement en location et hors vacances scolaires.

Les activités (payantes)

Thalassothérapie, jet-ski, surf, voile, char à voile (sauf juillet et août), rando jet-ski (de mai à septembre), location de bateaux avec et sans permis, golf, centre équestre, location de VTT, Casino à Pontailac, visites des Grottes de Matata, zoo de la Palmyre...



Mer

17 Charente-Maritime



Pension complète / Location



Accès

- **Voiture** : GPS 45.578123,-0.986624.
Véhicule recommandé.
- **Train** : Gare SNCF de Royan, puis bus de ville.
- **Avion** : Aéroport de Bordeaux-Mérignac à 120 km.



Renseignements & réservation

IGESA
Tél. : 04 95 55 20 20
www.igesa.fr
Découvrez les séjours à thème sur le site internet et la possibilité d'accueillir des groupes et des séminaires

Tarif par semaine (7 nuits) et par personne en pension complète

	du 25 avril au 27 juin et du 12 septembre au 10 octobre 2020	du 27 juin au 11 juillet et du 22 août au 12 septembre 2020	du 11 juillet au 22 août 2020
Adulte	319	420	519
Enf de 12 à -16 ans	255,20	336,12	414,96
Enf de 6 à -12 ans	223,30	294,11	363,09
Enf de 2 à -6 ans	159,50	210,08	259,35

Supplément chambre individuelle : 9 €/jour/pers.

Arrivées les samedis et dimanches. Réservation en ligne : -10% supplémentaire du 25/07 au 01/08/20

Le prix comprend : l'hébergement en pension complète pour 7 nuits, le linge de lit et de toilette.

Le prix ne comprend pas : la caution, la taxe de séjour, le transport, les boissons.

Tarif par semaine (7 nuits) et par logement

	du 28 mars au 25 avril et du 10 octobre au 7 novembre 2020	du 25 avril au 20 juin et du 12 septembre au 10 octobre 2020	du 29 août au 12 septembre 2020
2 pièces 6 pers.	299 (2 nuitées 129, la nuit supplémentaire 43 €)	418	425

Arrivées les samedis et dimanches.

Le prix comprend : la location du logement pour 7 nuits.

Le prix ne comprend pas : la caution, la taxe de séjour, le transport, les repas.



SOULAC-SUR-MER

Résidence EPAF

Sur la côte Atlantique, Soulac-sur-Mer est une station balnéaire sportive. 4 plages feront le bonheur des surfeurs. Les immenses forêts de pins ombrageant les pistes cyclables promettent de belles balades à vélo. Pour les épicuriens, les visites des caves et des châteaux du Médoc s'imposent !

Hébergement

23 chalets dans un parc arboré de 4 ha. 18 chalets 3 pièces 5 pers. dont possibilité d'accueil des personnes à mobilité réduite. Tous sont équipés d'un séjour-cuisine avec réfrigérateur-congélateur, plaques électriques, four, micro-ondes, cafetière, TV et salon de jardin. Salle d'eau et WC séparés (sauf dans les chalets pouvant accueillir les personnes à mobilité réduite).

Services et infrastructures

- Piscine extérieure.
- Accès WIFI, draps, linge de toilette et torchons fournis, prêt d'équipement bébé, barbecue collectif, parking privé, caution demandée et restituée le jour du départ après état des lieux.
- Payant : laverie, forfait ménage fin de séjour : 30 € (hors nettoyage coin cuisine et vaisselle), location de vélos à la résidence.

Loisirs

- **Sur place** : pétanque, court de tennis, city stade, jeux d'enfants, baby-foot, tennis de table.
- **À proximité** : surf, balades à cheval, pistes cyclables, randonnées pédestres, pêche à pied, promenade en bateau.



Tarifs par logement et par semaine (7 nuits)

	Moyenne saison du 27 juin au 4 juillet 2020	Haute saison du 4 juillet au 29 août 2020
Chalet 3 pièces 5 pers.	648	899

Le prix comprend : la location du logement pour 7 nuits.

Le prix ne comprend pas : la caution, la taxe de séjour, le transport, les repas.



Mer

33 Gironde

Location



Accès

- **Voiture** : Prendre la RN215, à 95 km de Bordeaux ou à 10 km de Royan (traversée par bac).

Véhicule indispensable.



Renseignements & réservation

EPAF

Tél. : 01 48 59 22 00

www.epafvacances.fr



SAINT-RAPHAËL / AGAY-ROCHES ROUGES

Hôtel-club Les Roches Rouges

Adossé à la colline, cet hôtel de charme du début du siècle dernier est implanté dans un site exceptionnel, au cœur de chênes-lièges, de mimosas et de pins qui dominent la baie d'Agay aux Roches Rouges.

Hébergement

L'hôtel se compose de 70 chambres (dont 2 accessibles aux personnes à mobilité réduite), équipées de TV et téléphone. 61 chambres de 2 à 4 personnes à l'hôtel et 9 chambres climatisées à la villa Troodos, dans le jardin de l'hôtel. Vue mer en supplément.

Les services *(payants)*

- Restaurant climatisé vue mer (avec menu régional chaque semaine), bar* avec terrasse, buanderie*, linge de lit et de toilette inclus, ascenseur, 2 parkings sécurisés, local à vélo et accès wifi.

Les activités à proximité *(payantes)*

Sports nautiques, excursions en mer, plongée sous-marine, piscine olympique à Saint-Raphaël, excursions guidées (Gorges du Verdon, Massif de l'Esterel), golf, équitation...



 Mer

83 var

 Pension complète



Accès

- Voiture : GPS 43.435135, 6.859015.
- Train : Gare TGV Saint-Raphaël, puis correspondance gare d'Agay (à 10 min environ).
- Avion : Aéroport de Nice Côte d'Azur à 56 km.

Véhicule recommandé.



Renseignements & réservation

IGESA

Tél. : 04 95 55 20 20

www.igesa.fr

Découvrez les séjours à thème sur le site internet et la possibilité d'accueillir des groupes et des séminaires

Tarifs par personne et par semaine *(7 nuits)* en pension complète

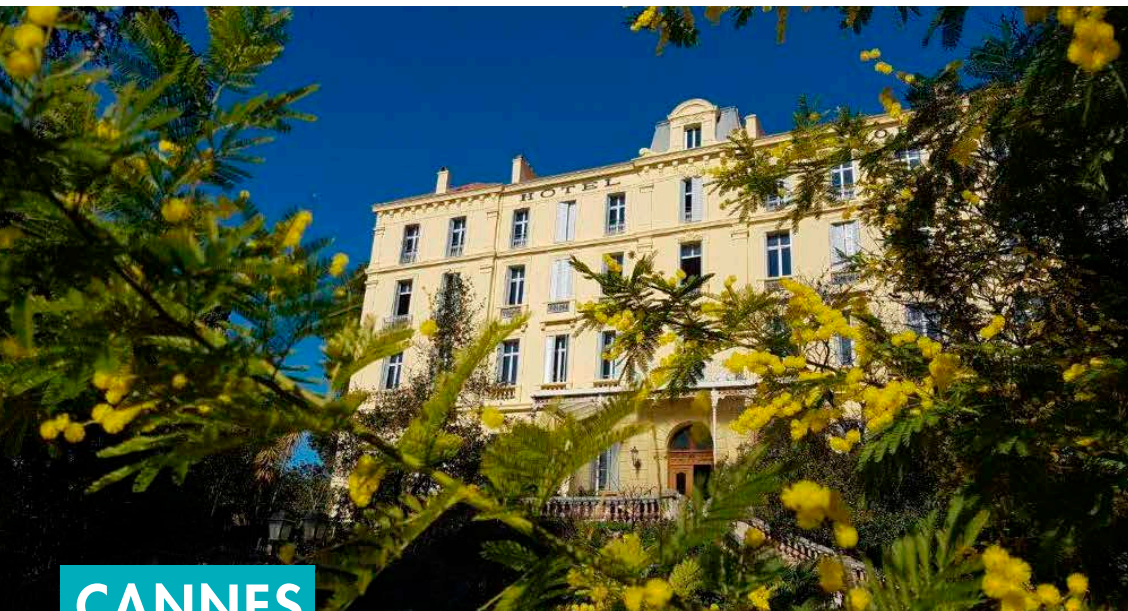
	du 28 mars au 30 mai et du 12 au 26 septembre 2020	du 30 mai au 11 juillet et du 22 août au 12 septembre 2020	du 11 juillet au 22 août 2020
Adulte	337	415	519
Enf de 12 à -16 ans	269,73	331,97	414,96
Enf de 6 à -12 ans	236,01	290,47	363,09
Enf de 2 à -6 ans	168,58	207,48	259,35

Supplément chambre individuelle : 9 €/jour/pers.

réservation en ligne: -10% supplémentaire du 28/03 au 04/04/20

Le prix comprend : l'hébergement en pension complète pour 7 nuits, le linge de lit et de toilette.

Le prix ne comprend pas : la caution, la taxe de séjour, le transport, les boissons.



CANNES

Résidence le Windsor

Cette résidence de charme, construite à la fin du 19^e siècle au milieu d'un magnifique parc de 5 000 m², a accueilli pendant des décennies les personnels des anciennes Colonies. Achetée en 1946 par une association, elle est aujourd'hui réservée aux fonctionnaires.

Très bien situé, à proximité de la Croisette, des plages, de la rue d'Antibes, ce site est un endroit privilégié pour le repos dans une atmosphère chaleureuse et familiale.

Hébergement

- 47 chambres toutes rénovées entre 2013 et 2015 (dont 2 accessibles aux personnes à mobilité réduite), avec salle de bain ou douche, TV, coffre, réfrigérateur* (*en fonction des disponibilités), climatisation.
- Wifi, salle de lecture, laverie et un parking gratuit.
- Restauration traditionnelle en pension complète.
- Animations enfants (sous réserve d'avoir + de 10 enfants participants) de 19h à 22h du lundi au vendredi, uniquement été 2020.

Loisirs

- Visite des sites environnants : Mougins, Vallauris, Saint-Paul-de-Vence, Antibes, Nice.
- Manifestations de Cannes : congrès, festivals, spectacles pyrotechniques.
- Excursions maritimes aux Îles de Lérins et à Monaco.
- Aux alentours : cinémas, spectacles, brocantes et le marché Forville.



Mer

06 Alpes-Maritimes



Pension complète



Accès

- **Voiture** : A8 puis sortie 42 Cannes La Bocca ou Mougins/Cannes.
- **Train** : Gare SNCF de Cannes 1 km.
- **Avion** : Aéroport de Nice Côte d'Azur à 27 km



Renseignements & réservation

ADOSOM
Tél. : 04 92 18 82 13
Mail : direction@adosom.fr
www.adosom.fr

Tarifs par personne et par semaine (7 nuits) en pension complète

	Chambre Sud pour 2 personnes	Chambre Est/Ouest/Nord pour 2 personnes	Chambre Sud pour 1 personne	Chambre Est/Ouest/Nord pour 1 personne	Chambre individuelle N°59/43/27
du 27 juin au 4 juillet 2020	1050	930	850	630	580
du 4 au 11 juillet 2020	1060	930	850	630	580
du 11 au 18 juillet 2020	1120	980	870	660	580
du 18 juillet au 15 août 2020	1120	980	880	680	580
du 15 au 22 août 2020	1080	930	870	680	580
du 22 au 29 août 2020	1080	930	850	630	580
Enfant de 2 à -6 ans (en chambre parentale)	170				
Enfant de 6 à 13 ans (en chambre parentale)	230				
Forfait Famille 2 adultes et 2 enfants -14 ans	1550 € 7 nuits en pension complète, semaine au choix (2 chambres)				

Nombreuses offres promotionnelles toute l'année pour les autres périodes : à consulter sur le site internet : www.adosom.fr (devis en ligne).

Le prix comprend : l'hébergement en pension complète pour 7 nuits, le linge de lit et de toilette.

Le prix ne comprend pas : l'adhésion obligatoire (20 €), la caution, la taxe de séjour, le transport.



FURIANI

Village Club La Marana

Partez à la découverte de la Corse et laissez parler vos sens ! Vous serez captivés par ses somptueux paysages, un festival permanent de couleurs, de senteurs et de saveurs... Des vacances en beauté pour toute la famille.

Implanté sur un domaine de 13 hectares en bord de mer et au milieu de pins, le Village Club de La Marana entièrement rénové se situe à quelques kilomètres au sud de Bastia.

Hébergement

Le village club "La Marana" se compose de 235 bungalows 2 et 4 pers. (dont 1 accessible aux personnes à mobilité réduite), tous climatisés et équipés de salle d'eau, WC, TV et terrasse avec mobilier de jardin.

Les services (*payants)

Restaurant, bar* avec terrasse, solarium, salle d'animation, buanderie*, linge de lit et de toilette inclus, parking, accès wifi. Espace fitness outdoor. Animateur ludique et animateur touristique sur toute la période d'ouverture, et animateur sportif en juillet-août.

Les activités (payantes)

Randonnées pédestres, excursions au départ du village club, école d'équitation, plongée sous-marine, golf 9 trous, parapente, location de VTT, aéroclub.

Clubs enfants

De 3 à 15 ans durant les vacances scolaires d'été. Inscription sur place.

Important

Arrivée le mardi ou le samedi – possibilité de navette gratuite entre le port ou l'aéroport et le village club, le mardi et le samedi (uniquement sur réservation auprès de l'établissement).



Mer

2B Haute-Corse



Pension



Accès

- **Voiture** : GPS
42.64402003741713,
9.458223569052166.
 - **Bateau** : Bastia 10 km environ.
 - **Avion** : Aéroport Bastia -
Poretta 10 km environ.
- Véhicule recommandé.



Renseignements & réservation

IGESA

Tél. : 04 95 55 20 20

www.igesa.fr

Découvrez les séjours à thème sur le site internet et la possibilité d'accueillir des groupes et des séminaires

Tarif par personne et par semaine (7 nuits) en bungalow

	du 18 avril au 13 juin et du 12 septembre au 17 octobre 2020		du 13 juin au 11 juillet et du 22 août au 12 septembre 2020		du 11 juillet au 22 août 2020	
	PC	DP	PC	DP	PC	DP
Adulte	401	376	467	437	587	549
Enf de 12 à -16 ans	321,17	300,54	373,90	349,88	469,78	439,59
Enf de 6 à -12 ans	281,02	262,97	327,17	306,15	411,05	384,64
Enf de 2 à -6 ans	200,73	187,84	233,69	218,68	293,61	274,75

PC : Pension complète - DP : Demi-pension

Arrivées mardi et samedi.

Supplément chambre individuelle : 9 €/jour/pers.

Réservation en ligne : -10% supplémentaire du 18/04 au 25/04/20 et du 29/08 au 05/09/20

Transports aériens : tarifs négociés - consulter le service réservation au 04 95 55 20 20 (sous réserve de disponibilité au moment de la réservation).

Le prix comprend : l'hébergement en demi-pension ou pension complète pour 7 nuits, le linge de lit et de toilette.

Le prix ne comprend pas : la caution, la taxe de séjour, le transport, les boissons.



AYDAT

Parc résidentiel de loisirs Le Domaine du Lac

Entièrement aménagé dans un esprit nature, le Domaine du Lac est idéal pour les amateurs d'activités de plein air, nautiques et de vacances en toute tranquillité.

Situé à proximité du lac d'Aydat qui dispose d'une plage aménagée, le Domaine vous accueille, à 850 m d'altitude, au cœur du Parc Naturel Régional des Volcans d'Auvergne, à quelques kilomètres seulement de la Chaîne des Puys, inscrite au patrimoine mondial de l'UNESCO depuis juillet 2018.

Hébergement

Le domaine se compose de 34 mobile-homes "classiques" (4 à 6 places), dont 2 accessibles aux personnes à mobilité réduite.

2 mobile-homes "confort" (6 à 8 places).

Tous équipés d'une terrasse.

3 mobile-homes "Grand Confort" (6 à 8 places), avec cuisine contemporaine et spacieuse, suite parentale avec SDB, espace enfants avec SDB, équipées d'une TV et terrasse.

À votre disposition

1 bar et 1 salle d'animation, bibliothèque, terrain de pétanque, ping-pong, buanderie, parking fermé et circulation limitée pendant le séjour, jeux de société, barbecue collectif.

Les services

- Piscine chauffée (ouverte de mi-juin à mi-septembre).
- Programme d'animations en journée et en soirée (en juillet-août).
- Clubs enfants, pré-ados/ados en juillet-août.
- TV dans les mobil-homes.
- Accès WIFI gratuit.
- Services et locations (vélo électrique, canoë, paddle, laverie, boulangerie, boissons, plancha et barbecue électriques, billetterie pour sites touristiques).

Activités à proximité (payantes)

Base nautique, centre de loisirs (sauna, hammam, jacuzzi, salle de musculation, mur d'escalade, squash)*, randonnée, accrobranche, pêche...

*Tarifs préférentiels pour nos résidents!

 Montagne

63 Puy-De-Dôme

 Location



Accès

- Voiture : De Paris A71, de Lyon A72.
- Train : Clermont-Ferrand à 20 km.
- Avion : Clermont-Ferrand à 20 km.



Renseignements & réservation

Fondation Jean Moulin
Parc Résidentiel de Loisirs "Le Domaine du Lac"
Chemin des Cratères - Sauteyras - 63970 Aydat
Tél. : 04 73 79 37 07
Mail : ledomainedulac@fondationjeanmoulin.fr
www.fondationjeanmoulin.fr



Tarifs par logement et par semaine (7 nuits)

	du 9 au 15 mai 2020 du 1 ^{er} au 19 juin 2020 du 29 août au 1 ^{er} novembre 2020	du 25 avril au 8 mai 2020 du 16 au 31 mai 2020 du 20 juin au 3 juillet 2020 du 22 au 28 août 2020	du 4 juillet au 21 août 2020
Mobil-home 4-6 pers.	224	399	546
Mobil-home confort 6/8 pers.	315	511	777
Mobil-home Grand confort	469	574	910

Frais de dossier : 15 €. Supplément court séjour (1 ou 2 nuits) de 30 % par jour de location. Chien (-de 10 kg) : forfait de 4€/jour + forfait ménage obligatoire (45 €/mobil-home classique / 55 € pour mobil-home Grand confort).

Le prix comprend : la location du logement pour 7 nuits.

Le prix ne comprend pas, à régler sur place : la caution, la taxe de séjour, le transport, les repas.



FONT-ROMEU

Résidence Hôtelière Les Écureuils

Au cœur de la Cerdagne, terre de soleil à la beauté préservée, la résidence les écureuils vous accueille à 1 800 m d'altitude, sur les hauteurs du plateau Cerdan. Situé en plein cœur de la forêt, à 2 km du village de Font-Romeu, ce site vous émerveillera par ses paysages grandioses.

Hébergement

52 chambres familiales avec terrasse privative ou balcon, dont 2 accessibles aux personnes à mobilité réduite. Exposées plein sud avec vue imprenable sur la chaîne des Pyrénées.

Services et infrastructures

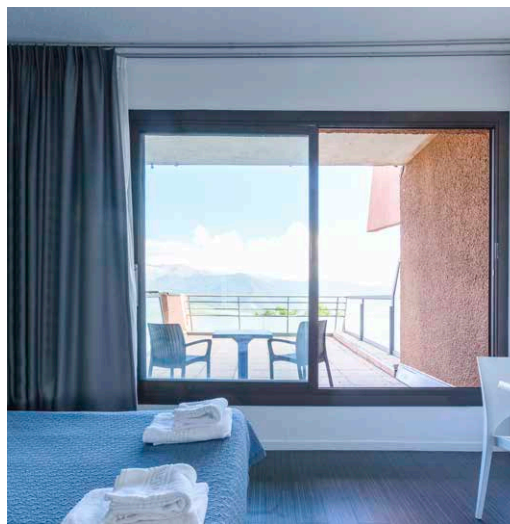
- Accès Wifi et TV dans les chambres.
- Bar convivial pour les animations avec terrasse panoramique.
- Salle de restaurant.
- Parking fermé payant.
- Lingerie.

Loisirs et animation

- Club enfant gratuit pour les 4-10 ans pendant les vacances scolaires.
- Animations en journée et en soirée pendant les vacances scolaires.
- Salle de jeux avec billard.

Activités à proximité (payantes)

Randonnées pédestres, ou VTT, parcours accrobranche, via ferrata, canyoning, escalade, parapente, bains d'eaux chaudes...



Montagne

66

Pyrénées-Orientales



Demi Pension



Accès

- **Voiture** : 87 km de Perpignan (RN 116), 185 km de Toulouse (RN20) par le tunnel de Puy Morens, 120 km de Carcassonne par les gorges de l'Aude.
- **Train** : Gare SNCF Latour de Carol/Font-Romeu-Odeillo-Via.
- **Avion** : Aéroport de Perpignan/Rivesaltes, de Carcassonne ou de Toulouse.



Renseignements & réservation

Fondation Jean Moulin

Résidence hôtelière "Les Écureuils"

1, rue Jean Moulin

66121 Font-Romeu

Tél. : 04 68 30 16 01

Mail : lesecureuils@fondation-jeanmoulin.fr

www.fondationjeanmoulin.fr

Tarifs par personne et par semaine (7 nuits) en demi-pension

du 6 juin au 10 juillet et du 15 août au 20 septembre 2020

du 11 juillet au 14 août 2020

	Terrasse	Balcon	Terrasse	Balcon
Adultes et enfant à partir de 14 ans		252 €		336 €
Enfants 2 à 13 ans		147 €		217 €
Enfants 2 ans	Gratuit			

Frais de dossier : 15 € (8 € pour les courts séjours). Pension complète : ajouter 5 € au prix de la demi-pension/jour/pers. Supplément chambre individuelle de 10 €/jour. Supplément de court séjour (1 ou 2 nuits) de 15 €/pers. Chambre en location sèche : 30 €/jour/pers.

Le prix comprend : l'hébergement en demi-pension pour 7 nuits par pers, le linge de lit et de toilette
Le prix ne comprend pas : la caution, la taxe de séjour, le transport, la pension complète, les boissons.

CONDITIONS GÉNÉRALES SÉJOURS VACANCES ADULTES ET FAMILLES ÉTÉ - AUTOMNE 2020

1 CONDITIONS APPLICABLES AUX CENTRES DE VACANCES DE LA FONDATION D'AGUESSEAU : BELLE-ÎLE, SAINT-CAST ET VENDRES

1-1 QUI PEUT RÉSERVER UN SÉJOUR ?

1-1-1 Les agents du ministère de la Justice

Les prestations proposées dans la brochure "Vacances Adultes et familles" sont destinées aux agents du ministère de la Justice, actifs, retraités ou en disponibilité sauf pour convenances personnelles (*les ouvrants droits*), ainsi qu'à leur famille (*les ayants droit*). Les ayants droit bénéficiant des prestations aux mêmes conditions tarifaires que l'agent sont : le conjoint, le pacsé ou le concubin ou les enfants à charge fiscalement. La présence de l'ouvrant-droit justice est indispensable au séjour.

1-1-2 Dans certaines conditions leur famille et leurs invités

Peuvent également bénéficier des prestations, mais à des conditions tarifaires spécifiques FAM ou EXT : les enfants qui ne sont plus à charge fiscalement d'un agent actif ou retraité. Ils ne peuvent pas bénéficier des tarifs préférentiels proposés sur les autres séjours organisés par la fondation, ni des accords conclus par la fondation avec des organismes partenaires. Pour le cas particulier de Saint-Cast-Le-Guildo, le bénéfice de ces prestations ne s'applique que pendant la période d'été du 04/07 au 22/08/20.

1-1-3 Sont également acceptées dans la limite des disponibilités et à des conditions tarifaires spécifiques les autres membres de la famille et les amis d'agent en activité ou retraité qui accompagnent un agent sur son lieu de vacances. Pour le cas particulier de Belle-Ile-mer, l'agent peut partager son appartement dans la limite des lits disponibles avec tout membre de sa famille ou des amis. Lorsqu'un second appartement est nécessaire, la réservation ne pourra être établie au nom de l'agent : elle sera faite au nom et au tarif de l'accompagnant.

1-1-4 Les agents des organismes partenaires : Fondation Jean Moulin, Association EPAF, IGESA, CNBF, la fondation Louis Lépine, APIJ CE, CNDA, ENAP, ENM.

Du fait des conventions ou accords spécifiques conclus avec ces organismes les agents des ministères de tutelle bénéficient de tarifs adaptés dans les centres de la fondation d'Aguesseau. En revanche, ils ne bénéficient pas d'autre promotion, notamment des tarifs spéciaux de basse saison subventionnés par la fondation à Saint-Cast-Le-Guildo.

1-1-5 Les agents des autres ministères peuvent également participer aux séjours de vacances gérés par la fondation à un tarif qui reste encore inférieur à celui habituellement constaté pour la même prestation à la même période mais qui ne bénéficient pas de subvention du ministère de la Justice.

1-2 COMMENT RÉSERVER ?

1-2-1 Pour les agents du ministère de la Justice et leur famille ou invités :

Aucune réservation n'est enregistrée par téléphone. La réservation est faite à titre personnel par l'agent. Toute réservation faite pour les membres de la famille, pour les amis, ou pour les invités doit être établie sur un bulletin d'inscription séparé. La demande de réservation de l'agent doit impérativement être formulée sur l'imprimé "Bulletin d'inscription Vacances Adultes et Familles" rempli recto/verso (*téléchargeable sur le site internet*), accompagnée des documents ci-dessous :

- Copie du dernier bulletin de salaire récent (*moins de 3 mois*) ou photocopie de la carte professionnelle et/ou photocopie du titre de pension accompagnée de toute pièce justificative de l'appartenance au ministère de la Justice.
- Copie des pages de l'avis d'imposition 2019 (*sur les revenus 2018*) sauf pour les personnes relevant du tarif 4 (*à signaler au verso du bulletin d'inscription en cochant la case : je ne souhaite pas fournir pas mon avis d'imposition, mon tarif sera de niveau 4*). Si les revenus du foyer font l'objet d'impositions séparées (*vie maritale*) : photocopie de l'ensemble des pages des 2 avis d'imposition 2019.

- Copie des pages du livret de famille si un ou plusieurs enfants participent au séjour.

1-2-2 Pour les agents des organismes partenaires (*sauf EPAF pour Saint-Cast pour laquelle existe une procédure interne à l'EPAF*) ou des autres ministères : aucune réservation n'est enregistrée par téléphone. La demande de réservation de l'agent doit impérativement être formulée sur l'imprimé "Bulletin d'inscription Vacances Adultes et Familles" rempli recto/verso (*téléchargeable sur le site internet*), accompagnée de la copie de la fiche de paie ou du titre de pension justifiant de leur qualité. Les demandes de réservation sont traitées par ordre d'arrivée, cachet de la poste faisant foi.

À qui adresser la demande ? :

• Pour l'Hôtel des Bains et les Lodges Méditerranée

(en haute saison du 11/07 au 28/08/20)

Fondation d'Aguesseau
Service Vacances
10 Rue Pergolèse - 75782 Paris Cedex 16
Tél. : 01 44 77 98 62/59/60 - Fax : 01 44 77 98 65
Mail : svf@fda-fr.org

• Pour Souverain et Moulin Luc

Fondation d'Aguesseau
Camping Moulin-Luc
56360 Le Palais - Belle-Île-en-Mer
Tél. : 02 97 31 81 62
Mail : belle-ile@fda-fr.org

• Pour Les Lodges Méditerranée en basse et moyenne saison

Les Lodges Méditerranée
Chemin des Montilles
34350 Vendres Plage Ouest
Tél. : 04 67 39 74 80
Mail : accueil@lodgesmediterranee.fr

1-3 COMMENT CALCULER SON TARIF ?

1-3-1 Pour les agents du ministère de la Justice et leurs familles ou invités

Les tarifs sont déterminés en fonction d'un quotient familial annuel comprenant 4 tranches. Ce quotient familial (QF) est obtenu en divisant le revenu fiscal de référence (RFR) de l'avis d'imposition de l'année 2019 (revenus de 2018) par le nombre de parts figurant dans les tableaux ci-après. En cas de cohabitation maritale, il est fait masse des revenus fiscaux de référence des deux concubins et les parts fiscales sont recalculées comme pour un couple marié. La case T de l'avis d'imposition doit obligatoirement être cochée pour les personnes élevant seules leur(s) enfant(s).

A- Nombre de parts

- 1 enfant à charge = 2,5 parts
- 2 enfants à charge = 3 parts
- 3 enfants à charge = 4 parts
- 4 enfants à charge = 5 parts

Exemple de calcul de Quotient Familial (QF) annuel pour un couple marié avec 2 enfants à charge ayant un Revenu Fiscal de Référence (RFR) de 30 000 €

$$QF = RFR / \text{Nombre de parts}$$
$$QF = 30000 / 3 = 10\ 000 \text{ €}$$

La famille bénéficiera du tarif 1 dans cet exemple

B- Quotient familial annuel applicable aux ouvrants droits et à leur famille

Tarif 1	Inférieur ou égal à 12 871 €
Tarif 2	12 872 € à 17 052 €
Tarif 3	17 053 € à 22 622 €
Tarif 4	Supérieur à 22 622€

Pour les enfants non fiscalement à charge, les membres de la famille ou l'invité qui accompagne l'agent justice pendant son séjour, il est appliqué un tarif extérieur/famille (FAM ou EXT).

CONDITIONS GÉNÉRALES SÉJOURS VACANCES ADULTES ET FAMILLES ÉTÉ - AUTOMNE 2020

C- Conditions particulières

Rappel : la fondation d'Aguesseau se réserve le droit d'organiser des opérations promotionnelles dans le respect de la réglementation en vigueur. Les tarifs appliqués dans le cadre de ces opérations sont valables pour les seuls agents et uniquement selon les conditions de vente particulières liées à ces opérations et ne peuvent être accordés pour les ventes effectuées en dehors de celles-ci. Ces opérations ne sont pas rétroactives sur les réservations déjà effectuées.

1-3-2 Les enfants d'agents décédés, les enfants non à charge d'agents actifs ou retraités, les parents, les beaux-parents peuvent séjourner à Saint-Cast, à Belle-Île-en-Mer et à Vendres avec application du tarif spécifique dit "tarif famille et invités ou extérieurs" sauf s'ils bénéficient d'un tarif "partenaire" ou "autre ministère".

1-3-3 Pour les agents des organismes "partenaires" et des "autres ministères" : consulter sur les grilles de tarifs de Saint-Cast et Belle-Île la case tarifs partenaires et autres ministères. Pour Vendres, tarifs partenaire.

1-4 COMMENT RÉGLER SON SÉJOUR ?

Après acceptation du dossier, un acompte de **30 % du montant du séjour est exigible sous huitaine**. Sans réception de l'acompte dans les délais, le dossier peut-être considéré comme annulé. Le règlement de l'acompte se fait obligatoirement par chèque bancaire ou postal libellé à l'ordre de la fondation d'Aguesseau et adressé pour les séjours à l'Hôtel des Bains de St-Cast (*pas de règlement par carte bancaire, ni de règlement en ligne sur le site internet de VTF*) au service vacances de la fondation et pour les locations de la Résidence Le Souverain au camping de Moulin Luc (*voir les adresses d'expédition indiquées au § 1.2*).

Pour Vendres : les règlements peuvent se faire par chèque à l'ordre des Lodges Méditerranée ou par carte bancaire.

Chèques Vacances : les chèques vacances sont acceptés en règlement du séjour (**hors acompte**) s'ils sont disponibles à la date d'exigibilité du solde (*soit 1 mois avant le départ*). Pour information, l'organisme Exela, qui vous adressera vos chèques vacances à l'issue de votre épargne aura besoin d'un délai de traitement de 6 semaines minimum entre le dernier prélèvement et la réception des chèques (*c'est pourquoi nous vous conseillons de terminer votre épargne en tenant compte de cette contrainte*). Par sécurité, ils doivent être adressés par courrier recommandé AR. La partie supérieure et le coin des chèques ne doivent pas être détachés et le nom du bénéficiaire "Fondation d'Aguesseau" doit être porté sur tous les chèques transmis pour les sites de St-Cast-Le-Guildo et Belle-Île-en-Mer. Pour Vendres, le nom du bénéficiaire est "Lodges Méditerranée". Attention : la fondation ne prend pas ni le "e-chèque vacances", ni le chèque-vacances "connect". En cas d'annulation, après règlement en chèques vacances, le remboursement éventuel s'effectue sous forme d'avoir.

Le montant total de la facture doit être réglé au plus tard 1 mois avant l'arrivée à l'établissement. Si la réservation intervient moins de 1 mois avant le début du séjour, la facture doit obligatoirement être réglée en totalité avant l'arrivée. Tout séjour commencé est dû dans sa totalité, sauf cas de force majeure (*voir conditions d'annulation § 1.5.3*). Hors ces cas, les départs prématurés ainsi que les prestations non utilisées (*repas, nuitées*) ne donnent lieu à aucun remboursement. Aucune demande de régularisation des frais de séjour n'est acceptée plus d'un mois après la date de fin du séjour.

Pour Saint-Cast-Le-Guildo et les séjours "Subvention Soleil", les règlements par carte bancaire ne sont pas possibles. Les règlements doivent se faire uniquement auprès de la fondation d'Aguesseau pour les seuls agents du ministère de la justice et en aucun cas en ligne sur le site internet du prestataire pour les séjours concernés.

1-5 QUELLES SONT LES CONSÉQUENCES D'UNE MODIFICATION, INTERRUPTION OU ANNULATION DE SÉJOUR ?

1-5-1 Pour modifier un séjour

Les modifications de la date de séjour ou du nombre de participants sont acceptées dans la limite des disponibilités. Aucune modification n'est possible à moins de 15 jours du début de séjour. Un séjour écourté, sauf en cas de force majeure (*voir § 1.5.3*), ne donne lieu à aucun remboursement des prestations non utilisées (*repas, nuitées*). Toute modification doit faire l'objet d'un courrier, fax ou courriel. La date de modification retenue est celle figurant sur le courrier (*cachet de la poste faisant foi*), la date d'envoi en entête de fax ou de courriel. En fonction des disponibilités, un nouveau devis est adressé pour acceptation.

1-5-2 Pour interrompre un séjour

Toute interruption de séjour pour cas de force majeure (*voir § 1.5.3*) dûment justifiée peut donner lieu à remboursement partiel des prestations non utilisées selon la procédure précitée (*voir § 1.5.1*). Aucun séjour écourté pour raison personnelle n'ouvre droit à remboursement. Tout séjour commencé est dû.

1-5-3 Pour annuler un séjour

Toute annulation doit être formulée par téléphone et confirmée par courrier recommandé avec AR ou par courriel (*svf@fda-fr.org*), adressé à la fondation d'Aguesseau pour les séjours à l'hôtel des Bains et pour les locations à Belle-Île-en-Mer. Pour Vendres, le courrier avec A/R ou courriel doit être adressé aux Lodges Méditerranée. Dans tous les cas, 30 € de frais de dossier restent acquis. Les frais d'annulation sont exigibles, sauf cas de force majeure dûment justifié dans un délai de 10 jours :

- accident ou maladie grave de l'agent, de son conjoint (*concubin*) ou d'un enfant
- hospitalisation de l'agent, de son conjoint (*concubin*), ou d'un enfant
- maladie infantile contagieuse
- événement familial grave : décès (parents) ou hospitalisation de l'agent, de son conjoint (*concubin*) ou de son enfant
- convocation à un examen
- mutation professionnelle de l'agent justice ayant lieu pendant la période du séjour

Le remboursement partiel ou total des sommes versées ne peut intervenir que sur présentation de justificatifs dans les 2 semaines suivant l'annulation (certificat médical, certificat de décès, convocation concours, notification de mutation professionnelle de l'agent justice) et après examen du dossier par une commission. Les frais d'annulation s'élèvent à :

- Plus de 45 jours avant le début du séjour : 30 € de frais de dossier
- 44^e au 30^e jour avant le début du séjour : 30 % du montant du séjour
- 29^e au 15^e jour avant le début du séjour : 50 % du montant du séjour
- 14^e au 3^e jour avant le début du séjour : 75 % du montant du séjour
- Moins de 3 jours avant le début du séjour ou non-présentation : 100 % du montant du séjour

La fondation ne propose pas d'assurance annulation pour les séjours dont elle assure elle-même la gestion. Il appartient aux agents de prendre leurs dispositions en la matière.

CONDITIONS GÉNÉRALES SÉJOURS VACANCES ADULTES ET FAMILLES ÉTÉ - AUTOMNE 2020

1-6 QUELLES SONT LES DISPOSITIONS SPÉCIFIQUES AUX SÉJOURS À L'HÔTEL DES BAINS DE ST-CAST ?

L'Hôtel des Bains de St-Cast, géré par l'association VTF, offre un hébergement en formule hôtelière du dîner du samedi au petit-déjeuner du samedi suivant. Aucune dérogation n'est accordée à ces jours d'arrivée et de départ. Les agents sont invités à prendre toute précaution utile pour l'organisation de leur voyage. La fondation ne propose pas d'acheminement et n'organise, ni les transferts entre la gare/l'aéroport et la résidence, ni sur les lieux d'activité. Les chambres sont attribuées dans le respect des impératifs de bonne gestion de l'établissement.

Le séjour de base comprend le logement en chambre simple, double, triple ou familiale, la restauration en pension complète (*les repas non préparés par la résidence dans le cadre d'un séjour en pension complète ne peuvent pas faire l'objet de remboursement*). Le séjour de base ne comprend pas les activités ou excursions payantes proposées à certaines périodes par le centre ainsi que la taxe de séjour.

Les hébergements sont disponibles à partir de 16 h le jour d'arrivée, et doivent être libérés pour 10 h, le jour du départ. Les serviettes de toilette et les draps sont fournis. Pour les enfants de moins de 2 ans, des chauffe-biberons, des lits bébé, des chaises hautes, des baignoires sont disponibles.

En vertu de l'application de la loi Evin (*loi anti-tabac*) du 10 janvier 1991 et en application du décret n° 2006-1386 du 15 novembre 2006, la fondation rappelle qu'il est strictement interdit de fumer dans les établissements accueillant du public. En cas de non-respect de cette loi, le contrevenant doit quitter la résidence, sans que la fondation ne soit dans l'obligation de trouver une solution de relogement ou d'acheminement jusqu'au domicile de la personne.

En cas de dégradation de l'hébergement mis à disposition par le résident, dûment constaté par le responsable de lieux, la fondation se réserve le droit de demander au contrevenant de quitter les lieux et de lui facturer le montant des dégâts occasionnés. Le départ de l'établissement suite à ces constatations ne donne lieu à aucun remboursement des prestations utilisées ou non.

1-7 DISPOSITIONS SPÉCIFIQUES COMMUNES AUX RÉSIDENCES DE SAINT-CAST, BELLE-ÎLE ET VENDRES

La fondation d'Aguesseau rappelle que la cession de location pour le compte d'autrui est interdite. À l'arrivée sur place, la présence du titulaire de la location, sa pièce d'identité et son justificatif professionnel sont exigés.

1-8 DISPOSITIONS SPÉCIFIQUES À BELLE-ÎLE-EN-MER ET VENDRES

Les appartements de la résidence Le Souverain sont proposés à la location du samedi au samedi. Les résidences mobiles du camping Moulin Luc sont proposées à la location du lundi au lundi (*du 6 juillet au 31 août*) et du samedi au samedi pour les autres périodes. Pour Vendres, les Lodges sont loués du samedi au samedi. Aucune dérogation n'étant accordée à ces jours d'arrivée et de départ, les agents sont invités à réserver à l'avance leurs moyens de transports, particulièrement pour le passage en bateau à Belle-Île-en-Mer. La fondation ne propose pas d'acheminement et n'organise pas de transferts entre la gare/l'aéroport/le port et la résidence, ni sur les lieux d'activité.

1-9 PRÉCISIONS VALABLES POUR LES TROIS CENTRES

1-9-1 Critères d'attribution des logements

Les hébergements sont attribués en fonction de la composition familiale et dans le respect des impératifs de bonne gestion de l'établissement et selon les critères de priorité suivant :

- 1 - Familles n'étant jamais parties.
- 2 - Familles avec enfant.
- 3 - Familles à revenu modeste.
- 4 - Date d'arrivée des dossiers.

Les hébergements doivent être rendus propres, les poubelles évacuées et le matériel restitué dans sa totalité en bon état. (*Pour Belle-Île : une caution devra être versée à l'arrivée. Elle sera faite en un versement : 300 €.*)

Si le logement n'est pas rendu en parfait état de propreté, la caution ménage sera retenue, de même, si les conditions du forfait ménage ne sont pas respectées.

En cas de dégradation de l'hébergement mis à disposition par le résident, dûment constaté par le responsable de lieux, la fondation se réserve le droit de demander au contrevenant de quitter les lieux, de conserver la caution équipement et voire même de lui facturer le montant des dégâts occasionnés, si ceux-ci sont supérieurs au montant de la caution. Si tout est conforme, la caution sera restituée sous huitaine.

1-9-2 Faire une réclamation

Les réclamations en cours de séjour doivent être signalées au plus vite au responsable du centre afin qu'une solution puisse être trouvée dans les meilleurs délais. Toute réclamation impossible à traiter sur place pendant le séjour, devra être formulée à la fondation d'Aguesseau, par courrier recommandé, avec accusé de réception, dans un délai de 30 jours après la fin du séjour.

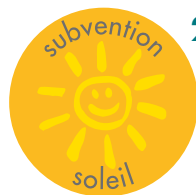
1-9-3 Responsabilité et recommandation

Il est recommandé de ne pas laisser vos objets de valeurs ou objets personnels sans surveillance. Le cas échéant, ni le centre, ni la fondation d'Aguesseau ne sauraient être tenus pour responsables de leur vol ou de leur détérioration, tant à l'intérieur qu'à l'extérieur des installations (*notamment logements, locaux communs, parkings extérieurs*).

1-9-4 Animaux

Seuls les chiens guides sont acceptés sur les résidences de la fondation. Des conditions particulières d'accueil exceptionnel pour les chiens peuvent être accordées dans un des logements de Belle Île-en-Mer, avec notamment versement d'une caution (100 €) et un supplément nettoyage literie (20 €) dans la limite des disponibilités de ce logement. En dehors de ces cas, aucun animal n'est admis et aucune dérogation ne peut être accordée. Le responsable de l'établissement interdit l'accès à la résidence ou demande le départ immédiat des personnes ne respectant pas cette règle, sans aucun remboursement des prestations non utilisées. Pour les autres lieux de séjour, il appartient aux agents de se renseigner auprès du prestataire concerné.

CONDITIONS GÉNÉRALES SÉJOURS VACANCES ADULTES ET FAMILLES ÉTÉ - AUTOMNE 2020



2 LES SÉJOURS "SUBVENTION SOLEIL"

2.1 QUELS SONT LES BÉNÉFICIAIRES ?

Les bénéficiaires sont les seuls agents du ministère de la Justice, actifs, retraités ou en disponibilité sauf pour convenances personnelles, accompagnés de leur conjoint et leurs enfants à charge fiscalement, ainsi que les agents de l'APJ, ENM, ENAP et du Conseil d'état/CNDA.

2.2 SÉJOURS SUBVENTIONNÉS

Les séjours bénéficiant de la "Subvention Soleil" sont ceux figurant dans le catalogue Été-Automne 2020 de la fondation d'Aguesseau et sont repérables par le logo du soleil "Subvention Soleil".

2.3 LIMITATION DE LA DURÉE

Afin qu'un maximum d'agents puissent bénéficier de cette offre, l'agent justice peut réserver 1 seul séjour de 2 semaines consécutives maximum ou 2 séjours d'1 semaine sur la période estivale.

2.4 COMMENT CALCULER SON TARIF

Se reporter au paragraphe 1.3

2.5 TARIFS "SUBVENTION SOLEIL"

Pour faciliter la lecture des tarifs, la fondation a déjà déduit la subvention de ces tarifs.

2.6 RÈGLEMENT DU SÉJOUR

Il s'effectue directement auprès de la fondation comme pour Saint-Cast-le-Guido (voir paragraphe 1.4). Dans tous les cas, les Chèques Vacances "papier" sont acceptés (hors acompte).

2.7 ANNULATION/INTERRUPTION

Se reporter au paragraphe 1.5

Toute annulation (ou non-présentation sur place) doit être formulée par écrit et adressée en recommandé avec AR ou courriel (svf@fda-fr.org) à la fondation.

2.8 QUELLES SONT LES CONDITIONS D'ACCEPTATION DU DOSSIER ?

En cas d'acceptation de votre dossier, la fondation vous fera parvenir une proposition de séjour qu'il faudra retourner signée, accompagnée d'un acompte de 30% sous 8 jours. Le solde du séjour devra être réglé impérativement 1 mois avant le départ. En cas de non-versement de l'acompte, la réservation est annulée.

La sélection des demandes se fera sur la base du QF et de la composition familiale par rapport aux hébergements proposés.

3 CONDITIONS PARTICULIÈRES AUX AUTRES SÉJOURS

3.1 QUELS SONT LES BÉNÉFICIAIRES ?

Les bénéficiaires sont les seuls agents du ministère de la Justice, actifs, retraités ou en disponibilité sauf pour convenances personnelles, leur conjoint et leurs enfants fiscalement à charge.

3.1.1 Comment réserver ?

La demande doit être formulée directement auprès de chacun des partenaires dont l'adresse est portée sur la fiche descriptive du séjour en indiquant éventuellement les codes partenaires.

3.1.2 Quelles sont les conditions générales à respecter ?

Les conditions de vente et d'annulation de chacun des prestataires s'appliquent aux agents du ministère de la Justice. Il appartient donc aux agents d'en prendre préalablement connaissance. Toute annulation doit être adressée en recommandée avec AR à l'adresse du prestataire concerné.

Il est conseillé de souscrire une assurance annulation, si celle-ci n'est pas comprise dans le prix du séjour. La fondation d'Aguesseau ne peut pas être tenue responsable en cas de litige avec le partenaire.

4 RENSEIGNEMENTS

Pour tous renseignements complémentaires, contactez-le :

Service Vacances

Tél. : 01 44 77 98 62/59/60

Fax : 01 44 77 98 65

Mail : svf@fda-fr.org



COMMENT NOUS CONTACTER ?

POUR LE SUIVI DE VOTRE DEMANDE DE SÉJOUR,
s'adresser à l'équipe du service VACANCES :

 01 44 77 98 59

 01 44 77 98 60

 01 44 77 98 62

 svf@fda-fr.org

 01 44 77 98 65

*Compte tenu du très grand nombre de dossiers traités,
préférez l'utilisation du mail pour nous poser vos questions.*

CORRESPONDANCE :

Fondation d'Aguesseau


Service VACANCES

10, rue Pergolèse

75782 Paris Cedex 16

COMMUNICATION :

 01 44 77 98 75

 communication@fda-fr.org