



Fondation
d'Aguesseau

Escapade en week-end et séjours à la semaine
Une parenthèse à prix léger en attendant l'été !

Printemps

2025

ÉDITO

Envie de partir avant l'été ?

Nous vous invitons à consulter notre nouveau catalogue de printemps, vous y retrouverez toutes les destinations qui vous ont plu l'année dernière accompagnées de quelques nouveautés...

Découvrez le Tréport, La Baule, l'île de Noirmoutier ou Le Reverdi dans le golfe de Saint-Tropez.

Laissez-vous séduire par nos 2 maisons de vacances à l'hôtel des Bains à Saint-Cast-Le-Guildo entièrement rénové et Vendres Plage. Nos équipes attendent avec impatience de vous recevoir dans une ambiance chaleureuse.

Cette année, nous avons décidé de vous proposer quelques destinations à la semaine et à un tarif préférentiel.

Et comme toujours, pour faciliter vos escapades en court séjour, la fondation subventionne votre séjour de 15 à 45 % selon vos revenus.

Hébergement insolite en cabanes ou en roulottes, hôtellerie, location, à la campagne, en moyenne montagne, choisissez les vacances qui vous conviennent. Détente, repos, activité, découverte, évadez-vous...

Toujours à votre écoute, nos équipes sont disponibles pour vous conseiller et vous aider à choisir les vacances qui vous conviennent.

À vous de choisir !

L'équipe du service vacances

SOMMAIRE

SÉJOURS À LA MER

| | |
|-----------------------------|----|
| Saint-Cast-le-Guildo | 6 |
| Vendres-Plage | 8 |
| Le Tréport / Mers-Les-Bains | 10 |
| Port-Bail sur mer | 12 |
| Beg-Meil | 14 |
| La Baule | 16 |
| Noirmoutier | 18 |
| Lège Cap Ferret | 28 |
| Marseille | 32 |
| Bandol | 34 |
| Le Reverdi | 36 |

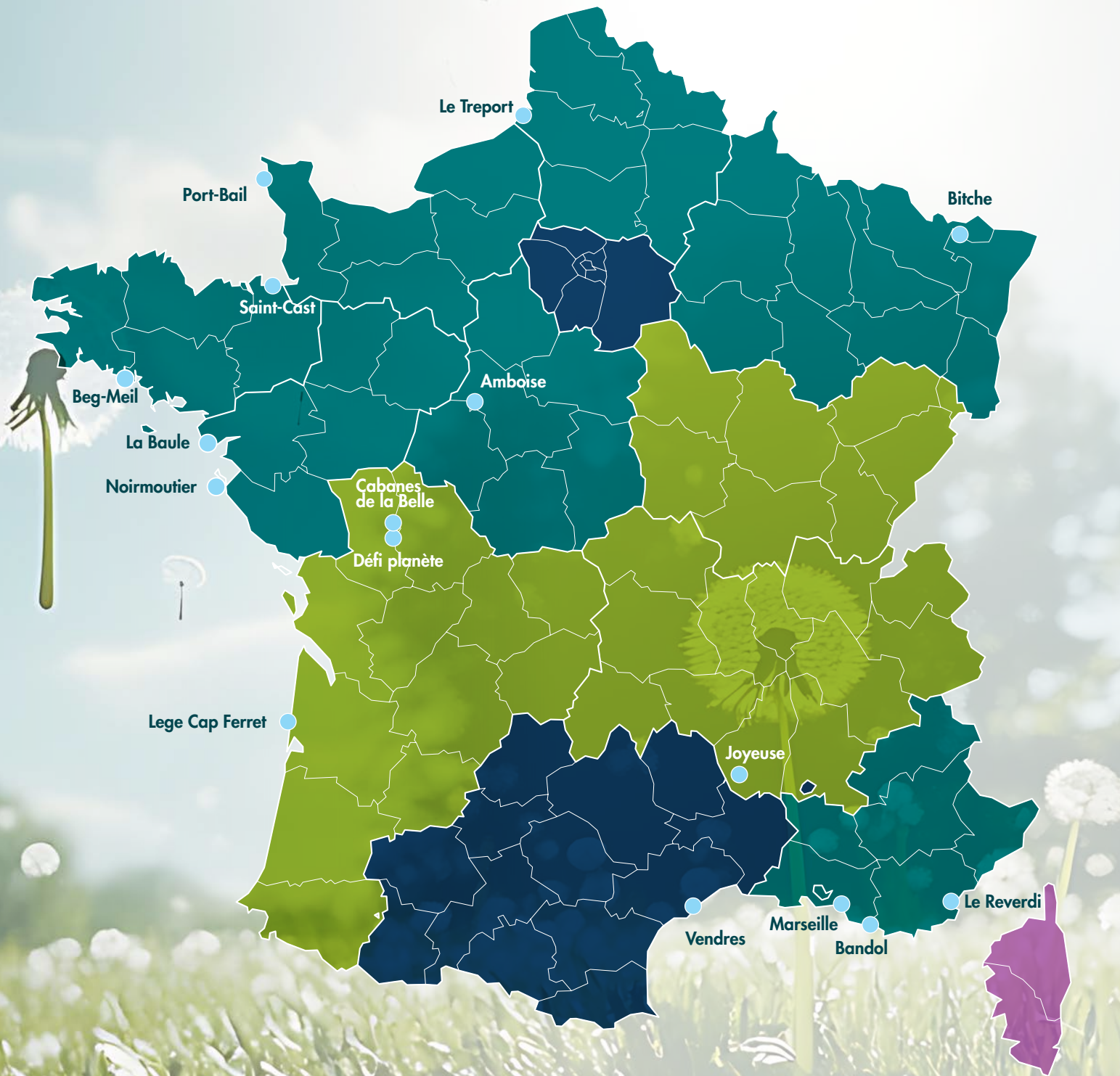
SÉJOUR À LA MONTAGNE

| | |
|--------|----|
| Bitche | 20 |
|--------|----|

SÉJOURS À LA CAMPAGNE

| | |
|---------------------|----|
| Amboise | 22 |
| Cabanes de la Belle | 24 |
| Défi Planète | 26 |
| Joyeuse | 30 |

| | |
|----------------------|----|
| VACANCES PRATIQUES | 4 |
| CONDITIONS GÉNÉRALES | 38 |





PARTIR AVEC LA FONDATION D'AGUESSEAU

LA FONDATION

Reconnue d'utilité publique depuis sa création en 1954, la fondation d'Aguesseau intervient auprès de tous les agents et retraités du ministère de la Justice afin de leur apporter une aide. Celle-ci peut se matérialiser sous différentes formes. Qu'il s'agisse de vacances à tarifs préférentiels en colonies, en famille ou entre amis, d'aides ou de prêts sociaux, de logements pour les agents nouvellement affectés ou d'aides aux études, la fondation accompagne les agents tout au long de leur vie professionnelle.

QUI PEUT PARTIR ?

- **Vous êtes agent actif ou retraité du ministère de la Justice ?** Vous, votre conjoint ou concubin et vos enfants fiscalement à charge, pouvez profiter des vacances proposées par la fondation d'Aguesseau.
- **Pour les résidences de Saint-Cast-le-Guido et Vendres-Plage**, la fondation vous permet également de partir avec vos enfants non fiscalement à charge au tarif "famille et invités" (FAM) ou extérieur (EXT) dans la limite des places disponibles. D'autres participants, accompagnateurs de l'agent, pourront également bénéficier du tarif "famille et invités" (FAM), ou extérieur (EXT), en sa présence.

COMMENT FAIRE ?

1. Remplissez le bulletin d'inscription "Vacances Adultes et Familles Printemps 2025" téléchargeable sur notre site internet puis retournez-le dûment rempli accompagné des documents justificatifs (Voir les CGV en fin de catalogue ou sur notre site).
2. Après traitement de votre demande, vous recevrez une proposition de séjour.
3. Pour valider votre réservation vous devrez régler un acompte de 30 % sous 8 jours ou payer l'intégralité de votre séjour si votre départ doit se faire dans moins de 30 jours.
4. Tout séjour devra être soldé au plus tard 1 mois avant le départ **sans relance de notre part**.

Pour les séjours avec nos partenaires, après avoir choisi votre séjour, reportez-vous à la rubrique "renseignements et réservation" de la page. Vous y trouverez toutes les coordonnées nécessaires.

COMMENT FAIRE ?

La demande de réservation doit être envoyée à :

Pour tous les séjours et les lodges méditerranée en période de subvention

Fondation d'Aguesseau
Service Vacances
10 rue Pergolèse
75782 Paris Cedex 16
Tél. : 01 44 77 98 62/59/70
svf@fda-fr.org

Pour la résidence des lodges méditerranée hors période de subvention

Les Lodges Méditerranée
Chemin des Montilles
34350 Vendres-Plage Ouest
Tél. : 04 67 39 74 80
accueil@lodgesmediterranee.fr

Réservez vite ! Les places disponibles partent très vite.

DES FORMULES POUR TOUS LES GOÛTS

En location ou en pension complète. A vous de choisir parmi les destinations proposées par des prestataires rigoureusement sélectionnés. Nous mettons tout en œuvre pour que ces offres contiennent les vacances qui vous ressemblent.

A Saint-Cast-le-Guido et Vendres-Plage, goûtez aux charmes des maisons de la fondation. Deux lieux de vacances différents pour s'adapter à vos envies.

AVEZ-VOUS PENSÉ AUX AIDES AU DÉPART

- **Les chèques vacances :**
Tous nos partenaires sont agréés pour les chèques vacances ANCV, vous pouvez ainsi les utiliser pour régler votre séjour.
- **Les bons VACAF et CAF :**
A vérifier auprès des prestataires et partenaires de la fondation.
- **Les autres aides :**
Pensez à demander à votre CSE ou votre mutuelle si vous pouvez bénéficier d'une aide au départ en vacances complémentaire aux tarifs de la fondation.

Nous vous souhaitons d'excellentes vacances en espérant que vous trouverez votre bonheur parmi ces pages et que les séjours proposés conviendront aux petits et aux grands. **Le service vacances est à votre écoute pour toute demande d'information !**



UN TARIF ADAPTÉ À VOTRE SITUATION

Des tarifs attractifs

Tous nos séjours vous permettent de bénéficier des meilleurs tarifs négociés auprès de nos prestataires.

La subvention de vos séjours

La fondation propose une aide jusqu'à 45% selon le quotient familial déduite du montant total de votre facture.

La subvention s'applique dans la limite des places disponibles et du montant de la subvention allouée au dispositif.

| | Quotient familial annuel | % de subvention |
|----------------|-----------------------------|-----------------|
| TARIF 1 | Inférieur ou égal à 7 084 € | 45% |
| TARIF 2 | 7 085 € à 8 871 € | 43% |
| TARIF 3 | 8 872 € à 11 109 € | 40% |
| TARIF 4 | 11 110 € à 13 912 € | 37% |
| TARIF 5 | 13 913 € à 17 422 € | 33% |
| TARIF 6 | 17 423 € à 21 818 € | 27% |
| TARIF 7 | 21 819 € à 27 324 € | 18% |
| TARIF 8 | Supérieur à 27 324 € | 15% |



SAINT-CAST-LE-GUILDO

Hôtel des Bains

Partez à la découverte de l'une des plus belles régions de France, sur une terre sauvage, à la nature généreuse, au patrimoine d'une richesse exceptionnelle de ses paysages sublimes, et de grandes marées spectaculaires. Respirez l'air iodé !

Situation et environnement

Située sur une presqu'île, la commune de Saint-Cast-le-Guildo a obtenu le label «station classée de tourisme». Saint-Cast est la parfaite escale de charme en région Bretagne, au Nord Est, dans les Côtes d'Armor. Elle est devenue une station balnéaire familiale prisée pour ses 7 plages et ses balades en bord de mer. L'hôtel des Bains est situé en bord de mer, sur la célèbre côte d'Emeraude, en centre-ville, face à l'archipel des Ebihens et la presqu'île de Saint-Jacut. Saint-Cast est situé notamment à 20 minutes du cap Fréhel et à 30 minutes de Saint-Malo.

Hébergement

La résidence hôtelière dispose de 41 chambres entièrement requalifiées en 2021 et 2022 située côté mer et côté jardin. Elle est agencée principalement de chambres doubles, de suites familiales (3 à 4 personnes) et de chambres individuelles. L'établissement dispose également de chambres accessibles aux personnes à mobilité réduite (PMR). L'hôtel dispose d'une grande salle de restaurant avec vue panoramique sur la plage, d'un bar, de salons de détente ou d'activité, d'un jardin arboré et ombragé ainsi que d'un club enfant (de 4 à moins de 12 ans).

Descriptif des chambres

Un soin particulier a été apporté aux espaces de rangement dans les chambres permettant ainsi de passer un agréable séjour.

Toutes les chambres de l'établissement sont desservies par ascenseur. Les draps, le linge de toilette et le kit bébé (à la demande) sont fournis.

1- Les chambres doubles pour 2 personnes peuvent être aménagées soit avec un grand lit (160x200), soit en lits jumeaux (80x200) selon la demande. Certaines chambres peuvent recevoir un lit bébé (enfant âgé de moins de 4 ans).

2- Les suites familiales de 3 à 4 personnes disposent de 2 chambres. Une chambre réservée aux enfants avec un lit superposé et une chambre réservée aux parents aménageable avec un grand lit ou en lits jumeaux selon la demande.

3- Les chambres individuelles pour 1 personne disposent d'un lit simple (120 x 200). Elles peuvent être communicantes avec la suite familiale.

4- Les chambres accessibles aux personnes à mobilité réduite PMR pour 1 personne disposent d'un lit simple de (80 x 190) et d'une salle d'eau adaptée.

La Restauration Prestation en pension complète.

Découvrez ou redécouvrez une cuisine riche en saveurs et une gastronomie bretonne variée. Le chef vous propose une cuisine raffinée fait maison élaborée avec des produits frais et produits bios. Chaque semaine, soirée crêpes et galettes bretonnes animée dans une ambiance traditionnelle.

Dans un décor feutré et face à la mer, le petit déjeuner est sous forme de buffet. Repas du midi et du soir servis à table, buffet d'entrées pour les



Mer

22 Côtes-d'Armor



Pension complète

enfants ainsi qu'un plat de remplacement sont proposés pour satisfaire petits et grands. Prenez place au bar ! Dans une ambiance animée, décontractée et chic.

Vous souhaitez découvrir la région, la restauration vous propose des paniers repas pour le midi (à signaler la veille).

Activités

Dans une ambiance chaleureuse et conviviale, des animations et soirées sont proposées par l'équipe d'animation qui vous fera aussi découvrir la beauté de la région.

Ouvert du lundi au vendredi uniquement pendant les vacances scolaires, les enfants de 4 à 12 ans pourront profiter du club (prestation gratuite) et seront encadrés par des animateurs diplômés.

Au programme - Il pourra vous être proposé :

- Une balade sur les îles des Ebihens en fonction des heures de la marée.
- Visite de Saint Cast et du front de mer.
- Visite commentée de Dinan, Dinan, Saint Malo, Fort la Latte et Cap Fréhel.
- Pour le club enfant, animation plage, spectacle, jeux manuels et créatifs.

Activités annexes : détente et sports ludiques, activités manuelles, jeux de société, Ping Pong, babyfoot et table de billard à disposition.

- Animations à thèmes différentes chaque année.

Activités dans la région

Les visites incontournables :

Vous trouverez à visiter autour, dans un périmètre entre 7 à 30 km : Dinan, une ville d'art et d'histoire ; Saint Malo, la cité corsaire, de hauts murs en granite ceignent la ville, renferment un patrimoine historique très riche, des rues secrètes, des maisons d'armateurs, des cafés animés et atypiques et des boutiques. Les stations balnéaires de la côte d'Emeraude : Saint-Lunaire et St-Briac-sur-Mer, le grand Aquarium de Saint Malo, Saint Suliac, un village plein de charme, Cancale et ses huîtres, le château de la Hunaudaye, une ancienne forteresse du Moyen-Âge, la pointe de Grouin, avec une vue panoramique, le Dol de Bretagne, sa cathédrale et ses maisons anciennes et le Mont Dol, qui offre un beau panorama sur le Mont Saint Michel, qui est à 1H 30 de Saint Cast Guildo en voiture. D'autres activités à découvrir sur notre site internet...

À savoir

Règlement possible par chèque vacances ou connect, carte bancaire ou virement à adresser impérativement à la fondation d'Aguesseau.

Pas de carte bleue sur place ni de règlement en ligne sur le site internet de VTF. Wifi gratuit, laverie

Les chiens d'assistance aux malvoyants sont les seuls animaux acceptés. Les réservations sont prioritaires aux agents du ministère de la justice.

CHAMBRES RÉNOVÉES



Accès

- **Voiture** : A81 jusqu'à Rennes, sortie Saint-Brieuc ; puis direction Lamballe, Matignon et Saint-Cast.
- **Train** : Gare de Saint-Malo (à 35 km), de Plancoët (à 15 km) ou Lamballe (à 28 km)
- **Avion** : Aéroport de Rennes ou Saint-Brieuc puis liaison en bus ou taxi.



Correspondance en car

Lignes de bus desservant Saint-Cast-le-Guildo :

Ligne 1 : Saint-Cast - Lamballe

Ligne 14 : Saint-Cast - Saint-Jacut -

Ploubalay - Saint-Malo

Ligne 13 : Saint-Cast - Plancoët - Dinan



Côté pratique

TIBUS, le réseau des transports interurbains des Costarmoricains

Tél. : 0810 22 22 22

Site internet : www.tibus.fr

Office tourisme de Saint-Cast

Tél. : 02 96 41 81 52

Site : www.stcastleguildo.com



Lieu du séjour

Hôtel des Bains

18, boulevard de la Mer

22380 Saint-Cast-le-Guildo

Tél. : 02 96 41 80 07



Comment formuler votre demande

Le "Bulletin d'inscription Vacances adultes et familles" est à renvoyer à la fondation accompagné des documents justificatifs.



Renseignements & réservation

Tél. : 01 44 77 98 62/60/70

Mail : svf@fda-fr.org



Agrément

Maison Familiale de Vacances

N° 22-3

Uniquement période hors subvention

Arrivée à 17h le samedi
et départ 10h le samedi suivant

| TARIFS PAR SEMAINE | PRESTATIONS FONDATION - TARIFS SUBVENTIONNÉS - 2025 | | | | | | | | | |
|--------------------------|---|-----------|----------|---------|---------|--------------------------|-----------|----------|-----------|----------|
| | du 15 février au 8 mars 2025 | | | | | du 5 avril au 3 mai 2025 | | | | |
| | + 16 ans | 11-15 ans | 6-10 ans | 3-5 ans | 1-2 ans | + 16 ans | 11-15 ans | 6-10 ans | 3-5 ans * | 1-2 ans* |
| T1 | 252 | 227 | 201 | 150 | 26 | 318 | 285 | 256 | 191 | 31 |
| T2 | 262 | 235 | 208 | 155 | 27 | 330 | 296 | 265 | 198 | 32 |
| T3 | 275 | 247 | 219 | 164 | 28 | 347 | 311 | 279 | 208 | 34 |
| T4 | 289 | 260 | 230 | 172 | 29 | 364 | 327 | 293 | 218 | 36 |
| T5 | 307 | 276 | 245 | 183 | 31 | 388 | 348 | 312 | 232 | 38 |
| T6 | 335 | 301 | 267 | 199 | 34 | 422 | 379 | 340 | 253 | 41 |
| T7 | 376 | 338 | 300 | 224 | 38 | 474 | 425 | 382 | 284 | 46 |
| T8 | 390 | 350 | 311 | 232 | 40 | 492 | 441 | 396 | 295 | 48 |
| EXT/Autre ministère/PART | 459 | 412 | 366 | 273 | 47 | 579 | 519 | 466 | 347 | 57 |

| TARIFS PAR SEMAINE | PRESTATIONS VTF - TARIFS PRÉFÉRENTIELS (-5%) | | | | |
|--|--|-----------|----------|---------|---------|
| | Pension complète | | | | |
| | + 16 ans | 11-15 ans | 6-10 ans | 3-5 ans | 1-2 ans |
| 21/12 au 28/12 | 512 | 459 | 412 | 306 | 53 |
| Extérieur si accompagné d'un agent Justice | 539 | 483 | 434 | 322 | 56 |
| 28/12 au 04/01 | 612 | 552 | 492 | 366 | 60 |
| Extérieur si accompagné d'un agent Justice | 644 | 581 | 518 | 385 | 63 |
| Hors Vac. Scolaires 08/03 au 05/04** | 459 | 412 | 366 | 273 | gratuit |
| Extérieur si accompagné d'un agent Justice | 483 | 434 | 385 | 287 | gratuit |

* Vacances de printemps, 1 gratuité par famille, enfants suivants (3 à 5 ans) : 347 € et (1 à 2 ans) : 57€

** Hors vacances scolaires, enfants - 2 ans gratuit.

Taxe de séjour en supplément à régler à la réservation



LES LODGES MÉDITERRANÉE

à Vendres-Plage

Avec 300 jours de soleil par an, le Languedoc-Roussillon est la région idéale pour profiter de ses vacances ! Grâce à ses longues plages de sable fin, son patrimoine riche, sa gastronomie renommée, ses paysages insolites et préservés, cette terre dynamique fera le plus grand bonheur des petits et des grands, randonneurs, cyclistes, cavaliers ou amateurs de sports nautiques ! À 300 m de la plage de sable fin, entre mer, étangs et vignes, le parc résidentiel de loisirs vous accueille dans une ambiance familiale, avec 74 lodges individuels répartis sur 3 hectares de verdure.

Hébergement

Toutes nos locations sont chauffées et climatisées. Oreillers, couettes, linge de lit et de toilette fournis. Parking individuel.

Arrivée : samedi à partir de 11 h, remise des clés entre 14 h et 20 h.

Départ : samedi suivant 10 h.

Lodge 4/5 pers.

25 m² env. + 7 m² de loggia

Séjour avec canapé convertible 2 places, un coin repas, TV, cuisine équipée (plaques induction, réfrigérateur-congélateur, micro-ondes, four, lave-vaisselle, lave-linge, cafetière filtre). 2 chambres séparées : une avec un lit de 160, une avec 2 lits de 80 superposés. Salle de douche, W.C séparés, terrasse véranda, 2 transats. Possibilité de logement pour personne à mobilité réduite (sur demande et selon disponibilité).

Lodge 6 pers.

35 m² env. + 12 m² de terrasse avec véranda

Séjour avec canapé convertible 2 places, un coin repas, TV, coin cuisine équipée (plaques induction, réfrigérateur-congélateur, micro-ondes, four, lave-vaisselle, lave-linge, cafetière Dolce Gusto). 2 chambres séparées : une avec un lit de 160 ; une avec 2 lits de 80 superposés. Salle de douche, w.c. séparés, terrasse véranda, 2 transats. Possibilité de logement pour personne à mobilité réduite (sur demande et selon disponibilité).

Lodge 6/8 pers. avec bain à remous privatif

35 m² env. + 15 m² de terrasse avec véranda

Séjour avec canapé convertible 2 places, un coin repas, TV, cuisine équipée (plaque induction, réfrigérateur-congélateur, micro-ondes, four, lave-vaisselle, lave-linge, cafetière Dolce Gusto). 2 chambres séparées : une avec un lit de 160 ; une avec 2 lits de 80 superposés. 1 coin nuit sous comble avec 2 lits de 80 (recommandé pour les enfants de 6 à 10 ans – hauteur maxi 1 m 07). Salle de douche, W.C séparés, terrasse véranda, 2 transats, bain à remous individuel de plein air situé de plain-pied ou en toit-terrasse. 1 place de parking supplémentaire (sur demande et selon disponibilité).

Équipements à votre disposition

Wifi sur le site, petite bibliothèque avec prêt de livres, kit bébé sur demande à la réservation selon disponibilité (lit bébé, réhausseur, baignoire bébé, chaise haute, matelas à langer, chauffe biberon). Jeux de pétanque, sèche cheveux selon disponibilités.



Mer

34 Hérault



Location



À savoir

- Restaurant et bar ouvert midi et soir (horaires à confirmer sur place en basse saison). Possibilité de demi-pension ou pension complète. Renseignements directement auprès du restaurant.
- Caution : 200 € pour l'hébergement et les équipements et 90 € pour le ménage (demandée à l'arrivée – par chèque, CB ou en espèces).
- Possibilité de forfait ménage final avec supplément (sur demande – à l'arrivée hors cuisine, vaisselle et poubelles évacuées).
- Animaux interdits.
- Acceptation des Chèques Vacances en règlement (non acceptés pour le règlement de l'acompte).

Vos loisirs

- Piscine couverte et chauffée et sauna (accès dès 16 ans).

Pas de surveillance.

- 3 bassins extérieurs, dont 1 pataugeoire (ouverts de mi-juin à mi-septembre). Les piscines ne sont pas surveillées.
- Tennis de table, pétanque et terrains multisports.

Vos enfants

En libre accès : 2 aires de jeux.

Dans les environs

Moyenne ou haute saison selon les prestataires

- **Sports nautiques :** engins tractés, jet-ski, pédalo, locations de bateaux avec ou sans permis.
- **Activités :** équitation, paintball, karting, aire de jeux gonflables, randonnée.
- **Excursions :** Visite de villages typiques tels que Serignan et son musée d'art contemporain, Valras, Vendres, son étang et son port conchylicole (vente de coquillages), Minerve et le Minervoïs, Béziers (15 km) et le canal du midi, oppidum d'Ensérune, Tunnel du Malpas (15 km), les écluses de Fonsérans, Agde (34km), Sète (55km), les châteaux cathares...



Early Booking

-10% sur les séjours

du 05 avril 2025 au 04 juillet 2025
pour toute réservation faite entre
le 15/11/2024 et le 31/01/2025

Les + du site

- Des paysages insolites préservés
- Des grands emplacements arborés
- De nombreuses piscines
- Ambiance familiale
- Lodges entièrement équipés
- Activités de bord de mer



Accès

- **Voiture** : Béziers/Agde (15 min), Perpignan ou Montpellier (45 min). **Véhicule indispensable.**
- **Train** : Béziers (15 min) puis bus ligne E (Béziers/Valras) arrêt Vendres-Plage "Les Sablons" en été à 300 m et à "Porte de Valras" hors saison à 2 km.
- **Avion** : Aéroport de Béziers ou de Montpellier.



Côté pratique

Office du tourisme de Vendres
Tél. : 04 67 37 37 82
www.vendres.com

Office du tourisme de la Domitienne
Tél. : 04 67 32 88 77
www.tourismeendomitienne.com



Lieu du séjour

Lodges Méditerranée
Chemin des Montilles
34350 Vendres-Plage Ouest
www.lodgesmediterranee.com



Comment formuler votre demande

Le bulletin d'inscription et les pièces justificatives sont à renvoyer aux Lodges Méditerranée (période hors subvention) ou à la fondation uniquement pour les périodes subventionnées (voir tarifs).

Lodges Méditerranée
Tél. : 04 67 39 74 80
Mail : accueil@lodgesmediterranee.fr

Documents à fournir

- Le bulletin d'inscription "Vacances adultes et familles" rempli recto verso.
- Le bulletin de salaire de l'agent Justice de - 3 mois.
- Avis d'impôt 2024 sur les revenus 2023 pour les périodes subventionnées.

À la semaine

| SUBVENTIONNÉ | PÉRIODE SUBVENTIONNÉE VACANCES DE PRINTEMPS DU SAMEDI 05 AVRIL AU SAMEDI 03 MAI 2025 | | | | | | | | |
|-----------------|---|-----|-----|-----|-----|-----|-----|-----|----|
| | 7 nuits | T1 | T2 | T3 | T4 | T5 | T6 | T7 | T8 |
| Lodge 4-5 pers. | 230 | 239 | 251 | 264 | 281 | 306 | 344 | 356 | |
| Lodge 6 pers. | 277 | 287 | 302 | 318 | 338 | 368 | 413 | 428 | |
| Lodge 6-8 pers. | 325 | 336 | 354 | 372 | 395 | 431 | 484 | 502 | |

TARIF PÉRIODE DU 3 AU 10 MAI 2025

| | Lodge 4/5 pers. | Lodge 6 pers. | Lodge 6/8 pers. |
|----------------|-----------------|---------------|-----------------|
| Justice | 419 | 504 | 590 |

TARIF PÉRIODE DU 10 MAI AU 7 JUIN 2025

| | Lodge 4/5 pers. | Lodge 6 pers. | Lodge 6/8 pers. |
|----------------|-----------------|---------------|-----------------|
| Justice | 386 | 472 | 557 |

TARIF PÉRIODE DU 7 AU 28 JUIN 2025

| | Lodge 4/5 pers. | Lodge 6 pers. | Lodge 6/8 pers. |
|----------------|-----------------|---------------|-----------------|
| Justice | 533 | 593 | 704 |

TARIF PÉRIODE DU 28 JUIN AU 5 JUILLET 2025

| | Lodge 4/5 pers. | Lodge 6 pers. | Lodge 6/8 pers. |
|----------------|-----------------|---------------|-----------------|
| Justice | 631 | 716 | 802 |

Le prix comprend : la location du logement, le linge de lit et de toilette, la taxe de séjour.

Le prix ne comprend pas : la caution non encaissée (200 € pour l'hébergement et 90 € pour le ménage), les repas, les transports, les autres prestations payantes, **le ménage (90€)**.

Pour un court séjour

PÂQUES 2 NUITS (19 AU 21 AVRIL 2025)

| 2 nuits | T1 | T2 | T3 | T4 | T5 | T6 | T7 | T8 |
|-----------------|-----|-----|-----|-----|-----|-----|-----|-----|
| Lodge 4-5 pers. | 118 | 123 | 129 | 135 | 144 | 157 | 176 | 183 |
| Lodge 6 pers. | 128 | 132 | 139 | 146 | 155 | 169 | 190 | 197 |
| Lodge 6-8 pers. | 156 | 161 | 170 | 178 | 190 | 207 | 232 | 241 |

PÂQUES 3 NUITS (18 AU 21 AVRIL 2025) 1ER AU 4 MAI 2025; 8 AU 11 MAI 2025; 29 MAI AU 1ER JUIN 2025

| 3 nuits | T1 | T2 | T3 | T4 | T5 | T6 | T7 | T8 |
|-----------------|-----|-----|-----|-----|-----|-----|-----|-----|
| Lodge 4-5 pers. | 175 | 181 | 191 | 200 | 213 | 232 | 261 | 270 |
| Lodge 6 pers. | 189 | 196 | 206 | 216 | 230 | 250 | 281 | 292 |
| Lodge 6-8 pers. | 230 | 239 | 251 | 264 | 281 | 306 | 344 | 356 |

PENTECÔTE 2 NUITS DU 7 AU 9 JUIN 2025 (UNIQUEMENT LODGE 8 PLACES)

| 2 nuits | T1 | T2 | T3 | T4 | T5 | T6 | T7 | T8 |
|-----------------|-----|-----|-----|-----|-----|-----|-----|-----|
| Lodge 6-8 pers. | 156 | 161 | 170 | 178 | 190 | 207 | 232 | 241 |

PENTECÔTE 3 NUITS DU 6 AU 9 JUIN 2025 (UNIQUEMENT LODGE 8 PLACES)

| 2 nuits | T1 | T2 | T3 | T4 | T5 | T6 | T7 | T8 |
|-----------------|-----|-----|-----|-----|-----|-----|-----|-----|
| Lodge 6-8 pers. | 230 | 239 | 251 | 264 | 281 | 306 | 344 | 356 |

Pour une nuit ou plus (hors courts séjours subventionnés)

| Par nuit | 2 nuits | 3 nuits | 4 nuits |
|-----------------|---------|---------|---------|
| Lodge 4-5 pers. | 242 | 357 | 473 |
| Lodge 6 pers. | 259 | 383 | 508 |
| Lodge 6-8 pers. | 312 | 462 | 613 |



Le tarif de votre séjour est subventionné

Nouveau séjour !



LE TRÉPORT / MERS-LES-BAINS

Résidence Belle Époque

La résidence de tourisme se situe au cœur du quartier des villas classées de Mers-Les-Bains, sur la place du marché, de tous ses commerces et du cinéma et face au parc pour enfants (aire de jeux, mini-golf, skate Park...). La résidence est bordée de restaurants, c'est une destination idéale sans voiture (gare SNCF à 700 m). L'office de tourisme a ses bureaux dans la résidence même. La résidence comprend 80 logements et dispose d'une piscine couverte chauffée.

Hébergement

Tous les logements disposent d'une cuisine équipée (plaques vitrocéramiques, four micro-ondes grill, hotte aspirante, lave-vaisselle, réfrigérateur, cafetière électrique, bouilloire, grille-pain). Les salles d'eau ou de bains disposent toutes d'un radiateur sèche-serviette. TV inclus.

Appartement 2 pièces 4 personnes : 30/35 m² environ, séjour avec canapé-lit convertible 2 places, chambre avec 2 lits simples jumelés, salle de bains et WC séparés. Logement PMR sur demande et confirmation impérative de la résidence.

Appartement 3 pièces 6 personnes : 45 m² environ, séjour avec canapé-lit convertible 2 places, chambre avec 2 lits simples jumelés, chambre avec un lit double, salle de bains et WC séparés.

Draps fournis.

Equipements et services

Piscine intérieure chauffée et bassin enfant. Sauna*

Accès wifi à la réception, limité à 30 minutes par jour et par adulte.

Prêt de matériel bébé (lit, chaise, baignoire) à réserver en même temps que votre hébergement et selon disponibilités.

Parking extérieur (selon disponibilités).

Laverie*, linge de toilette. Ménage fin de séjour*.

*Payant

À savoir

• Arrivée le samedi de 15h00 à 19h00.

Départ le samedi suivant avant 10h00.

• Caution (250 € par logement).

• **Petits animaux domestiques acceptés*** : À préciser au moment de l'inscription. Tenus en laisse moyennant un supplément à régler sur place. Certificat antirabique obligatoire, les chiens d'attaques et de 2ème catégorie (garde/défense) sont interdits. 1 seul animal par logement.

Vos loisirs

• Piscine intérieure chauffée

• Espace bien-être*

 Mer

80 Somme

 Location

Réservation
à la semaine

Dans les environs

- Le Tréport
- Etretat
- La baie de Somme
- Funboard, surf, kayak, planche à voile, pêche et excursion en mer
- Port de plaisance au cœur de la ville et port de pêche toujours actif avec une criée
- Pêche à pied aux plages de Boisvinet et de la Pelle à Porteau
- Activités nautiques : surf, longboard, kyte-surf, char à voile
- Centre équestre, minigolf





Accès

- Voiture : Autoroute A15 puis N184 et A16 puis A28 Le Tréport
- Train : Gare SNCF Le Tréport / Mers-Les-Bains



Côté pratique

Office de Tourisme de Mers-Les-Bains

Tél. : 02 35 86 05 69

<https://www.merslesbains.fr/tourisme/office-de-tourisme/>



Lieu du séjour

Résidence Belle Epoque

1 avenue du 18 juin 1940

80350 Mers-Les-Bains

Tél. : 02 35 83 44 33



Comment formuler votre demande

- Le « Bulletin d'inscription Vacances adultes et familles » est à renvoyer à la fondation, accompagné des documents justificatifs
- Bulletin de salaire de l'agent justice de moins de 3 mois.

Renseignements

GOELIA service réservations CSE

Tél. : 01 87 12 70 95

Mail : cse@goelia.com

Réservations

Tél. : 01 44 77 98 70/62/59/60

Mail : svf@fda-fr.org



Tarif préférentiel

| | appartement 2 pièces 4 pers. | appartement 3 pièces 6 pers. |
|--------------------------------|---------------------------------|---------------------------------|
| Samedi 05 au 12 avril 2025 | 422 € | 571 € |
| Samedi 12 au 19 avril 2025 | 464 € | 619 € |
| Samedi 19 au 26 avril 2025 | 464 € | 619 € |
| Samedi 26 avril au 03 mai 2025 | 422 € | 571 € |
| Samedi 03 au 10 mai 2025 | 338 € | 457 € |
| Samedi 10 au 17 mai 2025 | 324 € | 433 € |
| Samedi 17 au 24 mai 2025 | 324 € | 433 € |
| Samedi 24 au 31 mai 2025 | 371 € | 495 € |
| Samedi 31 mai au 07 juin 2025 | 324 € | 433 € |

Le prix comprend: Le logement, le téléviseur, une place de parking extérieur sous réserve de disponibilité et l'accès à la piscine couverte chauffée et au bassin enfant.

Vous avez apprécié ce séjour, il est de retour !



PORT BAIL

Les Îles Anglo-Normandes

Le Cotentin, un concentré de Normandie, une campagne verdoyante et une sublime côte. A 2,5 kilomètres du centre de Portbail dans un magnifique décor maritime de 6 hectares parsemés de dunes, le village club s'ouvre sur une longue plage de sable fin, face aux îles anglo-normandes, 100 pavillons mitoyens de plain-pied répartis en hameaux.

Votre hébergement

Gîte 3 pièces 6 pers. 1 bébé : Pavillon de 32 m2 pour 6 personnes (et 1 bébé), un séjour avec un espace cuisine. Une chambre comprenant quatre lits superposés (80x190), une chambre comprenant deux lits simples jumelables (90x200), TV, une salle d'eau et un w.c..

Equipements et services

Restaurant* et bar* pour déguster les spécialités locales. Bibliothèque, aire de jeux pour enfants. Ménage fin de séjour*, WIFI dans les espaces communautaires, location linge de toilette*, laverie*

*Payant.

À savoir

- Arrivée : 17h départ : 16h.
- Linge de lit fourni.
- Caution exigée à l'arrivée (250 € par logement).
- Parking gratuit.
- Acceptation des animaux*

*Payant.

Vos loisirs

- Animation adulte

5 avril au 3 mai 2025 : Animation du dimanche au vendredi, 3 activités par jour sur 4 jours, 1 journée continue, 1 journée familiale, 6 apéri-Games dont 1 carrefour des régions. 6 soirée animées dont le spectacle VVF.

3 mai au 5 juillet 2025 : 1 rendez-vous de bienvenue, 3 rendez-vous conviviaux (sorties découvertes, dégustations...) et une mise à disposition des supports d'auto-animation.

- Piscine découvrable et chauffée.
- Hammam, bain bouillonnant
- Terrain de volley, badminton, pétanque, football, basketball, slackline, Château gonflable.
- Massages*

*Payant.



Mer

50 Manche



Location

Vos enfants

Du 5 avril au 3 mai 2025

Club enfants 3/6 ans, 7/10 ans, 11/14 ans, 15/17 ans.

Dans les environs

- Le village de Barfleur et son port de pêche à la pointe du Cotentin (57 km).
- Cherbourg et la Cité de la Mer (42 km).
- Le Mont Saint Michel (130 km).
- Les îles anglo-normandes de Jersey et Guernesey (accès à 17 et 75 km du village de vacances).
- Activités nautiques à 1,6 km du village de vacances. Char à voile, kayak, planche à voile, catamaran, voile.
- Golf de la côte des Isles.
- Les marais du cotentin, le mémorial de la paix à Caen, le mémorial de la liberté à Quinéville, les plages du débarquement, Sainte-Mère-L'Eglise.





Accès

- Auto : Direction Barneville-Carteret par la D 903 ou D 950 pour arriver à Portbail-sur-Mer
- Train : Gare de Valognes (32 km).



Côté pratique

Office de Tourisme de Port Bail sur Mer
Tel : 02.33.04.03.07
www.portbail.fr



Lieu du séjour

VVF Villages
13 Avenue Pasteur
50580 Port-Bail sur Mer



Comment formuler votre demande

Le « Bulletin d'inscription Vacances adultes et familles » est à renvoyer à la fondation accompagné des documents justificatifs.

Documents à fournir

- Le « Bulletin d'inscription Vacances adultes et familles » rempli recto verso
- Bulletin de salaire de l'Agent Justice de -3 mois
- Avis d'impôt 2024 sur les revenus 2023

Renseignements

VVF
Tél.: 04 73 43 00 58
Mail : collectivites@vfvillages.fr

Réservations

Tél. : 01 44 77 98 70/62/59/60
Mail : svf@fda-fr.org



Le tarif de votre séjour est subventionné :

Tarif avec subvention incluse Gîte 6 personnes

| | Tarif 1 | Tarif 2 | Tarif 3 | Tarif 4 | Tarif 5 | Tarif 6 | Tarif 7 | Tarif 8 |
|--|---------|---------|---------|---------|---------|---------|---------|---------|
| 18/04/2025 AU 21/04/2025 (4 JOURS 3 NUITS) | 160 | 165 | 174 | 183 | 194 | 212 | 238 | 247 |
| 01/05/2025 AU 04/05/2025 (4 JOURS 3 NUITS) | 160 | 165 | 174 | 183 | 194 | 212 | 238 | 247 |
| 08/05/2025 AU 11/05/2025 (4 JOURS 3 NUITS) | 150 | 155 | 163 | 172 | 183 | 199 | 223 | 232 |
| 29/05/2025 AU 01/06/2025 (4 JOURS 3 NUITS) | 147 | 153 | 161 | 169 | 180 | 196 | 220 | 228 |
| 06/06/2025 AU 09/06/2025 (4 JOURS 3 NUITS) | 125 | 129 | 136 | 143 | 152 | 165 | 186 | 193 |

Le prix comprend : Les draps, le parking, TV, WIFI espace communautaire, les animations incluses, accès à la piscine et espace bien-être.

Le prix ne comprend pas : Le ménage fin de séjour, le linge de toilette, la taxe de séjour, la caution et les frais de dossier 36€.

Vous avez apprécié ce séjour, il est de retour !



BEG-MEIL

Votre séjour liberté

Plongez dans un monde envoûtant : ports de pêche, cité de caractère, îles surprenantes...sans oublier les festivités locales et les saveurs bretonnes. Face à l'archipel de Glénan, Beg-Meil se niche au cœur de la réserve de Moustierlin dans un environnement verdoyant qui ravira toute la famille. Profitez d'une pause court-séjour dans une architecture hors du commun, labélisée «architecture contemporaine remarquable». À 400 mètres de la plage au cœur d'un parc de 10 hectares.

Hébergement

Chambres de 2/3 personnes et chambres de 4/5 personnes.

L'établissement est composé de 147 chambres de 2 à 7 lits avec douche, w.c. et télévision. Linge de toilette fourni et lits faits à l'arrivée.

Restauration

Pension complète sous forme de buffet à volonté. Dîners thématiques et spécialités régionales (une fois par semaine), vin** aux repas compris.

Possibilité de repas « pique-nique » à emporter pour une journée en extérieur (à réserver la veille hors jour de départ). Restauration en terrasse possible (selon les conditions climatiques).

** À consommer avec modération.

*Payant.

Équipements et services

Bar*, wifi (bas débit gratuit, haut débit payant) dans tout l'établissement. Bibliothèque, terrasse, informations touristiques, buanderie*, fers et tables à repasser, sèche-cheveux, prêts de jeux de société, de cartes et de livres. Matériel bébé sur demande : baignoire, lit et poussette-canne. Parking gratuit et privé devant le Village club.

Piscine et bien-être : Piscine extérieure chauffée sur le village club avec zone balnéo, pataugeoire et plage-solarium (serviettes non fournies). 2 saunas (accès à partir de 16 ans).

Équipements sportifs : Accès aux terrains de basket, tennis (3 terrains), beach-volley, ping-pong et aire de jeux (matériel fourni).

*Payant.

Activités incluses

Vélo : Prêt de vélos adultes et enfants inclus à la demi-journée, sièges enfants et casques (selon disponibilités). Carrioles en supplément. Road Book des meilleurs parcours, circuits et itinéraires téléchargeables sur GPS (via openrunner). Local à vélo disponible pour votre matériel personnel.

Prêt de matériel : Sur le village club, sac à dos, bâtons de marche, gourdes, porte-bébé, petit matériel de plage, body board, tennis et ping-pong.

 Mer

29 Finistère

 Pension complète

Dans les environs en toute liberté

Découvertes touristiques :

- Visites et découvertes libres de la ville et des environs.
- Croisière de l'archipel des Glénan, Concarneau et découverte de la ville close...
- Balades pédestres à la découverte de la faune et la flore régionale, sentiers côtiers...
- Conseils et fiche topos, carte et guides en consultation dans le village club.
- Sports nautiques*, équitation*, golf*...

*Payant.





Accès

- Voiture : A81 puis N24 direction Vannes Lorient.
- Train : Gare TGV Quimper (20 km du village club). Correspondance par autobus ligne 42 (www.viaoo29.fr) arrêt Beg Meil centre.
- Avion : Aéroport de Quimper-Cornouailles (27 km du village club) puis liaison par taxi



Côté pratique

Office de tourisme de Fouesnant-les Glénans
Tél. : 02 98 51 18 88
<https://www.tourisme-fouesnant.fr/>



Lieu du séjour

Villages Clubs du Soleil le Ty Nod
29 170 Fouesnant
Tél. : 02 98 94 98 47



Comment formuler votre demande

Le « Bulletin d'inscription Vacances adultes et familles » est à renvoyer à la fondation accompagné des documents justificatifs.

Documents à fournir

- Le « Bulletin d'inscription Vacances adultes et familles » rempli recto verso
- Bulletin de salaire de l'Agent Justice de -3 mois
- Avis d'impôt 2024 sur les revenus 2023

Renseignements

Villages Clubs du Soleil
Tél. : 04 91 04 87 04

Réservations

Tél. : 01 44 77 98 70/62/59/60
Mail : svf@fda-fr.org



Le tarif de votre séjour est subventionné :

Tarifs avec subvention incluse 08/05/2025 au 11/05/2025 4 jours/3 nuits

| | Tarif 1 | Tarif 2 | Tarif 3 | Tarif 4 | Tarif 5 | Tarif 6 | Tarif 7 | Tarif 8 |
|----------------------------|---------|---------|---------|---------|---------|---------|---------|---------|
| Adultes à partir de 12 ans | 93 | 97 | 102 | 107 | 114 | 124 | 139 | 144 |
| 6 ans à - 12 ans | 47 | 48 | 51 | 53 | 57 | 62 | 70 | 72 |
| 2 ans à - 6 ans | GRATUIT | | | | | | | |
| 4 mois à - 2 ans | | | | | | | | |

Arrivée le jeudi soir pour le dîner et départ le dimanche après le petit-déjeuner.

Prix en € par personne, chambre de 2 personnes, 3/6 personnes . Le logement est attribué en fonction de la composition familiale. Les enfants de moins de 13 ans logent obligatoirement avec les parents.

Le prix comprend : L'hébergement en pension complète du dîner jour d'arrivée au petit-déjeuner jour du départ, les activités mentionnées, piscine. Pas d'animation en journée et soirée.

Le prix ne comprend pas : La taxe de séjour, la caution par logement à régler sur place, package assurance annulation et rapatriement

Nouveau !



LA BAULE



Mer

44 Loire-Atlantique



Tout compris

Réservation
à la semaine

Quiétude de l'océan

Sur la côte d'amour, proche du Parc naturel régional de la Brière, l'élégante station balnéaire de la Baule s'étire sur l'une des plus belles baies du monde offrant une plage de 9 km de sable blond et un microclimat particulièrement doux et ensoleillé. Cette station dynamique vous accueille dans un cadre idyllique pour des vacances de déconnexion.

Votre hébergement

97 chambres rénovées de 2 à 4 lits avec douche, WC et télévision. Linge de toilette fourni et lits faits à l'arrivée avec ménage une fois par semaine. Linge de toilette fourni et lits faits à l'arrivée.

Restauration

Pension complète sous forme de buffet à volonté avec vin au repas compris**. Dîners thématiques et repas régionaux une fois par semaine (soirée spécialités de Bretagne). Possibilité de repas « pique-nique » à emporter (hors jour de départ). Restauration en terrasse possible (selon conditions climatiques).

** À consommer avec modération.

Equipements et services

Bar* avec terrasse, wifi (bas débit gratuit, haut débit payant) dans tout l'établissement. Prêt de jeux de société et de livres. Matériel de réparation mis à disposition pour les vélos.

Matériel bébé sur demande : baignoire, lit parapluie et poussette canne de dépannage.

Parking, laverie*

*Payant

Activités incluses

Vélo : Prêt de vélos adultes et enfants, et casques (selon disponibilités). Sorties vélos accompagnés. Road book des meilleurs parcours, circuits et itinéraires téléchargeables sur GPS (via open Runner). Local à vélo disponible pour votre matériel personnel (prévoir un cadenas).

Prêt de matériel : Sac à dos, bâtons de marche, gourdes, porte-bébé et petit matériel de plage, tennis, body board (selon disponibilités).

Découvertes touristiques : Visites et découvertes accompagnées proposées en covoiturage (supplément possible selon sorties). Découverte de la Baule, la Turballe cité de la pêche...(sous réserve d'un minimum de participants).

Balades pédestres : Sortie avec l'animateur pour découvrir la faune et la flore régionale, des sentiers du Parc Naturel Régional de la Brière. Pêche à pied (selon autorisations préfectorales) avec conseils et fiches topos, cartes et guides en consultation.

Vos enfants

Clubs – 6 ans (Pour les enfants de 4 mois à – 6 ans) et clubs des + 6 ans :

Ouverts toute la journée 5j/7 (fermés le samedi et le dimanche). Selon disponibilité au moment de la réservation (nombre de place limitée). Pendant les vacances scolaires de printemps. Clubs fermés pendant les autres périodes.

Club des Babyz : 4 mois à – 2 ans

Club des Miniz : 2 ans à – 4 ans

Club des Happyz : 4 ans à – 6 ans

Club des Kidz : 6 ans à – 11 ans

La Ruche : 11 ans à – 14 ans et de 14 ans à – 18 ans

Sur demande
et selon disponibilités,
places limitées.

Vos loisirs

Animations de journée et de soirées : jeux, soirées à thème / dansantes, cabarets, spectacles...

Sur le village Club : Gym douce, réveil musculaire, balades à vélo, pêche à pied, jeux de plage, initiation paddle (1 fois / semaine/ adulte et enfant de + 11 ans) pendant les vacances scolaires de printemps.

Thalassothérapie* : Découvrez les offres avec les centres de la Baule et Pornichet.

*Payant





Accès

- Voiture : A11 en venant de Paris, N165 puis N171 La Baule.
- Train : Gare TGV La Baule Escoublac (2 km)



Côté pratique

Office de tourisme La Baule
Tél. : 02 40 24 34 44
<https://www.labaule-guerande.com>



Lieu du séjour

Village Club du Soleil
3 avenue de Saint Saëns
44 500 La Baule Les Pins
Tél. : 02 40 11 42 00



Comment formuler votre demande

Le « Bulletin d'inscription Vacances adultes et familles » est à renvoyer à la fondation accompagné des documents justificatifs.

Documents à fournir

- Bulletin de salaire de l'Agent Justice de -3 mois
- Avis d'impôt 2024 sur les revenus 2023

Renseignements

Village Clubs du Soleil
Tél. : 04 91 04 87 04

Réservations

Service vacances fondation Aguesseau
Tél. : 01 44 77 98 70/62/60
Mail : svf@fda-fr.org

Tarif préférentiel

Séjours à la semaine non subventionnés (tarif préférentiel)

| | Adulte | 6 ans à -12 ans | 2 ans à -6 ans | 4 mois à -2 ans |
|------------------------------|--------|-----------------|----------------|-----------------|
| SAMEDI 5 AVRIL AU 3 MAI 2025 | 456 | 319 | 274 | 182 |

Séjour tout compris 8 jours 7 nuits du samedi au samedi pour une occupation de 2 à 4 personnes dans le même logement (selon disponibilités).

Prix en € par personne, chambre de 2 personnes, 4 personnes (possibilité de cocommunicantes pour les familles sur demande). Sur demande et selon disponibilités chambre individuelle + 20% sur le tarif public.

Le logement est attribué en fonction de la composition familiale. Les enfants de moins de 13 ans logent obligatoirement dans le logement des parents.

Le prix comprend : L'hébergement en pension complète, les activités comme mentionnés

Le prix ne comprend pas : La Taxe de séjour, le package assurance annulation et rapatriement : 35€ par personne.

La caution de 230 € par logement à régler sur place en début de séjour.

Nouveau !



Mer

85 Vendée



Location

NOIRMOUTIER

Une douceur de vivre insulaire

Découvrez l'évasion naturelle à l'île de Noirmoutier. Niché dans un cadre verdoyant préservé, à seulement 200 mètres de la plage et situé dans le secteur prisé du bois de la Chaise. Confort et tranquillité, profitez d'activités variées, d'une piscine chauffée et des clubs enfants. Village vacances rénové entièrement.

Votre hébergement

Lodge 3 pièces 4 pers. 1 bébé Piloti confort : 2 salles d'eaux, 38 m² avec un séjour et un espace cuisine, une chambre comprenant un lit double (160x200), une chambre comprenant deux lits simples (80x200).

Lodge 3 pièces 4 pers. 1 bébé Piloti casane : 35 m² avec un séjour et un espace cuisine, une chambre comprenant un lit double (160x200), une chambre comprenant deux lits simples (80x200), une salle d'eau et un WC.

Draps fournis.

Restauration

Salle petit déjeuners* avec petit déjeuner à emporter (payant).

Equipements et services

Piscine intérieure chauffée, espace bien-être avec sauna, bain bouillonnant, salle de massage*. Bibliothèque, aire de jeux pour enfants, terrain de volley, terrain de pétanque, espace documentation touristique.

Parking, local vélo, kit entretien, wifi dans les espaces communaux, location linge de toilette*, ménage fin de séjour* (sauf cuisine et vaisselle), laverie*.

Acceptation des animaux* : du 31/05/2025 au 02/11/2025.

*Payant

Dans les environs

- Le passage du Gois
- L'île aux papillons
- Les marais salants
- Le château musée de Noirmoutier
- 80 km de pistes cyclables
- activités nautiques





Accès

- Voiture : A83 sortie 1 puis D38
- Train : Gare SNCF de Nantes ou de Challans puis liaison en car.



Côté pratique

Office de tourisme île de Noirmoutier
Tél. : 02 51 39 80 71
<https://www.ile-noirmoutier.com/fr>



Lieu du séjour

VVF Villages Les Sableaux
Impasse de l'Ouche l'Ormeau
85330 Noirmoutier



Comment formuler votre demande

Le « Bulletin d'inscription Vacances adultes et familles » est à renvoyer à la fondation accompagné des documents justificatifs.

Documents à fournir

- Bulletin de salaire de l'Agent Justice de -3 mois
- Avis d'impôt 2024 sur les revenus 2023

Renseignements

VVF
Tél. : 04 73 43 00 58
Mail : collectivites@vfvillages.fr

Réservations

Tél. : 01 44 77 98 70/62/59/60
Mail : svf@fda-fr.org



Le tarif de votre séjour est subventionné :

Tarif avec subvention incluse Lodge 3 pièces 4 personnes piloti confort

| | Tarif 1 | Tarif 2 | Tarif 3 | Tarif 4 | Tarif 5 | Tarif 6 | Tarif 7 | Tarif 8 |
|--|---------|---------|---------|---------|---------|---------|---------|---------|
| 06/06/2025 AU 09/06/2025 (4 JOURS 3 NUITS) | 166 | 172 | 181 | 190 | 202 | 220 | 247 | 256 |

Tarif avec subvention incluse Lodge 3 pièces 4 personnes piloti casane

| | Tarif 1 | Tarif 2 | Tarif 3 | Tarif 4 | Tarif 5 | Tarif 6 | Tarif 7 | Tarif 8 |
|--|---------|---------|---------|---------|---------|---------|---------|---------|
| 06/06/2025 AU 09/06/2025 (4 JOURS 3 NUITS) | 169 | 175 | 184 | 193 | 205 | 224 | 251 | 261 |

Le prix comprend : Les draps et kit entretien, le parking, TV, WIFI logement et espace communautaire, accès à la piscine.

Le prix ne comprend pas : Le ménage fin de séjour, le linge de toilette, la taxe de séjour, la caution, 36 € frais dossier.

Vous avez apprécié ce séjour, il est de retour !



BITCHE



Montagne

57 Moselle



Location

Le parc naturel régional des Vosges du Nord

Situé à 2 km du bourg, dans un parc de 3 hectares, au bord de l'étang de Hasselfurth. Un week-end dans un écrin de nature serti de forêts à proximité de l'Allemagne et du Luxembourg. Profitez notamment de la piscine intérieure chauffée.

Votre hébergement

Chalet 3 pièces 5 pers. 1 bébé : Chalet de 33 m² pour cinq personnes (et 1 bébé) avec un séjour, TV, espace cuisine, une chambre comprenant un lit double (140x190), une chambre comprenant un lit simple (80x190) et deux lits superposés (80x190), une salle d'eau et un WC.

Appartement 3 pièces 4 pers. 1 bébé uniquement du 29/05 au 01/06 : Appartement de 42 m² pour 4 personnes (et un bébé) avec un séjour avec un espace cuisine, deux chambres comprenant deux lits simples (90x190) et deux salles d'eau.

Equipements et services

Restaurant* et bar* avec vue sur l'étang de Hasselfurth. Bibliothèque. Ménage fin de séjour*, WIFI dans les espaces communautaires, location linge de toilette*.

*Payant.

À savoir

- Arrivée : 17 h départ : 16h
- Linge de lit fourni.
- Caution exigée à l'arrivée (250€ par logement)
- Parking gratuit
- Animaux acceptés

Vos loisirs

- Animation adulte

5 avril au 3 mai 2025 : Animation du dimanche au vendredi, 3 activités par jour sur 4 jours, 1 journée continue, 1 journée familiale, 6 apéritifs-Games dont 1 carrefour des régions, 6 soirées animées dont le spectacle VVF.

3 mai au 5 juillet 2025 : 1 rendez-vous de bienvenue, 3 rendez-vous conviviaux (sortie, découverte, dégustation...). Mise à disposition des supports d'auto-animation.

- Piscine intérieure chauffée.
- Sauna et salle de remise en forme.
- Terrain de volley, terrain de badminton, tennis de table, baby-foot, slackline.
- Espace montagne : cartes et topo-guides pour les parents, albums sur la faune et la flore pour les enfants.
- Prêt de livres et de jeux.
- Hayak*, Stand up paddle* en location sur le village vacances.

*Payant.

Vos enfants

Du 5 avril au 3 mai 2025

Bébé club 3 mois/2 ans, club enfants 3/6 ans, 7/10 ans, 11/14 ans, 15/17 ans.

Dans les environs

- La citadelle de Bitche.
- Le fort de Simserhorn.
- Les musées des Faienceries à Sarreguemines, le musée du Sabot à Soucht, le musée du verre et du cristal à Meisenthal, le musée de la bataille 1870-1871 à Woerth.
- Golf (4 km du VVF).
- Parc d'attraction multi-loisirs Tepacap (200 m du VVF).
- Activité pêche (carte à la journée, prêt du matériel de pêche pour adultes et enfants).
- Randonnée pédestre (120 km de sentiers balisés pour tous les niveaux) dans le parc naturel régional des Vosges.
- Tennis : 1 court extérieur à proximité immédiate du VVF. Gratuit avec réservation obligatoire à l'accueil.
- L'Allemagne à 12 km et le Luxembourg à 130 km.





Accès

- Auto : Direction Haguenau puis suivre les panneaux « Etang de Hasselfurth ».
- Train : Gare de Bitche (2.5 km), desservie par autocar SNCF depuis Strasbourg ou Metz.



Côté pratique

Office de Tourisme de Bitche
Tel : 03.87.06.16.16
www.tourisme-paysdebitche.fr



Lieu du séjour

Allée Jean Goss
Etang de Hasselfurth
57230 Bitche



Comment formuler votre demande

Le « Bulletin d'inscription Vacances adultes et familles » est à renvoyer à la fondation accompagné des documents justificatifs.

Documents à fournir

- Le « Bulletin d'inscription Vacances adultes et familles » rempli recto verso
- Bulletin de salaire de l'Agent Justice de -3 mois
- Avis d'impôt 2024 sur les revenus 2023

Renseignements

VVF
Tél.: 04 73 43 00 58
Mail : collectivites@vfvillages.fr

Réservations

Tél. : 01 44 77 98 70/62/59/60
Mail : svf@fda-fr.org



Le tarif de votre séjour est subventionné :

Tarif avec subvention incluse Chalet 3 pièces 5 personnes

| | Tarif 1 | Tarif 2 | Tarif 3 | Tarif 4 | Tarif 5 | Tarif 6 | Tarif 7 | Tarif 8 |
|--|---------|---------|---------|---------|---------|---------|---------|---------|
| 01/05/2025 AU 04/05/2024 (4 JOURS 3 NUITS) | 146 | 151 | 159 | 167 | 178 | 194 | 217 | 225 |
| 08/05/2025 AU 11/05/2025 (4 JOURS 3 NUITS) | 140 | 145 | 153 | 160 | 170 | 186 | 209 | 216 |
| 29/05/2025 AU 01/06/2025 (4 JOURS 3 NUITS) APARTEMENT 3PIÈCES - 4 PERS. UNIQUEMENT À CETTE PERIODE | 132 | 137 | 144 | 151 | 161 | 176 | 197 | 204 |
| 06/06/2025 AU 09/06/2025 (4 JOURS 3 NUITS) | 123 | 128 | 134 | 141 | 150 | 163 | 183 | 190 |

Le prix comprend : Les draps, le parking, TV, WIFI espace communautaire, les animations incluses, accès à la piscine et espace bien-être.

Le prix ne comprend pas : Le ménage fin de séjour, le linge de toilette, la taxe de séjour, la caution, 36 € frais de dossier.

Vous avez apprécié ce séjour, il est de retour !



AMBOISE



Campagne

37 Indre-et-Loire



**Pension
complète**

Les châteaux de la Loire

Au cœur d'un parc verdoyant de 4 ha, le village vacances est composé de 60 gîtes mitoyens avec étage mansardé et de 10 chalets. Respectueux de l'architecture locale, les logements s'intègrent parfaitement au paysage de la Touraine. Les logements vous offriront un cadre idéal pour vous ressourcer. Après avoir visité les 79 châteaux de la Loire situés dans un rayon de 45 minutes, vous apprécierez l'espace de votre logement et la piscine du village vacances.

Votre hébergement

Gîte 2 pièces 5 personnes : Gîte de 34 m² pour cinq personnes (et 1 bébé) répartis sur deux étages avec au rez-de-chaussée : un séjour-chambre avec un espace cuisine comprenant un canapé-lit (140x200), une salle d'eau et un WC. Au 1^{er} étage : une chambre comprenant deux lits simples (90x190) et un lit simple (80x200). Proposé en pension complète ou en demi-pension.

Equipements et services

Restaurant* et bar* avec véranda. Bibliothèque, aire de jeux pour enfants. Ménage fin de séjour*, WIFI dans les espaces communautaires, location linge de toilette*, laverie*. Local vélo.

*Payant.

À savoir

- Arrivée : 17 h départ : 16 h.
- Linge de lit fourni.
- Caution exigée à l'arrivée (250€ par logement).
- Parking gratuit.
- Acceptation des animaux du **5 avril au 10 novembre 2025**

Vos loisirs

Animation adulte

5 avril au 3 mai 2025 : Animation du dimanche au vendredi. 3 activités par jour, 1 journée continue, 1 journée familiale, 5 apéri-games, 6 soirées animées dont le spectacle VVF.

3 mai au 5 juillet 2025 : 1 rendez-vous de bienvenue, 3 rendez-vous conviviaux (sortie, découverte, dégustation...) et mise à disposition des supports auto-animation.

- Piscine découvrable et chauffée.
- Hammam.
- Terrain de volley, tennis de table, pétanque, football, baby-foot, slackline, Château gonflable.

Vos enfants

Du 5 avril au 3 mai 2025

Club enfants 3/6 ans, 7/10 ans, 11/14 ans, 15/17 ans.

Dans les environs

- Amboise, cité royale (3.5 km).
- Châteaux de la Loire
- Château de Chemenceau
- L'aquarium de Touraine (10 km).
- Le château d'Amboise (1 km).
- Le Clos Lucé à Amboise.
- Le château de Blois (35 km), de Chambord (53 km), le parc des mini-châteaux à Amboise (5 km).
- Le zoo parc de Beauval (40 km).
- Canoë kayak (1.7 km), équitation (10 km).
- Tours (28 km).





Accès

- Auto : A85 sortie 11 Bléré/Amboise. A10 sortie 18 Château Renault/Amboise
- Train : Gare d'Amboise (3 km), gare de Tours (27 km).



Côté pratique

Office de Tourisme d'Amboise Val de Loire

Tel : 02.47.57.09.28

www.amboise-valdeloire.com



Lieu du séjour

VVF Villages

1 rue Rouget De L'Isle Les Violettes

37400 Amboise



Comment formuler votre demande

Le « Bulletin d'inscription Vacances adultes et familles » est à renvoyer à la fondation accompagné des documents justificatifs.

Documents à fournir

- Bulletin de salaire de l'Agent Justice de -3 mois
- Avis d'impôt 2024 sur les revenus 2023

Renseignements

VVF

Tél. : 04 73 43 00 58

Mail : collectivites@vfvillages.fr

Réservations

Tél. : 01 44 77 98 70/62/59/60

Mail : svf@fda-fr.org



Le tarif de votre séjour est subventionné :

Tarifs avec subvention incluse Amboise du 08 au 11 mai 2025 - 4 jours / 3 nuits

| PENSION COMPLETE | T1 | T2 | T3 | T4 | T5 | T6 | T7 | T8 |
|-------------------|----|----|-----|-----|-----|-----|-----|-----|
| ADULTES + 12 ANS | 94 | 97 | 102 | 107 | 114 | 124 | 140 | 145 |
| 4 À 11 ANS INCLUS | 75 | 78 | 82 | 86 | 91 | 99 | 112 | 116 |
| 2 À 3 ANS INCLUS | 56 | 58 | 61 | 64 | 68 | 75 | 84 | 87 |

Tarifs avec subvention incluse Amboise du 08 au 11 mai 2025 - 4 jours / 3 nuits

| DEMI-PENSION | T1 | T2 | T3 | T4 | T5 | T6 | T7 | T8 |
|-------------------|----|----|----|----|-----|-----|-----|-----|
| ADULTES + 12 ANS | 83 | 86 | 91 | 95 | 101 | 110 | 124 | 128 |
| 4 À 11 ANS INCLUS | 66 | 69 | 73 | 76 | 81 | 88 | 99 | 103 |
| 2 À 3 ANS INCLUS | 50 | 52 | 54 | 57 | 61 | 66 | 74 | 77 |

Tarifs avec subvention incluse Amboise du 29 mai au 1er juin 2025 4 jours / 3 nuits

| PENSION COMPLETE | T1 | T2 | T3 | T4 | T5 | T6 | T7 | T8 |
|-------------------|----|-----|-----|-----|-----|-----|-----|-----|
| ADULTES + 12 ANS | 96 | 100 | 105 | 110 | 117 | 128 | 143 | 149 |
| 4 À 11 ANS INCLUS | 77 | 80 | 84 | 88 | 94 | 102 | 115 | 119 |
| 2 À 3 ANS INCLUS | 58 | 60 | 63 | 66 | 70 | 77 | 86 | 89 |

Tarifs avec subvention incluse Amboise du 29 mai au 1er juin 2025 4 jours / 3 nuits

| DEMI-PENSION | T1 | T2 | T3 | T4 | T5 | T6 | T7 | T8 |
|-------------------|----|----|----|----|-----|-----|-----|-----|
| ADULTES + 12 ANS | 86 | 89 | 93 | 98 | 104 | 114 | 128 | 132 |
| 4 À 11 ANS INCLUS | 69 | 71 | 75 | 79 | 83 | 91 | 102 | 106 |
| 2 À 3 ANS INCLUS | 51 | 53 | 56 | 59 | 63 | 68 | 77 | 79 |

Tarifs avec subvention incluse Amboise du 06 au 09 juin 2025 4 jours / 3 nuits

| PENSION COMPLETE | T1 | T2 | T3 | T4 | T5 | T6 | T7 | T8 |
|-------------------|-----|-----|-----|-----|-----|-----|-----|-----|
| ADULTES + 12 ANS | 140 | 146 | 153 | 161 | 171 | 186 | 209 | 217 |
| 4 À 11 ANS INCLUS | 112 | 116 | 123 | 129 | 137 | 149 | 168 | 174 |
| 2 À 3 ANS INCLUS | 84 | 87 | 92 | 97 | 103 | 112 | 126 | 130 |

Tarifs avec subvention incluse Amboise du 06 au 09 juin 2025 4 jours / 3 nuits

| DEMI-PENSION | T1 | T2 | T3 | T4 | T5 | T6 | T7 | T8 |
|-------------------|-----|-----|-----|-----|-----|-----|-----|-----|
| ADULTES + 12 ANS | 125 | 130 | 137 | 144 | 153 | 166 | 187 | 194 |
| 4 À 11 ANS INCLUS | 100 | 104 | 109 | 115 | 122 | 133 | 149 | 155 |
| 2 À 3 ANS INCLUS | 75 | 78 | 82 | 86 | 92 | 100 | 112 | 116 |

Enfants moins 2 ans : Gratuit non nourris

Le prix comprend : L'hébergement en pension complète ou demi pension selon la formule , les draps, l'accès à l'espace bien-être, piscine, parking, TV, wifi espaces communautaires.

Le prix ne comprend pas : La taxe de séjour, le linge de toilette et le ménage fin de séjour.

Vous avez apprécié ce séjour, il est de retour !



Campagne

86 Vienne



Location

CABANES DE LA BELLE

Au plus près de la nature !

Vous rêvez de passer une nuit dans les arbres ? Vivez l'expérience des Cabanes de la belle : un hébergement insolite, pour passer une nuit en amoureux ou en famille au cœur de la nature dans une cabane en bois. Séjournez dans les arbres au milieu d'un parc de plus de 12 hectares situé au sud de la Vienne, à proximité de la Vallée des Singes, de Poitiers et du Futuroscope.

Votre hébergement

Séjournez dans un cadre exceptionnel ! Les **Lodges 4 pers.** sont totalement intégrés dans la nature, dans la partie boisée du parc, dans le respect de l'environnement. Sur pilotis, ils disposent d'une terrasse spacieuse de 25m² et d'un intérieur cosy de 40 m². Ils sont équipés d'une cuisine équipée (réfrigérateur-freezer, micro-ondes, cafetière électrique, plaque à induction), d'une salle de bain, d'un séjour et de 2 chambres. TV.

Equipements et services

Linge de lit fourni, petit déjeuner ou panier repas*, ménage fin de séjour*

Animaux non admis

*Payant.

Loisirs disponibles

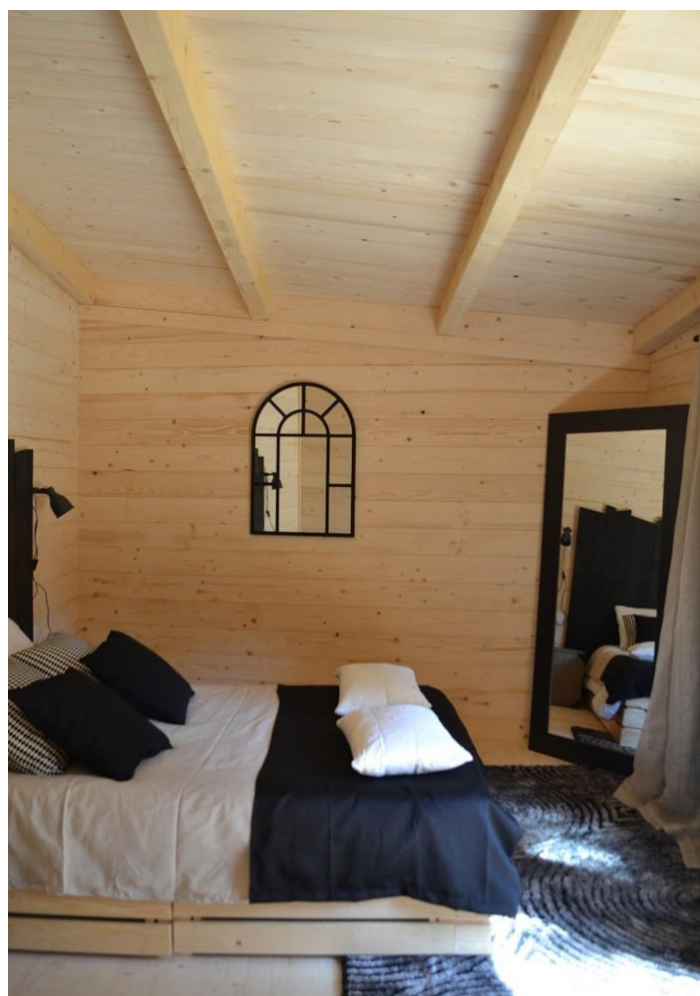
Aire de jeux pour enfants, animaux de la ferme, boutique.

Dans les environs

Parc de la Belle, La Vallée des Singes, Défiplanet, parc du Futuroscope, la planète des crocodiles, les géants du ciel à Chauvigny, randonnées pédestres, randonnées VTT, base de loisirs de Saint Cyr.

À savoir

- Linge de lit inclus (draps, couettes, oreillers).
- Linge de toilette non fourni
- Wifi gratuit (couverture partielle)





Accès

- Voiture : De Poitiers D741 direction Gençay – A la sortie de Gençay direction D1 et D13 en direction de Magné
- Train : Gare SNCF de Poitiers



Côté pratique

Office de tourisme de la Vienne

<https://www.tourisme-vienne.com/fr/ville/dienne>



Lieu du séjour

Cabanes de la Belle Magné

1 Rue Anatole de Briey, 86160 Magné

Tél. : 05 49 87 80 86



Comment formuler votre demande

Le « Bulletin d'inscription Vacances adultes et familles » est à renvoyer à la fondation accompagné des documents justificatifs.

Documents à fournir

- Bulletin de salaire de l'Agent Justice de -3 mois
- Avis d'impôt 2024 sur les revenus 2023

Renseignements

Camping Direct Spécial CE

Tél. : 05.49.03.09.87

Mail : contact@newdealce.com

Réservations

Tél. : 01 44 77 98 70/62/59/60

Mail : svf@fda-fr.org



Le tarif de votre séjour est subventionné :

Tarif avec subvention incluse Lodge 4/6 personnes 3 jours / 2 nuits

| | Tarif 1 | Tarif 2 | Tarif 3 | Tarif 4 | Tarif 5 | Tarif 6 | Tarif 7 | Tarif 8 |
|---------------------------------------|---------|---------|---------|---------|---------|---------|---------|---------|
| 04 AU 06 AVRIL 2025 (3 JOURS/2 NUITS) | 177 | 183 | 193 | 202 | 215 | 234 | 263 | 273 |
| 11 AU 13 AVRIL 2025 (3 JOURS/2 NUITS) | 177 | 183 | 193 | 202 | 215 | 234 | 263 | 273 |
| 18 AU 21 AVRIL 2025 (3 JOURS/2 NUITS) | 195 | 202 | 213 | 223 | 237 | 259 | 291 | 301 |
| 25 AU 27 AVRIL 2025 (3 JOURS/2 NUITS) | 177 | 183 | 193 | 202 | 215 | 234 | 263 | 273 |
| 1ER AU 04 MAI 2025 (3 JOURS/2 NUITS) | 195 | 202 | 213 | 223 | 237 | 259 | 291 | 301 |
| 08 AU 11 MAI 2025 (3 JOURS/2 NUITS) | 195 | 202 | 213 | 223 | 237 | 259 | 291 | 301 |
| 16 AU 18 MAI (3 JOURS/2 NUITS) | 177 | 183 | 193 | 202 | 215 | 234 | 263 | 273 |
| 23 AU 25 MAI (3 JOURS/2 NUITS) | 177 | 183 | 193 | 202 | 215 | 234 | 263 | 273 |
| 29 MAI AU 1ER JUIN (3 JOURS/2 NUITS) | 195 | 202 | 213 | 223 | 237 | 259 | 291 | 301 |
| 06 AU 09 JUIN (3 JOURS/2 NUITS) | 195 | 202 | 213 | 223 | 237 | 259 | 291 | 301 |
| 13 AU 15 JUIN (3 JOURS/2 NUITS) | 162 | 168 | 177 | 186 | 197 | 215 | 241 | 250 |

Le prix comprend : Linge de lit

Le prix ne comprend pas : Le linge de toilette, la taxe de séjour, la caution et les dépenses personnelles

Vous avez apprécié ce séjour, il est de retour !



DÉFI PLANET



Campagne

86 Vienne



Location

Ecotourisme dans le pays du Futuroscope en hébergement insolite

Des vacances originales au cœur de la nature dans un hébergement insolite et entièrement équipé mettant en avant l'écotourisme et la protection de la nature et de l'environnement.

Défi Planet avec ces hébergements insolites dont les roulettes, son parc et ses activités sports et natures, Défiplanet' propose des séjours insolites pour des expériences uniques à 25 minutes de Poitiers et du Futuroscope.

Votre hébergement

Découvrez l'esprit bohème en famille dans une **roulotte 5 personnes de 24 m²**. Une seule pièce composée de la kitchenette équipée (réfrigérateur-freezer, 2 plaques électriques, micro-ondes, cafetière et grille-pain), la pièce de vie et les couchages. 1 lit double, 2 lits simples et 1 lit gigogne (pouvant faire un 2ème lit double). Salle d'eau indépendante avec douche, lavabo et WC et TV.

Equipements et services

Linge de toilette*, ménage fin de séjour*, restaurant-snack*, boutique* Piscines dont une couverte et chauffée à 27°C toute l'année. Aires de jeux pour enfants, fitness extérieur, chemins de randonnées, terrain de pétanque, terrain de beach volley, ping pong.

Avec supplément *: Parcours aventure, tir à l'arc, balade à poney ou à cheval, jeux à poney, balade en calèche, cours équestre collectifs ou particuliers, mission Areka : la quête des lieux de vies, adventure game, massages, mini golf, disc golf, location de VTT, location rosalie.

*Payant.

À découvrir

Parc du Futuroscope, la planète des crocodiles, les géants du ciel à Chauvigny, randonnées pédestres, randonnées VTT, base de loisirs de Saint Cyr.

À savoir

- Animaux admis (10€/séjour/pension pour animaux)
- Linge de lit inclus





Accès

- Voiture : De Poitiers N 147 direction Limoges
- Train : Gare SNCF de Poitiers



Côté pratique

Office de tourisme de la Vienne
www.tourisme-vienne.com/fr/ville/dienne



Lieu du séjour

DéfiPlanet La Bocquerie
 Dienné 86410
 Tél. : 05 49 45 87 63



Comment formuler votre demande

Le « Bulletin d'inscription Vacances adultes et familles » est à renvoyer à la fondation accompagné des documents justificatifs.

Documents à fournir

- Bulletin de salaire de l'Agent Justice de -3 mois
- Avis d'impôt 2024 sur les revenus 2023

Renseignements

Camping Direct Spécial CE
 Tél. : 05.49.03.09.87
 Mail : contact@newdealce.com

Réservations

Tél. : 01 44 77 98 70/62/59/60
 Mail : svf@fda-fr.org



Le tarif de votre séjour est subventionné :

Tarif avec subvention incluse Roulotte 5 personnes 3 jours/2 nuits ou 4 jours/3 nuits

| | Tarif 1 | Tarif 2 | Tarif 3 | Tarif 4 | Tarif 5 | Tarif 6 | Tarif 7 | Tarif 8 |
|---------------------------------------|---------|---------|---------|---------|---------|---------|---------|---------|
| 04 AU 06 AVRIL 2025 (3 JOURS/2 NUITS) | 153 | 158 | 166 | 175 | 186 | 203 | 227 | 236 |
| 11 AU 13 AVRIL 2025 (3 JOURS/2 NUITS) | 153 | 158 | 166 | 175 | 186 | 203 | 227 | 236 |
| 25 AU 27 AVRIL 2025 (3 JOURS/2 NUITS) | 153 | 158 | 166 | 175 | 186 | 203 | 227 | 236 |
| 16 AU 18 MAI 2025 (3 JOURS/2 NUITS) | 153 | 158 | 166 | 175 | 186 | 203 | 227 | 236 |
| 23 AU 25 MAI 2025 (3 JOURS/2 NUITS) | 153 | 158 | 166 | 175 | 186 | 203 | 227 | 236 |
| 13 AU 15 JUIN 2025 (3 JOURS/2 NUITS) | 128 | 133 | 140 | 147 | 156 | 170 | 191 | 198 |
| 18 AU 21 AVRIL (4 JOURS/3 NUITS) | 254 | 264 | 278 | 291 | 310 | 338 | 379 | 393 |
| 01 AU 04 MAI (4 JOURS/3 NUITS) | 254 | 264 | 278 | 291 | 310 | 338 | 379 | 393 |
| 08 AU 11 MAI (4 JOURS/3 NUITS) | 254 | 264 | 278 | 291 | 310 | 338 | 379 | 393 |
| 29 MAI AU 1ER JUIN (4 JOURS/3 NUITS) | 254 | 264 | 278 | 291 | 310 | 338 | 379 | 393 |
| 06 AU 09 JUIN (4 JOURS/3 NUITS) | 254 | 264 | 278 | 291 | 310 | 338 | 379 | 393 |

Le prix comprend : Linge de lit, l'accès aux piscines

Le prix ne comprend pas : Le linge de toilette, la taxe de séjour, la caution et les dépenses personnelles

Vous avez apprécié ce séjour, il est de retour !



LEGE-CAP-FERRET

 Mer

33 Gironde

 Location

Cette presqu'île, qui s'étend du bassin d'Arcachon à la côte Atlantique, offre de superbes espaces préservés. Le VVF Le Cap Ferret permet d'accéder facilement à la célèbre dune du Pilat, un monde sauvage où cohabitent harmonieusement faune et flore. Le village vacances se compose de 195 chalets ecolodges et de 5 gîtes, tous équipés de terrasse aménagée. Le site est situé à proximité des pistes cyclables.

Votre hébergement

Ecolodge 2 pièces 4 personnes : Lodge de 25 m² pour 4 personnes (et 1 bébé) avec un séjour-chambre et un espace cuisine comprenant un canapé-lit (140x190), une chambre comprenant deux lits simples jumelables (90x200), TV, une salle d'eau et un WC.

Ecolodge 3 pièces 6 personnes : Lodge de 35 m² pour 6 personnes (et 1 bébé) avec un séjour-chambre et un espace cuisine comprenant un canapé-lit (140x190), deux chambres comprenant deux lits simples jumelables (90x200), TV, une salle d'eau et un WC.

Equipements et services

Draps fournis et kit entretien. WIFI espace communautaire et logements. Restaurant* et bar*. Ménage fin de séjour*, WIFI dans les espaces communautaires, location linge de toilette*.

*Payant.

À savoir

- Linge de lit fourni et kit entretien.
- Mise à disposition des logements à partir de 17h le premier jour
- Baby kit : lit parapluie, baignoire et chaise haute (pour enfant de -2ans et sous réserve de disponibilité). A préciser lors de la réservation.

Vos loisirs

- Animation adulte

5 avril au 3 mai 2025 : Animation du dimanche au vendredi. 3 activités par jour sur 4 jours, 1 journée continue, 1 journée familiale, 6 apéritifs Games dont 1 carrefour des régions

1 rendez-vous de bienvenue, 3 rendez-vous conviviaux (sorties découvertes, dégustations...) et une mise à disposition des supports d'auto-animation.

- Piscine avec bassin pour enfants extérieure chauffée et non surveillée.
- Aire de jeux pour enfants.
- terrain de pétanque, tennis de table, baby-foot.
- terrain de basketball.
- château gonflable.
- Amphithéâtre de plein air

- Bibliothèque
 - Complexe sportif à 200 mètres avec skate parc, basketball et fronton. Trinquet et squash*. Courts de tennis à proximité*
- *Payant.

Vos enfants

Du 5 avril au 3 mai 2025

Bébé club 3 mois/2 ans, club enfants 3/6 ans, 7/10 ans, 11/14 ans, 15/17 ans.

Dans les environs

- Kayak de mer et pirogue Hawaïenne, stand Up Paddle, surf, Kite surf, golf, balnéothérapie, accrobranches*.
- La cité des vins à Bordeaux
- Location de vélos*
- Le bassin d'Arcachon, la Dune du Pilat





Accès

- Auto : D 106 à 50 km de Bordeaux
- Train : Gare TGV de Bordeaux (50 km)
- Avion : Aéroport de Bordeaux / Mérignac (47 km)



Côté pratique

Office de Tourisme Lège-Cap-Ferret

Tel : 05.56.03.94.49

<https://www.lege-capferret.com/>



Lieu du séjour

VVF villages Lège-Cap-Ferret
Avenue Edouard Branly Claouey
33950 Lège-Cap-Ferret



Comment formuler votre demande

Le « Bulletin d'inscription Vacances adultes et familles » est à renvoyer à la fondation accompagné des documents justificatifs.

Documents à fournir

- Bulletin de salaire de l'Agent Justice de -3 mois
- Avis d'impôt 2024 sur les revenus 2023

Renseignements

VVF

Tél.: 04 73 43 00 58

Mail : collectivites@vfvillages.fr

Réservations

Tél. : 01 44 77 98 70/62/60

Mail : svf@fda-fr.org



Le tarif de votre séjour est subventionné :

Tarif avec subvention incluse écolodge 2 pièces 4 personnes

| | T1 | T2 | T3 | T4 | T5 | T6 | T7 | T8 |
|--|-----|-----|-----|-----|-----|-----|-----|-----|
| 18/04/2025 AU 21/04/2025 (4 JOURS 3 NUITS) | 167 | 173 | 182 | 191 | 204 | 222 | 249 | 258 |
| 01/05/2025 AU 04/05/2025 (4 JOURS 3 NUITS) | 167 | 173 | 182 | 191 | 204 | 222 | 249 | 258 |
| 08/05/2025 AU 11/05/2025 (4 JOURS 3 NUITS) | 161 | 167 | 176 | 185 | 196 | 214 | 240 | 249 |
| 29/05/2025 AU 01/06/2025 (4 JOURS 3 NUITS) | 160 | 165 | 174 | 183 | 194 | 212 | 238 | 247 |
| 06/06/2025 AU 09/06/2025 (4 JOURS 3 NUITS) | 146 | 151 | 159 | 167 | 178 | 194 | 217 | 225 |

Tarif avec subvention incluse écolodge 3 pièces 6 personnes 4 jours / 3 nuits

| | T1 | T2 | T3 | T4 | T5 | T6 | T7 | T8 |
|--|-----|-----|-----|-----|-----|-----|-----|-----|
| 18/04/2025 AU 21/04/2025 (4 JOURS 3 NUITS) | 202 | 209 | 220 | 231 | 246 | 268 | 301 | 312 |
| 01/05/2025 AU 04/05/2025 (4 JOURS 3 NUITS) | 202 | 209 | 220 | 231 | 246 | 268 | 301 | 312 |
| 08/05/2025 AU 11/05/2025 (4 JOURS 3 NUITS) | 195 | 202 | 212 | 223 | 237 | 258 | 290 | 301 |
| 29/05/2025 AU 01/06/2025 (4 JOURS 3 NUITS) | 193 | 200 | 210 | 221 | 235 | 256 | 288 | 298 |
| 06/06/2025 AU 09/06/2025 (4 JOURS 3 NUITS) | 176 | 183 | 192 | 202 | 215 | 234 | 263 | 272 |

Le prix comprend : Les draps et kit entretien, le parking, TV, WIFI logement et espace communautaire, les animations incluses, accès à la piscine

Le prix ne comprend pas : Le ménage fin de séjour, le linge de toilette, la taxe de séjour, la caution, 36€ de frais de dossier et les dépenses personnelles.

Vous avez apprécié ce séjour, il est de retour !



JOYEUSE

l'Ardèche destination verte

Le Village de plein air « La Croix de Vinchannes » est implanté au cœur d'une châtaigneraie de 8 hectares à l'ombre des pins et des châtaigneraies. A 2 km de Joyeuse, une destination au climat provençal qui ravira les amoureux de pleine nature ! Depuis plus de trois décennies, les métiers d'art occupent une place importante dans la vie de Joyeuse. Destination de tourisme nature avec des espaces de découvertes (nature, visites et produits à déguster) et des équipements de loisirs adaptés (baignade, jeux, sports, sentiers de randonnées...) respectueux de l'environnement.

Hébergement

Mobil-home 3 pièces 4/6 personnes dont 2 chambres. Sanitaire complet avec cuisinette équipée et terrasse. La literie (draps, couette ou couvertures, oreillers) et un tapis de bain sont fournis. Linge de toilette compris. Draps de bains pour la piscine non fournis. Le ménage est à votre charge pendant le séjour. Prestation ménage fin de séjour comprise, hors cuisine.

Equipements et services

Bar* avec terrasse, espace d'animation extérieure, espace région. Piscine extérieure chauffée, terrain de boules, volley, ping-pong, jeux enfants, aire de jeux gonflable. Parkings extérieurs non gardés, wifi gratuit à l'accueil/bar. Accueil ouvert du dimanche au vendredi de 8h à 14h et de 17h à 20h et le samedi de 8h à 20h. Cartes postales et prêt de jeux société.

*Payant.

À découvrir

Musée de la Châtaigneraie à Joyeuse, les Gorges de l'Ardèche et Vallon Pont d'Arc (30 km), les grottes de Saint Marcel d'Ardèche (45 km), l'Aven Marzal (80 km), le Rucher de Sully (abeilles et miel), le village des Miniatures du Ron des Fades. La Grotte Chauvet 2.

 **Campagne**

07 Ardèche

 **Location**

À savoir

- Animaux admis avec participation (10€/jour), sauf chiens de type Pitbull ou Rottweiler (catégorie 1 et 2) et ou animaux non considérés comme des animaux de compagnie pouvant présenter un danger pour autrui : 1 animal par famille, carnet de vaccination obligatoire. Ils doivent être tenus en laisse et ne peuvent en aucun cas accéder aux parties communes (bar, salle d'animation...).

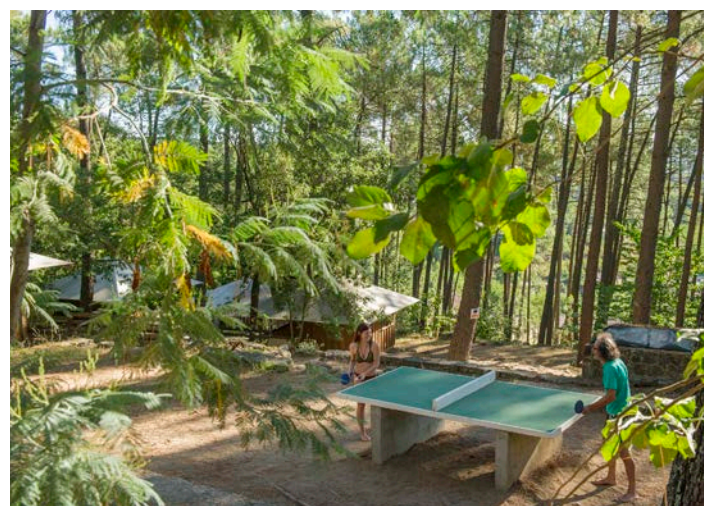
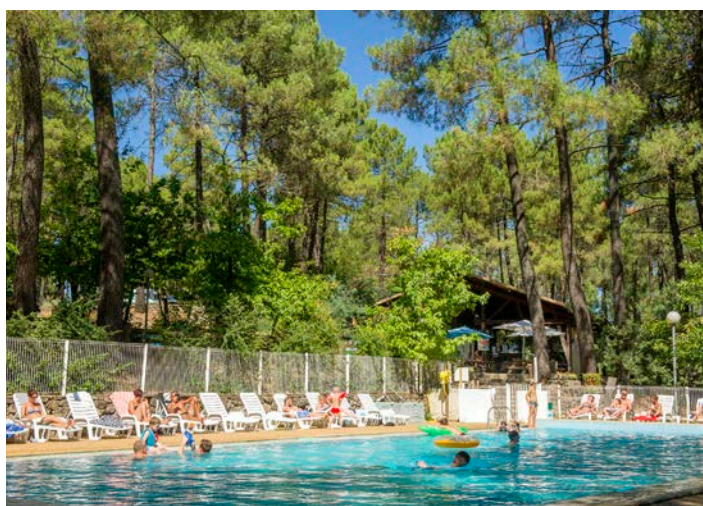
- Caution : 150 € par famille, demandée à l'arrivée. Elle vous sera remise ou renvoyée après l'état des lieux.

- Pour vos bébés, lits-toile 120x60 avec literie remis sur demande avant votre arrivée, baignoires et chaises hautes à votre disposition à l'accueil.

À proximité

Informations et tarifs à l'accueil pour de nombreuses activités dans la région grâce à des prestataires extérieurs sélectionnés :

VTT, tennis, canoë kayak, escalade, baignade en rivières, randonnées, parapente ...





Accès

- Voiture : Depuis Aubenas direction Joyeuse par D104, via Rosières.
- Train : Gare SNCF de Montélimar



Côté pratique

Office de tourisme de Joyeuse
Tél. : 04 75 89 80 92
<https://www.joyeuse.fr>



Lieu du séjour

Village de vacances
« La Croix de Vinchannes »
1070 chemin de la Croix de Vinchannes
07260 Joyeuse



Comment formuler votre demande

Le « Bulletin d'inscription Vacances adultes et familles » est à renvoyer à la fondation accompagné des documents justificatifs.

Documents à fournir

- Bulletin de salaire de l'Agent Justice de -3 mois
- Avis d'impôt 2024 sur les revenus 2023

Renseignements

VTF
Tél. : 04 42 95 86 30
Mail : vtfpartenaires@vtf-vacances.com

Réservations

Tél. : 01 44 77 98 70/62/60
Mail : svf@fda-fr.org



Le tarif de votre séjour est subventionné :

Tarif avec subvention incluse
Mobil-home 4/6 personnes 4 jours / 3 nuits (arrivée 17h et départ 10h)
jeudi 08 mai au dimanche 11 mai 2025;
jeudi 29 mai au dimanche 1er juin 2025;
vendredi 06 juin au lundi 09 juin 2025

| Tarif 1 | Tarif 2 | Tarif 3 | Tarif 4 | Tarif 5 | Tarif 6 | Tarif 7 | Tarif 8 |
|---------|---------|---------|---------|---------|---------|---------|---------|
| 134 | 139 | 146 | 153 | 163 | 177 | 199 | 207 |

Tarif avec subvention incluse
mobil-home 4/6 personnes 3 jours / 2 nuits (arrivée 17h et départ 14h)

| Tarif 1 | Tarif 2 | Tarif 3 | Tarif 4 | Tarif 5 | Tarif 6 | Tarif 7 | Tarif 8 |
|---------|---------|---------|---------|---------|---------|---------|---------|
| 89 | 92 | 97 | 102 | 109 | 118 | 133 | 138 |

Le prix comprend : Les draps, le ménage de fin de séjour hors cuisine, le linge de toilette, accès à la piscine, WIFI au bar et accueil

Le prix ne comprend pas : Le transport, la taxe de séjour, la caution et les dépenses personnelles

Vous avez apprécié ce séjour, il est de retour !



MARSEILLE

Au coeur de la ville - City Pass inclus

Découvrez le Village Club de Marseille dans un parc arboré, en plein cœur de la ville. Après avoir vu naître de nombreux marseillais, l'ancienne maternité de La Belle de Mai s'offre une renaissance touristique et accueille le 1er Village Club du Soleil urbain. Retrouvez tous les services d'un village de vacances pour visiter Marseille et sa région tout en profitant de la piscine extérieure chauffée et du spa.

Hébergement

Le village club de Marseille-Provence *** est composé de 124 chambres de 2 à 4 lits (communicantes de 4 à 6 lits), desservies par ascenseur. Avec douche, WC, téléphone, télévision, bouilloire (à thé/café), WIFI haut-débit gratuit. Linge de toilette fourni et lits faits à l'arrivée. Le logement est attribué en fonction de votre composition familiale et des disponibilités. Les enfants de -13 ans logent obligatoirement dans le logement des parents.

Restauration

Pension complète sous forme de buffet à volonté. Dîners thématiques et spécialités provençales, vin aux repas compris**

Possibilité de repas « pique-nique » à emporter pour une journée en extérieur (à réserver la veille hors jour de départ).

** À consommer avec modération

Equipements et services

Bar* salon d'intérieur et d'extérieur, wifi gratuit, terrasse solarium, terrain de pétanque, corner informations touristiques, prêt de livres et de jeux de société. Matériel bébé sur demande : baignoire, lit bébé, poussette canne de dépannage. Parking gratuit et sécurisé dans l'enceinte du Village Club pour voitures. Rotation de navettes Villages Clubs du Soleil vers le Tram Longchamp. Espace bien-être, piscine extérieure chauffée (serviettes non fournies), sauna et hammam, bassin d'agrément avec zone balnéo (réservé aux adultes et aux enfants de + 16 ans accompagnés d'un adulte). Possibilité de massages ou soins esthétiques en cabines*, sur réservation et en supplément.

Salle de sport avec appareils, en accès libre et activités gym douce, relaxation et ploufonic selon périodes.

*Payant.

Activités

Marseille Pass : Ce pass permet de visiter malin tout en faisant des économies. Valable durant toute la durée de votre séjour, il est le passeport indispensable pour découvrir Marseille. Il donne accès aux transports urbains illimités RTM inclus (Tram, bus, métro), au petit train de Notre-Dame de la Garde ou du Vieux Port-Panier, l'entrée dans les principaux musées dont le Mucem, et au choix :



Mer et ville

13

Bouches
du Rhône



Pension
complète

- traversée en bateau pour le château d'If pour une visite libre
- traversée en bateau pour les îles du Frioul
- circuit coloribus (bus à étage) – circuit en City Tour
- réductions et dégustations chez les artisans et commerçants partenaires

Découverte :

• Chaque semaine programme de visites commentées et de découvertes accompagnées de Marseille intra-muros (ses quartiers, son port, ses ruelles, ses sites classés, ses monuments...)

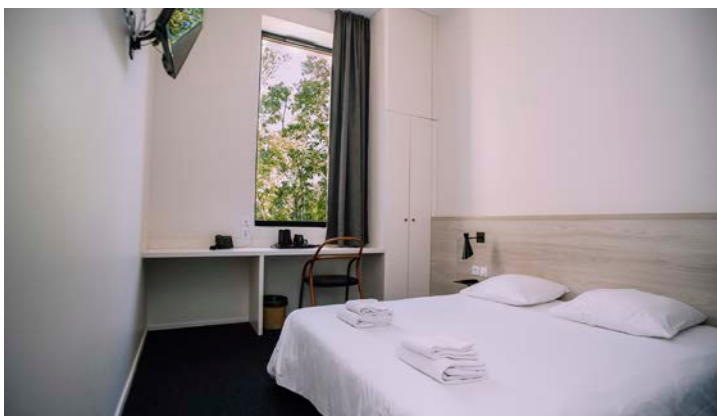
• Excursions* touristiques à la découverte des environs de Marseille : Cassis, Aix-en-Provence, Avignon

*Payant

• Balades urbaines : Balades accompagnées à la découverte du GR 2013, montée à Notre Dame de la Garde. Randonnées libres avec prêt de matériel. Conseils, cartes et guides randonnée en consultation.

Animation

Animation en journée et en soirée (jeux, soirées à thèmes, soirées dansantes, spectacles...).





Accès

- Voiture : Le Village Club est situé à 2km de l'autoroute A7
- En métro : Arrêt Gare Saint-Charles (puis 20mn).
- En Tram : Arrêt Longchamp (puis 10mn)
- En bus : lignes n°49 et n°56, arrêt La Friche, Belle de Mai
- Train : Gare TGV Marseille Saint-Charles à 1,7km. Taxi : 15€ (Tarif indicatif)
- Avion : Aéroport de Marseille Marignane, puis navettes régulières ou taxi



Côté pratique

Office de tourisme de Marseille
Tél. : 08 26 50 05 00
<https://www.marseille-tourisme.com>



Lieu du séjour

Villages Clubs du Soleil
23 rue François Simon 13003 Marseille
Tél. : 04 91 95 08 88



Comment formuler votre demande

Le « Bulletin d'inscription Vacances adultes et familles » est à renvoyer à la fondation accompagné des documents justificatifs.

Documents à fournir

- Bulletin de salaire de l'Agent Justice de -3 mois
- Avis d'impôt 2024 sur les revenus 2023

Renseignements

Villages Clubs du Soleil
Tél. : 04 91 04 87 04

Réservations

Tél. : 01 44 77 98 70/62/59/60
Mail : svf@fda-fr.org



Le tarif de votre séjour est subventionné :

Tarifs avec subvention incluse 08/05 au 11/05/2025 4 jours / 3 nuits

| | Tarif 1 | Tarif 2 | Tarif 3 | Tarif 4 | Tarif 5 | Tarif 6 | Tarif 7 | Tarif 8 |
|------------------------|---------|---------|---------|---------|---------|---------|---------|---------|
| 4 jours/3 nuits | | | | | | | | |
| Adultes | 121 | 126 | 132 | 139 | 148 | 161 | 181 | 188 |
| 12 ans à - 18 ans | 85 | 88 | 93 | 97 | 104 | 113 | 127 | 131 |
| 6 ans à - 12 ans | 61 | 63 | 66 | 70 | 74 | 81 | 91 | 94 |
| Moins de 6 ans | GRATUIT | | | | | | | |

Tarifs avec subvention incluse 16/05 au 18/05/2025 3 jours / 2 nuits

| | Tarif 1 | Tarif 2 | Tarif 3 | Tarif 4 | Tarif 5 | Tarif 6 | Tarif 7 | Tarif 8 |
|------------------------|---------|---------|---------|---------|---------|---------|---------|---------|
| 3 jours/2 nuits | | | | | | | | |
| Adultes | 81 | 84 | 88 | 93 | 99 | 107 | 121 | 125 |
| 12 ans à - 18 ans | 57 | 59 | 62 | 65 | 69 | 75 | 85 | 88 |
| 6 ans à - 12 ans | 41 | 42 | 44 | 46 | 49 | 54 | 60 | 63 |
| Moins de 6 ans | GRATUIT | | | | | | | |

Tarifs avec subvention incluse 23/05 au 25/05/2025 3 jours / 2 nuits

| | Tarif 1 | Tarif 2 | Tarif 3 | Tarif 4 | Tarif 5 | Tarif 6 | Tarif 7 | Tarif 8 |
|------------------------|---------|---------|---------|---------|---------|---------|---------|---------|
| 3 jours/2 nuits | | | | | | | | |
| Adultes | 85 | 88 | 93 | 97 | 104 | 113 | 127 | 131 |
| 12 ans à - 18 ans | 60 | 62 | 65 | 68 | 73 | 79 | 89 | 92 |
| 6 ans à - 12 ans | 43 | 44 | 46 | 49 | 52 | 57 | 64 | 66 |
| Moins de 6 ans | GRATUIT | | | | | | | |

Tarifs avec subvention incluse 20/06 au 22/06/2025 3 jours / 2 nuits

| | Tarif 1 | Tarif 2 | Tarif 3 | Tarif 4 | Tarif 5 | Tarif 6 | Tarif 7 | Tarif 8 |
|------------------------|---------|---------|---------|---------|---------|---------|---------|---------|
| 3 jours/2 nuits | | | | | | | | |
| Adultes | 90 | 93 | 98 | 103 | 109 | 119 | 134 | 139 |
| 12 ans à - 18 ans | 63 | 66 | 69 | 73 | 77 | 84 | 95 | 98 |
| 6 ans à - 12 ans | 45 | 47 | 49 | 52 | 55 | 60 | 68 | 70 |
| Moins de 6 ans | GRATUIT | | | | | | | |

Arrivée le vendredi soir pour le dîner et départ le dimanche après le petit-déjeuner - Arrivée jeudi soir du 8 au 11 mai (3 nuits).

Prix en € par personne, chambre de 2/3 personnes, 4 personnes. Le logement est attribué en fonction de la composition familiale. Les enfants de moins de 13 ans logent obligatoirement avec les parents. Sur demande et suivant disponibilité: +10% pour chambre communicante sur tarif fixe avant remise. Possibilité de chambre pour une personne selon disponibilité : tarif adulte prix public + 25%
Supplément terrasse sud à 56€/logement/semaine

Le prix comprend : L'hébergement en pension complète séjour week-end 4 jours/3 nuits en jeudi/dimanche du dîner jour d'arrivée au petit-déjeuner jour du départ, le CITY PASS Marseille, les animations et activités comme mentionnées.

Le prix ne comprend pas : La taxe de séjour, package assurance annulation et rapatriement: 35 € par personne. La caution par logement à payer sur place.

Vous avez apprécié ce séjour, il est de retour !



BANDOL

Votre hôtel Clairfont***

Avec son littoral préservé et ses calanques sauvages et secrètes, que les plus aventuriers sauront trouver, la Côte d'Azur sait plaire à tous les vacanciers pour une escapade. Sous un soleil méditerranéen, le Var vous laisse découvrir ses paysages bercés de légères vagues, ses sites naturels exceptionnels et ses villages pleins de charme où l'accent chantant de leurs habitants ne vous laissera pas indifférent. Découvrez le sublime petit village provençal de Bandol aux multiples ruelles colorées de toutes parts. Un lieu idéal pour se ressourcer et profiter pleinement des bienfaits du soleil du sud.

Votre hébergement

En face à-face avec l'immensité de la mer, l'hôtel Clairfont, labellisé Clef Verte, vous invite au cœur de son superbe parc arboré pour profiter de la douceur du soleil du sud. L'établissement se compose de 24 chambres ou hébergements de 2 et 3 personnes réparties en 2 bâtiments dont 1 desservi par ascenseur. Tv dans les chambres.

Chambre de 2 personnes.

Restauration

Pension complète sous forme de buffet à volonté, vin** aux repas compris. Carte de vin** bouché (en suppl).

Nous nous engageons depuis plusieurs années dans une démarche éco-responsable par le biais notamment de notre restauration "Mon Restau Responsable"- démarche engageante et volontaire destinée à valoriser nos productions locales- et les circuits courts

Pique-niques

Sandwicherie et buffet de crudités (ou panier-repas selon nombre de participants) à réserver la veille à l'accueil avant 18h. N'hésitez pas à apporter votre lunch box (que nous nous chargerons de laver), vos couverts, votre gourde, votre sac isotherme et un bloc de glace (que nous vous garderons bien au frais).

** À consommer avec modération.

Équipement et services

Accueil ouvert du dimanche au vendredi de 8h à 14h et de 17h à 20 h et le samedi de 8h à 20h. Bar*, restaurant avec terrasse extérieure en saison, zone wifi dans l'établissement. Boulodrome.

Parking extérieur non gardé

WIFI gratuit accueil/bar

Boutique avec produits régionaux, cartes postales, jeux de société.

*Payant.

À savoir

Pour vos bébés : lits-toile 120x60 avec literie remise sur demande avant l'arrivée, baignoire et chaise haute à disposition à l'accueil ou en salle de restaurant. Linge de lit et de toilette inclus. Lits faits à l'arrivée. La prestation ménage de fin de séjour est incluse dans le prix.

 Mer

83 Var

 Pension complète

Animaux non admis.

Week-end et court séjour (2 à 4 jours) : du 1er jour à partir de 17h (1ère prestation dîner) jusqu'au dernier jour 14h (dernière prestation déjeuner).

Dans les environs

Le "chemin des douaniers" passe devant l'hôtel. Plus de 200 km sur 432 km de côtes, dont 11 km de balade pédestre depuis Bandol jusqu'au Port de la Madrague à St Cyr-sur-Mer... Jusqu'à la fin du XXe siècle, les douaniers utilisaient ce chemin à la recherche de contrebandiers. Aujourd'hui c'est un sentier très agréable le long duquel vous pourrez profiter d'une belle vue sur le littoral et la baie des Lecques.

À voir :

Ile de Bendor, Le Castellet, Ile des Embiez, Toulon, Mont Faron, Hyères, L'île de Porquerolles, Cogolin, Saint-Tropez, Cassis, Bormes les Mimosas, Le Thoronet

Les vieux villages perchés

La route des vignobles

Marseille, Aix-en-Provence...





Accès

- Voiture : A50 sortie Bandol-Sanary
- Train : Gare de Bandol
- Avion : Aéroport de Marseille (70 km de bandol)



Côté pratique

Office de tourisme de Bandol
Tél. : 04 94 29 41 35
<https://www.bandoltourisme.fr/>



Lieu du séjour

Hôtel VTF Clairfont
526 avenue Albert 1er
83150 Bandol



Comment formuler votre demande

Le « Bulletin d'inscription Vacances adultes et familles » est à renvoyer à la fondation accompagné des documents justificatifs.

Documents à fournir

- Bulletin de salaire de l'Agent Justice de -3 mois
- Avis d'impôt 2024 sur les revenus 2023

Renseignements

VTF
Tél. : 04 42 95 86 30
Mail. : vtfpartenaires@vtf-vacances.com

Réservations

Tél. : 01 44 77 98 70/62/59/60
Mail : svf@fda-fr.org



Le tarif de votre séjour est subventionné :

4 jours/ 3 nuits

Tarifs avec subvention incluse

jeudi 08 au dimanche 11 mai 2025 ; jeudi 29 mai au dimanche 1er juin 2025 ;
vendredi 06 au lundi 09 juin 2025

| | T1 | T2 | T3 | T4 | T5 | T6 | T7 | T8 |
|------------------|---------|-----|-----|-----|-----|-----|-----|-----|
| ADULTE | 162 | 168 | 176 | 185 | 197 | 215 | 241 | 250 |
| ENF 11 À -16 ANS | 145 | 150 | 158 | 166 | 177 | 193 | 216 | 224 |
| ENF 6 À -11 ANS | 129 | 133 | 140 | 147 | 157 | 171 | 192 | 199 |
| ENF 4 À - 6 ANS | 97 | 101 | 106 | 112 | 119 | 129 | 145 | 150 |
| ENF 1 À - 4 ANS | GRATUIT | | | | | | | |

3 jours/2 nuits

Tarifs avec subvention incluse

vendredi 16 au dimanche 18 mai 2025; vendredi 23 au dimanche 25 mai 2025;
vendredi 13 au dimanche 15 juin 2025,
vendredi 20 au dimanche 21 juin 2025 ; vendredi 27 au dimanche 29 juin 2025

| | T1 | T2 | T3 | T4 | T5 | T6 | T7 | T8 |
|------------------|---------|-----|-----|-----|-----|-----|-----|-----|
| ADULTE | 108 | 112 | 118 | 123 | 131 | 143 | 161 | 167 |
| ENF 11 À -16 ANS | 97 | 100 | 106 | 111 | 118 | 128 | 144 | 150 |
| ENF 6 À -11 ANS | 86 | 89 | 94 | 98 | 105 | 114 | 128 | 133 |
| ENF 4 À - 6 ANS | 65 | 67 | 71 | 74 | 79 | 86 | 97 | 100 |
| ENF 1 À - 4 ANS | GRATUIT | | | | | | | |

Chambre de 2 personnes pouvant communiquer.
Pension complète du dîner 1er jour au petit déjeuner dernier jour.
Arrivée le premier jour 17h et départ le dernier jour 14h.

Le prix comprend : La pension complète jour 1 "dîner" au jour 4 "déjeuner", les draps, le ménage de fin de séjour, le linge de toilette, wifi gratuit au bar et accueil.

Le prix ne comprend pas : Le transport, la taxe de séjour, la caution, les dépenses personnelles.

Nouveau !



Mer

83 Var



Tout compris

LE REVERDI

Golfe de Saint-Tropez

Le Golfe de Saint-Tropez et ses plages mythiques, les collines des Maures aux sentiers parfumés... C'est l'âme provençale qui fait vibrer le Reverdi ! Dans ce hameau plein de charme aux ruelles de village, vous vous ressourcez, vous profitez d'un Sud authentique... Farniente, relaxation dans le cadre de l'espace bien être ou au bord de l'exceptionnelle piscine, découvertes touristiques, saveurs méditerranéennes, laissez-vous dépayser par le chant des cigales !

Hébergement

93 chambres de 2 à 6 lits dont certaines avec terrasse. Douche, WC et télévision. Linge de toilette fourni et lits faits à l'arrivée avec ménage une fois par semaine.

Restauration

Pension complète sous forme de buffet à volonté avec vin au repas compris**. Dîners thématiques et repas régionaux une fois par semaine. Possibilité de repas « pique-nique » à emporter (hors jour de départ). Restauration en terrasse possible (selon conditions climatiques).

** À consommer avec modération.

Equipements et services

Bar* d'intérieur et d'extérieur, wifi (bas débit gratuit, haut débit payant) dans tout l'établissement. Coffre-fort à la réception, buanderie*, fers et tables à repasser, sèche-cheveux. Prêt de jeux de société, de cartes et de livres. **Navettes gratuites** depuis le Village Club vers Saint Pons et / ou Port Grimaud.

Piscine extérieure sur le Village Club et bassin de faible profondeur pour la baignade des enfants, chauffés et ouverts d'avril à novembre (selon conditions climatiques) avec grande plage-solarium (serviettes non fournies).

Détente et bien-être avec un espace sur le village club, sauna, hammam, jacuzzi, salle de repos avec tisanderie et solarium. Massages* esthétiques ou de confort (serviette fournie). Ouvert 6j/7, réservé aux adultes et enfants de + 16 ans (accompagnés d'un adulte).

Matériel bébé sur demande : baignoire, lit parapluie et poussette canne de dépannage.

Parkings extérieurs gratuits sur le Village Club.

*Payant

Activités

Cyclisme : Road Book des meilleurs parcours, circuits et itinéraires téléchargeables sur GPS (via openrunner). Local à vélo disponible pour votre matériel personnel (prévoir un cadenas).

Prêt de matériel : Sac à dos, bâtons de marche, gourdes, porte-bébé et petit matériel de plage.

Découvertes touristiques : Visites et découvertes accompagnées proposées en covoiturage (supplément possible selon sorties). Le marché de Saint-Tropez, les villages perchés... (sous réserve d'un minimum de participants).

Balades pédestres : Sortie avec l'animateur pour découvrir la faune et la flore régionale, sentiers du littoral, Massif des Maures, sentier botanique sur le village Club.

Vos enfants

Clubs - 6 ans (Pour les enfants de 4 mois à - 6 ans) et clubs des + 6 ans :

Ouverts toute la journée 5j/7 pendant les vacances scolaires de printemps. Clubs fermés pendant les autres périodes.

Club des Babyz : 4 mois à - 2 ans

Club des Miniz : 2 ans à - 4 ans

Club des Happyz : 4 ans à - 6 ans

Club des Kidz : 6 ans à - 11 ans

La Ruche : 11 ans à - 14 ans et de 14 ans à - 18 ans

Sur demande
et selon disponibilités,
places limitées.

Vos loisirs

Animations de journée et de soirées : jeux, soirées à thème / dansantes, cabarets, spectacles...





Accès

Voiture : A57 Hyères sortie 13 puis DN 7, rejoindre la D74 D44

Train : Gare SNCF de Saint Raphaël et car (VARLIB)



Côté pratique

Office de tourisme Le Plan de la Tour

Tél. : 04 94 43 28 27

<https://www.leplandelatour.fr>



Lieu du séjour

Village Club du Soleil
RD 44 83120 Le Plan de La Tour

Tél. : 04 94 55 56 00



Comment formuler votre demande

Le « Bulletin d'inscription Vacances adultes et familles » est à renvoyer à la fondation accompagné des documents justificatifs.

Documents à fournir

- Bulletin de salaire de l'Agent Justice de -3 mois
- Avis d'impôt 2024 sur les revenus 2023



Renseignements

Village Clubs du Soleil

Tél. : 04 91 04 87 04

Réservation

Service vacances fondation Aguesseau

Tél. : 01 44 77 98 70/62/60

Mail : svf@fda-fr.org



Le tarif de votre séjour est subventionné :

Tarifs avec subvention incluse 08/05 au 11/05/2025
4 jours / 3 nuits

Arrivée le jeudi soir pour le dîner
et départ le dimanche après le petit-déjeuner

| | T1 | T2 | T3 | T4 | T5 | T6 | T7 | T8 |
|------------------|---------|-----|-----|-----|-----|-----|-----|-----|
| Adultes | 117 | 121 | 128 | 134 | 143 | 156 | 175 | 181 |
| 6 ans à - 12 ans | 59 | 61 | 64 | 67 | 72 | 78 | 88 | 91 |
| - 6 ans | GRATUIT | | | | | | | |

Tarifs avec subvention incluse 19/04 au 21/04/2025
3 jours / 2 nuits

Arrivée le samedi soir pour le dîner
et départ lundi après le petit-déjeuner

| | T1 | T2 | T3 | T4 | T5 | T6 | T7 | T8 |
|------------------|----|----|----|----|----|-----|-----|-----|
| Adultes | 77 | 80 | 84 | 89 | 94 | 103 | 115 | 120 |
| 6 ans à - 12 ans | 54 | 56 | 59 | 62 | 66 | 72 | 81 | 84 |
| 2 ans à - 6 ans | 46 | 48 | 51 | 53 | 57 | 62 | 69 | 72 |
| 4 mois à - 2 ans | 31 | 32 | 34 | 35 | 38 | 41 | 46 | 48 |

Prix en € par personne, chambre de 2 personnes, 3/6 personnes .

Le logement est attribué en fonction de la composition familiale.

Les enfants de moins de 13 ans logent obligatoirement avec les parents.

Le prix comprend : L'hébergement en pension complète séjour week-end 4 jours/3 nuits en jeudi/dimanche du dîner jour d'arrivée au petit-déjeuner jour du départ, séjour week-end 3 jours/2 nuits en samedi/lundi du dîner jour d'arrivée au petit-déjeuner jour du départ. Les animations et activités comme mentionnées sur la page du séjour.

Le prix ne comprend pas : La taxe de séjour, package assurance annulation et rapatriement: 35 € par personne. La caution par logement à payer sur place.

Prix en € par personne, chambre de 2 personnes, 3/6 personnes. Sur demande et selon disponibilités chambre individuelle + 20% sur le tarif public.

Le logement est attribué en fonction de la composition familiale. Les enfants de moins de 13 ans logent obligatoirement dans le logement des parents.

Le prix comprend : L'hébergement en pension complète, les activités comme mentionnés

Le prix ne comprend pas : La Taxe de séjour, le package assurance annulation et rapatriement : 35€ par personne. La caution de 230 € par logement à régler sur place en début de séjour.

Tarif préférentiel

Séjours à la semaine non subventionnés

| | Adulte | 6 à -12 ans | 2 ans à -6 ans | 4 mois à -2ans |
|----------------------------------|--------|-------------|----------------|----------------|
| Samedi 5 au samedi 12 avril | | | | |
| Samedi 12 au samedi 19 avril | | | | |
| Samedi 19 au samedi 26 avril | 448 | 314 | 269 | 179 |
| Samedi 26 avril au samedi 03 mai | | | | |

CONDITIONS GÉNÉRALES COURTS SÉJOURS VACANCES ADULTES ET FAMILLES PRINTEMPS 2025

I CONDITIONS APPLICABLES AUX CENTRES DE VACANCES DE LA FONDATION D'AGUESSEAU : SAINT-CAST-LE-GUILDON ET VENDRES

1.1 QUI PEUT RÉSERVER UN SÉJOUR ?

1.1.1 Les agents du ministère de la Justice

Les prestations proposées dans la brochure « Vacances Adultes et familles » sont destinées aux agents du ministère de la Justice, actifs, retraités ou en disponibilité sauf pour convenances personnelles* (les ouvrants droits), ainsi qu'à leur famille (les ayants droit). Les ayants droit bénéficiant des prestations aux mêmes conditions tarifaires que l'agent sont : le conjoint, le pacsé ou le concubin ou les enfants à charge fiscalement. La présence de l'ouvrant-droit justice est indispensable au séjour. * **Exemple : convenance de droit pour élever un enfant de moins de 12 ans.**

1.1.2 Dans certaines conditions leur famille et leurs invités

Peuvent également bénéficier des prestations, mais à des conditions tarifaires spécifiques FAM ou EXT : les enfants qui ne sont plus à charge fiscale d'un agent actif ou retraité. Ils ne peuvent pas bénéficier des tarifs préférentiels proposés sur les autres séjours organisés par la fondation, ni des accords conclus par la fondation avec des organismes partenaires.

1.1.3 Sont également acceptées dans la limite des disponibilités et à des conditions tarifaires spécifiques les autres membres de la famille et les amis d'agent en activité ou retraité qui accompagnent un agent sur son lieu de vacances. Pour le cas particulier de Vendres-Plage, l'agent peut partager son logement dans la limite des lits disponibles avec tout membre de sa famille ou des amis. Lorsqu'un second appartement est nécessaire, la réservation ne pourra être établie au nom de l'agent : elle sera faite au nom et au tarif de l'accompagnant.

1.1.4 Les agents des organismes partenaires : fondation Jean Moulin, association EPAF, IGESA, CNBF, SRIAS, la fondation Louis Lépine, APIJ, CE, Conseil Constitutionnel, CNDA, ENAP, ENM, AGRASC. Du fait des conventions ou accords spécifiques conclues avec ces organismes les agents des ministères de tutelle bénéficient de tarifs adaptés **dans les centres de la fondation d'Aguesseau.** En revanche, ils ne bénéficient pas d'autre promotion, notamment des tarifs spéciaux de basse saison subventionnés par la fondation à Saint-Cast-Le-Guildon.

1.1.5 Les agents des autres ministères peuvent également participer aux séjours de vacances gérés par la fondation à un tarif qui reste encore inférieur à celui habituellement constaté pour la même prestation à la même période mais qui ne bénéficient pas de subvention du ministère de la Justice. En revanche, ils ne bénéficient pas d'autre promotion, notamment des tarifs spéciaux de basse saison subventionnés par la fondation à Saint-Cast-Le-Guildon.

1.2 COMMENT RÉSERVER ?

1.2.1 Pour les agents du ministère de la Justice et leurs familles:

- Aucune réservation n'est enregistrée par téléphone. La réservation est faite à titre personnel par l'agent. Toute réservation faite pour les membres de la famille, pour les amis, ou pour les invités doit être établie sur un bulletin d'inscription séparé. La demande de réservation de l'agent doit impérativement être formulée sur l'imprimé « Bulletin d'inscription Vacances Adultes et Familles » rempli recto/verso (téléchargeable sur le site internet), accompagnée des documents ci-dessous :
- Copie du dernier bulletin de salaire récent (moins de 3 mois) ou photocopie de la carte professionnelle et/ou photocopie du titre de pension accompagnée de toute pièce justificative de l'appartenance au ministère de la Justice (arrêté).
- Copie des pages de l'avis d'imposition 2024 (sur les revenus 2023) sauf pour les personnes relevant du tarif 8 (à signaler au verso du bulletin d'inscription en cochant la case : je ne souhaite pas fournir pas mon avis d'imposition, mon tarif sera de niveau 8). Si les revenus du foyer font l'objet d'impositions séparées (vie maritale) : photocopie de l'ensemble des pages des 2 avis d'imposition 2024.
- Copie des pages du livret de famille si un ou plusieurs enfants participent au séjour.

1.2.2 Pour les agents des organismes partenaires (sauf EPAF pour Saint-Cast-le-Guildon pour laquelle existe une procédure particulière) ou des autres ministères aucune réservation n'est enregistrée par téléphone. La demande de réservation de l'agent doit impérativement être formulée sur l'imprimé « Bulletin d'inscription Vacances Adultes et Familles » rempli recto/verso (téléchargeable sur le site internet), accompagnée de la copie de la fiche de paie ou du titre de pension justifiant de leur qualité. Les demandes de réservation sont traitées par ordre d'arrivée, cachet de la poste faisant foi.

À qui adresser la demande ? :

• Pour Les Lodges Méditerranée

hors période subvention

Les Lodges Méditerranée
Chemin des Montilles
34350 Vendres Plage Ouest
Tél. : 04 67 39 74 80
Mail : accueil@lodgesmediterranee.fr

• Pour les courts séjours subventionnés, Lodges méditerranées "période subvention" et Saint-Cast-Le-Guildon

Fondation d'Aguesseau
Service vacances
10, rue Pergolèse
75782 Paris Cedex 16
Tél. : 01 44 77 98 62/59/60/70
Mail : svf@fda-fr.org

1.3 COMMENT CALCULER SON TARIF ?

1.3.1 Pour les agents du ministère de la Justice et leurs familles ou invités

Les tarifs sont déterminés en fonction d'un quotient familial annuel comprenant 8 tranches. Ce quotient familial (QF) est obtenu en divisant le revenu fiscal de référence (RFR) de l'avis d'imposition de l'année 2024 (revenus de 2023) par le nombre de parts figurant dans les tableaux ci-après. En cas de cohabitation maritale, il est fait masse des revenus fiscaux de référence des deux concubins et les parts fiscales sont recalculées comme pour un couple marié. **La case T de l'avis d'imposition doit obligatoirement être cochée pour les personnes élevant seules leur(s) enfant(s).**

A- Nombre de parts

Sans enfant à charge = 2 parts pour 1 couple, 1 part pour 1 célibataire.

1 enfant à charge = 2,5 parts

2 enfants à charge = 3 parts

3 enfants à charge = 4 parts

4 enfants à charge = 5 parts

Exemple de calcul de Quotient Familial (QF) annuel pour un couple marié avec

2 enfants à charge ayant un Revenu Fiscal de Référence (RFR) de 21 000 €

$QF = RFR / \text{Nombre de parts}$

$QF = 21\ 000 / 3 = 7\ 000\ €$

La famille bénéficiera du tarif 1 dans cet exemple

B- Quotient familial annuel applicable aux ouvrants droits et à leur famille

| | Quotient familial annuel | % de subvention |
|---------|-----------------------------|-----------------|
| TARIF 1 | Inférieur ou égal à 7 084 € | 45% |
| TARIF 2 | 7 085 € à 8 871 € | 43% |
| TARIF 3 | 8 872 € à 11 109 € | 40% |
| TARIF 4 | 11 110 € à 13 912 € | 37% |
| TARIF 5 | 13 913 € à 17 422 € | 33% |
| TARIF 6 | 17 423 € à 21 818 € | 27% |
| TARIF 7 | 21 819 € à 27 324 € | 18% |
| TARIF 8 | Supérieur à 27 324 € | 15% |

Pour les enfants non fiscalement à charge, les membres de la famille ou l'invité qui accompagne l'agent justice pendant son séjour, il est appliqué un tarif extérieur/famille (FAM ou EXT) pour les maisons de vacances de la fondation.

C- Conditions particulières

Rappel : la fondation d'Aguesseau se réserve le droit d'organiser des opérations promotionnelles dans le respect de la réglementation en vigueur. Les tarifs appliqués dans le cadre de ces opérations sont valables pour les seuls agents et uniquement selon les conditions de vente particulières liées à ces opérations et ne peuvent être accordés pour les ventes effectuées en dehors de celles-ci. Ces opérations ne sont pas rétroactives sur les réservations déjà effectuées.

1.3.2 Les enfants majeurs d'agents décédés, les enfants non à charge d'agents actifs ou retraités, les parents, les beaux-parents peuvent séjourner à Vendres et à Saint-Cast avec application du tarif extérieur sauf s'ils bénéficient d'un tarif «partenaire» ou «autre ministère».

1.3.3 Pour les agents des organismes « partenaires » et des « autres ministères » : consulter sur les grilles de tarifs de Saint-Cast la case tarif « partenaires » et « autres ministère ». Pour Vendres, tarifs « partenaires », se renseigner directement auprès du centre.

1.4 COMMENT RÉGLER SON SÉJOUR ?

Après acceptation du dossier, **un acompte de 30% du montant du séjour est exigible sous huitaine**. Sans réception de l'acompte dans les délais, la proposition de séjour peut être considérée comme annulée. Le règlement de l'acompte se fait obligatoirement par virement, chèque bancaire ou postal libellé à l'ordre de la fondation d'Aguesseau pour les séjours à l'hôtel des Bains de Saint-Cast-le-Guildo (pas de règlement en ligne sur le site internet du prestataire qui gère l'hôtel des Bains) et adressé au service comptabilité de la fondation.

Pour Vendres : les règlements peuvent se faire par chèque à l'ordre des Lodges Méditerranée par carte bancaire ou par virement.

Chèques Vacances : ils sont acceptés en règlement du séjour (hors acompte), à la condition que vous disposiez de vos chèques (ou de leur valeur) à la date d'exigibilité de règlement du solde, soit un mois avant, aucun délai n'est accordé.

Chèques vacances connect (dématérialisation) : Format vivement conseillé, uniquement par téléphone au service comptabilité (01.44.77.98.64/57) pour Saint-Cast et les Lodges méditerranée (04.67.39.74.80).

Chèques vacances (format papier) : par sécurité, **ils doivent être adressés par courrier recommandé AR**. La partie supérieure et le coin des chèques ne doivent pas être détachés et le nom du bénéficiaire « Fondation d'Aguesseau » doit être porté sur tous les chèques transmis pour les sites de St-Cast-Le-Guildo.

Pour Vendres, le nom du bénéficiaire est « Lodges Méditerranée ».

Pour information, l'organisme Exela, qui vous délivrera vos chèques vacances à l'issue de votre épargne aura besoin d'un délai de traitement de 6 semaines minimum entre le dernier prélèvement et la réception des chèques (c'est pourquoi, nous vous conseillons de terminer votre épargne en tenant compte de cette contrainte).

En cas d'annulation, après règlement en chèques vacances, le remboursement éventuel s'effectue sous forme d'avoir.

Le montant total de la facture doit être réglé au plus tard 1 mois avant l'arrivée à l'établissement. Si la réservation intervient moins de 1 mois avant le début du séjour, la facture doit obligatoirement être réglée en totalité avant le début du séjour. Tout séjour commencé est dû dans sa totalité, sauf cas de force majeure (voir conditions d'annulation §1.5.3). Hors ces cas, les départs prématurés ainsi que les prestations non utilisées (repas, nuitées) ne donnent lieu à aucun remboursement. Aucune demande de régularisation des frais de séjour n'est acceptée plus d'un mois après la date de fin du séjour. Pour Saint-Cast-le-Guildo, les règlements doivent se faire uniquement auprès de la fondation d'Aguesseau pour les seuls agents du ministère de la justice et en aucun cas en ligne sur le site internet du prestataire pour les séjours concernés.

1.5 QUELLES SONT LES CONSÉQUENCES D'UNE MODIFICATION, INTERRUPTION OU ANNULATION DE SÉJOUR ?

1.5.1 Pour modifier un séjour

Les modifications de la date de séjour ou du nombre de participants sont acceptées dans la limite des disponibilités. Aucune modification n'est possible à moins de 15 jours du début de séjour. Un séjour écourté, sauf en cas de force majeure (voir §1.5.3), ne donne lieu à aucun remboursement des prestations non utilisées (repas, nuitées). Toute modification doit faire l'objet d'un courrier, fax ou courriel. La date de modification retenue est celle figurant sur le courrier (cachet de la poste faisant foi), la date d'envoi en tête de fax ou de courriel. En fonction des disponibilités, un nouveau devis est adressé pour acceptation.

1.5.2 Pour interrompre un séjour

Toute interruption de séjour pour cas de force majeure (voir §1.5.3) dûment justifiée peut donner lieu à remboursement partiel des prestations non utilisées selon la procédure précitée (voir §1.5.1). Aucun séjour écourté pour raison personnelle n'ouvre droit à remboursement. Tout séjour commencé est dû.

1.5.3 Pour annuler un séjour

Toute annulation doit être formulée par téléphone et confirmée par courrier recommandé avec AR ou par courriel (svf@fda-fr.org), adressé à la fondation d'Aguesseau. Pour Vendres, le courrier avec A/R ou courriel doit être adressé aux Lodges Méditerranée.

Les éventuelles remises de pénalités sont décidées en commission sur la base de justificatifs qui doivent être fournis dans un délai de 15 jours maximum après l'annulation. Les éventuels remboursements ne peuvent intervenir qu'après décision de la commission. Dans tous les cas, 30 € de frais de dossiers sont retenus.

Les frais d'annulation sont exigibles, sauf cas de force majeure dûment justifié dans un délai de 10 jours :

- accident ou maladie grave de l'agent, de son conjoint (concubin) ou d'un enfant (certificat médical)
- hospitalisation de l'agent, de son conjoint (concubin), ou d'un enfant (certificat médical)
- maladie infantile contagieuse (certificat médical)
- événement familial grave : décès (parents) ou hospitalisation de l'agent, de son conjoint (concubin) ou de son enfant (bulletin d'hospitalisation ou certificat de décès)
- convocation à un examen (convocation concours / examen)
- mutation professionnelle de l'agent justice ayant lieu pendant la période du séjour (notification de mutation).

Les frais d'annulation s'élèvent à :

- Plus de 45 jours avant le début du séjour : 30 € de frais de dossier
- 44e au 30e jour avant le début du séjour : 30 % du montant du séjour
- 29e au 15e jour avant le début du séjour : 50 % du montant du séjour
- 14e au 3e jour avant le début du séjour : 75 % du montant du séjour
- Moins de 3 jours avant le début du séjour ou non présentation : 100 % du montant du séjour

La fondation ne propose pas d'assurance annulation pour les séjours dont elle assure elle-même la gestion. Il appartient aux agents de prendre leurs dispositions en la matière. Il appartient également aux agents de prendre connaissance des conditions de modification, interruption ou annulation de séjour des prestataires sélectionnés pour les destinations subventionnées.

CONDITIONS GÉNÉRALES COURTS SÉJOURS VACANCES ADULTES ET FAMILLES PRINTEMPS 2025

1.6 DISPOSITIONS SPÉCIFIQUES COMMUNES AUX RÉSIDENCES DE SAINT-CAST ET VENDRES

La fondation d'Aguesseau rappelle que la cession de location pour le compte d'autrui est interdite. A l'arrivée sur place, la présence du titulaire de la location, sa pièce d'identité et son justificatif professionnel sont exigés.

Les agents sont invités à réserver à l'avance leurs moyens de transports, particulièrement pour le passage en bateau. La fondation ne propose pas d'acheminement et n'organise pas de transferts entre la gare/l'aéroport/le port et la résidence, ni sur les lieux d'activité.

1.7 PRÉCISIONS VALABLES POUR LES DEUX ÉTABLISSEMENTS

1.7.1 Critères d'attribution des logements

Les hébergements sont attribués en fonction de la composition familiale et dans le respect des impératifs de bonne gestion de l'établissement et selon les critères de priorité suivant :

- 1) Familles n'étant jamais partie.
- 2) Familles avec enfant(s).
- 3) Familles à revenu modeste.
- 4) Date d'arrivée des dossiers.

Les hébergements doivent être rendus propres, les poubelles évacuées et le matériel restitué dans sa totalité en bon état.

Si le logement n'est pas rendu en parfait état de propreté la caution ménage sera retenue, de même si les conditions du forfait ménage ne sont pas respectées.

En cas de dégradation de l'hébergement mis à disposition par le résident, dûment constaté par le responsable de lieux, la fondation se réserve le droit de demander au contrevenant de quitter les lieux, de conserver la caution équipement et voire même de lui facturer le montant des dégâts occasionnés si ceux-ci sont supérieurs au montant de la caution. Si tout est conforme la caution sera restituée sous huitaine.

1.7.2 Faire une réclamation

Les réclamations en cours de séjour doivent être signalées au plus vite au responsable du centre afin qu'une solution puisse être trouvée dans les meilleurs délais. Toute réclamation impossible à traiter sur place pendant le séjour devra être formulée à la fondation d'Aguesseau, par courrier recommandé, avec accusé de réception, dans un délai de 30 jours après la fin du séjour.

1.7.3 Responsabilité et recommandation

Il est recommandé de ne pas laisser vos objets de valeurs ou objets personnels sans surveillance. Le cas échéant, ni le centre, ni la fondation d'Aguesseau ne sauraient être tenus pour responsables de leur vol ou de leur détérioration, tant à l'intérieur qu'à l'extérieur des installations (notamment logements, locaux communs, parkings extérieurs).

1.7.4 Animaux

Seuls les chiens guides sont acceptés sur les résidences de la fondation. En dehors de ces cas, aucun animal n'est admis et aucune dérogation ne peut être accordée. Le responsable de l'établissement interdit l'accès à la résidence ou demande le départ immédiat des personnes ne respectant pas cette règle, sans aucun remboursement des prestations non utilisées. Pour les autres lieux de séjour, il appartient aux agents de se renseigner auprès du prestataire concerné.

2 LES SÉJOURS "SUBVENTION COURTS SÉJOURS"

Pour les destinations en location et en pension complète :

La subvention s'applique uniquement sur les dates sélectionnées par la fondation d'Aguesseau et précisée sur le site internet et la brochure courts-séjours printemps 2025.

La subvention s'applique dans la limite des places disponibles et du montant de la subvention allouée au dispositif.

2.1 QUELS SONT LES BÉNÉFICIAIRES ?

2.1.1 Les bénéficiaires sont les seuls agents du ministère de la Justice, actifs, retraités ou en disponibilité sauf pour convenances personnelles, accompagnés de leur conjoint et leurs enfants à charge fiscalement. Les petits-enfants des agents justice ne rentrent pas dans le cadre de la subvention neige. Les agents de l'APIJ, ENM, ENAP et du Conseil d'Etat /CNDA, Conseil Constitutionnel, AGRASC sous accords ou conventions avec la fondation d'Aguesseau sont éligibles.

2.2 SÉJOURS SUBVENTIONNÉS

Les courts-séjours bénéficiant de la « subvention » sont ceux figurant dans le catalogue courts-séjours printemps 2025 de la fondation d'Aguesseau et sont repérables par le logo « subvention ». La « subvention » s'applique exclusivement sur les périodes référencées pour chaque destination concernée.

2.3 OCTROI DE L'AIDE

Seuls les séjours effectivement réalisés, bénéficient de l'aide de la fondation, valable une seule fois dans le catalogue courts séjours – Printemps 2025. L'aide n'est pas versée en cas d'annulation de séjour (l'agent est donc redevable de l'intégralité de la somme de son séjour sans subvention, selon les conditions d'annulation du prestataire). Elle porte sur les seuls frais d'hébergement et de restauration engagés par l'agent, son conjoint et ses enfants lors d'un même séjour. Elle n'inclut pas les frais de transport, les taxes de séjours, les frais de dossier, les frais d'annulation ainsi que toutes autres dépenses annexes.

2.4 CALCUL DE LA SUBVENTION

Le montant de la subvention est déterminé en fonction du quotient familial annuel (voir §1. 3)

| | Quotient familial annuel | % de subvention |
|----------------|-----------------------------|-----------------|
| TARIF 1 | Inférieur ou égal à 7 084 € | 45% |
| TARIF 2 | 7 085 € à 8 871 € | 43% |
| TARIF 3 | 8 872 € à 11 109 € | 40% |
| TARIF 4 | 11 110 € à 13 912 € | 37% |
| TARIF 5 | 13 913 € à 17 422 € | 33% |
| TARIF 6 | 17 423 € à 21 818 € | 27% |
| TARIF 7 | 21 819 € à 27 324 € | 18% |
| TARIF 8 | Supérieur à 27 324 € | 15% |

Pour les enfants non fiscalement à charge, les membres de la famille ou l'invité qui accompagne l'agent justice pendant son séjour, il est appliqué un tarif extérieur/famille (FAM ou EXT).

CONDITIONS GÉNÉRALES COURTS SÉJOURS VACANCES ADULTES ET FAMILLES PRINTEMPS 2025

2-5 RÈGLEMENT DU SÉJOUR

Il s'effectue directement auprès du prestataire et selon ses propres modalités. Dans tous les cas, les Chèques Vacances sont acceptés.

2-6 MODALITÉS DE VERSEMENT DE LA SUBVENTION

Pour les courts-séjours prestataires avec VVF, VTF, Villages Clubs du Soleil, GOELIA et CAMPING DIRECT la subvention est déduite directement de la facture, sous condition de réception du dossier complet : fiche de renseignement, copie de la fiche de paie Justice, du ou des avis d'imposition, du livret de famille et du chèque d'acompte.

2-7 ANNULATION/INTERRUPTION

Rappel : l'aide de la fondation n'est pas versée en cas d'annulation du séjour (vous serez redevable de cette somme en plus des frais appliqués sur le coût de votre séjour selon les conditions d'annulation du prestataire).

Se reporter au paragraphe 1.5

Toute annulation (ou non présentation sur place) doit être notifiée par écrit et adressée en recommandé avec AR ou courriel (svf@fda-fr.org) à la fondation.

Les conditions générales de vente et d'annulation du prestataire s'appliquent aux agents de ministère de la Justice. Il appartient donc aux agents d'en prendre préalablement connaissance.

Il est conseillé de souscrire une assurance annulation si celle-ci n'est pas comprise dans le prix du séjour. La fondation d'Aguesseau ne peut être tenue responsable en cas de litige avec un prestataire.

3 CONDITIONS PARTICULIÈRES AUX COURTS SÉJOURS

3-1 QUELS SONT LES BÉNÉFICIAIRES ?

Les bénéficiaires sont les seuls agents du ministère de la Justice, actifs, retraités ou en disponibilité sauf pour convenances personnelles, leur conjoint et leurs enfants fiscalement à charge.

3-1-1 Comment réserver ?

La demande doit être formulée au service vacances de la fondation qui transmettra le dossier au prestataire concerné par le séjour.

3-1-2 Quelles sont les conditions générales à respecter ?

Les conditions de vente et d'annulation de chacun des prestataires s'appliquent aux agents du ministère de la Justice. Il appartient donc aux agents d'en prendre préalablement connaissance. Toute annulation doit être adressée en RAR à l'adresse du prestataire concerné.

Il est conseillé de souscrire une assurance annulation si celle-ci n'est pas comprise dans le prix du séjour. La fondation d'Aguesseau ne peut pas être tenue responsable en cas de litige avec le partenaire.

4 MODIFICATION DU CONTENU DU SÉJOUR

Si pour une raison de force majeure ou d'ordre sanitaire ou de sécurité, l'une des prestations constituant un élément substantiel du séjour ne pouvait être effectuée, une ou des prestations de substitution seraient proposées ou non sans que **la participation aux frais de séjour s'en trouve modifiée et sans ouvrir droit à des indemnités.**

5 RENSEIGNEMENTS

Pour tout renseignement complémentaire, contactez le service vacances au 01 44 77 98 62/59/70/60.





COMMENT NOUS CONTACTER ?

POUR LE SUIVI DE VOTRE DEMANDE DE SÉJOUR,
s'adresser à l'équipe du service VACANCES :

☎ 01 44 77 98 59

☎ 01 44 77 98 70

☎ 01 44 77 98 62

☎ 01 44 77 98 60

✉ svf@fda-fr.org

Compte tenu du très grand nombre de dossiers traités,
préférez l'utilisation du mail pour nous poser vos questions.

CORRESPONDANCE :

Fondation d'Aguesseau

Service VACANCES

10, rue Pergolèse

75782 Paris Cedex 16

COMMUNICATION :

☎ 01 44 77 98 75

✉ communication@fda-fr.org