

# Vacances

*adultes et familles*



HIVER 2025

 Fondation  
d'Aguesseau

# ÉDITO

Près pour les vacances d'hiver ?

À vous de choisir parmi un grand choix de destinations. Des Alpes aux Pyrénées en passant par le Massif central et le Jura, les plaisirs de la montagne s'offrent à vous.

Grands domaines skiables ensoleillés au plus près des pistes. De la moyenne à la haute montagne, vous trouverez la destination adaptée à vos envies.

La fondation a sélectionné des destinations avec des hébergements de qualité, parfois équipé d'un espace bien-être et d'une piscine pour profiter pleinement de vos vacances.

Partez l'esprit libre en formule tout compris, en pension complète ou en location. Choisissez vos vacances en hôtel club pour profiter de l'animation adulte et des clubs enfants ou en résidence pour des vacances à la carte. Lâcher prise et se ressourcer à deux, entre amis ou en famille, chacun trouvera la destination qui lui convient.

Des vacances au meilleur prix grâce à une tarification basée sur le quotient familial. Les séjours subventions neiges peuvent aller jusqu'à 45% du prix du séjour avec une amplitude plus importante sur la période pour les destinations en formule « tout compris ».

Parmi nos 17 destinations à la neige, nous vous proposons 5 nouvelles destinations.

Laissez-vous séduire par nos 2 maisons de vacances à l'hôtel des Bains à Saint-Cast-le-Guildo entièrement rénové et Vendres Plage. Nos équipes attendent avec impatience de vous recevoir dans une ambiance chaleureuse.

Toujours à votre écoute, nos équipes sont disponibles pour vous conseiller et vous aider à choisir les vacances qui vous conviennent.

À vous de choisir !

Soyez-patient, les séjours de printemps apparaitront dans la prochaine brochure dédiée aux courts séjours et week-end qui vous ont beaucoup plu l'année dernière.

**L'équipe du service vacances.**

## SOMMAIRE

### SÉJOURS MOYENNE MONTAGNE

Prémanon	11
Saint-Sauves	12

### SÉJOURS HAUTE MONTAGNE

Saint-Lary	8
Font-Romeu	9
Puy Saint Vincent	10
Aussois	13
Méribel	14
Peyragudes (Privilège)	15
Peyragudes (Balcon du soleil)	16
Le Grand Val-Cenis	17
Arc 2000	18
Morzine	19
Valmorel-la Belle	20
Les 2 Alpes	21
Montgenèvre	22
Pralognan	23
Les Carroz	24

### SÉJOURS À LA MER

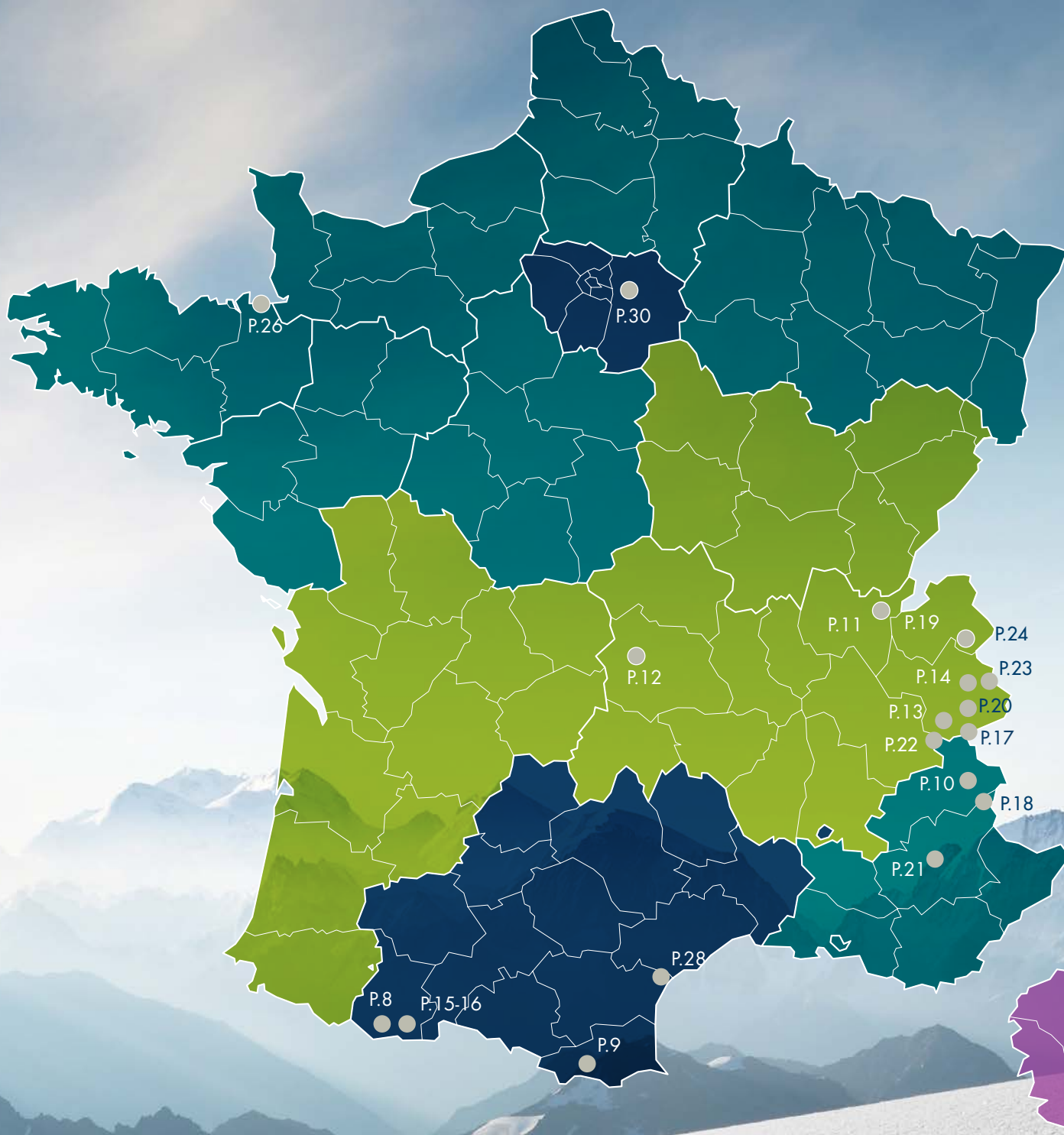
Saint-Cast-le-Guildo	26
Vendres-Plage	28

### SÉJOUR EN VILLE

Île de France	30
---------------	----

<b>CAHIER DE PRIX</b>	31
-----------------------	----

<b>CONDITIONS GÉNÉRALES</b>	45
-----------------------------	----



**Vacances de Noël**

Du 21 décembre 2024 au 5 janvier 2025

**Vacances d'hiver**

Zone A: Du samedi 22 février au dimanche 9 mars 2025

Zone B: Du samedi 8 au dimanche 23 février 2025

Zone C et Corse : Du samedi 15 février au dimanche 2 mars 2025

- Zone A : Besançon, Bordeaux, Clermont-Ferrand, Dijon, Grenoble, Limoges, Lyon, Poitiers.
- Zone B : Aix-Marseille, Amiens, Caen, Lille, Nancy-Metz, Nantes, Nice, Orléans-Tours, Reims, Rennes, Rouen, Strasbourg.
- Zone C : Créteil, Montpellier, Paris, Toulouse, Versailles.
- Corse



# PARTIR AVEC LA FONDATION D'AGUESSEAU

## LA FONDATION

Reconnue d'utilité publique depuis sa création en 1954, la fondation d'Aguesseau intervient auprès de tous les agents et retraités du ministère de la Justice afin de leur apporter une aide. Celle-ci peut se matérialiser sous différentes formes. Qu'il s'agisse de vacances à tarifs préférentiels en colonies, en famille ou entre amis, d'aides ou de prêts sociaux, de logements pour les agents nouvellement affectés ou d'aides aux études, la fondation accompagne les agents tout au long de leur vie professionnelle.

## QUI PEUT PARTIR ?

- **Vous êtes agent actif ou retraité du ministère de la Justice ?** Vous, votre conjoint ou concubin et vos enfants fiscalement à charge, pouvez profiter des vacances proposées par la fondation d'Aguesseau.
- **Pour la résidence de Saint-Cast-le-Guildo**, la fondation vous permet également de partir avec vos enfants non fiscalement à charge au tarif "famille et invités" (FAM) ou extérieur (EXT) dans la limite des places disponibles. D'autres participants, accompagnateurs de l'agent, pourront également bénéficier du tarif "famille et invités" (FAM), ou extérieur (EXT), en sa présence.
- **Quant aux agents relevant des organismes publics partenaires** (FJM, EPAF, IGESA, CNBF, AGRASC, APIJ, Conseil Constitutionnel ou fondation Louis Lépine), ils bénéficient des tarifs "partenaires" (PART), et ceux des autres ministères des tarifs "autres ministères" (AM) **uniquement à L'Hôtel des Bains de Saint-Cast**.

## COMMENT FAIRE ?

1. Remplissez le bulletin d'inscription "Vacances Adultes et Familles Hiver 2025" téléchargeable sur notre site internet puis retournez-le dûment rempli accompagné des documents justificatifs (CGV page 39 art. 1.2.2).
  2. Après traitement de votre demande, vous recevrez une proposition de séjour.
  3. Pour valider votre réservation vous devrez régler un acompte de 30 % sous 8 jours ou payer l'intégralité de votre séjour si votre départ doit se faire dans moins de 30 jours.
  4. Tout séjour devra être soldé au plus tard 1 mois avant le départ **sans relance de notre part**.
- **Pour toutes les autres résidences :** une fois que vous aurez choisi votre séjour, reportez-vous aux rubriques "Renseignements et réservation" du séjour choisi. Vous y trouverez toutes les coordonnées nécessaires.

## OÙ S'ADRESSER ?

La demande de réservation doit être envoyée à :

- **Pour la résidence de Saint-Cast-le-Guildo et les séjours neige :**

Fondation d'Aguesseau - Service Vacances  
10 rue Pergolèse 75782 Paris Cedex 16  
Tél. : 01 44 77 98 62/59/70  
svf@fda-fr.org

- **Pour la résidence des Lodges Méditerranée à Vendres-Plage**

Chemin des Montilles, 34350 Vendres-Plage Ouest  
Tél : 04 67 39 74 80  
accueil@lodgesmediterranee.fr

- **Pour les résidences Parisiennes**

Contactez directement le partenaire aux coordonnées indiquées sur chaque page de séjour dans l'encart « Renseignements et réservation ».

**Réservez vite ! Les places disponibles partent très vite.**

## DES FORMULES POUR TOUS LES GOÛTS

A la montagne en location ou en pension complète, en formule tout compris (pension complète, remontées mécaniques et matériel) ou en formule plus flexible. A vous de choisir parmi les stations proposées par des prestataires rigoureusement sélectionnés. Nous mettons tout en œuvre pour que ces offres contiennent les vacances qui vous ressemblent.

A Saint-Cast-le-Guildo et aux Lodges Méditerranée, goûtez aux charmes des maisons de la fondation. Un lieu de vacances à prix malin pour s'adapter à vos envies.

## AVEZ-VOUS PENSÉ AUX AIDES AU DÉPART ?

- **Les chèques vacances :**

Tous nos partenaires sont agréés pour les chèques vacances ANCV (ANCV.com), vous pouvez ainsi les utiliser pour régler votre séjour.

- **Les bons VACAF et CAF :**

A vérifier auprès des prestataires et partenaires de la fondation.

- **Les autres aides :**

Pensez à demander à votre CSE ou votre mutuelle si vous pouvez bénéficier d'une aide au départ en vacances complémentaire aux tarifs de la fondation.

À tous, nous vous souhaitons d'excellentes vacances en espérant que vous trouverez votre bonheur parmi ces pages et que les séjours proposés conviendront aux petits et aux grands.

**Le service vacances est à votre écoute pour toute demande d'information !**

# UN TARIF ADAPTÉ À VOTRE SITUATION

## Des tarifs attractifs

Tous nos séjours vous permettent de bénéficier des meilleurs tarifs négociés auprès de nos prestataires.

## Les séjours "Subvention Neige"

Sur certains séjours et pendant les vacances scolaires d'hiver, la fondation propose une aide « à la neige » jusqu'à 45% selon le quotient familial déduit du montant total de votre facture. Seule l'aide aux séjours effectués avec le partenaire IGESA vous sera versée à votre retour. Les séjours bénéficiant de cette subvention sont indiqués par un logo indiquant la période concernée au fil des pages. **La subvention neige s'applique dans la limite des places disponibles et du montant de la subvention allouée au dispositif.**

**Date limite de réception des dossiers : 27 décembre 2024.**

(Voir conditions dans les CGV en fin de brochure).

	Quotient familial annuel	% de subvention Neige
<b>TARIF 1</b>	Inférieur ou égal à 7 084 €	45%
<b>TARIF 2</b>	7 085 € à 8 871 €	43%
<b>TARIF 3</b>	8 872 € à 11 109 €	40%
<b>TARIF 4</b>	11 110 € à 13 912 €	37%
<b>TARIF 5</b>	13 913 € à 17 422 €	33%
<b>TARIF 6</b>	17 423 € à 21 818 €	27%
<b>TARIF 7</b>	21 819 € à 27 324 €	18%
<b>TARIF 8</b>	Supérieur à 27 324 €	15%





# ICI, NOUS ACCEPTONS VOS CHÈQUES-VACANCES



Vous souhaitez augmenter votre pouvoir d'évasion ?  
Comme 170 000 professionnels du tourisme et des loisirs,  
nous sommes partenaires de l'Agence Nationale pour les Chèques-Vacances.  
Utilisez vos chèques ici pour réserver l'esprit léger.

**RETROUVEZ LES PARTENAIRES DU CHÈQUE-VACANCES :**  
sur [guide.ancv.com](http://guide.ancv.com) ou en flashant ce QRcode



La fondation et ses partenaires acceptent les chèques vacances au format papier et dématérialisés. Vous pouvez transformer vos chèques en e-chèques vacances directement auprès de l'ANCV.



**Parce que les vacances,  
c'est essentiel.**



# LES SÉJOURS NEIGE

Vous avez apprécié ce séjour, il revient !



### Subvention neige

un séjour à prix  
encore plus léger  
du 08/02 au 08/03



## SAINT-LARY

### Le Néouvielle

Au cœur de la vallée d'Aure, la résidence hôtelière "Le Néouvielle" vous accueille à Saint-Lary, authentique village pyrénéen à l'atmosphère chaleureuse faisant partie des premières stations de ski des Pyrénées.

### Hébergement

Chambres avec balcon de 2 à 5 pers, dont 25 familiales et 2 accessibles aux personnes à mobilité réduite. WIFI et TV dans les chambres. Animaux domestiques non admis.

### Restauration

Salle de restaurant et bar rénovés. En pension complète ou demi-pension. Buffet petit-déjeuner. Panier repas sur commande.

### Équipements et services

Salles de jeux et de séminaire, local aménagé au pied des pistes au Pla d'Adet. Service de navette gratuit depuis la résidence durant tout l'hiver. Parking.

### Domaine skiable

Espace dans le village pour découvrir les premières sensations de glisse : jardin des neiges, pistes de luge et kidpark. Vous accédez aux pistes grâce au téléphérique du village.

### Vos enfants

Club enfant de 4 à 9 ans (vacances scolaires).

### Vos loisirs

Animations en journée et en soirée (vacances scolaires).

### Dans les environs

Parc national des Pyrénées ou du massif frontalier du Mont-Perdu inscrit au patrimoine de l'UNESCO.



Montagne

65

Hauts-Pyrénées



Pension complète ou demi-pension



### Accès

- **Voiture** : 80 km de Tarbes (A64 puis RD 929), 110 km de Pau, 170 km de Toulouse.
- **Train** : Gare SNCF de Tarbes ou Lamnezan. Correspondance Saint-Lary par autocar (arrêt Néouvielle).
- **Avion** : Aéroport de Tarbes, Pau ou Toulouse.



### Côté pratique

Office du tourisme Saint-Lary  
Tél. : 05 62 39 50 81  
[www.saintlary.com](http://www.saintlary.com)



### Lieu du séjour

Résidence Hôtelière "Le Néouvielle"  
Fondation Jean Moulin  
rue du Grand Pré 65170 Saint-Lary  
tél. 05 62 39 43 88  
[leneouvielle@fondationjeanmoulin.fr](mailto:leneouvielle@fondationjeanmoulin.fr)



### Comment formuler votre demande

Le "Bulletin d'inscription Vacances adultes et familles" est à renvoyer à la fondation :

#### Documents à fournir

- Bulletin de salaire de l'Agent Justice de -3 mois
- Avis d'impôt 2024 sur les revenus 2023



### Renseignements

Fondation Jean Moulin  
Tél : 05 62 39 43 88  
Mail : [leneouvielle@fondationjeanmoulin.fr](mailto:leneouvielle@fondationjeanmoulin.fr)

### Réservation

Tél. : 01 44 77 98 70/62/59  
Mail : [svf@fda-fr.org](mailto:svf@fda-fr.org)

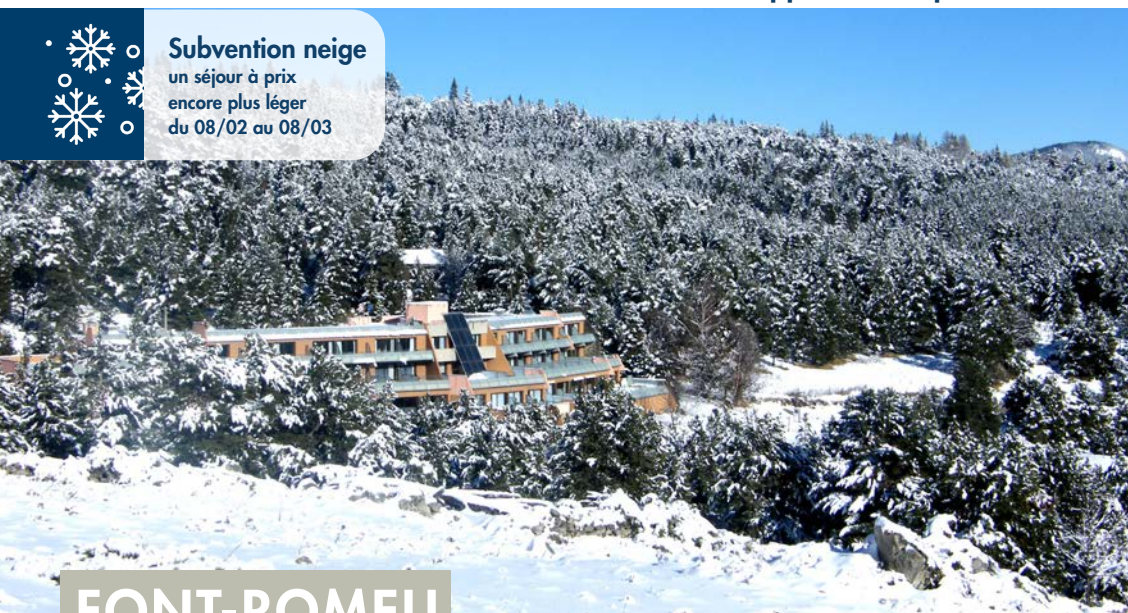
[Voir les tarifs dans le cahier de prix](#)







**Subvention neige**  
un séjour à prix  
encore plus léger  
du 08/02 au 08/03



## FONT-ROMEU

### "Les Écureuils"

Au cœur de la Cerdagne, la résidence hôtelière "Les Écureuils" vous accueille à 1800 m d'altitude, à la lisière d'une forêt du Parc naturel régional des Pyrénées Catalanes. Situé en pleine forêt, ce site vous émerveillera par ses paysages grandioses.

#### Hébergement

45 chambres avec vue imprenable sur les Pyrénées, avec terrasse privative ou balcon, dont 2 accessibles aux personnes à mobilité réduite. WIFI et TV dans les chambres.

#### Restauration

Salle de restaurant. En demi-pension ou pension complète. Buffet petit-déjeuner. Panier repas sur commande.

#### Équipements et services

Espace accueil, bar avec terrasse panoramique, salles de jeux et de réunion, laverie\*, local skis avec box individuels. La navette SkiBus (arrêt à 200 m de la résidence) vous transporte jusqu'au centre-ville, au pied de la télécabine d'accès aux Airelles.

\*payant.

#### Domaine skiable

Située entre 1 800 et 2 200 m d'altitude, la station de Font-Romeu comprend 500 canons à neige, 58 km de pistes alpines et 1 110km de tracés de ski nordique.

#### Vos enfants

Club enfants de 4 à 9 ans (vacances scolaires).

#### Vos loisirs

Animations en journée et en soirée (vacances scolaires).

#### À savoir

Accès WIFI dans les chambres. Parking extérieur (gratuit), parking couvert (payant 6 €/jour). Animaux domestiques non admis.

#### Dans les environs

Parc naturel régional des Pyrénées Catalanes.



Montagne

66

Pyrénées-Orientales



Pension complète ou Demi-pension



#### Accès

- **Voiture** : 87 km de Perpignan (RN 116), 185 km de Toulouse (RN 20) par le tunnel de Puy Morens, 120 km de Carcassonne par les gorges de l'Aude.
- **Train** : Gare SNCF Perpignan puis bus du Conseil Général.
- **Avion** : Aéroport de Perpignan/Rive-Saltes, de Carcassonne ou de Toulouse.

Véhicule recommandé



#### Côté pratique

Office du tourisme Font-Romeu  
Tél. : 04 68 30 68 30  
[www.hiver.font-romeu.fr](http://www.hiver.font-romeu.fr)



#### Lieu du séjour

Résidence Hôtelière "Les Écureuils"  
fondation Jean Moulin  
1 rue Jean Moulin  
66121 Font Romeu Cedex  
tél. 04 68 30 16 01  
[lesecoreuils@fondationjeanmoulin.fr](mailto:lesecoreuils@fondationjeanmoulin.fr)



#### Comment formuler votre demande

Le "Bulletin d'inscription Vacances adultes et familles" est à renvoyer à la fondation avec :

- Bulletin de salaire de l'agent Justice de -3 mois
- Avis d'impôt 2024 sur les revenus 2023



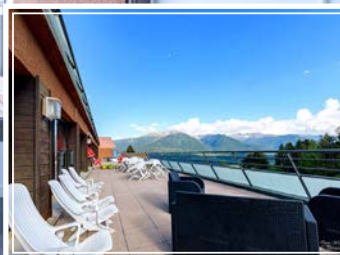
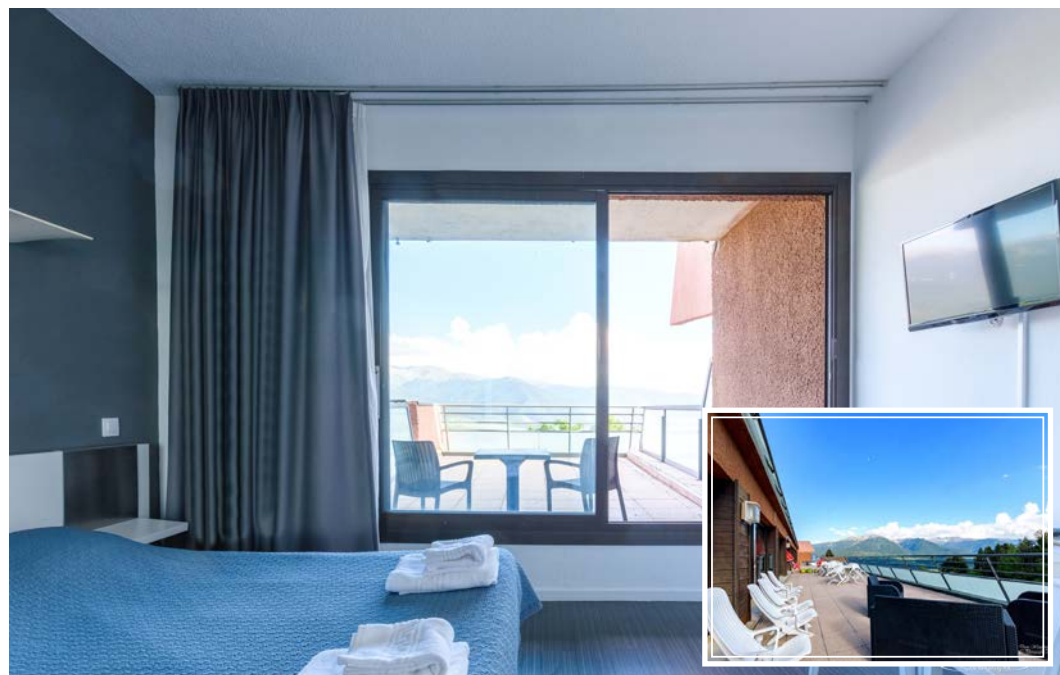
#### Renseignements

Fondation Jean Moulin  
Tél : 04 68 30 16 01  
Mail : [lesecoreuils@fondationjeanmoulin.fr](mailto:lesecoreuils@fondationjeanmoulin.fr)

#### Réservation

Tél. : 01 44 77 98 70/62/59  
Mail : [svf@fda-fr.org](mailto:svf@fda-fr.org)

Voir les tarifs dans le cahier de prix



Vous avez apprécié ce séjour, il revient !



### Subvention neige

un séjour à prix  
encore plus léger  
du 09/02 au 09/03



## PUY-SAINT-VINCENT 1600

### Soleil et glisse

Aux portes du Parc des Ecrins, votre village vacances jouit d'un emplacement exceptionnel au cœur de la station familiale et ensoleillée de Puy-Saint-Vincent.

### Hébergement

Ouverture du 22/12/2024 au 23/04/2025.

Chambres de 2 à 5 personnes avec TV.

### Restauration

Restaurant et bar avec terrasse plein sud. Restaurant proposant des repas sous forme de buffets, savoureux et équilibrés, des plats régionaux et une soirée à thème chaque semaine. Sur demande, raclettes\* et fondues\* (en supplément et sur réservation préalable- places limitées).

Pour les fêtes de fin d'année, menu spécial suivi d'une soirée dansante.

\*payant

### Équipements et services

Laverie\*, espace massage\*, salle de fitness.

\*payant.

### A savoir

Draps et linge de toilette inclus

### Domaine skiable

1 600 à 2 750 m

75 km de piste de ski alpin avec 4 pistes vertes, 17 pistes bleues, 11 pistes rouges et 3 pistes noires.

Ski hors-piste et nocturne, snowpark, boadercross, snake gliss, jardins des neiges, marche nordique. Ecoles de ski ESF et ESI.

### Vos enfants

Durant toute la saison :

- P'tits bouts\* (18 mois à 3 ans) - Payant
- P'tits loups (3 à 5 ans).

Durant les vacances scolaires :

- Filous (6 à 11 ans).
- Zazous (12 à 15 ans).

### Animations

En journée et en soirée 6j/7 : ateliers ludiques, danse du village, spectacles, soirées dansantes, jeux de bar.

### Dans les environs (en supplément)

Parapente, piscine chauffée, motoneige, chiens de traîneau, balades en calèche.

**Période subventionnée :** L'aide aux séjours effectués avec Igesa vous sera versée à votre retour après avoir renvoyé au service vacances de la fondation une copie de la facture acquittée, une attestation de présence signée et un RIB **avant le 25/04/2025**.

L'attestation de présence est à réclamer auprès du village vacances (avant départ). Facture acquittée à réclamer auprès du service comptabilité IGESA ([bcccompta@igesa.fr](mailto:bcccompta@igesa.fr))



Montagne

05 Hautes-Alpes



Pension complète



### Accès

- Voiture : A43 Turin-Milan tunnel du Fréjus
- Train : Gare SNCF de Oulx.



### Côté pratique

Office de tourisme Puy-Saint-Vincent

Tél. : 04 92 46 68 58

[www.paysdesecrins.com](http://www.paysdesecrins.com)



### Lieu du séjour

Village Vacances Igesa

« Le Clôt du Rouzel »

05290 Puy-Saint-Vincent

[puystvincent@igesa.fr](mailto:puystvincent@igesa.fr)



### Comment formuler votre demande

Le "Bulletin d'inscription Vacances adultes et familles" est à renvoyer à la fondation accompagné des documents justificatifs :

**Documents à fournir**

- Bulletin de salaire de l'Agent Justice de -3 mois
- Avis d'impôt 2024 sur les revenus 2023



### Renseignements

Igesa

Tél : 04 95 55 20 20

Mail : [jeresevacances@igesa.fr](mailto:jeresevacances@igesa.fr)

### Réservation

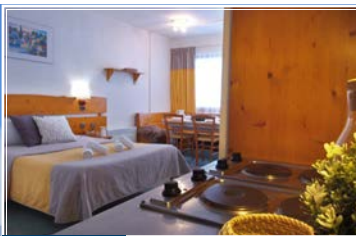
Fondation d'Aguesseau

Tél. : 01 44 77 98 70/62/59

Mail : [svf@fda-fr.org](mailto:svf@fda-fr.org)

[Voir les tarifs dans le cahier de prix](#)





### Subvention neige

un séjour à prix  
encore plus léger  
du 08/02 au 08/03

## PRÉMANON

### En terres nordiques à Prémanon : le Jura vous attend !

Bienvenue au paradis du ski de fond avec plus de 200 km de pistes ! Découvrez l'un des plus beaux domaines français de ski de fond. Véritable paradis blanc, la station des Rousses, classée « Pays de Neige », est située aux portes de la Suisse et sur la « Grande Traversée du Jura ». Une station de ski à taille humaine.

### Hébergement

Situé à 800 mètres du bourg de Prémanon, le VVF Jura Les Rousses est composé d'un bâtiment de 3 niveaux desservis par ascenseur et comprend 28 appartements de 2 à 5 personnes avec terrasse ou balcon et de 10 chambres de 2 et 3 personnes équipées avec TV.

**Chambre 2 personnes (21/12 au 22/03/2025)** : chambre de 11 m<sup>2</sup> avec un lit double et (140x190) et une salle d'eau.

**Appartement 5 personnes + 1 bébé (21/12 au 04/01- 08/02 au 08/03)** : appartement de 35 m<sup>2</sup> avec un séjour-chambre, comprenant un canapé lit (140x190) et un lit simple (90x190), un espace sommeil comprenant un lit double (140x190) et une salle d'eau.

### Équipements et services

**Restauration** : Pour le petit déjeuner, un buffet complet où vous retrouverez du sucré et du salé. Pour le déjeuner et le dîner, en buffet ou à l'assiette (selon la période) dégustez des plats diversifiés et équilibrés, faisant la part belle aux spécialités culinaires de chaque territoire. Profitez de dîners thématiques en vacances scolaires.

**Spécial Réveillons** : dîners festifs à Noël et Nouvel An : apéritif, mets délicieux et surprises au menu...

Inclus dans les tarifs en pension complète.

**Espace bien-être** : Piscine intérieure chauffée et hammam (hammam accessible sur demande et interdit au moins de 16 ans.

Tennis de table, baby-foot et ludothèque.

**Draps fournis.**

**Baby kit** : lit parapluie (matelas et drap non fournis), baignoire et chaise haute (pour enfant de moins de 2 ans et sous réserve de disponibilité). À préciser lors de votre réservation.

**WIFI** dans les espaces communautaires.

**Ménage fin de séjour** (sauf cuisine et vaisselle).

Location linge de toilette\*, Early check-in\* et late check-out\*, laverie\*, parking, casier à ski.

**Animaux\*** : Acceptation des animaux du 23/12/2024 au 24/03/2025. Chiens de catégorie 1 et 2 interdits.

\*Payant

### A savoir

Arrivée à partir de 17h et départ jusqu'à 10h. En cas d'arrivée tardive après 20h, la résidence doit être prévenue par téléphone.

### Domaine skiable

Les Rousses (1120 m à 1 680 m), classé « pays de neige » au cœur du parc naturel régional du Haut-Jura. Les pistes de ski alpin et surf à 3 km. Navette inter-communale gratuite avec 4 passages au VVF. Vente sur place de forfait remontées mécaniques et location de matériel directement au village.

**Ski alpin** : 43 pistes

**Ski de fond** : à 800 mètres du VVF accessible à pied.

**Raquettes** : 10 km de pistes balisées.

### Vos enfants

**Club enfants 3/6 ans et club enfants des 7/10 ans** : du 23/12/24 au 06/01/25 – du 10/02/25 au 09/03/25

Animation du dimanche au vendredi. 8 demi-journées, 1 journée continue et 1 veillée jeux d'éveils et éducatifs, atelier (dessin, peinture, maquillage...), activités sportives et spectacle des clubs.

**Club ados 11/14 ans et club jeunes 15/17 ans** : du 23/12/24 au 06/01/25 – du 10/02/25 au 09/03/25

Animation du dimanche au vendredi. En « après ski » et veillées. Des activités funs et sportives. En début de séjour, le préambule pour faire connaissance et concorder le programme.

### Vos loisirs

**Animation adulte** : du 23/12/24 au 24/03/25

Animation du dimanche au vendredi. 5 activités par semaine (sortie découverte, dégustations...), 5 activités forme, 6 activités « après-ski » avec des pauses gourmandes, jeu apéro dont 1 « carrefour des régions », 6 soirées animées dont le spectacle VVF.

**Découverte** : Le parc polaire de la Chapelle-des-Bois, le lac Léman, Genève, la cité médiévale d'Yvoire, les caves d'affinage de Comté des Rousses, patinoire de Prémanon, le centre d'exploration Paul Emile Victor.

Plusieurs espaces dédiés aux familles : la piste des Inuits, le Yéti parc (module pour enfant avec tunnel, tyrolienne, igloo, l'acti cross dès 6 ans (parcours ludique avec tunnel, whoops, virages relevés et slalom).

Piste de luge thématisée, le parc olympique (patinoire piscine, salle de sport, spa).

Bowling, cinéma, discothèque et casino.

Chien de traîneaux et la Transjurassienne les 8 et 9 février (course de ski de fond).



Montagne

39

Jura



Pension  
complète



### Accès

- Voiture : RN 45 à 45Km de Genève et 8 km des Rousses.
- Train : Gare SNCF de Morez (10 km) ou gare de Bellegarde sur Valserine (59 km).



### Côté pratique

Office de tourisme de Prémanon

Tél. : 03 39 50 80 20

<https://www.jura-tourism.com>



### Lieu du séjour

VVF village

780 chemin des Maquisards Le Mont Fier

39220 Prémanon

Tél. : 03 84 60 78 51



### Comment formuler votre demande

Le "Bulletin d'inscription Vacances adultes et familles" est à renvoyer à la fondation accompagné des documents justificatifs :

**Documents à fournir**

- Bulletin de salaire de l'agent Justice de -3 mois
- Avis d'impôt 2024 sur les revenus 2023



### Renseignements

VVF

Tél : 04 73 43 00 58

Mail : [collectivites@vfvillages.fr](mailto:collectivites@vfvillages.fr)

### Réservation

01 44 77 98 70/62/59

[svf@fda-fr.org](mailto:svf@fda-fr.org)

**Voir les tarifs dans le cahier de prix**



**Subvention neige**  
un séjour à prix  
encore plus léger  
du 08/02 au 08/03

## SAINT-SAUVES

### Le Domaine des Puys

Le village de vacances est implanté à quelques kilomètres de la station du Mont-Dore et du village de Saint-Sauves d'Auvergne dans un domaine arboré de 31 hectares.

#### Hébergement

**84 chambres de 2 personnes** se regroupant par 2 pour former des **appartements de 4 personnes** avec loggia vitrée. 2 chambres PMR sur demande lors de la réservation, pour un accueil adapté, contactez le village.

#### Restauration

Petit déjeuner vacances scolaires : 7h30 à 10h, hors vacances scolaires : 7h30 à 9h30. Déjeuner 12h à 13h30. Dîner 19h à 20h30. Sandwicherie et buffet de crudités à disposition pour vos pique-niques à réserver la veille à l'accueil avant 18h.

N'hésitez pas à apporter : votre lunch box (que nous nous chargerons de laver), vos couverts, votre gourde, votre sac isotherme et un bloc de glace (que nous vous garderons bien au frais)

#### Équipements et services

**Piscine couverte et chauffée** (18x9 m). L'accueil est ouvert de 8h à 14h et de 17h à 20h. Boutique avec produits régionaux, cartes postales, jeux de société. Le bar\* est ouvert de 11h à 14h et de 16h à 22h (horaires à titre indicatif). Consommation en sus.

Espace lingerie: machine à laver\* et sèche-linge\*, matériel de repassage à disposition. Salles d'animations, salon, mur d'escalade intérieur. Ping-pong. Parking extérieur gratuit non gardé devant le village vacances. WIFI gratuit à l'accueil, bar et salons. Sur place avec participation: "bien-être" massage et réflexologie sur RDV\*, billard\*.

\*Payant.

#### Domaine skiable

La station du Mont-Dore (de 1 200 à 1 840 m) se situe à 14 km du village de vacances. 41 km de pistes (32 pistes), 14 remontées mécaniques de tous niveaux, 3 pistes de luges sécurisées, espace "bosses", 1 snow park, 1 zone speed riding, 1 Slalom débutants. Grâce à la liaison avec Super Besse, c'est au total 84 km de pistes, avec enneigement artificiel sur 2 400 m de pistes (70% du domaine). 48 km de pistes pour le ski de fond (2 pistes et 1 itinéraire nordique) depuis la base du Capucin. (informations station, non contractuelles). **Navette VTF gratuite pendant les vacances scolaires et selon conditions météo pour vous rendre au pied des pistes de la station du Mont Dore.**

#### Vos enfants

Les enfants sont accueillis gratuitement selon le rythme suivant : **Vacances scolaires hiver** : dimanche au vendredi en journée continue 48H/semaine. **Bébé club (3 mois/-4 ans)**, **mini club (4/-6 ans)**, **maxi club (6/-12 ans)**. Les activités proposées sont liées à l'âge des enfants: éveil, jeux de découvertes, les animateurs diplômés ne prennent pas en charge l'activité ski, mais permettent aux enfants de prendre contact avec la neige.

#### Vos loisirs

Réveil tonique, détente à la piscine, tournois sportifs, découverte de la région, balades en raquettes (hiver) dont 1 gratuite par semaine (matériel inclus- selon conditions météo). Pendant les vacances scolaires, initiation à l'escalade sur mur.

En soirée : Fêtes, jeux, spectacles, soirées dansantes, une soirée « carrefour des régions ».

#### Dans les environs

À proximité en supplément : chiens de traineau, patinoire naturelle, bowling, remise en forme, visites touristiques, la tyrolienne de Super Besse, casino et cinéma à la Bourboule.

#### À savoir

Linge de lit fourni, lits faits à l'arrivée

Serviette de bain et de toilette fournies

(renouvellement : 3,5€/kit - Tarif 2024 à titre indicatif)

Apporter vos draps de bain pour la piscine.

Ménage de fin de séjour inclus, ménage en cours de séjour à votre charge

**Mise à disposition des hébergements le 1er jour à partir de 17h (1ère prestation dîner) jusqu'au jour du départ 10h**

(Dernière prestation petit déjeuner). Si vous prévoyez d'arriver après 20h, prévenez le village dès que possible. Un repas froid pourra vous être proposé.

**Pour vos bébés** : lits-toile 120x60 avec literie remis sur demande avant l'arrivée, baignoires et chaises hautes à disposition à l'accueil ou en salle de restaurant.

Animaux non admis.



Montagne

63 Puy-de-Dôme



Pension complète



#### Accès

- **Voiture** : À 7 km de la Bourboule, 57 km de Clermont-Ferrand, 17 km du Puy de Sancy
- **Train** : À 2,5 km de la gare SNCF de Laqueuille (transfert payant sur réservation jusqu'au village de vacances)



#### Côté pratique

Comité régional du tourisme d'Auvergne

Tél. : 04 73 29 49 49

[www.auvergne-tourisme.info](http://www.auvergne-tourisme.info)



#### Lieu du séjour

Village vacances VTF  
"Le Domaine des Puys"  
63950 St Sauves d'Auvergne

Tél 04 73 81 00 31

[vifsaupes@vif-vacances.com](mailto:vifsaupes@vif-vacances.com)



#### Comment formuler votre demande

Le "Bulletin d'inscription Vacances adultes et familles" est à renvoyer à la fondation accompagné des documents justificatifs :

**Documents à fournir**

- Bulletin de salaire de l'agent Justice de -3 mois
- Avis d'impôt 2024 sur les revenus 2023



#### Renseignements

VTF

Tél : 04 42 95 86 30

Mail : [vifpartenaires@vif-vacances.com](mailto:vifpartenaires@vif-vacances.com)

#### Réservation

Tél. : 01 44 77 98 70/62/59

Mail : [svf@fda-fr.org](mailto:svf@fda-fr.org)

[Voir les tarifs dans le cahier de prix](#)



### Subvention neige

un séjour à prix encore plus léger du 08/02 au 08/03



## AUSSOIS

### Les flocons d'argent

Située dans la vallée de la Maurienne et aux portes du Parc National de la Vanoise, Aussois est une station-village à 1 500 m d'altitude, **très facile d'accès**, qui a su conserver son authenticité et son charme. Labellisé Famille Plus, le « village station des familles » offre toutes les infrastructures nécessaires pour réserver le meilleur accueil aux familles et faire le bonheur des enfants.

La résidence bénéficie d'une situation unique au pied des pistes, avec des commerces intégrés (épicerie / Dépôt de pain, restaurant, école de ski, location de skis...).

### Hébergement

La résidence se compose de résidences-chalets de 2 à 5 étages, située directement aux pieds des pistes. Les logements sont orientés vers les pistes, les montagnes ou vers le vieux village.

Tous les logements disposent d'un balcon (ou d'une terrasse non fermée pour les appartements au rez-de-chaussée), d'une kitchenette équipée avec plaques de cuisson, four à micro-ondes, grill, lave-vaisselle, cafetière électrique, bouilloire électrique, grille-pain, réfrigérateur, TV inclus.

Ascenseurs dans tous les chalets. Vous trouverez également de la vaisselle en quantité suffisante, les couettes et oreillers.

**2 pièces 4 personnes (env. 30/35 m2) :** Séjour avec canapé-lit (2 couchages), chambre de plain-pied ou chambre fermée en duplex avec 2 lits simples ou canapé-lit gigogne (2 lits), salle de bains avec wc séparés ou salle d'eau avec wc. TV.

**3 pièces 6 personnes (env. 35/40 m2) :** Séjour avec canapé-lit (2 couchages), chambre avec 1 lit double, cabine avec 2 lits superposés\*\*, salle de bains, wc séparés. TV.

\*\*le lit du haut n'est pas adapté pour les enfants de moins de 6 ans.

### Équipements et services

**Animaux admis** (avec supplément)

La résidence est équipée d'une  **piscine intérieure chauffée**, d'un **espace bien-être** avec 2 saunas\*, d'un espace fitness, d'un salon d'accueil avec un espace dédié aux enfants (jeux et coloriage), un local à skis, d'une laverie. Parking extérieur et Parking couvert\*.

Draps\*, linge de toilette\*, ménage de fin de séjour\* proposés en supplément.

Avec pré-réservation et selon disponibilités : lit bébé et chaise haute installés dans l'appartement\*.

\*payant.

### Domaine skiable

Le domaine skiable d'Aussois propose 55 km de pistes entre 1500 et 2750 mètres d'altitude (1250 mètres de dénivelé).



### Ski alpin

21 pistes balisées : 5 pistes vertes, 6 pistes bleues, 7 pistes rouges et 3 pistes noires, desservies par 8 remontées mécaniques. Pour accéder au sommet, 15 minutes seulement suffisent !

Un boardercross (Boarder Cross Rail Park), un snowpark, un big air bag et un stade de slalom en libre accès.

Aussois étant une station particulièrement ensoleillée (seule station exposée au sud de toute la Haute Maurienne Vanoise), 130 enneigeurs répartis sur l'ensemble du domaine garantissent un bon enneigement pour vos journées de glisse.

### Ski de fond

Domaine nordique du Monolithe Aussois - Val Cenis Sardières. Le domaine skiable nordique propose 30 km de pistes forestières (2 pistes vertes, 2 pistes bleues et 3 pistes rouges) dédiées au ski de fond.

### Dans les environs

- Piste de luge.
- Randonnées et sorties raquettes à Aussois, 5 itinéraires et 22 km de sentiers piétons et sentiers raquettes balisés pour faire de belles randonnées à pied ou à raquettes.
- Via ferrata du Diable à Aussois, snake glisse, chiens de traîneau, Initiation cascade de glace à Aussois.



Montagne

73

Savoie



Location



### Accès

- Voiture : A43 ou A41 de Genève, Lyon et Valence, sortie n°30 Modane Haute Maurienne Vanoise, puis N6 jusqu'à Modane et suivre la direction d'Aussois (7km)
- Train : Gare de Modane (7 km)



### Côté pratique

Office de tourisme :

Haute Maurienne Vanoise

Tél. : 04 79 05 99 06

[www.haute-maurienne-vanoise.com](http://www.haute-maurienne-vanoise.com)



### Lieu du séjour

Résidence Goelia Les Flocons d'Argent

Route des barrages

73500 Aussois

Tél. : 04 79 05 03 51

Info.aussois@goelia.com



### Comment formuler votre demande

Le "Bulletin d'inscription Vacances adultes et familles" est à renvoyer à la fondation accompagné des documents justificatifs :

- Bulletin de salaire de l'Agent Justice de -3 mois
- Avis d'impôt 2024 sur les revenus 2023



### Renseignements

Goelia service Réservations CSE  
01 87 12 70 95 - [cse@goelia.com](mailto:cse@goelia.com)

### Réservation

Tél. : 01 44 77 98 70/62/59

Mail : [svf@fda-fr.org](mailto:svf@fda-fr.org)

[Voir les tarifs dans le cahier de prix](#)

Nouveau !



## MÉRIBEL



**Subvention neige**  
un séjour à prix  
encore plus léger  
du 08/02 au 08/03

### Résidence Méribel les 3 vallées

Pour votre séjour au ski au pied des pistes, la Résidence VVF Méribel Les 3 Vallées vous accueille au cœur de Méribel, un village haut de gamme qui a su garder son charme et sa convivialité ! Son architecture se compose d'un ensemble de chalets aux façades de pierres et de bois. C'est aussi la porte d'entrée du fabuleux domaine des 3 Vallées, le plus grand domaine skiable du monde !

### Hébergement

Dans le hameau de Mottaret, dominant les pistes, le VVF Résidence Méribel Les 3 Vallées est constitué d'un bâtiment de 5 niveaux desservis par ascenseurs. Elle comprend 49 appartements de 2 à 8 personnes, tous équipés de balcon ou terrasse.

Appartement avec balcon de **2 pièces 4 personnes + 1 bébé (30 m<sup>2</sup>)** avec un séjour chambre avec espace cuisine comprenant un canapé-lit (160x190), une chambre comprenant deux lits simples (80x190), une salle d'eau et un WC. Accueil d'un lit bébé possible. TV.

### Équipements et services

Draps fournis.

**Baby kit** : lit parapluie (matelas et drap non fournis), baignoire et chaise haute (pour enfant de moins de 2 ans et sous réserve de disponibilité). À préciser lors de votre réservation.

**Wifi** dans les logements et les espaces communautaires.

**Ménage fin de séjour** (sauf cuisine et vaisselle).

Location linge de toilette\*

Early check-in\* et late check-out\*

Parking, places limitées (à réserver directement auprès de la résidence) \*

**Restauration\*** : Salle de petits déjeuners avec petit déjeuner à emporter.

**Ludothèque.**

**Animaux\*** : Acceptation des animaux du **23/12/2024 au 21/04/2025**. Chiens de catégorie 1 et 2 interdits.

Casier à ski.

\*Payant

### A savoir

Arrivée à partir de 17h et départ jusqu'à 10h. En cas d'arrivée tardive après 20h, la résidence doit être prévenue par téléphone.

### Domaine skiable et activités neiges

Domaine des 3 vallées « Courchevel, les Menuires et Val Thorens ». Des navettes gratuites "Méribus" vous permettent d'accéder aux différents villages de Méribel.

**Ski alpin** : domaine de Méribel, 150 km de pistes - domaine des 3 vallées, 600 km de pistes

**Ski de fond** : 33 km de pistes balisées sur 2 sites. 3 itinéraires permanents de ski de randonnée avec guides accompagnateurs

**Autres activités** : pistes de luge, cascade de glace, initiation biathlon...

### Vos loisirs

Le Parc National de la Vanoise, la cité médiévale de Conflans, les chemins du Baroque. Les coopératives laitières et caves d'affinage de Beaufort. Plusieurs espaces dédiés aux familles : la piste des Inuits, le Yéti parc (module pour enfant avec tunnel, tyrolienne, igloo, l'acti cross dès 6 ans (parcours ludique avec tunnel, woops, virages relevés et slalom).

Piste de luge thématisée, le parc olympique (patinoire piscine, salle de sport, spa).

Bowling, cinéma, discothèque et casino.



Montagne

73

Savoie



Location



### Accès

- **Voiture** : A43 Albertville, RN90 Moûtiers puis D90 Méribel.
- **Train** : Gare SNCF de Moûtiers (24 km).



### Côté pratique

Office de tourisme de Méribel

Tél. : 04 79 08 60 01

www.meribel.net



### Lieu du séjour

Résidence VVF le Fontany

Route du Laitolet-chemin des Jonquilles

73550 Méribel Mottaret

Tél. : 04 58 24 00 27



### Comment formuler votre demande

Le "Bulletin d'inscription Vacances adultes et familles" est à renvoyer à la fondation accompagné des documents justificatifs :

**Documents à fournir**

- Bulletin de salaire de l'Agent Justice de -3 mois
- Avis d'impôt 2024 sur les revenus 2023



### Renseignements

VVF

Tél : 04 73 43 00 58

Mail : collectivites@vfvillages.fr

### Réservation

Tél. : 01 44 77 98 70/62/59

Mail : svf@fda-fr.org

[Voir les tarifs dans le cahier de prix](#)



## Subvention neige

un séjour à prix  
encore plus léger  
du 08/02 au 08/03

Nouveau !



# PEYRAGUDES

## Résidence le Privilège

La résidence est située au cœur de la station de Peyragudes et s'intègre parfaitement à son environnement grâce à son architecture composée de bois, de pierre et d'ardoises. A 1500 mètres d'altitude, entourée de pics culminant à 3000 mètres d'altitude. Peyragudes est l'une des stations les plus dynamiques des Pyrénées. La résidence est située en pied de piste et à 50 mètres du centre de la station. Accès inclus au centre balnéo à 100 mètres de la résidence.

### Hébergement

(Sur demande et selon disponibilité : prêt de grille-pain, bouilloire, sèche-cheveux et rallonge)

**2 pièces 4 personnes (env.25 m<sup>2</sup>) :** Coin cuisine équipé avec réfrigérateur, plaques vitrocéramiques, hotte, four micro-ondes, lave-vaisselle et cafetière à filtre. Séjour avec 2 banquettes-lits simples (80x190) + TV. 1 chambre avec un lit double (140x190) ou un lit gigogne (2 couchages) (80x190). Salle de bain avec douche et WC. Balcon.

**3 pièces 6 personnes (env.35 m<sup>2</sup>) :** Coin cuisine équipé avec réfrigérateur, plaques vitrocéramiques, hotte, four micro-ondes, lave-vaisselle et cafetière à filtre. Séjour avec 2 banquettes-lits simples (80x190) +TV. 1 chambre avec un lit double (140x190) ou 2 lits simples (80x190). 1 chambre avec lits superposés (80x190). Salle de bain avec douche et WC séparés. Balcon.

**4 pièces 8 personnes (env.55 m<sup>2</sup>) :** Coin cuisine équipé avec réfrigérateur, plaques vitrocéramiques, hotte, four micro-ondes, lave-vaisselle et cafetière à filtre. Séjour avec un lit gigogne (280x190) + TV. À l'étage 1 chambre avec un lit double (140x190) et une chambre avec lits jumeaux. Au RDC 1 chambre avec 2 lits simples (80x190). 1 chambre avec 1 lit simple (80x190). Salle de bain avec douche et WC séparés. Balcon.

### Équipements et services

**Draps et serviettes fournis.**

**Wifi** dans toute la résidence en bas débit.

**Réception :** Ouverture tous les jours de 8h à 11h / 16h à 19h sur la haute saison et de 8h à 11h / 16h à 19h avec fermeture le dimanche après-midi et le mercredi toute la journée sur la basse saison.

**Accès inclus au centre Balnéo « le Spassio » avec sauna / hammam/ piscine** à 100 mètres de la résidence (ouverture de 13h à 19h -Basse saison : Fermé les lundis et vendredis. – Haute saison : fermé les vendredis et samedis.

**Lits bébé/chaise bébé\*** 25 €/ semaine

**Laverie\*** 5 €/lavage et 3€/séchage et early check in\* 75€/logement (sous réserve de disponibilité).

**Kit entretien inclus** (éponge, sac poubelle, papier toilette, nettoyant multi-usage, pastille lave-vaisselle.

**Animaux\*** : 65€/semaine chiens de catégorie 1 et 2 interdits (1 animal max par appartement).

Parking extérieur gratuit, casier à ski.

\*Payant

### À savoir

Arrivée à partir de 17h et départ jusqu'à 10h. En cas d'arrivée tardive, la résidence doit être prévenue par téléphone.

**Caution\* :** 300€/logement à l'arrivée. Si logement rendu non propre facturation de 100€ (logement 4 pers.) ou 120€ (logement 6 pers.) ou 190€ (logement 8 pers.) - carte bancaire uniquement.

\*Payant

### Domaine skiable

60 km de pistes – 230 enneigeurs. Piste de luge et espace débutant. Domaine des deux versants avec 17 remontées mécaniques.

### Vos loisirs

Animations en partenariat avec GULLI sur la station

Snake Gliss /Snowscoot /airboard /Chiens de traineau / Construction d'igloos / Cinéma

Agorespace : jeux pour les petits + un terrain multisports (Football, Basket)

Garderie + centre de loisirs de Peyresourde / location de poussettes

Canyon hivernal (exploration canyon - accessible aux plus de 16 ans)

Promenade en dameuse au coucher du soleil

Extremecarving - Speed-riding



Montagne

65

Hautes-Pyrénées



Location



### Accès

- **Voiture :** A64 en venant de Toulouse sortie 16 Lanmezan, D929 puis D618 direction Peyragudes. A62 en venant de Paris et Bordeaux puis A64.
- **Train :** Gare SNCF de Luchon (15 km). Navette et ski bus possible au départ des gares de Toulouse, Trabes et Lourdes.



### Côté pratique

Office de tourisme de Peyragudes

Tél. : 05 62 99 69 99

[www.peyragudes.com](http://www.peyragudes.com)



### Lieu du séjour

Résidence Vancéole Privilège

934 rue des Baises - Versant Peyresourde

65240 Peyragudes

Tél. : 05 62 99 62 81



### Comment formuler votre demande

Le "Bulletin d'inscription Vacances adultes et familles" est à renvoyer à la fondation accompagné des documents justificatifs :

**Documents à fournir**

- Bulletin de salaire de l'agent Justice de -3 mois
- Avis d'impôt 2024 sur les revenus 2023



### Renseignements

Vacanceole  
[collectivites@vacanceole.com](mailto:collectivites@vacanceole.com)

### Réservation

Tél. : 01 44 77 98 70/62/59

Mail : [svf@fda-fr.org](mailto:svf@fda-fr.org)

[Voir les tarifs dans le cahier de prix](#)



## Subvention neige

un séjour à prix  
encore plus léger  
du 08/02 au 08/03



# PEYRAGUDES

## Résidence les balcons du soleil

Au centre de la station de ski de Peyragudes, la résidence avec ascenseurs bénéficie d'un ensoleillement maximum et d'une vue panoramique sur la station, les vallées et les sommets environnants. Elle est située à 400 mètres des pistes et des navettes gratuites sont à votre disposition pour y accéder. Tous les appartements sont exposés sud-ouest et sud avec une très belle vue sur la vallée du Louron.

### Hébergement

**2 pièces 4 personnes (env.28 m²) :** Cuisine équipée avec réfrigérateur, plaques vitrocéramiques, hotte, four micro-ondes, lave-vaisselle et cafetière à filtre. Bouilloire et grille-pain. Séjour avec TV et 2 banquettes. 1 chambre avec un lit double ou 2 lits simples. Salle de bain avec douche ou baignoire et WC séparés. Balcon ou terrasse.

**2 pièces 6 personnes (env.36 m²) :** Cuisine équipée avec réfrigérateur, plaques vitrocéramiques, hotte, four micro-ondes, lave-vaisselle, cafetière à filtre, bouilloire et grille-pain. Séjour avec TV et 2 banquettes. 1 chambre avec un lit double et 1 cabine avec lits superposés. Salle de bain avec douche ou baignoire et WC séparés. Balcon ou terrasse. Certains logements sont en duplex.

### Équipements et services

**Draps et serviettes fournis.**

**Wifi** dans toute la résidence.

**Réception :** Ouverture tous les jours de 8h à 11h / 16h à 19h sur la haute saison et de 8h à 11h / 16h à 19h avec fermeture le dimanche après-midi et le mercredi toute la journée sur la basse saison.

**Accès inclus au centre Balnéo « le Spassio »** avec sauna/hammam /piscine à 400 mètres de la résidence (ouverture de 13h à 19h -Basse saison : Fermé les lundis et vendredis. – Haute saison : fermé les vendredis et samedis.

**Lits bébé/chaise bébé en prêt** selon disponibilité et sur réservation.

**Kit entretien inclus** (éponge, sac poubelle, papier toilette, nettoyant multi-usage, pastille lave-vaisselle.

**Animaux\* :** 65€/semaine chiens de catégorie 1 et 2 interdits (1 animal max par appartement).

Parking extérieur gratuit, casier à ski.

\*Payant

### À savoir

**Arrivée à partir de 17h et départ jusqu'à 10h.** En cas d'arrivée tardive, la résidence doit être prévenue par téléphone.

**Caution\* :** 300€/logement à l'arrivée. Si logement rendu non propre facturation de 100€ (logement 4 pers.) ou 120€ (logement 6 pers.) - carte bancaire uniquement.

\*Payant

### Domaine skiable

60 km de pistes – 230 enneigneurs. Piste de luge et espace débutant. Domaine des deux versants avec 17 remontées mécaniques.

### Vos loisirs

Snake Gliss

Snowscot / airboard

Chiens de traineau

Construction d'igloos

Piste de luge géante

Cinéma – Ludothèque

Canyon hivernal (exploration canyon - accessible aux plus de 16 ans)

Promenade en dameuse au coucher du soleil

Extremecarving - Speed-riding

Garderie + centre de loisirs de Peyresourde



Montagne

65

Hautes-Pyrénées



Location



### Accès

- **Voiture :** A64 en venant de Toulouse sortie 16 Lanmezan, D929 puis D618 direction Peyragudes. A62 en venant de Paris et Bordeaux puis A64.
- **Train :** Gare SNCF de Luchon (15 km). Navette et ski bus possible au départ des gares de Toulouse, Trabes et Lourdes.



### Côté pratique

Office de tourisme de Peyragudes

Tél. : 05 62 99 69 99

[www.peyragudes.com](http://www.peyragudes.com)



### Lieu du séjour

Résidence Vancéole

Les Balcons du Soleil

Balestas

65240 Germ-Peyragudes

Tél. : 05 18 22 01 30



### Comment formuler votre demande

Le "Bulletin d'inscription Vacances adultes et familles" est à renvoyer avec les documents suivants :

- Bulletin de salaire de l'agent Justice de -3 mois
- Avis d'impôt 2024 sur les revenus 2023



### Renseignements

Vancéole

[collectivites@vacanceole.com](mailto:collectivites@vacanceole.com)

### Réservation

Tél. : 01 44 77 98 70/62/59

Mail : [svf@tda-fr.org](mailto:svf@tda-fr.org)

[Voir les tarifs dans le cahier de prix](#)





## Subvention neige

un séjour à prix  
encore plus léger  
du 08/02 au 08/03



Nouveau !



# LE GRAND VAL-CENIS

## Des villages traditionnels dans une nature intacte

Le VVF club de Val-Cenis comprend 2 sites distants de 450 mètres de chaque côté de la rivière l'Arc : Rive Droite avec 95 logements intégrés dans la station-village, répartis dans des petits ensembles de 1,2 ou 3 étages. A proximité du télécabine de Val-Cenis Le Haut, de la piscine municipale et des navettes municipales. Rive Gauche avec 59 appartements dans deux bâtiments reliés situés directement sur les pistes. Après le ski, profitez de l'espace bien-être (sauna-hammam).

## Hébergement

En location (secteur le Haut) :

**Appartement 3 pièces 7 personnes + 1 bébé (8/02 au 8/03) :**

35 m<sup>2</sup> environ avec un séjour-chambre avec espace cuisine comprenant un canapé-lit (160x190), une chambre comprenant un lit simple (90x190) et deux lits superposés (90x190), une chambre comprenant deux lits superposés (90x190), une salle d'eau et un WC. TV.

**Appartement 2 pièces 5 personnes + 1 bébé (21/12 au 4/01 + 8/02 au 8/03 + 5/04 au 19/04) :**

28 m<sup>2</sup> environ avec un séjour-chambre avec espace cuisine comprenant un canapé-lit (160x190), une chambre comprenant un lit simple (90x190) et deux lits superposés (90x190), une salle d'eau et un WC. TV.

En pension complète (secteur Planchamp) :

**Appartement 2 pièces 6 personnes + 1 bébé (21/12 au 04/01 + 8/02 au 8/03 + 5/04 au 19/04) :**

30 m<sup>2</sup> environ répartis sur deux étages avec au rez-de-chaussée un séjour-chambre avec espace cuisine comprenant un canapé-lit (160x190), une chambre cabine comprenant deux lits superposés (90x190), une salle d'eau et un WC. Au 1er étage, une mezzanine ouverte comprenant deux lits simples (90x190). TV.

**Appartement 2 pièces 4 personnes (21/12 au 04/01 + 8/02 au 08/03 + 5/04 au 19/04) :**

28 m<sup>2</sup> environ répartis sur 2 étages avec au rez-de-chaussée un séjour avec espace cuisine, une chambre cabine comprenant deux lits superposés (90x190), une salle d'eau et un WC. Au 1er étage une mezzanine ouverte comprenant deux lits simples (90x190). TV.

## Équipements et services

**Restauration (en pension complète) :** Pour le petit déjeuner, un buffet complet où vous retrouverez du sucré et du salé. Pour le déjeuner et le dîner, en buffet ou à l'assiette (selon la période) dégustez des plats diversifiés et équilibrés, faisant la part belle aux spécialités culinaires de chaque territoire. Profitez de dîners thématiques en vacances scolaires.

**Spécial Réveillons :** dîners festifs à Noël et Nouvel An : apéritif, mets délicieux et surprises au menu... Inclus dans les tarifs en pension complète.

**Espace bien-être :** Sauna et hammam (hammam accessible sur demande et interdit au moins de 16 ans).

**Draps fournis.**

**Baby kit :** lit parapluie (matelas et drap non fournis), baignoire et chaise haute (pour enfant de moins de 2 ans et sous réserve de disponibilité). À préciser lors de votre réservation.

**Wifi** dans les logements et les espaces communautaires.

Ménage fin de séjour (sauf cuisine et vaisselle).

Location linge de toilette\*, Early check-in\* et late check-out\*, laverie\*, parking, casier à ski.

Billard, baby-foot, ludothèque et bibliothèque, la bulle (espace dédié au 11-17 ans).

\*Payant

## A savoir

Arrivée à partir de 17h et départ jusqu'à 10h. En cas d'arrivée tardive après 20h, la résidence doit être prévenue par téléphone.

## Domaine skiable

**Domaine Val-Cenis Vanoise, 1300 à 2800 m :** 125 km de pistes - 56 pistes, 27 remontées mécaniques : 2 télécabines - 5 télésièges débrayables - 9 télésièges - 11 téléskis.

2 Snowparks, 2 boardercross et 2 espaces free-ride.

Retour ski aux pieds pour Planchamp et Val Cenis le Haut.

**Ski alpin :** domaine de Val-Cenis, 125 km de pistes - 300 km sur l'ensemble du domaine

**Ski de fond :** 3 boucles à côté du VVF pour le domaine de Bressans labellisé "4 sapins", soit 133 km de pistes

**Raquettes :** itinéraires à proximité du VVF, randonnées aux abords du lac du Mont-Cenis

**Autres activités :** piste de luge de 900 m.

## Vos enfants

Divers clubs proposés pour vos enfants de moins de 3 mois à 17 ans avec des activités adaptées par tranche d'âge. (plus d'informations sur notre site internet sur la page du séjour).

## Vos loisirs

**Animation adulte :** du 23/12/24 au 21/04/25

Animation du dimanche au vendredi. 5 activités par semaine (sortie découverte, dégustations...), 5 activités forme, 6 activités « après-ski » avec des pauses gourmandes, jeu apéro dont 1 « carrefour des régions », 6 soirées animées dont le spectacle VVF.

**Découverte :**

Patinoire gratuite pour les vacanciers VVF.

Chien de traîneau, bowling, cinéma, Bonneval sur Arc.



Montagne

73 Savoie



Location  
et pension  
complète



## Accès

- **Voiture :** A43 en direction de Turin, sortie n°30 Modane puis RD 1006.
- **Train :** Gare SNCF de Modane (25 km) puis correspondance en bus.



## Côté pratique

Office de tourisme de ValCenis

Tél. : 04 79 05 99 06

[www.valcenis.com](http://www.valcenis.com)



## Lieu du séjour

VVF village Val Cenis le Haut - place du Pichet

VVF village Val Cenis - le Planchamp

73480 Le Grand Val-Cenis

Tél. : 04 79 05 92 88



## Comment formuler votre demande

Le "Bulletin d'inscription Vacances adultes et familles" est à renvoyer à la fondation accompagné des documents justificatifs :

- Bulletin de salaire de l'agent Justice de -3 mois
- Avis d'impôt 2024 sur les revenus 2023



## Renseignements

VVF

Tél : 04 73 43 00 58

Mail : [collectivites@vfvillages.fr](mailto:collectivites@vfvillages.fr)

## Réservation

Fondation d'Aguesseau

Tél. : 01 44 77 98 70/62/59

Mail : [svf@fda-fr.org](mailto:svf@fda-fr.org)

Voir les tarifs dans le cahier de prix





### Subvention neige

un séjour à prix encore plus léger du 08/02 au 08/03



## ARC 2000 VILLAGE CLUB ALTITUDE\*\*\*\*

### Votre séjour au ski aux Arcs

Pour votre séjour au ski, le Village Club Altitude des Arcs, situé à 5- 10 minutes des pistes fraîchement rénové, est un point de départ parfait pour rejoindre le domaine skiable Paradiski, mais également un cocon idéal pour se détendre face au massif du Mont Blanc. Admirez le paysage depuis la terrasse ensoleillée, régalez-vous dans un restaurant panoramique face au Mont-Blanc. Profitez de la piscine intérieure chauffée. Le bar vous accueille dans un beau salon avec cheminée pour vos retours ski gourmands (crêpes, gaufres, gâteaux...).

### Hébergement

Le Village Club Altitude est composé de 190 chambres contemporaines et rénovées de 2 à 3 personnes et certaines chambres sont communicantes pour recréer des mini-suites familiales (4 à 6 personnes). Elles sont équipées d'une télévision à écran plat, d'un coffre-fort et d'un kit bébé (sur demande). Les salles de bains sont équipées de douche, sèche-serviettes, sèche-cheveux, w.c. séparés. (Détails sur le site de la fondation).

### Restauration

Petit déjeuner et déjeuner sous forme de buffet. Afterski gourmand à partir de 17h dans la salle de spectacle. Dîner sous forme de buffet et show cooking. Chaque semaine, un Menu Signature vous est proposé.

Sur place : Repas pour bébé, paniers pique-nique pour déjeuner sur les pistes, menu Savoyard. Bar\* avec la carte M'Bistro\* (planches pour l'apéritif avec fromages et charcuteries locales et une sélection de vins\*\*)

\*payant \*\*à consommer avec modération.

### Equipements et services

- **Espace bien être** : piscine intérieure chauffée, hammam, sauna, bains à remous (sur réservation auprès de la réception ou du Spa, dans la limite d'un accès par jour et par personne). Serviettes en prêt, tongs obligatoires (en vente sur place).
- **Spa** : Cabines de soins dont des cabines Duo (temps de soins 25 min, 60 min ou 90 min), tisanderie.
- Buanderie\* et parking \*couvert de 20 places. Coin lounge avec cheminée, billard, salle de spectacle. Ski room, laverie, bagagerie, prêt de matériel et jeux.

\*Massages et soins payants.

### A savoir

- Ménage et lits faits quotidiennement.
- Linge de toilette fourni (changé 2 fois par semaine).
- Kit bébé sur réservation et selon disponibilité (1 lit enfant, chaise bébé, pot et baignoire bébé).
- Produits d'accueil en chambre.
- Wifi (chambres et espaces communs).

### Domaine skiable

**Paradiski 1 200- 3 226 m**

3 stations Les Arcs, La Plagne et Peisey-Vallandry avec 425 km de pistes dont 70% au-dessus de 2000 m d'altitude et 22% en forêt.

12 pistes vertes, 137 pistes bleues, 79 pistes rouges et 36 pistes noires. 2 snowparks.

### Vos enfants

• **Club baby (18 mois à 3 ans)** : 8h30-12h et 13h30-17h du lundi au vendredi.

Places limitées à réserver en même temps que le séjour

• **Club kids 4 à 6 ans et club junior 7 à 10 ans** : en vacances scolaires 6 journées et 6 veillées du dimanche au vendredi 9h-17h30 et 19h-20h30. Hors vacances scolaires 5 journées + 1 veillée du lundi au vendredi (2 déjeuners + 1 dîner) de 9h-12h et 14h-17h (veillée de 19h à 21h).

• **Club teens 11 à 13 ans et club ados 14 à 17 ans** : pendant les vacances du dimanche au vendredi dès 17h. Accès au Squat en libre accès (aux heures d'ouverture de la réception).

### Vos loisirs

- **Animation adultes** : MMV Games avec Kahoot, défis, chasse au trésor digitale. Découverte de la réalité virtuelle, tournois sportifs, soirées dansantes, spectacle des enfants, show MMV.
  - **Moment snow** : bataille de boule de neige, descente en flambeau, sortie raquettes, prêt de raquettes.
  - **Moment zen** : activités fitness, réveils musculaires, séances de stretching, séances AquaZen ou Aquatonic en piscine.
- Et beaucoup d'autres activités à découvrir sur le domaine.

**Arrivée le samedi à partir de 18 h.** En cas d'arrivée tardive, il est impératif de prévenir le village club qui vous indiquera la marche à suivre. **Départ le samedi avant 9h impérativement.**

**Séjour 7 jours / 7 nuits en formule Pension complète** (vin et jus de fruits à discrétion).



Montagne

73 Savoie



Pension Complète



### Accès

- **Voiture** : Autoroute jusqu'à Chambéry-Albertville, route 2 voies jusqu'à Moûtiers puis direction Bourg- St -Maurice (RN 90). Ensuite 30 km de route de montagne (D119) jusqu'à Arc 2000. Equipement neige recommandé.
- **Train** : Gare SNCF de Bourg Saint Maurice (26 km). Navettes inter-stations gratuites (dont funiculaires)



### Côté pratique

Office de tourisme des Arcs

Tél. : 04 79 07 61 11

www.lesarcs.com



### Lieu du séjour

Village Club MMV Altitude

ZAC Arcs 2000- Le Drosset

73700 BOURG SAINT MAURICE



### Comment formuler votre demande

Le "Bulletin d'inscription Vacances adultes et familles" est à renvoyer à la fondation accompagné des documents justificatifs :

Documents à fournir

- Bulletin de salaire de l'Agent Justice de -3 mois
- Avis d'impôt 2024 sur les revenus 2023



### Renseignements

MMV

Service Clients

Tél. : 04 92 12 43 21

Email : serviceclient@mmv.fr

### Réservation

Tél. : 01 44 77 98 70/62/59

Mail : svf@fda-fr.org

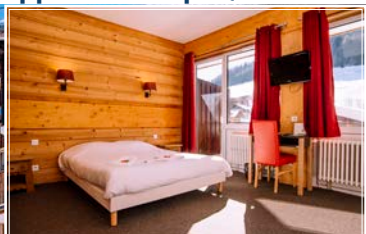
Voir les tarifs dans le cahier de prix

**Vous avez apprécié ce séjour, il revient !**



### Subvention neige

un séjour à prix  
encore plus léger  
du 28/12 au 05/04



## MORZINE

### En plein cœur de la station

Entre Mont-Blanc et lac Léman, l'élégante station de Morzine profite d'une position privilégiée au cœur de l'exceptionnel domaine des Portes du Soleil. Avec son air de grand chalet savoyard, le Village Club du Soleil cultive la douceur de vivre et les bons moments partagés au coin de la cheminée. Les pistes sont accessibles à une centaine de mètres à pied et le village club est situé au cœur de la station.

### Hébergement

**62 chambres de 2 à 6 lits.** Avec douche ou baignoire, wc, télévision, certaines avec balcon. Linge de toilette fourni et lits faits à l'arrivée. Ménage une fois par semaine.

### Restauration

**Pension complète sous forme de buffet à volonté.** Vin aux repas compris\*\*. Réveillons de Noël et Jour de l'An inclus. Dîners thématiques et repas montagne une fois par semaine.

Possibilité de repas « pique-nique » à emporter en randonnée ou pour skier non-stop (hors jour de départ).

Restauration en terrasse possible (selon conditions climatiques).

\*\*à consommer avec modération

### Equipements et services

**Bar\* salon avec cheminée et terrasse, accès internet WIFI** (bas débit) gratuit au bar et à l'accueil, casiers à ski, informations touristiques, sèche-cheveux, prêt de jeux de société et livres en libre-service. Baby foot\*, billard\*

Matériel bébé sur demande : baignoire, lit, marche pied, barrière de lit et poussette-canne. Matériel à disposition à la réception : chauffe-biberon, poussette (selon disponibilités).

**Espace bien-être avec sauna, hammam, bain bouillonnant** 6j/7, réservé aux adultes et aux enfants de +16 ans accompagnés d'un adulte.

**Navettes station gratuites** avec arrêt devant le Village Club. Parking extérieur non gardé, réservé au Village Club (places limitées).

\*Payant.

### Domaine skiable

**9 pistes noires, 28 pistes rouges, 29 pistes bleues et 3 pistes vertes.**

Forfait domaine Morzine/Les Gets.

**Randonnée raquettes :** En raquettes à neige, encadrées par nos accompagnateurs en montagne (adultes et enfants à partir de 12 ans) sauf le samedi.

**Accompagnement ski ados :** Dans le cadre des activités du club, sorties ski pour les ados de 11 à -18 ans (niveau requis 2 étoiles). Activité assurée à partir de 5 ados, aux dates d'ouverture du club.

**Prêt de matériel :** Skis alpins, snowboards, chaussures, raquettes à neige, luges-pelle, casques enfants (jusqu'à 17 ans inclus).

**Atelier ski et Espace montagne sur place.**

**Cours de ski\* adultes et enfants à partir de 3 ans.**

\*Payant

### Vos enfants

Les clubs sont ouverts 6 jours/7 fermés le samedi.

**Enfants de 4 mois à 5 ans inclus sur demande selon disponibilité.**

**Club Happyz :** 4 mois à - 3 ans

**Club Bobyz :** 3 ans à - 6 ans

**Club Kidz :** 6 à -11 ans. Fonctionne toute la journée pendant les vacances scolaires.

En dehors de cette période, fermeture le matin.

**La ruche :** 11-14 ans et 14 à -18 ans. Fonctionne toute la journée pendant les vacances scolaires françaises. Sortie ski ados incluses. Permanence aux animations de 17h à 21h certaines semaines de janvier.

Prise en charge des enfants aux périodes d'ouverture des clubs enfants :

- Enfants moins de 6 ans : Les enfants peuvent déjeuner avec leurs animateurs tous les jours, sauf le samedi et dînent avec leurs parents.

- Enfants plus de 6 ans : Les enfants peuvent déjeuner et dîner avec leurs animateurs tous les jours, sauf le samedi.

Accompagnement des enfants aux cours de ski (en supplément) réservés via Village Club du Soleil.

### Vos loisirs

**Animations de journée et de soirée :** jeux, soirées dansantes, soirées à thème, soirées montagne, café-théâtre...

**Sur la station :** Accès à volonté à la patinoire intérieure de la station (patins inclus). **Accès gratuit et illimité à la piscine** composée de deux bassins et d'une pataugeoire (hors espace bien être). Shorts de bain interdits, serviettes non fournies.

**Remontées  
mécaniques +  
matériel inclus**



Montagne

74 Haute-Savoie



Pension  
complète



Accès

- Voiture : A40 sortie n°18 Cluses-la Sardagne, D902 puis D28
- Train : Gare de Cluses ou de Thonon-Les-Bains puis transfert par bus réguliers depuis la gare jusqu'à Morzine



Côté pratique

Office de Tourisme de Morzine

Tél. : 04 50 74 72 72

[www.morzine-avoriaz.com](http://www.morzine-avoriaz.com)



Lieu du séjour

Villages Club du Soleil

314 avenue de Joux Plane

74110 Morzine

Tél. : 04 79 09 87 77



Comment formuler  
votre demande

Le "Bulletin d'inscription Vacances adultes et familles" est à renvoyer à la fondation accompagné des documents justificatifs :

**Documents à fournir**

- Bulletin de salaire de l'agent Justice de -3 mois
- Avis d'impôt 2024 sur les revenus 2023



Renseignements

Villages Club du Soleil

Tél. : 0 825 802 805

Réservation

Tél. : 01 44 77 98 70/62/59

Mail : [svf@fda-fr.org](mailto:svf@fda-fr.org)

[Voir les tarifs dans le cahier de prix](#)



**Subvention neige**  
un séjour à prix  
encore plus léger  
du 28/12 au 05/04



## VALMOREL LA BELLE

**Remontées  
mécaniques +  
matériel inclus**

### Le ski au pied du chalet !

Avec ses chalets pleins de charme aux traditionnels toits de lauze, Valmorel est l'une des stations le plus typiques de Savoie. Une forêt de sapins pour cadre enchanteur, une nature préservée et de la neige en quantité... Vous êtes au paradis. Et pour une relaxation totale, le sauna et la terrasse-solarium du Village Club vous attendent après le ski. Emplacement idéal pour un départ et retour skis aux pieds.

### Hébergement

Le village club de Valmorel est composé de 2 bâtiments. Le bâtiment principal regroupe chambres et services communs. **59 chambres de 2 à 5 lits.** La plupart avec balcon ou extérieur, salle de bain avec baignoire, (douche pour les chambres 2 personnes), WC, téléphone et télévision. Linge de toilette fourni et lits faits à l'arrivée. Ménage fait une fois par semaine.

### Restauration

Pension complète sous forme de buffet à volonté. Vin aux repas compris\*\*. Réveillons de Noël et Jour de l'An inclus. Dîners thématiques et repas montagne une fois par semaine. Espace restaurant familles avec grande terrasse donnant sur les pistes.  
Possibilité de repas « pique-nique » à emporter en randonnée ou pour skier non-stop (hors jour de départ).  
Repas extérieur en terrasse possible (selon conditions climatiques).  
\*\*à consommer avec modération

### Équipements et services

Bar\*, terrasse solarium, accès internet WIFI (bas débit) gratuit au bar, au restaurant et en terrasse, casiers à ski, machine\* à laver, sèche-cheveux, coffre à la réception, prêt de jeux de société et livres à disposition.  
Matériel bébé sur demande : baignoire, lit, marche pied, barrière de lit et poussette-canne.  
Espace bien-être (sur inscription) avec sauna (réservé aux adultes et aux enfants de +16 ans accompagnés d'un adulte).  
Parking découvert gratuit à 2 km de la station avec service navettes et parking payant couvert et découvert aux abords du Village Club. Pré-réservez votre parking sur [www.valmoparc.com](http://www.valmoparc.com).  
Lit bébé et baignoire fournis (à demander lors de la réservation). Matériel à disposition à la réception : chauffe-biberon, poussette (selon disponibilités).  
\*Payant.

### Domaine skiable

**8 pistes noires, 21 pistes rouges, 49 pistes bleues et 25 pistes vertes.**  
Forfait domaine Valmorel-Saint François Lonchamp incluant l'accès aux pistes de ski de fond.

**Randonnée raquettes** : en raquettes à neige, encadrées par nos accompagnateurs en montagne (adultes et enfants à partir de 12 ans) sauf le samedi.

**Accompagnement ski ados** : dans le cadre des activités du club, sorties ski pour les ados de 11 à -18 ans (niveau requis 2 étoiles). Activité assurée à partir de 5 ados, aux dates d'ouverture du club.

**Prêt de matériel** : skis alpins, snowboards, chaussures, raquettes à neige, luges-pelle, casques enfants (jusqu'à 17 ans inclus).

**Atelier ski et espace montagne sur place.**

**Cours de ski\* adultes et enfants à partir de 3 ans.**

\*Payant

### Vos enfants

Les clubs sont ouverts 6 jours/7 fermés le samedi.

**Enfants de 4 mois à 5 ans inclus sur demande selon disponibilité.**

**Club des Bobyz** : 4 mois à - 2 ans,

**Club des Miniz** : 2 ans à - 4 ans,

**Club des Happyz** : 4 ans à - 6 ans,

**Club des Kidz** : 6 à -11 ans. Fonctionne toute la journée pendant les vacances scolaires françaises. En dehors de cette période, fermeture le matin.

**La ruche** : 11-14 ans et 14 à -18 ans. Fonctionne toute la journée pendant les vacances scolaires françaises. Sortie ski ados incluses. Permanence aux animations de 17h à 21h certaines semaines.

Prise en charge des enfants aux périodes d'ouverture des clubs enfants :

- **Enfants moins de 6 ans** : Les enfants peuvent déjeuner avec leurs animateurs tous les jours, sauf le samedi et dînent avec leurs parents.

- **Enfants plus de 6 ans** : Les enfants peuvent déjeuner et dîner avec leurs animateurs tous les jours, sauf le samedi.

Accompagnement des enfants aux cours de ski (en supplément) réservés via Village Club du Soleil

### Vos loisirs

Animations de journée et de soirée : jeux, soirées dansantes, soirées à thème, soirées montagne, café-théâtre...

Montagne

73 Savoie

Pension complète

Accès

- Voiture : A43 ou N112, voie express RN90
- Train : Gare de Moûtiers

Côté pratique

Office de Tourisme de Valmorel-Doucy  
Tél. : 04 79 08 00 29  
[www.valmorel.com](http://www.valmorel.com)

Lieu de séjour

Villages Club du Soleil  
Hameau La Forêt  
73 260 Les Avanchers-Valmorel  
Tél. : 04 79 09 87 77

Comment formuler votre demande

Le "Bulletin d'inscription Vacances adultes et familles" est à renvoyer à la fondation accompagné des documents justificatifs :

**Documents à fournir**

- Bulletin de salaire de l'agent Justice de -3 mois
- Avis d'impôt 2024 sur les revenus 2023

Renseignements

Villages Clubs du Soleil  
Tél. : 0825 802 805

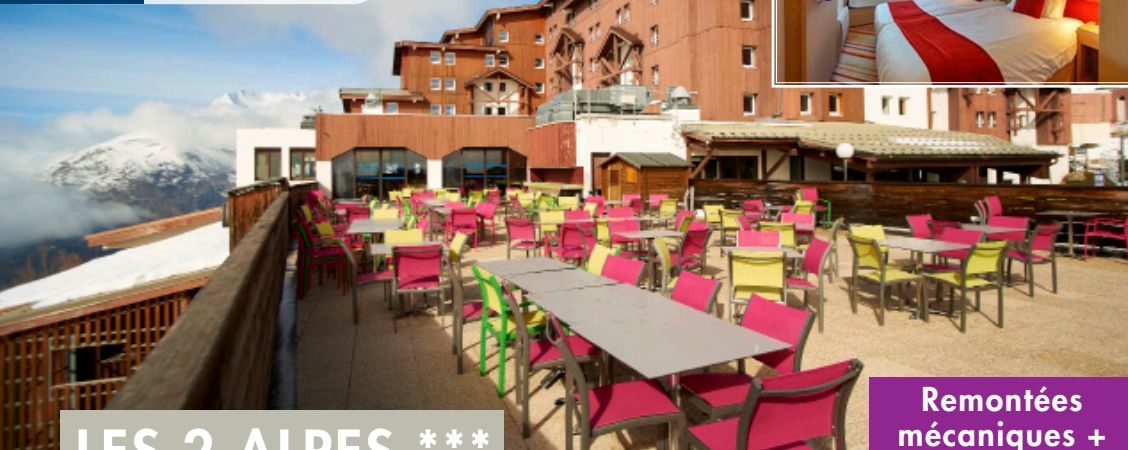
**Réservation**

Tél. : 01 44 77 98 70/62/59  
Mail : [svf@fda-fr.org](mailto:svf@fda-fr.org)

[Voir les tarifs dans le cahier de prix](#)



**Subvention neige**  
un séjour à prix  
encore plus léger  
du 28/12 au 05/04



**LES 2 ALPES \*\*\***

**Remontées  
mécaniques +  
matériel inclus**

## Domaine skiable sensationnel en formule tout compris

Station d'exception, les 2 Alpes bénéficient d'une neige naturelle tout au long de la saison grâce à son glacier culminant à 3 600 mètres d'altitude. Le Village Club du Soleil est situé à seulement 100 m des premières remontées mécaniques. Destination idéale pour des vacances en famille en formule ski tout compris (pension complète, matériel et remontées mécaniques). Vous apprécierez le restaurant panoramique avec terrasse extérieure, le ski room avec casiers à skis chauffants. Label famille plus.

### Hébergement

**180 chambres de 2 à 6 lits** sur 5 étages desservis par ascenseur. Avec douche, w.c., WIFI (bas débit gratuit, haut débit en supplément) et télévision. Linge de toilette fourni et lits faits à l'arrivée. Ménage une fois par semaine.

### Restauration

Pension complète sous forme de buffet à volonté. Vin\*\* au repas compris. Réveillons de Noël et Jour de l'An inclus. Dîners thématiques et repas montagne une fois par semaine. Possibilité de repas "pique-nique" à emporter en repas extérieur en terrasse possible, selon les conditions climatiques. \*payant \*\*à consommer avec modération

### Équipements et services

Sur le Village Club, 2 saunas sur la terrasse panoramique, Bar\* espace montagne, informations touristiques, casiers à ski chauffants, coffre-fort à la réception, sèche-cheveux, prêt de jeux de société. Matériel bébé sur demande : baignoire, lit et poussette-canne. Parking couvert gratuit à proximité du Village Club, navette station gratuite avec arrêt devant le Village Club.

\*payant

### Domaine skiable

Domaine alpin : 90 pistes, 43 remontées mécaniques, un snowpark, accès au glacier (3 600 m).

### Activité ski

**Forfait domaine** Les 2 Alpes, Alpes de Venosc et Mont de Lans, une journée « Grande Galaxie » (soit à Serre Chevalier, Montgenèvre, Puy Saint Vincent) sous réserve de validation par les stations concernées et à réserver 48H à l'avance.

**Randonnées "trappeurs"** : En raquettes à neige, encadrées par nos accompagnateurs en montagne (adultes et enfants à partir de 12 ans). Sauf le samedi.

**Accompagnement ski ados** : Dans le cadre des activités du Club, sorties ski pour les ados de 11 à -18 ans (niveau requis 2 étoiles) encadrées par les animateurs.

Activité assurée à partir de 5 ados, aux dates d'ouverture du club. **Prêt de matériel** : Skis alpins, snowboards, chaussures, raquettes à neige, luges et casques enfants (jusqu'à 17 ans inclus).

**À la location\* au Village Club** : Skis Premium, skis Evolution, casques adultes. Atelier ski et espace montagne sur place.

Cours de ski\* adultes et enfants à partir de 3 ans.

\*payant.

### Vos enfants

**Enfants de 4 mois à 5 ans inclus sur demande selon disponibilité.**

**Club -6 ans** : Pour les enfants de 4 mois à -6 ans. Ouverts toute la saison, 6j/7, fermé le samedi. Club des Bobyz (4 mois à -3 ans), club des Happyz (3ans à -6 ans).

**Club + 6 ans** : Club des Kidz (de 6 à -11 ans), 6j/7 (fermé le samedi). Fonctionne toute la journée pendant les vacances scolaires françaises. En dehors de ces périodes, fermeture le matin.

**La ruche** : Pré-ados de 11 à -14 ans et ados de 14 à -18 ans, 6j/7 (fermé le samedi). Fonctionne toute la journée pendant les vacances scolaires françaises. Sorties ski ados incluses.

Permanence avec animations de 17 h à 21 h certaines semaines de janvier.

### Vos loisirs

**Animations** : Animation de journée et de soirée. Stretching, relaxation, jeux, soirées à thème, soirée dansante, cabaret, spectacle, concerts...

### À savoir

Chambres à disposition du jour d'arrivée 17h au jour de départ 10h du samedi au samedi.



Montagne

38 Isère



Pension complète



Accès

- Voiture** : Prendre l'autoroute direction Grenoble, sortie 8 « Vizille », suivre la RN 85 et la RD 1091 jusque Bourg Oisans puis Les 2 Alpes.
- Train** : Gare SNCF de Grenoble (à 72 km) puis correspondance autocar vers la station (compagnie TRANSALTIITUDE).
- Avion** : Aéroport de Grenoble.



Côté pratique

Office de Tourisme Les 2 Alpes  
Tél. : 04 76 79 22 00  
[www.les2alpes.com](http://www.les2alpes.com)



Lieu du séjour

Les Villages clubs du Soleil  
Les 2 Alpes ZAC  
le clos des fonds  
38860 Les 2 Alpes  
Tél. village : 04 76 79 76 40



Comment formuler  
votre demande

Le "Bulletin d'inscription Vacances adultes et familles" est à renvoyer à la fondation accompagné des documents justificatifs :

**Documents à fournir**

- Bulletin de salaire de l'agent Justice de -3 mois
- Avis d'impôt 2024 sur les revenus 2023



Renseignements

Les Villages Clubs du Soleil  
Tél : 0825 802 805

Réservation

Tél. : 01 44 77 98 70/62/59  
Mail : [svf@ida-fr.org](mailto:svf@ida-fr.org)

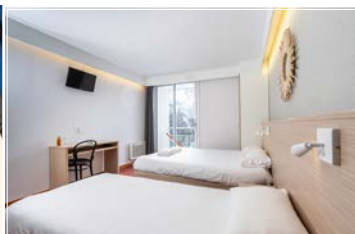
Voir les tarifs dans le cahier de prix

Vous avez apprécié ce séjour, il revient !



### Subvention neige

un séjour à prix  
encore plus léger  
du 28/12 au 05/04



# MONTGENÈVRE

## Skiez entre la France et l'Italie

La station de Montgenèvre offre 410 km de pistes entre France et Italie avec des paysages d'une beauté à couper le souffle. Le Village Club, au cœur d'une forêt de mélèzes, conserve son chaleureux esprit montagnard. Profitez de vraies vacances dans ce domaine d'exception aux accents d'Italie à 100 mètres des remontées mécaniques.

### Hébergement

**173 chambres de 2 à 6 lits** avec douche, wc, téléphone et télévision. Linge de toilette fourni et lits faits à l'arrivée avec ménage une fois par semaine.

### La restauration

**Pension complète sous forme de buffet à volonté.** Vin aux repas compris\*\*. Réveillons de Noël et Jour de l'An inclus. Dîners thématiques et repas montagne une fois par semaine. Possibilité de repas « pique-nique » à emporter en randonnée ou pour skier non-stop (hors jour de départ). Chalet du Village Club sur les pistes, ouvert à partir de mi-janvier du lundi au vendredi avec grillades et boissons\* pour une pause déjeuner avec votre panier pique-nique.

\*\*A consommer avec modération

\*Payant

### Équipements et services

**Bar\* salon**, wifi (bas débit) gratuit à l'accueil et au bar, terrasse solarium, casiers à ski, coffre à la réception, machines\* à laver et à sécher, fers et tables à repasser, sèche-cheveux, prêt de jeux de société et livres.

**Salle de sport** avec appareils, ping pong, babyfoot\* et billard\*.

**Matériel bébé sur demande** : baignoire, lit, marche pied, barrière de lit et poussette-canne.

**Navettes gratuites** du Village Club aux zones d'activité de la station.

Parking découvert gratuit devant le Village Club.

\*Payant

### Domaine skiable et activités neige

**15 pistes noires, 44 pistes rouges, 22 pistes bleues et 10 pistes vertes.**

**Forfait ski alpin** : transfrontalier Montgenèvre « Mont de la Lune » inclus + 1 journée « Voie Lactée » + 1 journée « Grande Galaxie » sur l'un des domaines suivants : Les 2 Alpes, l'Alpe d'Huez, Serre Chevalier, Montgenèvre et Puy Saint Vincent (sous réserve de validation par les stations concernées et à réserver 48h avant). Ouverture partielle du domaine avant les vacances de Noël et en fin de saison.

**Forfait ski nordique** : Domaine de Montgenèvre en liaison avec Clavière. Sorties guidées 2 fois par semaine avec accompagnateurs. Réservées aux adultes, hors samedi.

**Remontées  
mécaniques +  
matériel inclus**

**Randonnées raquettes** : En raquettes à neige, encadrées par les accompagnateurs en montagne (adultes et enfants à partir de 12 ans) sauf le samedi.

**Accompagnement ski ados** : Sorties ski pour les ados de 11 à -18 ans organisées dans le cadre du club (niveau requis : 2 étoiles). Activités assurées à partir de 5 ados, aux dates d'ouverture du club.

**Atelier ski et espace montagne** sur place.

**Prêt de matériel** : Ski alpins, skis de fond (adultes), snowboards, chaussures, raquettes à neige, luges et casques enfants (jusqu'à 17 ans inclus).

En location au Village Club en supplément : skis premium, skis évolution et casques adultes.

**Cours de ski\*** adultes et enfants à partir de 3 ans.

\*Payant

### Vos enfants

Enfants de 4 mois à 5 ans inclus sur demande selon disponibilité (nombre de places limitées)

Les clubs sont ouverts 6 jours/7 fermés le samedi.

**Club des Babyz** : Enfants de 4 mois à -2 ans

**Club des Miniz** : Enfants de 2 ans à -4 ans

**Club des Happyz** : Enfants de 4 ans à -6 ans

**Club des Kidz** : Enfants de 6 ans à -11 ans. Fonctionne toute la journée pendant les vacances scolaires françaises. En dehors de ces périodes, fermeture le matin.

**La ruche** : Enfants de 11 ans à -14 ans et jeunes de 14 ans à -18 ans. Fonctionne toute la journée pendant les vacances scolaires françaises. Sorties ski ados incluses. Permanence ado avec animation 6j/7 de 17h à 21h sur certaines semaines de janvier\*\* (sous réserve).

\*\*Pour plus d'informations, consulter les Villages Clubs du Soleil lors de la réservation.

### Vos loisirs

**Animation de journée et de soirée** : jeux, soirées dansantes, soirées à thème, soirées montagne, café-théâtre...

Gym douce, stretching et relaxation.

**En station** : Centre aquatique de détente et bien-être Durancia\*

\*Payant



Montagne

05 Hautes-Alpes



Pension  
complète



Accès

- Voiture** : A43 puis E70 (N566) sortie Oulx Gap SS23 Sestrière SS24 Cesana Clavière Montgenèvre
- Train** : Gare SNCF de Briançon (12 km) et Modane (50km) avec liaison autocar SNCF jusque Montgenèvre.



Côté pratique

Office de tourisme de Montgenèvre

Tél. : 04 92 21 52 52

[www.montgenivre.com](http://www.montgenivre.com)



Lieu du séjour

Villages Club du Soleil

934 rue des Baisses

05100 Montgenèvre

Tél. : 04 92 25 60 00



Comment formuler  
votre demande

Le "Bulletin d'inscription Vacances adultes et familles" est à renvoyer à la fondation accompagné des documents justificatifs :

**Documents à fournir**

- Bulletin de salaire de l'agent Justice de -3 mois
- Avis d'impôt 2024 sur les revenus 2023



Renseignements

Villages Club du Soleil

Tél : 0825 802 805

Réservation

Fondation d'Aguesseau

Tél. : 01 44 77 98 70/62/59

Mail : [svf@fda-fr.org](mailto:svf@fda-fr.org)

[Voir les tarifs dans le cahier de prix](#)



### Subvention neige

un séjour à prix  
encore plus léger  
du 08/02 au 08/03



## PRALOGNAN-LA-VANOISE

### Un village de Montagne vivant et chaleureux

Au cœur du Parc National de la Vanoise, Pralognan séduit par son authenticité et ses paysages préservés à 1 450 m d'altitude. Situé au pied des pistes, sur le versant ensoleillé de la station, le Télémarm\*\*\* est une résidence chaleureuse aux chambres et espaces communs rénovés.

#### Hébergement

Le village vacances est composé de **40 chambres de 2 à 6 lits** (140 lits au total et 2 chambres PMR) équipées de salle de bains. Les chambres sont spacieuses (de 20 à 60 m<sup>2</sup>) équipées de télévision. Les chambres sont équipées de balcon ou terrasse extérieure.

#### Restauration

Petit déjeuner servi de 7h30 à 10h sous forme de buffet sucré et salé. Déjeuner servi de 12h à 13h30, avec possibilité de repas-froid. Dîner servi de 19h à 20h30 avec spécialités savoyardes, soirées à thèmes. Bar ouvert tous les jours de 12h à 14h et à partir de 17h. Lieu de rendez-vous des jeux café et apéros et de toutes vos animations en soirée.

#### Équipements et services

Espace bien être : sauna et salle de gymnastique / musculation à disposition. Massage\*. Espace baby-foot et billard. Coin bibliothèque, cheminée panoramique et terrasse extérieure aménagée. Petite boutique souvenirs, décorations, cadeaux. Mini marché savoyard une fois par semaine.

Local à ski.

Wifi dans les espaces communs, buanderie\* et parking couvert de 20 places.

\*payant.

#### A savoir

Linge de lit et de toilette fourni.

Ménage assuré en milieu de séjour.

**Arrivée le samedi à partir de 17 h.** En cas d'arrivée tardive, il est impératif de prévenir la résidence qui vous indiquera la marche à suivre. **Départ le samedi avant 10 h** impérativement.



#### Domaine skiable

1 450 - 2 350 m

20 pistes de ski alpin (35 km), 5 pistes de ski nordique (26 km) avec un espace nordique au cœur de la forêt. 9 itinéraires de promenade en raquettes.

#### Vos loisirs

- Animation spéciale famille pendant les vacances scolaires.
- 5 sorties raquettes accompagnée / semaine.
- Pour les enfants, avec la complicité des parents : compétition de curling, raquettes, ski joëring, apprenti inuit, espace « funny games » accessible à toute heure.

#### Dans les environs

- Complexe sportif avec piscine intérieure : extérieure, salle de fitness, sauna hammam, jacuzzi.
- Chiens de traîneau, biathlon, parapente, ski joëring, bowling, cinéma, espace glacialis.



Montagne

73

Savoie



Pension  
complète



#### Accès

- Voiture : A41 ou A43 jusqu'à Albertville, puis RN90 jusqu'à Moûtiers et D915 jusqu'à Pralognan.
- Train : Gare SNCF de Moûtiers puis service de bus ou taxis.



#### Côté pratique

Office du tourisme de  
Pralognan-la-Vanoise  
Tél. : 04 79 08 79 08  
www.pralognan.com



#### Lieu du séjour

Le Télémarm  
Les Hauts des Darbelays  
Rue des 16<sup>èmes</sup> Olympiades  
73710 PRALOGNAN-LA-VANOISE



#### Comment formuler votre demande

Le "Bulletin d'inscription Vacances adultes et familles" est à renvoyer à la fondation accompagné des documents justificatifs :

#### Documents à fournir

- Bulletin de salaire de l'Agent Justice de -3 mois
- Avis d'impôt 2024 sur les revenus 2023



#### Renseignements

Le Télémarm  
daisy.billon@telnelia.com

#### Réservation

Fondation d'Aguesseau

Tél. : 01 44 77 98 70/62/59  
Mail : svf@fda-fr.org

Voir les tarifs dans le cahier de prix

Attention, pour ce séjour le coût est indiqué pour l'hébergement seul auquel il faut ajouter le coût de la restauration par personne.



**Subvention neige**  
un séjour à prix  
encore plus léger  
du 08/02 au 08/03



## LES CARROZ D'ARACHES

### Le Grand Massif en pied de pistes

La résidence les Flocons Verts est située à 1150 m d'altitude, aux portes du Mont Blanc, Les Carroz d'Arâches ont tous les charmes d'un petit village savoyard qui a su garder son architecture typique de la Haute-Savoie. Label Famille et Écolabel européen pour son engagement écologique. Le village vacances rénové et remis à neuf est au pied de 265 km de pistes.

### Hébergement

Situé à 100 m des pistes, le village de vacances dispose de **57 chambres confortables de 4 à 9 lits**, équipées de TV. Linge de lit fourni, kit serviettes en supplément (5€/pers/semaine). Ménage fin de séjour inclus.

### Restauration

Salle de restauration avec vue panoramique sur la chaîne des Aravis. Pension complète sous forme de buffet. Possibilité de panier-repas gourmand. Buffet bébés et enfants pour les moins de 12 ans. Réveillons durant les fêtes de fin d'année.

### Équipements et services

Espace forme avec sauna et hammam. Massage\*, location de matériel sur place. WIFI gratuit dans les espaces communs, salle TV, bar\*, parking privé couvert\* (25 places), lave-linge\*, sèche-linge\*, kit bébé à disposition, ping-pong, baby-foot, bibliothèque dans la salle cheminée.

\*payant.

### Dans les environs

Parapente, espace aquatique, sortie raquettes, chiens de traîneau, Télémart, ski joëring, snake gliss, patinoire et scooter des neiges.

### Domaine skiable

Bienvenue sur le 4ème domaine de ski en France. Le domaine du Grand Massif : 1 140 - 2 800 m, 239 canons à neige.

**136 pistes variées pour un plaisir illimité.** 44 km de pistes de ski nordique (7 pistes). Raquettes : 6 pistes sur 30 km de circuits balisés. Les 5 stations qui le composent Flaine, Les Carroz, Morillon, Samoëns et Sixt offrent une diversité et une complémentarité d'activité ski. Entouré de paysages grandioses, le Grand Massif fait face à la chaîne du Mont-Blanc, versant français, offrant une vision panoramique à couper le souffle.

### Vos enfants

**Clubs enfants du dimanche matin au vendredi après-midi de 3 mois à 12 ans** pendant les vacances scolaires de 8h30 à 16h30 avec le déjeuner et quelques veillées (à partir de 5 ans). Pour les ados, sorties / activités avec un animateur avec point de rencontre.

### Vos loisirs

**L'animation des soirées :** jeux café, jeux apéro, spectacle, soirées animées, barbecue au pied des pistes, ping-pong. Initiation à la marche nordique et afghane.



Montagne

74 Haute-Savoie



Pension complète



### Accès

- **Voiture :** A40 sortie N°19 (Cluses centre) puis suivre Les Carroz (10 km).
- **Train :** Gare SNCF de Cluses (12 km) puis navette N°92.



### Côté pratique

Office de Tourisme Les Carroz  
Tél. : 04 50 90 00 04  
www.lescarroz.com



### Lieu du séjour

Les Flocons verts  
123 route des Servages  
74300 Les Carroz d'Arâches  
Tél. : 04 50 90 25 05  
www.floconsverts.com



### Comment formuler votre demande

Le "Bulletin d'inscription Vacances adultes et familles" est à renvoyer à la fondation accompagné des documents justificatifs :

- Bulletin de salaire de l'Agent Justice de -3 mois
- Avis d'impôt 2024 sur les revenus 2023



### Renseignements

Les Flocons Verts  
daisy.billon@temelia.com

### Réservation

Fondation d'Aguesseau  
Tél. : 01 44 77 98 70/62/59  
Mail : svf@fda-fr.org

### Voir les tarifs dans le cahier de prix

**Attention, pour ce séjour le coût est indiqué pour l'hébergement seul auquel il faut ajouter le coût de la restauration par personne.**





# Les autres séjours

*Parcequ'il n'y a pas  
que la montagne...*





## SAINT-CAST-LE-GUILD

### Hôtel des Bains

Partez à la découverte de l'une des plus belles régions de France, sur une terre sauvage, à la nature généreuse, au patrimoine d'une richesse exceptionnelle de ses paysages sublimes, et de grandes marées spectaculaires. Respirez l'air iodé !

#### Situation et environnement

Située sur une presqu'île, la commune de Saint-Cast-le-Guildo a obtenu le label «station classée de tourisme». Saint-Cast est la parfaite escale de charme en région Bretagne, au Nord Est, dans les Côtes d'Armor. Elle est devenue une station balnéaire familiale prisée pour ses 7 plages et ses balades en bord de mer. L'hôtel des Bains est situé en bord de mer, sur la célèbre côte d'Emeraude, en centre-ville, face à l'archipel des Ebihens et la presqu'île de Saint-Jacut. Saint-Cast est situé notamment à 20 minutes du cap Fréhel et à 30 minutes de Saint-Malo.

#### Hébergement

La résidence hôtelière dispose de 41 chambres entièrement requalifiées en 2021 et 2022 située côté mer et côté jardin. Elle est agencée **principalement de chambres doubles**, de suites familiales (3 à 4 personnes) et de chambres individuelles. L'établissement dispose également de chambres accessibles aux personnes à mobilité réduite (PMR). L'hôtel dispose d'une grande salle de restaurant avec vue panoramique sur la plage, d'un bar, de salons de détente ou d'activité, d'un jardin arboré et ombragé ainsi que d'un club enfant (de 4 à moins de 12 ans).

##### Descriptif des chambres :

Un soin particulier a été apporté aux espaces de rangement dans les chambres permettant ainsi de passer un agréable séjour.

Toutes les chambres de l'établissement sont desservies par ascenseur. Les draps, le linge de toilette et le kit bébé (à la demande) sont fournis.

**1-** Les chambres doubles pour 2 personnes peuvent être aménagées soit avec un grand lit (160x200), soit en lits jumeaux (80x200) selon la demande. Certaines chambres peuvent recevoir un lit bébé (enfant âgé de moins de 4 ans).

**2-** Les suites familiales de (3 à 4 personnes) disposent de 2 chambres. Une chambre réservée aux enfants avec un lit superposé et une chambre réservée aux parents aménageable avec un grand lit ou en lits jumeaux selon la demande.

**3-** Les chambres individuelles pour 1 personne disposent d'un lit simple (120 x 200). Elles peuvent être communicantes avec la suite familiale.

**4-** Les chambres accessibles aux personnes à mobilité réduite PMR pour 1 personne disposent d'un lit simple de (80 x 190) et d'une salle d'eau adaptée.

#### La Restauration Prestation en pension complète.

Découvrez ou redécouvrez une cuisine riche en saveurs et une gastronomie bretonne variée. Le chef vous propose une cuisine raffinée fait maison élaborée avec des produits frais et produits bios. Chaque semaine, soirées crêpes et galettes bretonnes animée dans une ambiance traditionnelle.

Dans un décor feutré et face à la mer, le petit déjeuner est sous forme de buffet. Repas du midi et du soir servis à table, buffet d'entrées pour les

 Mer

22 Côtes-d'Armor

 Pension complète

enfants ainsi qu'un plat de remplacement sont proposés pour satisfaire petits et grands. Prenez place au bar ! Dans une ambiance animée, décontractée et chic.

Vous souhaitez découvrir la région, la restauration vous propose des paniers repas pour le midi (à signaler la veille).

#### Activités

Dans une ambiance chaleureuse et conviviale, des animations et soirées sont proposées par l'équipe d'animation qui vous fera aussi découvrir la beauté de la région.

Ouvert du lundi au vendredi uniquement pendant les vacances scolaires, les enfants de 4 à 12 ans pourront profiter du club (prestation gratuite) et seront encadrés par des animateurs diplômés.

Au programme - Il pourra vous être proposé :

- Une balade sur les îles des Ebihens en fonction des heures de la marée.
- Visite de Saint Cast et du front de mer.
- Visite commentée de Dinan, Dinan, Saint Malo, Fort la Latte et Cap Fréhel.
- Pour le club enfant, animation plage, spectacle, jeux manuels et créatifs.

Activités annexes : détente et sports ludiques, activités manuelles, jeux de société, Ping Pong, babyfoot et table de billard à disposition.

- Animations à thèmes différentes chaque année.

#### Activités dans la région

##### Les visites incontournables :

Vous trouverez à visiter autour, dans un périmètre entre 7 à 30 km : Dinan, une ville d'art et d'histoire ; Saint Malo, la cité corsaire, de hauts murs en granite ceignent la ville, renferment un patrimoine historique très riche, des rues secrètes, des maisons d'armateurs, des cafés animés et atypiques et des boutiques. Les stations balnéaires de la côte d'Emeraude : Saint-Lunaire et St-Briac-sur-Mer, le grand Aquarium de Saint Malo, Saint Suliac, un village plein de charme, **Cancale et ses huîtres**, le château de la Hunaudaye, une ancienne forteresse du Moyen-Âge, la pointe de Grouin, avec une vue panoramique, le Dol de Bretagne, sa cathédrale et ses maisons anciennes et le Mont Dol, qui offre un beau panorama sur **le Mont Saint Michel**, qui est à 1H 30 de Saint Cast Guildo en voiture.

D'autres activités à découvrir sur notre site internet...

#### À savoir

Règlement possible par chèque vacances ou connect, carte bancaire ou virement à adresser impérativement à la fondation d'Aguesseau.

Pas de carte bleue sur place ni de règlement en ligne sur le site internet de VTF. Wifi gratuit, laverie

Les chiens d'assistance aux malvoyants sont les seuls animaux acceptés. Les réservations sont prioritaires aux agents du ministère de la justice.



## Accès

- **Voiture** : A81 jusqu'à Rennes, sortie Saint-Brieuc ; puis direction Lamballe, Matignon et Saint-Cast.
- **Train** : Gare de Saint-Malo (à 35 km), de Plancoët (à 15 km) ou Lamballe (à 28 km)
- **Avion** : Aéroport de Rennes ou Saint-Brieuc puis liaison en bus ou taxi.



## Correspondance en car

Lignes de bus desservant Saint-Cast-le-Guildo :

Ligne 1 : Saint-Cast - Lamballe

Ligne 14 : Saint-Cast - Saint-Jacut -

Ploubalay - Saint-Malo

Ligne 13 : Saint-Cast - Plancoët - Dinan



## Côté pratique

**TIBUS**, le réseau des transports interurbains des Costarmoricains

Tél. : 0810 22 22 22

Site internet : [www.tibus.fr](http://www.tibus.fr)

**Office tourisme de Saint-Cast**

Tél. : 02 96 41 81 52

Site : [www.stcastleguildo.com](http://www.stcastleguildo.com)



## Lieu du séjour

**Hôtel des Bains**

18, boulevard de la Mer  
22380 Saint-Cast-le-Guildo  
Tél. : 02 96 41 80 07



## Comment formuler votre demande

Le "Bulletin d'inscription Vacances adultes et familles" est à renvoyer à la fondation accompagné des documents justificatifs.



## Renseignements & réservation

Tél. : 01 44 77 98 62/59/70

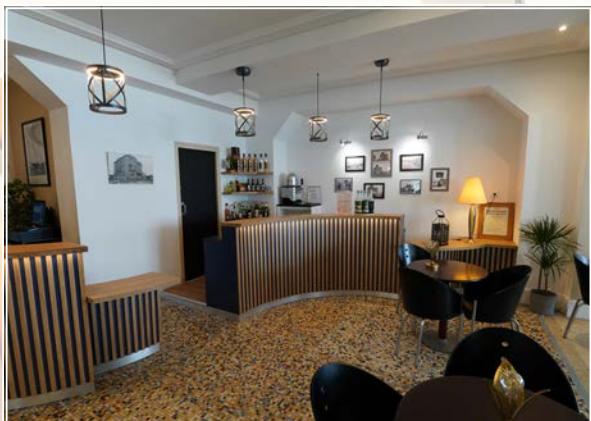
Mail : [svf@fda-fr.org](mailto:svf@fda-fr.org)



## Agrément

Maison Familiale de Vacances  
N° 22-3

*Uniquement période hors subvention*





## LES LODGES MÉDITERRANÉE

### à Vendres-Plage

Avec 300 jours de soleil par an, le Languedoc-Roussillon est la région idéale pour profiter de ses vacances ! Grâce à ses longues plages de sable fin, son patrimoine riche, sa gastronomie renommée, ses paysages insolites et préservés, cette terre dynamique fera le plus grand bonheur des petits et des grands, randonneurs, cyclistes, cavaliers ou amateurs de sports nautiques ! À 300 m de la plage de sable fin, entre mer, étangs et vignes, le parc résidentiel de loisirs vous accueille dans une ambiance familiale, avec 74 lodges individuels répartis sur 3 hectares de verdure.

### Hébergement

Toutes nos locations sont chauffées et climatisées. Oreillers, couettes, linge de lit et de toilette fournis. Parking individuel.

**Arrivée :** samedi à partir de 11 h, remise des clés entre 14 h et 20 h.

**Départ :** samedi suivant 10 h.

#### Lodge 4/5 pers.

25 m<sup>2</sup> env. + 7 m<sup>2</sup> de loggia

Séjour avec canapé convertible 2 places, un coin repas, TV, cuisine équipée (plaques induction, réfrigérateur-congélateur, micro-ondes, four, lave-vaisselle, lave-linge, cafetière filtre). 2 chambres séparées : une avec un lit de 160, une avec 2 lits de 80 superposés. Salle de douche, W.C séparés, terrasse véranda, 2 transats. Possibilité de logement pour personne à mobilité réduite (sur demande et selon disponibilité).

#### Lodge 6 pers.

35 m<sup>2</sup> env. + 12 m<sup>2</sup> de terrasse avec véranda

Séjour avec canapé convertible 2 places, un coin repas, TV, coin cuisine équipée (plaques induction, réfrigérateur-congélateur, micro-ondes, four, lave-vaisselle, lave-linge, cafetière Dolce Gusto). 2 chambres séparées : une avec un lit de 160, une avec 2 lits de 80 superposés. Salle de douche, w.c. séparés, terrasse véranda, 2 transats. Possibilité de logement pour personne à mobilité réduite (sur demande et selon disponibilité).

#### Lodge 6/8 pers. avec bain à remous privatif

35 m<sup>2</sup> env. + 15 m<sup>2</sup> de terrasse avec véranda

Séjour avec canapé convertible 2 places, un coin repas, TV, cuisine équipée (plaque induction, réfrigérateur-congélateur, micro-ondes, four, lave-vaisselle, lave-linge, cafetière Dolce Gusto). 2 chambres séparées : une avec un lit de 160 ; une avec 2 lits de 80 superposés. 1 coin nuit sous comble avec 2 lits de 80 (recommandé pour les enfants de 6 à 10 ans – hauteur maxi 1 m 07). Salle de douche, W.C séparés, terrasse véranda, 2 transats, bain à remous individuel de plein air situé de plain-pied ou en toit-terrasse. 1 place de parking supplémentaire (sur demande et selon disponibilité).

### Équipements à votre disposition

Wifi sur le site, petite bibliothèque avec prêt de livres, kit bébé sur demande à la réservation selon disponibilité (lit bébé, réhausseur, baignoire bébé, chaise haute, matelas à langer, chauffe biberon). Jeux de pétanque, sèche cheveux selon disponibilités.

 Mer

34 Hérault

 Location



### À savoir

- Restaurant et bar ouvert midi et soir (horaires à confirmer sur place en basse saison). Possibilité de demi-pension ou pension complète. Renseignements directement auprès du restaurant.
- Caution : 200 € pour l'hébergement et les équipements et 90 € pour le ménage (demandée à l'arrivée – par chèque, CB ou en espèces).
- Possibilité de forfait ménage final avec supplément (sur demande – à l'arrivée hors cuisine, vaisselle et poubelles évacuées).
- Animaux interdits.
- Acceptation des Chèques Vacances en règlement (non acceptés pour le règlement de l'acompte).

### Vos loisirs

- Piscine couverte et chauffée et sauna (accès dès 16 ans). Pas de surveillance.
- 3 bassins extérieurs, dont 1 pataugeoire (ouverts de mi-juin à mi-septembre). Les piscines ne sont pas surveillées.
- Tennis de table, pétanque et terrains multisports.

### Vos enfants

En libre accès : 2 aires de jeux.

### Dans les environs

Moyenne ou haute saison selon les prestataires

- **Sports nautiques :** engins tractés, jet-ski, pédalo, locations de bateaux avec ou sans permis.
- **Activités :** équitation, paintball, karting, aire de jeux gonflables, randonnée.
- **Excursions :** Visite de villages typiques tels que Serignan et son musée d'art contemporain, Valras, Vendres, son étang et son port conchylicole (vente de coquillages), Minerve et le Minervois, Béziers (15 km) et le canal du midi, oppidum d'Ensérune, Tunnel du Malpas (15 km), les écluses de Fonsérannes, Agde (34km), Sète (55km), les châteaux cathares, Colombiers (17 km) son port et les caves du château, Narbonne et ses halls (25 km), nombreux domaines viticoles proposant des activités...

## Les + du site

- Des paysages insolites préservés
- Des grands emplacements arborés
- De nombreuses piscines
- Ambiance familiale
- Lodges entièrement équipés
- Activités de bord de mer



### Accès

- **Voiture** : Béziers/Agde (15 min), Perpignan ou Montpellier (45 min). **Véhicule indispensable.**
- **Train** : Béziers (15 min) puis bus ligne E (Béziers/Valras) arrêt Vendres-Plage "Les Sablons" en été à 300 m et à "Porte de Valras" hors saison à 2 km.
- **Avion** : Aéroport de Béziers ou de Montpellier.



### Côté pratique

**Office du tourisme de Vendres**  
Tél. : 04 67 37 37 82  
[www.vendres.com](http://www.vendres.com)

**Office du tourisme de la Domitienne**  
Tél. : 04 67 32 88 77  
[www.tourismeendomitienne.com](http://www.tourismeendomitienne.com)



### Lieu du séjour

**Lodges Méditerranée**  
Chemin des Montilles  
34350 Vendres-Plage Ouest  
[www.lodgesmediterranee.com](http://www.lodgesmediterranee.com)



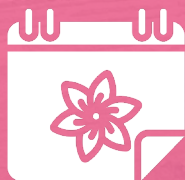
### Comment formuler votre demande

Le bulletin d'inscription et les pièces justificatives sont à renvoyer aux Lodges Méditerranée

Lodges Méditerranée  
Tél. : 04 67 39 74 80  
Mail : [accueil@lodgesmediterranee.fr](mailto:accueil@lodgesmediterranee.fr)

#### Documents à fournir

- Le bulletin d'inscription "Vacances adultes et familles" rempli recto verso.
- Le bulletin de salaire de l'agent Justice de - 3 mois.



Ce lieu de vacances sera ouvert au printemps.  
Le tarif de votre séjour subventionné sera prochainement indiqué sur notre site internet !



# Un déplacement professionnel ou un séjour d'agrément à Paris ? Profitez de trois hôtels Igesa aux portes de Paris.

 Ville

92 Hauts-de-Seine

 B&B



## RÉSIDENCE DESCARTES

### Hébergement

La résidence est composée de 80 chambres avec kitchenette (mise à disposition avec supplément et sur demande), dont 5 accessibles aux personnes à mobilité réduite, avec sanitaires, billetterie, coffre-fort, téléphone\*, TV et accès WIFI. Sèche-cheveux à la demande, service réveil. Elle dispose d'un ascenseur, d'une salle petit-déjeuner\*, d'un parking couvert\*, d'une laverie\* et d'une bagagerie.

Animaux admis\* (-10 kg)

Taxi à proximité.

\*Payant



### Accès

- **Voiture** : sortie Porte d'Orléans
- **Métro** : ligne 4, arrêt Barbara à 100m
- **Tramway** : 3a porte d'Orléans
- **Bus** : n° 128 à porte d'Orléans, arrêt Boileau
- **Avion** : Aéroport d'Orly à 13 km

### Renseignements & réservation

#### Résidence Descartes

160-162 avenue Henri Ginoux  
92120 Montrouge

Tél. : 01 40 92 62 62

Mail : descartes@igesa.fr

 Ville

94 Val-de-Marne

 B&B



## RÉSIDENCE VOLTAIRE

### Hébergement

Cette résidence est composée de 148 chambres, dont certaines sont communicantes et 4 adaptées aux personnes à mobilité réduite, avec sanitaires, téléphone\*, coffre-fort (dans une partie des chambres), TV et accès WIFI. Sèche-cheveux à la demande, service réveil, local de repassage. Elle dispose d'un ascenseur, d'une salle petit-déjeuner\*, d'un bar\* et d'un restaurant\* ouverts uniquement le soir du lundi au vendredi, d'un parking couvert\* et d'une bagagerie. Possibilité d'accès gratuit à la salle de fitness de la résidence Diderot (à 5 min à pied).

Animaux admis\* (-10 kg) - salles de séminaires - Taxi à proximité.

\*Payant



### Accès

- **Voiture** : sortie Porte d'Italie
- **Métro/Tram** : ligne 7 ou T3a - arrêt Porte d'Italie
- **Avion** : Aéroport d'Orly à 10 km

### Renseignements & réservation

#### Résidence Voltaire

6 rue Voltaire  
94270 Le Kremlin-Bicêtre

Tél. : 01 49 60 23 23

Mail : voltaire@igesa.fr

 Ville

94 Val-de-Marne

 B&B



## RÉSIDENCE DIDEROT

### Hébergement

La résidence est composée de 89 chambres dont 3 accessibles aux personnes à mobilité réduite, avec sanitaires, téléphone\*, TV et accès WIFI. Sèche-cheveux, table et fer à repasser à la demande, service réveil. Elle dispose de 2 ascenseurs, d'une salle petit-déjeuner\*, d'un parking privé\* et d'une bagagerie. Accès gratuit à la salle de fitness. Service billetterie - salle de séminaires de 30 à 35 personnes. Accès au restaurant de la résidence Voltaire à 3mn à pied. Service billetterie à l'accueil.

Animaux admis\* (-10 kg) Taxi à proximité.

\*Payant



### Accès

- **Voiture** : sortie Porte d'Italie
- **Métro** : ligne 7, arrêt Porte d'Italie
- **Avion** : Aéroport d'Orly à 10 km

### Renseignements & réservation

#### Résidence Diderot

1, rue Élisée Reclus  
94270 Le Kremlin-Bicêtre

Tél. : 01 47 26 26 26

Mail : diderot@igesa.fr

## INFORMATIONS PRATIQUES POUR LES 3 RÉSIDENCES

- Prévoir une pièce justificative pour attester de votre appartenance au ministère de la Justice
- Disponibilités, tarifs et réservations sur [www.igesa.fr](http://www.igesa.fr) ou par téléphone directement auprès de la résidence souhaitée (réception ouverte 7 j/7 - 24h/24)

## TARIFS

### Chambre et petit déjeuner

En mission à partir de 72,10€  
En agrément à partir de 66,20€ selon la période  
détails et tarifs sur [www.igesa.fr](http://www.igesa.fr) ou directement  
auprès de la résidence souhaitée.

# TARIFS SÉJOURS 2024/2025

## Information

Les colonnes T1 à T8 correspondent à votre tarif calculé sur la base de votre quotient familial (voir CGV). Sauf mention contraire, les tarifs sont toujours indiqués par semaine.

**La subvention neige est déjà appliquée aux tarifs ci-dessous**

## SAINT-LARY

Tarif par semaine et par personne et par type de pension

PÉRIODE	Catégorie	Adultes et enfants dès 14 ans	2 ans à 13 ans
21/12/2024 au 27/12/2024	Demi pension	392,00	224,00
	Pension complète	444,50	276,50
28/12/2024 au 03/01/2025	Demi pension	462,00	245,00
	Pension complète	514,50	297,50
04/01/2025 au 10/01/2025	Demi pension	259,00	147,00
	Pension complète	311,50	199,50
11/01/2025 au 07/02/2025	Demi pension	392,00	224,00
	Pension complète	444,50	276,50
08/02/2025 au 07/03/2025	SUBVENTION NEIGE - VOIR CI-DESSOUS		
08/03/2025 au 14/03/2025	Demi pension	392,00	224,00
	Pension complète	444,50	276,50
15/03/2025 au 23/03/2025	Demi pension	259,00	147,00
	Pension complète	311,50	199,50

### TARIFS PÉRIODE SUBVENTION NEIGE - 08/02 AU 07/03

		T1	T2	T3	T4	T5	T6	T7	T8
Adultes et enfants dès 14 ans	Demi pension	254	263	277	291	310	337	379	393
	Pension complète	283	293	309	324	345	376	422	437
2 ans à 13 ans	Demi pension	135	140	147	154	164	179	201	208
	Pension complète	164	170	179	187	199	217	244	253

**Enfant de - 2 ans : gratuit**

**Frais de dossier : 15 €**

Chambre disponible à partir de 16h le jour de l'arrivée, jusqu'à 10h le jour du départ.

Supplément chambre individuelle : 10 € / jour (période verte), 20 €/jour (période orange et rouge).

Supplément court séjour (1 ou 2 nuits) : 15 € par personne + tarif à la nuitée (non subventionné).

Chambre en location sèche + petit déjeuner\* : 30 € / personne.

**Le prix comprend** : L'hébergement en demi-pension ou en pension complète sur demande pour 7 nuits, les animations et les activités comme mentionnées.

**Le prix ne comprend pas** : La taxe de séjour, les animations et activités payantes, le supplément chambre individuelle.

## FONT ROMEU

Tarif par semaine et par personne et par type de pension

PÉRIODE	Catégorie	Adultes et enfants dès 14 ans	2 ans à 13 ans
21/12/2024 au 27/12/2024	Demi pension	392,00	224,00
	Pension complète	444,50	276,50
28/12/2025 au 03/01/2025	Demi pension	462,00	245,00
	Pension complète	514,50	297,50
04/01/2025 au 10/01/2025	Demi pension	259,00	147,00
	Pension complète	311,50	199,50
11/01/2025 au 07/02/2025	Demi pension	392,00	224,00
	Pension complète	444,50	276,50
08/02/2025 au 07/03/2025	SUBVENTION NEIGE - VOIR CI-DESSOUS		
08/03/2025 au 16/03/2025	Demi pension	392,00	224,00
	Pension complète	444,50	276,50

### TARIFS PÉRIODE SUBVENTION NEIGE - 08/02 AU 07/03

		T1	T2	T3	T4	T5	T6	T7	T8
Adultes et enfants dès 14 ans	Demi pension	254	263	277	291	310	337	379	393
	Pension complète	283	293	309	324	345	376	422	437
2 ans à 13 ans	Demi pension	135	140	147	154	164	179	201	208
	Pension complète	164	170	179	187	199	217	244	253

**Enfant de - 2 ans : gratuit**

**Frais de dossier : 15 €**

Chambre disponible à partir de 16h le jour de l'arrivée, jusqu'à 10h le jour du départ.

Supplément chambre individuelle : 10 € / jour

(période verte), 20 €/jour (période orange et rouge)

Supplément court séjour (1 ou 2 nuits) : 15 € par personne + tarif à la nuitée (non subventionné)

Chambre en location sèche + petit déjeuner : 30 € / personne.

**Le prix comprend** : L'hébergement en demi-pension ou en pension complète sur demande pour 7 nuits, les animations et les activités comme mentionnées.

**Le prix ne comprend pas** : La taxe de séjour, les animations et activités payantes, le supplément chambre individuelle. Garage : 6 €/nuît/véhicule

# TARIFS SÉJOURS 2024/2025

## PUY-SAINT-VINCENT 1600

Tarif par semaine et par personne en pension complète (arrivée et départ le dimanche)

PÉRIODE	Adulte	Enf de 12 à - 18 ans	Enf de 6 à -12 ans	Enf de 2 à - 6 ans
22/12 2024 au 05/01/2025	642	514	450	321
05/01/2025 au 19/01/2025	449	359	314	225
19/01/2025 au 09/02/2025	512	410	359	256
09/02/2025 au 09/03/2025	PÉRIODE SUBVENTION NEIGE - VOIR TABLEAU CI-DESSOUS			
09/03/2025 au 23/03/2025	512	410	359	256

### TARIFS PÉRIODE SUBVENTION NEIGE - 09/02/2025 AU 09/03/2025

	T1	T2	T3	T4	T5	T6	T7	T8
Adulte	353,1	365,9	385,2	404,5	430,1	468,7	526,4	545,7
Enf de 12 à -16 ans	282,7	293,0	308,4	323,8	344,4	375,2	421,5	436,9
Enf de 6 à -12 ans	247,5	256,5	270,0	284	302	328,5	369,0	382,5
Enf de 2 à -6 ans	176,6	183,0	192,6	202,2	215,1	234,3	263,2	272,9

Supplément chambre individuel: 14 €/jour/ personne, taxe de séjour à régler sur place. Enfants de -6 ans gratuits hors vacances scolaires.

L'aide au séjour vous sera versée à votre retour après avoir envoyé par courriel au service vacances (svf@fda-fr.org) l'attestation de présence, la facture acquittée et un revenu d'identité bancaire. **La date limite de réception de votre dossier complet pour versement de l'aide est fixée au vendredi 26 avril 2025.**

## PREMANON

Tarif par semaine et par personne en pension complète du samedi au samedi

PÉRIODE	Adultes à partir de 12 ans	Enf de 11 à 4 ans	Enf de 2 à 3 ans
21/12/2024 au 28/12/2024	611,94	489,55	367,16
28/12/2024 au 04/01/2025	690,06	552,05	414,04
04/01/2025 au 11/01/2025	386,75	309,4	232,05
11/01/2025 au 18/01/2025	422,45	337,96	253,47
18/01/2025 au 25/01/2025 25/01/2025 au 01/02/2025	458,15	366,52	274,89
01/02/2025 au 08/02/2025	493,85	395,08	296,31
du 08/02/2025 au 08/03/2025	PÉRIODE SUBVENTION NEIGE - VOIR TABLEAU CI-DESSOUS		
08/03/2025 au 15/03/2025 15/03/2025 au 22/03/2025	616	309	gratuit

### TARIFS PÉRIODE SUBVENTION NEIGE - DU 08/02/2025 AU 15/02/2025 ET DU 01/03/2025 AU 08/03/2025

	T1	T2	T3	T4	T5	T6	T7	T8
Adulte à partir de 12 ans	380	393	414	435	462	504	566	587
Enf de 11 à 4 ans	304	315	331	348	370	403	453	469
Enf de 2 à 3 ans	228	236	248	261	277	302	340	352

### TARIFS PÉRIODE SUBVENTION NEIGE - DU 15/02/2025 AU 22/02/2025 ET DU 22/02/2025 AU 01/03/2025

	T1	T2	T3	T4	T5	T6	T7	T8
Adulte à partir de 12 ans	422	438	461	484	515	561	630	653
Enf de 11 à 4 ans	338	350	369	387	412	449	504	522
Enf de 2 à 3 ans	254	263	277	290	309	336	378	392

**Le prix comprend :** L'hébergement en pension complète, les draps, le parking, la TV, WIFI espace communautaire.

**Le prix ne comprend pas :** La taxe de séjour, les activités non mentionnées, ménage fin de séjour, laverie, frais de dossier 36 €.



# TARIFS SÉJOURS 2024/2025

## SAINT-SAUVES\*\*\*

Pension complète - Séjour 7 jours/7 nuits

PÉRIODE	Adultes	11 à 15 ans	6 à 10 ans	4 à 5 ans	1 à 3 ans
21/12/2024 au 28/12/2024	418,32	377,65	336,98	249,83	127,82
28/12/2024 au 04/01/2025	534,52	482,23	429,94	319,55	162,68
11/01/2025 au 18/01/2025 18/01/2025 au 25/01/2025 15/03/2025 au 22/03/2025	377,65	342,79	302,12	226,59	gratuit
25/01/2025 au 01/02/2025 01/02/2025 au 08/02/2025 08/03/2025 au 15/03/2025	395,08	354,41	313,74	238,21	gratuit
08/02/2025 au 08/03/2025	PÉRIODE SUBVENTION NEIGE (voir ci-dessous)				
05/04/2025 au 12/04/2025 26/04/2025 au 03/05/2025	418,32	377,65	336,98	gratuit**	gratuit**
12/04/2025 au 26/04/2025	464,8	418,32	371,84	gratuit**	gratuit**

### TARIFS PÉRIODE SUBVENTION NEIGE - 08/02/2025 AU 15/02/2025 ET DU 01/03/2025 AU 08/03/2025

	T1	T2	T3	T4	T5	T6	T7	T8
Adultes à partir de 16 ans	246	255	268	282	300	327	367	380
11/15 ans	220	229	241	253	269	293	329	341
6/10 ans	198	205	216	227	241	263	295	306
4/5 ans	147	152	160	168	179	195	219	227
1/3 ans	73	76	80	84	90	98	110	114

#### Gratuité pour les bébés de - 1 an

**Gratuit\*\*** : offre limitée à un enfant de - 6 ans par famille.

**Le prix comprend** : L'hébergement en pension complète pour 7 nuits, le linge de lit, le linge de toilette, les animations et activités comme mentionnées.

**Le prix ne comprend pas** : La taxe de séjour, le matériel de ski et les remontées mécaniques, les animations et activités payantes.

**20% de remise sur tous les tarifs enfants pour Nouvel An et février pour les familles de 3 enfants et plus de moins de 16 ans.**

### TARIFS PÉRIODE SUBVENTION NEIGE - 15/02/2025 AU 01/03/2025

	T1	T2	T3	T4	T5	T6	T7	T8
Adultes à partir de 16 ans	313	325	342	359	381	416	467	484
11/15 ans	281	291	307	322	343	373	419	435
6/10 ans	249	258	272	286	304	331	372	385
4/5 ans	189	195	206	216	230	250	281	291
1/3 ans	93	96	101	106	113	123	138	143

# AUSSOIS

## Location du samedi au samedi location appartement 2 pièces 4 pers.

PÉRIODE	Location
21/12/2024 au 28/12/2024	739
28/12/2024 au 04/01/2025	1 041
04/01/2025 au 11/01/2025	333
11/01/2025 au 18/01/2025	394
18/01/2025 au 25/01/2025	487
25/01/2025 au 01/02/2025	536
01/02/2025 au 08/02/2025	567
08/02/2025 au 08/03/2025	PÉRIODE SUBVENTION NEIGE
08/03/2025 au 15/03/2025	536
15/03/2025 au 22/03/2025	333
22/03/2025 au 29/03/2025	308
29/03/2025 au 05/04/2025	308
05/04/2025 au 12/04/2025	308

	TARIFS PÉRIODE SUBVENTION NEIGE							
	T1	T2	T3	T4	T5	T6	T7	T8
08/02/2025 au 15/02/2025	701	727	765	803	854	931	1046	1084
15/02/2025 au 22/02/2025 et 22/02/2025 au 01/03/2025	779	808	850	893	949	1034	1162	1204
01/03/2025 au 08/03/2025	637	660	695	730	776	845	950	984

Frais de dossier : 36 € par dossier.

**Le prix comprend :** La location du logement pour 7 nuits, la télévision, l'accès à la piscine couverte chauffée, salle de fitness, place de parking selon disponibilités.

**Le prix ne comprend pas :** La caution, la taxe de séjour, les animations et activités payantes, les draps et le linge de toilette.

## Location du samedi au samedi location appartement 3 pièces 6 pers.

PÉRIODE	Location
21/12/2024 au 28/12/2024	862
28/12/2024 au 04/01/2025	1244
04/01/2025 au 11/01/2025	370
11/01/2025 au 18/01/2025	431
18/01/2025 au 25/01/2025	536
25/01/2025 au 01/02/2025	604
01/02/2025 au 08/02/2025	647
08/02/2025 au 08/03/2025	PÉRIODE SUBVENTION NEIGE
08/03/2025 au 15/03/2025	604
15/03/2025 au 22/03/2025	370
22/03/2025 au 29/03/2025	326
29/03/2025 au 05/04/2025	326
05/04/2025 au 12/04/2025	326

	TARIFS PÉRIODE SUBVENTION NEIGE							
	T1	T2	T3	T4	T5	T6	T7	T8
08/02/2025 au 15/02/2025	830	860	905	951	1011	1102	1237	1283
15/02/2025 au 22/02/2025 et 22/02/2025 au 01/03/2025	918	951	1 001	1 051	1118	1218	1369	1419
01/03/2025 au 08/03/2025	752	780	821	862	917	999	1122	1163

# MERIBEL

## Location du samedi au samedi location appartement 2 pièces 4 pers.

PÉRIODE	Location
21/12/2024 au 28/12/2024	1 178,31
28/12/2024 au 04/01/2025	1 568,91
08/02/2025 au 08/03/2025	PÉRIODE SUBVENTION NEIGE
05/04/2025 au 12/04/2025	714,00
12/04/2025 au 19/04/2025	714,00

**Le prix comprend :** La location du logement pour 1 semaine et le linge de lit.

**Le prix ne comprend pas :** les frais de dossier, La caution, la taxe de séjour, les animations et activités payantes, le ménage fin de séjour.

### TARIFS PÉRIODE SUBVENTION NEIGE - LOCATION APPARTEMENT 2 PIÈCES 4 PERS.

	T1	T2	T3	T4	T5	T6	T7	T8
08/02/2025 au 15/02/2025	1 035	1 072	1 129	1 185	1261	1373	1543	1599
15/02/2025 au 22/02/2025 et 22/02/2025 au 01/03/2025	1 078	1 117	1 176	1 234	1313	1430	1607	1666
01/03/2025 au 08/03/2025	970	1 006	1 059	1 111	1182	1288	1447	1500

# PEYRAGUDE - LE PRIVILÈGE

## Location du samedi au samedi location appartement 2 pièces 4 pers.

PÉRIODE	Location
07/12/2024 au 14/12/2024	370
14/12/2024 au 21/12/2024	370
21/12/2024 au 28/12/2024	922
28/12/2024 au 04/01/2025	1172
04/01/2025 au 11/01/2025	420
11/01/2025 au 18/01/2025	431
18/01/2025 au 25/01/2025	470
25/01/2025 au 01/02/2025	526
01/02/2025 au 08/02/2025	577
08/02 /2025 au 08/03/2025	PERIODE SUBVENTION NEIGE
08/03/2025 au 15/03/2025	543
15/03/2025 au 21/03/2025	442

### TARIFS PÉRIODE SUBVENTION NEIGE

	T1	T2	T3	T4	T5	T6	T7	T8
08/02/2025 au 15/02/2025 et 01/03/2025 au 08/03/2025	648	671	707	742	789	860	966	1001
15/02/2025 au 22/02/2025 et du 22/02/2025 au 01/03/2025	694	719	757	794	845	921	1034	1072

## Location du samedi au samedi location appartement 3 pièces 6 pers.

PÉRIODE	Location
07/12/2024 au 14/12/2024	487
14/12/2024 au 21/12/2024	487
21/12/2024 au 28/12/2024	1232
28/12/2024 au 04/01/2025	1559
04/01/2025 au 11/01/2025	560
11/01/2025 au 18/01/2025	571
18/01/2025 au 25/01/2025	627
25/01/2025 au 01/02/2025	700
01/02/2025 au 08/02/2025	767
08/02 /2025 au 08/03/2025	PERIODE SUBVENTION NEIGE
08/03/2025 au 15/03/2025	728
15/03/2025 au 21/03/2025	588

### TARIFS PÉRIODE SUBVENTION NEIGE

	T1	T2	T3	T4	T5	T6	T7	T8
08/02/2025 au 15/02/2025 et 01/03/2025 au 08/03/2025	864	895	943	990	1053	1147	1288	1335
15/02/2025 au 22/02/2025 et du 22/02/2025 au 01/03/2025	920	953	1 003	1 053	1120	1221	1371	1421

## Location du samedi au samedi location appartement 4 pièces 8 pers.

PÉRIODE	Location
07/12/2024 au 14/12/2024	706
14/12/2024 au 21/12/2024	706
21/12/2024 au 28/12/2024	1773
28/12/2024 au 04/01/2025	2249
04/01/2025 au 11/01/2025	806
11/01/2025 au 18/01/2025	823
18/01/2025 au 25/01/2025	907
25/01/2025 au 01/02/2025	1008
01/02/2025 au 08/02/2025	1109
08/02 /2025 au 08/03/2025	PERIODE SUBVENTION NEIGE
08/03/2025 au 15/03/2025	1047
15/03/2025 au 21/03/2025	846

### TARIFS PÉRIODE SUBVENTION NEIGE

	T1	T2	T3	T4	T5	T6	T7	T8
08/02/2025 au 15/02/2025 et 01/03/2025 au 08/03/2025	1 247	1 292	1 360	1 428	1519	1655	1859	1927
15/02/2025 au 22/02/2025 et du 22/02/2025 au 01/03/2025	1 329	1 377	1 450	1 522	1619	1764	1981	2054

**Le prix comprend :** La location du logement pour 7 nuits avec TV+wifi bas débit, draps et serviettes fournis. Accès inclus au centre balnéo le "spassio" avec sauna / hamam et piscine.

**Le prix ne comprend pas :** La caution et la taxe de séjour.

# TARIFS SÉJOURS 2024/2025

## PEYRAGUDE - LES BALCONS DU SOLEIL

### Location du samedi au samedi location appartement 2 pièces 4 pers.

PÉRIODE	Location
14/12/2024 au 21/12/2024	325
21/12/2024 au 28/12/2024	809
28/12/2024 au 04/01/2025	1029
04/01/2025 au 11/01/2025	370
11/01/2025 au 18/01/2025	370
18/01/2025 au 25/01/2025	414
25/01/2025 au 01/02/2025	459
01/02/2025 au 08/02/2025	504
08/02/2025 au 08/03/2025	PERIODE SUBVENTION NEIGE
08/03/2025 au 15/03/2025	476
15/03/2025 au 21/03/2025	386

### TARIFS PÉRIODE SUBVENTION NEIGE

	T1	T2	T3	T4	T5	T6	T7	T8
08/02/2025 au 15/02/2025 et 01/03/2025 au 08/03/2025	569	590	621	652	693	756	849	880
15/02/2025 au 22/02/2025 et du 22/02/2025 au 01/03/2025	609	631	664	697	742	808	908	941

### Location du samedi au samedi location appartement 2 pièces 6 pers.

PÉRIODE	Location
14/12/2024 au 21/12/2024	386
21/12/2024 au 28/12/2024	970
28/12/2024 au 04/01/2025	1226
04/01/2025 au 11/01/2025	442
11/01/2025 au 18/01/2025	442
18/01/2025 au 25/01/2025	493
25/01/2025 au 01/02/2025	549
01/02/2025 au 08/02/2025	605
08/02/2025 au 08/03/2025	PERIODE SUBVENTION NEIGE
08/03/2025 au 15/03/2025	571
15/03/2025 au 21/03/2025	465

### TARIFS PÉRIODE SUBVENTION NEIGE

	T1	T2	T3	T4	T5	T6	T7	T8
08/02/2025 au 15/02/2025 et 01/03/2025 au 08/03/2025	681	706	743	780	829	904	1015	1052
15/02/2025 au 22/02/2025 et du 22/02/2025 au 01/03/2025	727	753	793	832	885	964	1083	1123

**Le prix comprend :** La location du logement pour 7 nuits avec TV+wifi bas débit, draps et serviettes fournis. Accès inclus au centre balnéo le "spassio" avec sauna / hamam et piscine.

**Le prix ne comprend pas :** La caution et la taxe de séjour.

# TARIFS SÉJOURS 2024/2025

## LE GRAND VAL-CENIS PENSION COMPLETE

Tarif par semaine et par personne en pension complète du samedi au samedi

PÉRIODE	Adultes à partir de 12 ans	Enf de 11 à 4 ans	Enf de 2 à 3 ans
21/12/2024 au 28/12/2024	696,57	557,26	417,94
28/12/2024 au 04/01/2025	742,14	593,71	445,28
du 08/02/2025 au 08/03/2025	PÉRIODE SUBVENTION NEIGE - VOIR TABLEAU CI-DESSOUS		
05/04/2025 au 12/04/2025	514,29	411,43	308,57
12/04/2025 au 19/04/2025	514,29	411,43	308,57

### TARIFS PÉRIODE SUBVENTION NEIGE - DU 08/02/2025 AU 15/02/2025 ET DU 01/03/2025 AU 08/03/2025

	T1	T2	T3	T4	T5	T6	T7	T8
Adulte à partir de 12 ans	462	479	504	529	563	613	689	714
Enf de 11 à 4 ans	370	383	403	423	450	490	551	571
Enf de 2 à 3 ans	277	287	302	317	338	368	413	428

**Le prix comprend :** L'hébergement en pension complète, les draps, le parking, la TV, WIFI espace communautaire

**Le prix ne comprend pas :** La taxe de séjour, les activités non mentionnées, ménage fin de séjour, laverie, frais de dossier 36 €

### TARIFS PÉRIODE SUBVENTION NEIGE - DU 15/02/2025 AU 22/02/2025 ET DU 22/02/2025 AU 01/03/2025

	T1	T2	T3	T4	T5	T6	T7	T8
Adulte à partir de 12 ans	512	531	559	586	624	680	763	791
Enf de 11 à 4 ans	410	425	447	469	499	544	611	633
Enf de 2 à 3 ans	307	318	335	352	374	408	458	475

## LE GRAND VAL-CENIS LOCATION

### Location du samedi au samedi location appartement 2 pièces 5 pers + 1 bébé.

PÉRIODE	Location
21/12/2024 au 28/12/2024	1 152,27
28/12/2024 au 04/01/2025	1 425,69
08/02/2025 au 08/03/2025	PÉRIODE SUBVENTION NEIGE

### TARIFS PÉRIODE SUBVENTION NEIGE

	T1	T2	T3	T4	T5	T6	T7	T8
08/02/2025 au 15/02/2025	956	991	1 043	1 095	1 165	1 269	1 425	1 477
15/02/2025 au 22/02/2025 et 22/02/2025 au 01/03/2025	1 006	1 043	1 098	1 152	1 226	1 335	1 500	1 555
01/03/2025 au 08/03/2025	806	835	879	923	981	1 069	1 201	1 245

### Location du samedi au samedi location appartement 3 pièces 7 pers + 1 bébé.

PÉRIODE	Location
21/12/2024 au 28/12/2024	1 464,75
28/12/2024 au 04/01/2025	1 809,78
08/02/2025 au 08/03/2025	Période subvention neige

### TARIFS PÉRIODE SUBVENTION NEIGE

	T1	T2	T3	T4	T5	T6	T7	T8
08/02/2025 au 15/02/2025	1 214	1 258	1 324	1 390	1 479	1 611	1 810	1 876
15/02/2025 au 22/02/2025 et 22/02/2025 au 01/03/2025	1 278	1 325	1 394	1 464	1 557	1 697	1 906	1 975
01/03/2025 au 08/03/2025	1 024	1 061	1 117	1 173	1 247	1 359	1 527	1 583

**Le prix comprend :** La location du logement pour 1 semaine et le linge de lit.

**Le prix ne comprend pas :** les frais de dossier, La caution, la taxe de séjour, les animations et activités payantes, le ménage fin de séjour.

# TARIFS SÉJOURS 2024/2025

## ARCS 2000 - ALTITUDE\*\*\*\*

Pension complète - Séjour 7 jours / 7 nuits

PÉRIODE	Adultes + 12 ans	6 à - de 12 ans	2 à - de 6 ans
21/12/2024 au 28/12/2024	922	461	231
28/12/2024 au 04/01/2024	1191	833	595
04/01/2025 au 11/01/2025	732	366	gratuit
11/01/2025 au 18/01/2025	791	396	gratuit
18/01/2025 au 25/01/2025	851	425	gratuit
25/01/2025 au 01/02/2025	904	452	gratuit
01/02/2025 au 08/02/2025	952	476	gratuit
08/02/2024 au 08/03/2025	PERIODE SUBVENTION NEIGE (voir ci-dessous)		
08/03/2025 au 15/03/2025	1046	732	gratuit
15/03/2025 au 22/03/2025	945	662	gratuit
22/03/2025 au 29/03/2025	851	595	gratuit
29/03/2025 au 05/04/2025	825	578	gratuit
05/04/2025 au 12/04/2025	940	470	235
12/04/2025 au 19/04/2025	818	409	204
19/04/2025 au 26/04/2025	734	367	183

**Séjour 7 jours / 7 nuits en formule pension complète. Arrivée samedi 18h (dîner) départ samedi 9h (petit déjeuner)**

(\*) partageant la chambre de 2 adultes et + 12 ans, gratuit pour les enfants de - 2 ans (hébergement et repas, hors demande spécifique).

**Séjour monoparental** : -15% de réduction pour l'enfant de 2 à -12 ans devant s'acquitter du tarif adulte -séjours du 28/12/2024 au 04/01/2025 et du 08/02/2025 au 08/03/2025- autres dates de séjour : -25%.

**Supplément single** : +40% du tarif adulte + 12 ans (sur demande au préalable et en fonction des disponibilités planning).

**Le prix comprend** : L'hébergement en pension complète pour 7 nuits, le linge de lit, le linge de toilette, les animations et activités comme mentionnées.

**Le prix ne comprend pas** : La taxe de séjour, la caution, le matériel de ski et les remontées mécaniques, les animations et activités payantes.

### TARIFS PÉRIODE SUBVENTION NEIGE 08/02 AU 15/02

	T1	T2	T3	T4	T5	T6	T7	T8
Adultes + 12 ans	700	726	764	802	853	929	1044	1082
6 à -12 ans (*)	560	580	611	641	682	743	835	865
2 à -6 ans (*)	420	435	458	481	512	558	626	649

### TARIFS PÉRIODE SUBVENTION NEIGE 15/02 AU 22/02

	T1	T2	T3	T4	T5	T6	T7	T8
Adultes + 12 ans	724	751	790	830	882	961	1080	1119
6 à -12 ans (*)	579	600	632	663	706	769	863	895
2 à -6 ans (*)	435	450	474	498	529	577	648	672

### TARIFS PÉRIODE SUBVENTION NEIGE 22/02 AU 01/03

	T1	T2	T3	T4	T5	T6	T7	T8
Adultes + 12 ans	711	736	775	814	866	943	1059	1098
6 à -12 ans (*)	568	589	620	651	692	754	847	878
2 à -6 ans (*)	426	442	465	488	519	566	636	659

# TARIFS SÉJOURS 2024/2025

## MORZINE

Séjour neige tout compris 8 jours 7 nuits du samedi au samedi

PÉRIODE	Adultes	6 ans à - 12 ans	2 à - 6 ans	4 mois à - 2 ans
21/12/2024 au 28/12/24	1 052	842	768	453
28/12/2024 au 05/04/2025	PÉRIODE SUBVENTION NEIGE - VOIR TABLEAUX CI-DESSOUS			

### TARIF PÉRIODE SUBVENTION DU 28/12/2024 AU 04/01/2025

	T1	T2	T3	T4	T5	T6	T7	T8
Adultes à partir de 13 ans	641	678	727	776	825	899	1010	1047
6/-12 ans	513	542	582	621	661	720	809	838
2/-6 ans	467	494	530	566	602	656	737	764
4 mois/-2 ans	276	292	313	334	355	387	435	451

### TARIF PÉRIODE SUBVENTION DU 01/03/2025 AU 08/03/2025

	T1	T2	T3	T4	T5	T6	T7	T8
Adultes à partir de 13 ans	653	690	740	791	841	916	1029	1067
6/-12 ans	522	552	592	633	673	733	823	853
2/-6 ans	476	504	540	577	614	669	751	779
4 mois/-2 ans	280	296	318	340	361	393	442	458

### TARIF PÉRIODE SUBVENTION 04/01/2025 AU 11/01/2025 ET DU 11/01/2025 AU 18/01/2025

	T1	T2	T3	T4	T5	T6	T7	T8
Adultes à partir de 13 ans	427	452	485	518	551	600	674	699
6/-12 ans	334	353	379	404	430	469	526	546
2/-6 ans	300	317	340	363	386	420	472	490
4 mois/-2 ans	171	181	194	207	220	240	270	280

### TARIF PÉRIODE SUBVENTION 08/03/2025 AU 15/03/2025

	T1	T2	T3	T4	T5	T6	T7	T8
Adultes à partir de 13 ans	446	471	506	540	574	626	703	728
6/-12 ans	348	368	395	421	448	488	549	569
2/-6 ans	312	330	354	378	402	438	492	510
4 mois/-2 ans	178	189	202	216	230	250	281	292

### TARIF PÉRIODE SUBVENTION 18/01/2025 AU 25/01/2025 ET DU 25/01/2025 AU 01/02/2025 ET DU 01/02/2025 AU 08/02/2025

	T1	T2	T3	T4	T5	T6	T7	T8
Adultes à partir de 13 ans	434	459	493	526	559	610	685	710
6/-12 ans	339	358	384	410	436	475	534	553
2/-6 ans	304	321	345	368	391	426	479	496
4 mois/-2 ans	174	184	197	210	224	244	274	284

### TARIF PÉRIODE SUBVENTION DU 15/03/2025 AU 22/03/2025

	T1	T2	T3	T4	T5	T6	T7	T8
Adultes à partir de 13 ans	423	447	480	512	545	593	667	691
6/-12 ans	330	349	374	399	425	463	520	539
2/-6 ans	296	313	336	358	381	415	467	484
4 mois/-2 ans	170	179	192	205	218	238	267	277

### TARIF PÉRIODE SUBVENTION DU 08/02/2025 AU 15/02/2025

	T1	T2	T3	T4	T5	T6	T7	T8
Adultes à partir de 13 ans	701	742	796	850	904	985	1106	1147
6/-12 ans	561	593	637	680	723	788	885	917
2/-6 ans	512	542	581	621	660	719	808	837
4 mois/-2 ans	302	320	343	366	389	424	476	494

### TARIF PÉRIODE SUBVENTION DU 22/03/2025 AU 29/03/2025

	T1	T2	T3	T4	T5	T6	T7	T8
Adultes à partir de 13 ans	391	414	444	474	504	549	617	639
6/-12 ans	305	322	346	369	393	428	481	498
2/-6 ans	274	289	310	331	352	384	431	447
4 mois/-2 ans	157	166	178	190	202	220	247	256

### TARIF PÉRIODE SUBVENTION DU 15/02/2025 AU 22/02/2025 ET DU 22/02/2025 AU 01/03/2025

	T1	T2	T3	T4	T5	T6	T7	T8
Adultes à partir de 13 ans	716	757	812	867	922	1004	1128	1170
6/-12 ans	573	606	650	694	738	804	903	936
2/-6 ans	522	552	592	633	673	733	823	853
4 mois/-2 ans	307	325	349	372	396	431	485	502

### TARIF PÉRIODE SUBVENTION DU 29/03/2025 AU 05/04/2025

	T1	T2	T3	T4	T5	T6	T7	T8
Adultes à partir de 13 ans	382	404	433	462	492	536	602	624
6/-12 ans	298	315	338	361	384	418	470	487
2/-6 ans	267	283	303	324	344	375	421	437
4 mois/-2 ans	153	162	173	185	197	215	241	250

Séjour neige tout compris 8 jours / 7 nuits du samedi au samedi.

Micro crèche : L'accueil des enfants de 4 mois à 3 ans inclus sera sur demande et sous réserve de disponibilité au moment de la réservation (tarifs indiqués sur les grilles sont garantis).

Prix en € par personne et pour une occupation de 2 à 6 personnes dans le même logement (selon disponibilité). Le logement est attribué en fonction de la composition familiale. Les enfants de moins de 13 ans logent obligatoirement dans le logement des parents.

Sur demande et suivant disponibilité : Possibilité d'une chambre pour une personne : tarif adulte + 25%

Ajouter par dossier : Frais d'inscription : offert ; taxe de séjour, package assurance annulation et rappriment et garantie neige : 35 € par personne ; caution : 230 € par logement à régler sur place en début de séjour.

# TARIFS SÉJOURS 2024/2025

## VALMOREL-LA BELLE

Séjour neige tout compris 8 jours 7 nuits du samedi au samedi

PÉRIODE	Adultes	6 ans à - 12 ans	2 à - 6 ans	4 mois à - 2 ans
21/12/2024 au 28/12/2024	1 088	870	795	468
28/12/2024 au 05/04/2025	PÉRIODE SUBVENTION NEIGE - VOIR TABLEAUX CI-DESSOUS			

### TARIF PÉRIODE SUBVENTION DU 28/12/2024 AU 04/01/2025

	T1	T2	T3	T4	T5	T6	T7	T8
Adultes à partir de 13 ans	659	697	748	799	850	926	1040	1078
6/-12 ans	527	558	598	639	679	740	831	862
2/-6 ans	482	509	546	583	620	676	759	787
4 mois/-2 ans	283	300	322	343	365	398	447	463

### TARIF PÉRIODE SUBVENTION DU 01/03/2025 AU 08/03/2025

	T1	T2	T3	T4	T5	T6	T7	T8
Adultes à partir de 13 ans	678	717	769	822	874	952	1069	1108
6/-12 ans	542	574	615	657	699	761	855	887
2/-6 ans	495	524	562	600	638	695	781	809
4 mois/-2 ans	292	309	331	353	376	410	460	477

### TARIF PÉRIODE SUBVENTION 04/01/2025 AU 11/01/2025 ET DU 11/01/2025 AU 18/01/2025

	T1	T2	T3	T4	T5	T6	T7	T8
Adultes à partir de 13 ans	437	462	496	529	563	613	689	714
6/-12 ans	341	360	386	413	439	478	537	557
2/-6 ans	306	323	347	370	394	429	482	500
4 mois/-2 ans	175	185	198	212	225	245	276	286

### TARIF PÉRIODE SUBVENTION 08/03/2025 AU 15/03/2025

	T1	T2	T3	T4	T5	T6	T7	T8
Adultes à partir de 13 ans	462	488	524	559	595	648	728	755
6/-12 ans	360	381	409	437	464	506	568	589
2/-6 ans	323	342	366	391	416	453	509	528
4 mois/-2 ans	185	196	210	224	239	260	292	303

### TARIF PÉRIODE SUBVENTION 18/01/2025 AU 25/01/2025 ET DU 25/01/2025 AU 01/02/2025 ET DU 01/02/2025 AU 08/02/2025

	T1	T2	T3	T4	T5	T6	T7	T8
Adultes à partir de 13 ans	457	483	519	554	589	642	721	747
6/-12 ans	357	377	405	432	460	501	563	583
2/-6 ans	320	338	363	387	412	449	504	523
4 mois/-2 ans	183	194	208	222	236	257	289	299

### TARIF PÉRIODE SUBVENTION DU 15/03/2025 AU 22/03/2025

	T1	T2	T3	T4	T5	T6	T7	T8
Adultes à partir de 13 ans	427	452	485	518	551	600	674	699
6/-12 ans	334	353	379	404	430	469	526	546
2/-6 ans	300	317	340	363	386	420	472	490
4 mois/-2 ans	171	181	194	207	220	240	270	280

### TARIF PÉRIODE SUBVENTION DU 08/02/2025 AU 15/02/2025

	T1	T2	T3	T4	T5	T6	T7	T8
Adultes à partir de 13 ans	727	769	825	881	937	1021	1147	1189
6/-12 ans	582	615	660	705	750	817	918	951
2/-6 ans	531	562	602	643	684	745	837	868
4 mois/-2 ans	313	331	355	379	403	439	493	511

### TARIF PÉRIODE SUBVENTION DU 22/03/2025 AU 29/03/2025

	T1	T2	T3	T4	T5	T6	T7	T8
Adultes à partir de 13 ans	402	426	457	488	519	565	635	658
6/-12 ans	314	332	356	381	405	441	495	513
2/-6 ans	281	298	319	341	362	395	444	460
4 mois/-2 ans	161	171	183	195	208	226	254	264

### TARIF PÉRIODE SUBVENTION DU 15/02/2025 AU 22/02/2025 ET DU 22/02/2025 AU 01/03/2025

	T1	T2	T3	T4	T5	T6	T7	T8
Adultes à partir de 13 ans	746	789	847	904	961	1048	1177	1220
6/-12 ans	597	631	677	723	769	838	941	976
2/-6 ans	545	576	618	660	702	765	859	891
4 mois/-2 ans	321	339	364	389	413	450	506	524

### TARIF PÉRIODE SUBVENTION DU 29/03/2025 AU 05/04/2025

	T1	T2	T3	T4	T5	T6	T7	T8
Adultes à partir de 13 ans	393	416	446	476	507	552	620	643
6/-12 ans	307	325	348	372	395	431	484	502
2/-6 ans	275	291	312	333	354	386	434	450
4 mois/-2 ans	158	167	179	191	203	221	248	258

Séjour neige tout compris 8 jours 7 nuits du samedi au samedi

**Micro crèche :** L'accueil des enfants de 4 mois à 3 ans inclus sera sur demande et sous réserve de disponibilité au moment de la réservation (tarifs indiqués sur les grilles sont garantis).

**Prix en € par personne et pour une occupation de 2 à 5 personnes dans le même logement (selon disponibilité). Le logement est attribué en fonction de la composition familiale. Les enfants de moins de 13 ans logent obligatoirement dans le logement des parents.**

**Sur demande et suivant disponibilité :** Possibilité d'une chambre pour une personne : tarif adulte + 25%

**Ajouter par dossier :** Frais d'inscription : offert ; taxe de séjour, package assurance annulation et rapatriement et garantie neige : 35 € par personne ; caution : 230 € par logement à régler sur place en début de séjour.



# TARIFS SÉJOURS 2024/2025

## LES DEUX ALPES

Séjour neige tout compris - 8 jours / 7 nuits du samedi au samedi

PÉRIODE	Adultes	6 à moins de 12 ans	2 à moins de 6 ans	4 mois à moins de 2 ans
14/12/24 au 21/12/24	572	446	400	229
21/12/2024 au 28/12/24	1 088	870	795	468
28/12/24 au 05/04/25	PÉRIODE SUBVENTION NEIGE - VOIR TABLEAUX CI-DESSOUS			
05/04/25 au 12/04/25	891	688	633	342
12/04/25 au 19/04/25	927	716	658	357
19/04/2025 au 26/04/25	900	695	639	346

Séjour neige tout compris 8 jours / 7 nuits du samedi au samedi.

**Micro crèche** : L'accueil des enfants de 4 mois à 3 ans inclus sera sur demande et sous réserve de disponibilité au moment de la réservation (tarifs indiqués sur les grilles sont garantis).

**Prix en € par personne et pour une occupation de 2 à 6 personnes dans le même logement (selon disponibilité)**. Le logement est attribué en fonction de la composition familiale. Les enfants de moins de 13 ans logent obligatoirement dans le logement des parents.

**Sur demande et suivant disponibilité** : Possibilité d'une chambre pour une personne : tarif adulte + 25% ; chambre supérieure : + 120 € / semaine hors vacances de février ; +180 € / semaine du 08/02 au 08/03

**Ajouter par dossier** : Frais d'inscription : offert ; taxe de séjour, package assurance annulation et rappriment et garantie neige : 35 € par personne ; caution : 230 € par logement à régler sur place en début de séjour.

### TARIF PÉRIODE SUBVENTION DU 28/12/2024 AU 04/01/2025

	T1	T2	T3	T4	T5	T6	T7	T8
Adultes à partir de 13 ans	659	697	748	799	850	926	1040	1078
6/-12 ans	527	558	598	639	679	740	831	862
2/-6 ans	482	509	546	583	620	676	759	787
4 mois/-2 ans	284	300	322	344	366	399	448	464

### TARIF PÉRIODE SUBVENTION DU 01/03/2025 AU 08/03/2025

	T1	T2	T3	T4	T5	T6	T7	T8
Adultes à partir de 13 ans	662	700	751	802	853	929	1044	1082
6/-12 ans	529	560	601	641	682	743	835	865
2/-6 ans	483	511	548	585	622	678	762	790
4 mois/-2 ans	284	301	323	345	366	399	449	465

### TARIF PÉRIODE SUBVENTION 04/01/2025 AU 11/01/2025 ET DU 11/01/2025 AU 18/01/2025

	T1	T2	T3	T4	T5	T6	T7	T8
Adultes à partir de 13 ans	427	452	485	518	551	600	674	699
6/-12 ans	334	353	379	404	430	469	526	546
2/-6 ans	300	317	340	363	386	420	472	490
4 mois/-2 ans	171	181	194	207	220	240	270	280

### TARIF PÉRIODE SUBVENTION 08/03/2025 AU 15/03/2025

	T1	T2	T3	T4	T5	T6	T7	T8
Adultes à partir de 13 ans	462	488	524	559	595	648	728	755
6/-12 ans	360	381	409	437	464	506	568	589
2/-6 ans	323	342	366	391	416	453	509	528
4 mois/-2 ans	185	196	210	224	239	260	292	303

### TARIF PÉRIODE SUBVENTION 18/01/2025 AU 25/01/2025 ET DU 25/01/2025 AU 01/02/2025 ET DU 01/02/2025 AU 08/02/2025

	T1	T2	T3	T4	T5	T6	T7	T8
Adultes à partir de 13 ans	457	483	519	554	589	642	721	747
6/-12 ans	357	377	405	432	460	501	563	583
2/-6 ans	320	338	363	387	412	449	504	523
4 mois/-2 ans	183	194	208	222	236	257	289	299

### TARIF PÉRIODE SUBVENTION DU 15/03/2025 AU 22/03/2025

	T1	T2	T3	T4	T5	T6	T7	T8
Adultes à partir de 13 ans	427	452	485	518	551	600	674	699
6/-12 ans	334	353	379	404	430	469	526	546
2/-6 ans	300	317	340	363	386	420	472	490
4 mois/-2 ans	171	181	194	207	220	240	270	280

### TARIF PÉRIODE SUBVENTION DU 08/02/2025 AU 15/02/2025

	T1	T2	T3	T4	T5	T6	T7	T8
Adultes à partir de 13 ans	711	752	807	861	916	998	1121	1162
6/-12 ans	569	602	645	689	733	799	897	930
2/-6 ans	519	549	589	629	669	729	818	848
4 mois/-2 ans	306	323	347	370	394	429	482	500

### TARIF PÉRIODE SUBVENTION DU 22/03/2025 AU 29/03/2025

	T1	T2	T3	T4	T5	T6	T7	T8
Adultes à partir de 13 ans	402	426	457	488	519	565	635	658
6/-12 ans	314	332	356	381	405	441	495	513
2/-6 ans	281	298	319	341	362	395	444	460
4 mois/-2 ans	161	171	183	195	208	226	254	264

### TARIF PÉRIODE SUBVENTION DU 15/02/2025 AU 22/02/2025 ET DU 22/02/2025 AU 01/03/2025

	T1	T2	T3	T4	T5	T6	T7	T8
Adultes à partir de 13 ans	725	767	822	878	934	1018	1143	1185
6/-12 ans	580	613	658	702	747	814	914	948
2/-6 ans	529	560	601	641	682	743	835	865
4 mois/-2 ans	311	329	353	377	401	437	491	509

### TARIF PÉRIODE SUBVENTION DU 29/03/2025 AU 05/04/2025

	T1	T2	T3	T4	T5	T6	T7	T8
Adultes à partir de 13 ans	393	416	446	476	507	552	620	643
6/-12 ans	307	325	348	372	395	431	484	502
2/-6 ans	275	291	312	333	354	386	434	450
4 mois/-2 ans	158	167	179	191	203	221	248	258

# TARIFS SÉJOURS 2024/2025

## MONTGENÈVRE

Séjour neige tout compris - 8 jours / 7 nuits du samedi au samedi

PÉRIODE	Adultes	6 à moins de 12 ans	2 à moins de 6 ans	4 mois à moins de 2 ans
21/12/2024 au 28/12/24	989	791	722	426
28/12/24 au 05/04/25	PÉRIODE SUBVENTION NEIGE - VOIR TABLEAUX CI-DESSOUS			
05/04/25 au 19/04/25	672	538	491	290

### TARIF PÉRIODE SUBVENTION DU 28/12/2024 AU 04/01/2025

	T1	T2	T3	T4	T5	T6	T7	T8
Adultes à partir de 13 ans	589	623	668	714	759	827	929	963
6/-12 ans	471	498	535	571	607	661	743	770
2/-6 ans	430	455	488	521	554	604	678	703
4 mois/-2 ans	253	268	287	307	326	356	399	414

### TARIF PÉRIODE SUBVENTION DU 08/03/2025 AU 15/03/2025

	T1	T2	T3	T4	T5	T6	T7	T8
Adultes à partir de 13 ans	398	421	451	482	513	558	627	650
6/-12 ans	310	328	352	376	400	436	490	507
2/-6 ans	278	294	316	337	358	391	439	455
4 mois/-2 ans	159	168	181	193	205	223	251	260

### TARIF PÉRIODE SUBVENTION DU 04/01/2025 AU 08/02/2025

	T1	T2	T3	T4	T5	T6	T7	T8
Adultes à partir de 13 ans	388	411	441	471	500	545	613	635
6/-12 ans	303	321	344	367	391	426	478	496
2/-6 ans	272	288	309	329	350	382	429	445
4 mois/-2 ans	155	164	176	188	200	218	245	254

### TARIF PÉRIODE SUBVENTION DU 15/03/2025 AU 22/03/2025

	T1	T2	T3	T4	T5	T6	T7	T8
Adultes à partir de 13 ans	370	392	420	449	477	520	584	605
6/-12 ans	289	305	327	350	372	405	455	472
2/-6 ans	259	274	294	314	334	364	408	423
4 mois/-2 ans	148	157	168	180	191	208	234	242

### TARIF PÉRIODE SUBVENTION DU 08/02/2025 AU 15/02/2025

	T1	T2	T3	T4	T5	T6	T7	T8
Adultes à partir de 13 ans	643	680	730	779	829	903	1014	1051
6/-12 ans	514	544	584	623	663	722	811	841
2/-6 ans	470	497	533	569	605	659	740	768
4 mois/-2 ans	277	293	314	335	356	388	436	452

### TARIF PÉRIODE SUBVENTION DU 22/03/2025 AU 29/03/2025

	T1	T2	T3	T4	T5	T6	T7	T8
Adultes à partir de 13 ans	349	370	396	423	450	491	551	571
6/-12 ans	272	288	309	330	351	383	430	445
2/-6 ans	245	259	278	297	316	344	386	400
4 mois/-2 ans	140	148	159	169	180	196	221	229

### TARIF PÉRIODE SUBVENTION DU 15/02/2025 AU 01/03/2025

	T1	T2	T3	T4	T5	T6	T7	T8
Adultes à partir de 13 ans	657	695	746	796	847	923	1036	1074
6/-12 ans	526	556	596	637	677	738	829	859
2/-6 ans	480	508	545	581	618	674	757	785
4 mois/-2 ans	283	299	321	343	364	397	446	462

### TARIF PÉRIODE SUBVENTION DU 29/03/2025 AU 05/04/2025

	T1	T2	T3	T4	T5	T6	T7	T8
Adultes à partir de 13 ans	336	355	381	407	433	472	530	549
6/-12 ans	262	277	297	318	338	368	413	428
2/-6 ans	235	249	267	285	303	330	371	384
4 mois/-2 ans	135	142	153	163	174	189	212	220

### TARIF PÉRIODE SUBVENTION DU 01/03/2025 AU 08/03/2025

	T1	T2	T3	T4	T5	T6	T7	T8
Adultes à partir de 13 ans	594	628	674	719	765	834	936	971
6/-12 ans	475	503	539	576	612	667	749	777
2/-6 ans	433	458	491	525	558	608	683	708
4 mois/-2 ans	255	270	290	309	329	358	403	417

Séjour neige tout compris 8 jours / 7 nuits du samedi au samedi.

**Micro crèche** : L'accueil des enfants de 4 mois à 3 ans inclus sera sur demande et sous réserve de disponibilité au moment de la réservation (tarifs indiqués sur les grilles sont garantis).

**Prix en € par personne et pour une occupation de 2 à 6 personnes dans le même logement (selon disponibilité)**. Le logement est attribué en fonction de la composition familiale. Les enfants de moins de 13 ans logent obligatoirement dans le logement des parents.

**Sur demande et suivant disponibilité** : Possibilité d'une chambre pour une personne : tarif adulte + 25%

**Ajouter par dossier** : Frais d'inscription : offert ; taxe de séjour, package assurance annulation et rappriment et garantie neige : 35 € par personne ; caution : 230 € par logement à régler sur place en début de séjour.

# TARIFS SÉJOURS 2024/2025

## PRALOGNAN-LA-VANOISE

Pension complète

### Chambre

PÉRIODE	21/12/2024 au 06/01/2025	TARIFS PÉRIODE SUBVENTION NEIGE - 08/02/2025 AU 08/03/2025							
		T1	T2	T3	T4	T5	T6	T7	T8
chambre double premium (2 pers.)	518	424	439	462	485	516	562	631	655
chambre familiale confort (3/4 pers)	567	466	483	508	534	567	618	695	720
chambre familial premium (4/5 pers. duplex)	672	554	575	605	635	675	736	827	857

La restauration est obligatoire et le prix ci-dessous est à ajouter au prix de la chambre.

Restauration : 3 repas par jour sur 1 semaine (+ 60 € par pers. pour le réveillon de Noël et du Nouvel An)

PÉRIODE	+ de 11 ans	12 à 15 ans	TARIFS PÉRIODE SUBVENTION NEIGE - 10/02/2025 AU 09/03/2025							
			T1	T2	T3	T4	T5	T6	T7	T8
21/12/2024 au 06/01/2025	337	256	185	192	202	212	226	246	276	286
			141	146	154	161	172	187	210	218

**Le prix comprend** : L'hébergement en chambre de 2 à 5 lits, tous les repas (petit déjeuner, déjeuner, dîner) du dîner du jour 1 au petit déjeuner du jour 8, le linge de toilette, le ménage en milieu et fin de séjour, les clubs enfants de 3 mois à 17 ans pendant les vacances scolaires françaises, les réveillons durant les fêtes de fin d'année, l'animation des soirées, l'accès à tous les services du village de vacances (local à ski, sauna, salle de remise en forme...) + 3 sorties raquettes accompagnées par semaine (hors matériel et dans la limite des places disponibles).

**Le prix ne comprend pas** : L'adhésion annuelle par famille, les remontées mécaniques et la location du matériel de ski, l'assurance annulation (3,5% du montant du séjour), la taxe de séjour, les transports.

## LES CARROZ D'ARACHES

Pension complète

### Chambre

PÉRIODE	21/12/2024 au 04/01/2025	TARIFS PÉRIODE SUBVENTION NEIGE - 08/02/2025 AU 08/03/2025							
		T1	T2	T3	T4	T5	T6	T7	T8
chambre familiale confort (4 pers.)	644	708	734	773	811	863	940	1056	1095
chambre familiale + (7 pers.)	1029	1132	1173	1235	1297	1379	1502	1688	1749
chambre tribu confort (9 pers.)	1162	1274	1321	1390	1460	1552	1691	1900	1969

La restauration est obligatoire et le prix ci-dessous est à ajouter au prix de la chambre.

Restauration : 3 repas par jour sur 1 semaine (+ 60 € par pers. pour le réveillon de Noël et du Nouvel An)

PÉRIODE	+ de 11 ans	3 à 10 ans	TARIFS PÉRIODE SUBVENTION NEIGE - 10/02/2025 AU 09/03/2025							
			T1	T2	T3	T4	T5	T6	T7	T8
21/12/2024 au 06/01/2025	335	254	184	191	201	211	224	245	275	285
			140	145	152	160	170	185	208	216

**Le prix comprend** : L'hébergement en chambre de 4 à 9 lits, tous les repas (petit déjeuner, déjeuner, dîner) du dîner du jour 1 au petit déjeuner du jour 8, le linge de toilette, le ménage en milieu et fin de séjour, les clubs enfants de 3 mois à 17 ans pendant les vacances scolaires françaises, les réveillons durant les fêtes de fin d'année, l'animation des soirées, l'accès à tous les services du village de vacances (local à ski, sauna, salle internet, wifi...)

**Le prix ne comprend pas** : L'adhésion annuelle par famille, les remontées mécaniques et la location du matériel de ski, l'assurance annulation (3,5% du montant du séjour), la taxe de séjour, les transports.

# TARIFS SÉJOURS 2024/2025

## SAINT-CAST-LE-GUILDO

Pension complète

Arrivée à 17h le samedi et départ 10h le samedi suivant

Tarifs par semaine	PRESTATIONS FONDATION - TARIFS SUBVENTIONNÉS									
	du 15 février au 8 mars 2024					du 5 avril au 3 mai 2025				
	+ 16 ans	11-15 ans	6-10 ans	3-5 ans	1-2 ans	+ 16 ans	11-15 ans	6-10 ans	3-5 ans *	1-2 ans*
T1	252	227	201	150	26	318	285	256	191	31
T2	262	235	208	155	27	330	296	265	198	32
T3	275	247	219	164	28	347	311	279	208	34
T4	289	260	230	172	29	364	327	293	218	36
T5	307	276	245	183	31	388	348	312	232	38
T6	335	301	267	199	34	422	379	340	253	41
T7	376	338	300	224	38	474	425	382	284	46
T8	390	350	311	232	40	492	441	396	295	48
EXT/Autre ministère/PART	459	412	366	273	47	579	519	466	347	57

	PRESTATIONS VTF - TARIFS PRÉFÉRENTIELS (-5%)				
	Pension complète				
	+ 16 ans	11-15 ans	6-10 ans	3-5 ans	1-2 ans
21/12 au 28/12	512	459	412	306	53
Extérieur si accompagné d'un agent Justice	539	483	434	322	56
28/12 au 01/01	612	552	492	366	60
Extérieur si accompagné d'un agent Justice	644	581	518	385	63
Hors Vac. Scolaires 08/03 au 05/04**	459	412	366	273	gratuit
Extérieur si accompagné d'un agent Justice	483	434	385	287	gratuit

\* Vacances de printemps, 1 gratuité par famille, enfants suivants (3 à 5 ans) : 347 € et (1 à 2 ans) : 57€

\*\* Hors vacances scolaires, enfants - 2 ans gratuit.

Taxe de séjour en supplément à régler à la réservation

Ouverture au 21 décembre 2024

# CONDITIONS GÉNÉRALES SÉJOURS VACANCES ADULTES ET FAMILLES HIVER 2025

## 1 CONDITIONS APPLICABLES AUX CENTRES DE VACANCES DE LA FONDATION D'AGUESSEAU : SAINT-CAST-LE-GUILDON ET VENDRES

### 1.1 QUI PEUT RÉSERVER UN SÉJOUR

#### 1.1.1 Les agents du ministère de la Justice

Les prestations proposées dans la brochure « Vacances Adultes et familles » sont destinées aux agents du ministère de la Justice, actifs, retraités ou en disponibilité sauf pour convenances personnelles\* (les ouvrants droits), ainsi qu'à leur famille (les ayants droit). Les ayants droit bénéficiant des prestations aux mêmes conditions tarifaires que l'agent sont : le conjoint, le pacsé ou le concubin ou les enfants à charge fiscalement. **La présence de l'ouvrant-droit justice est indispensable au séjour.** \*Exemple : **convenance de droit pour élever un enfant de moins de 12 ans.**

#### 1.1.2 Dans certaines conditions leur famille et leurs invités

Peuvent également bénéficier des prestations, mais à des conditions tarifaires EXT : les enfants qui ne sont plus à charge fiscalement d'un agent actif ou retraité. Ils ne peuvent pas bénéficier des tarifs préférentiels proposés sur les autres séjours organisés par la fondation, ni des accords conclus par la fondation avec des organismes partenaires. Pour le cas particulier de Saint-Cast, le bénéfice de ces prestations ne s'applique que pendant les périodes de vacances scolaires **aux dates d'exclusivité de la fondation. Les agents du ministère de la Justice restent prioritaires.**

**1.1.3 Sont également acceptées dans la limite des disponibilités et à des conditions tarifaires spécifiques les autres membres de la famille et les amis d'agent en activité ou retraité** qui accompagnent un agent sur son lieu de vacances. Lorsqu'un second appartement est nécessaire, la réservation ne pourra être établie au nom de l'agent : elle sera faite au nom et au tarif de l'accompagnant.

**1.1.4 Les agents des organismes partenaires : Conseil Constitutionnel, fondation Jean Moulin, association EPAF, IGESA, CNBF, fondation Louis Lépine, APIJ, CE, CNDA, ENAP, ENM et AGRASC.** Du fait des conventions ou accords spécifiques conclus avec ces organismes les agents des ministères de tutelle bénéficient de tarifs adaptés dans les centres de la fondation d'Aguesseau. En revanche, ils ne bénéficient pas d'autre promotion, notamment des tarifs spéciaux de basse saison subventionnés par la fondation à Saint-Cast-Le-Guildo.

**1.1.5 Les agents des autres ministères** peuvent également participer aux séjours de vacances gérés par la fondation à un tarif inférieur à celui habituellement constaté pour la même prestation à la même période, mais qui ne bénéficient pas de subvention du ministère de la Justice.

### 1.2 COMMENT RÉSERVER

#### 1.2.1 Pour les agents du ministère de la Justice et leurs familles :

Aucune réservation n'est enregistrée par téléphone. La réservation est faite à titre personnel par l'agent. Toute réservation faite pour les membres de la famille, pour les amis, ou pour les invités doit être établie sur un bulletin d'inscription séparé. La demande de réservation de l'agent doit impérativement être formulée sur l'imprimé « Bulletin d'inscription Vacances Adultes et Familles » remplie recto/verso (téléchargeable sur le site internet), accompagnée des documents ci-dessous :

- Copie du dernier bulletin de salaire récent (moins de 3 mois) ou photocopie de la carte professionnelle et/ou photocopie du titre de pension accompagnée de toute pièce justificative de l'appartenance au ministère de la Justice (arrêté).
- Copie des pages de l'avis d'imposition 2024 (sur les revenus 2023) sauf pour les personnes relevant du tarif 8 (à signaler au verso du bulletin d'inscription en cochant la case : je ne souhaite pas fournir pas mon avis d'imposition, mon tarif sera de niveau 8). Si les revenus du foyer font l'objet d'impositions séparées (vie maritale) : photocopie de l'ensemble des pages des 2 avis d'imposition 2024.
- Copie des pages du livret de famille si un ou plusieurs enfants participent au séjour.

**1.2.2 Pour les agents des organismes partenaires** (sauf EPAF pour Saint-Cast-Le-Guildo pour laquelle existe une procédure particulière) **ou des autres ministères** : aucune réservation n'est enregistrée par téléphone. La demande de réservation de l'agent doit impérativement être formulée sur l'imprimé « Bulletin d'inscription Vacances Adultes et Familles » rempli recto/verso (téléchargeable sur le site internet), accompagnée de la copie de la fiche de paie ou du titre de pension justifiant de leur qualité. Les demandes de réservation sont traitées par ordre d'arrivée, cachet de la poste faisant foi.

#### À qui adresser la demande ? :

- **Pour l'Hôtel des Bains**  
Fondation d'Aguesseau - Service Vacances  
10 Rue Pergolèse - 75782 Paris Cedex 16  
Tél. : 01 44 77 98 62/59/70  
Mail : svf@fda-fr.org
- **Pour les Lodges Méditerranée**  
Les Lodges Méditerranée  
Chemin des Montilles  
34350 Vendres Plage Ouest  
Tél.:04 67 39 74 80  
Mail:accueil@lodgesmediteranee.fr

### 1.3 COMMENT CALCULER SON TARIF

#### 1.3.1 Pour les agents du ministère de la Justice et leurs familles ou invités

Les tarifs sont déterminés en fonction d'un quotient familial annuel comprenant 8 tranches. Ce quotient familial (QF) est obtenu en divisant le revenu fiscal de référence (RFR) de l'avis d'imposition de l'année 2024 (revenu de 2023) par le nombre de parts figurant dans les tableaux ci-après. En cas de cohabitation maritale, il est fait masse des revenus fiscaux de référence des deux concubins et les parts fiscales sont recalculées comme pour un couple marié. **La case T de l'avis d'imposition doit obligatoirement être cochée pour les personnes élevant seules leur(s) enfant(s).**

##### A- Nombre de parts

Sans enfant à charge = 2 parts pour 1 couple, 1 part pour 1 célibataire.  
1 enfant à charge = 2,5 parts  
2 enfants à charge = 3 parts  
3 enfants à charge = 4 parts  
4 enfants à charge = 5 parts

**Exemple de calcul de Quotient Familial (QF)** annuel pour un couple marié avec 2 enfants à charge ayant un Revenu Fiscal de Référence (RFR) de 21 000 €

$QF = RFR / \text{Nombre de parts}$

$QF = 21\ 000 / 3 = 7\ 000 \text{ €}$

La famille bénéficiera du tarif 1 dans cet exemple

#### B- Quotient familial annuel applicable aux ouvrants droits et à leur famille

TARIF	QUOTIENT	SUBVENTION
TARIF 1	INFÉRIEUR OU ÉGAL À 7 084 €	45%
TARIF 2	7 085 € À 8 871 €	43%
TARIF 3	8 872 € À 11 109 €	40%
TARIF 4	11 110 € À 13 912 €	37%
TARIF 5	13 913 € À 17 422 €	33%
TARIF 6	17 423 € À 21 818 €	27%
TARIF 7	21 819 € À 27 324 €	18%
TARIF 8	SUPÉRIEUR À 27 324 €	15%

Pour les enfants non fiscalement à charge, les membres de la famille ou l'invité qui accompagne l'agent justice pendant son séjour, il est appliqué un tarif extérieur/famille (EXT) pour les maisons de vacances de la fondation.

# CONDITIONS GÉNÉRALES SÉJOURS VACANCES ADULTES ET FAMILLES HIVER 2025

## C- Conditions particulières

**Rappel :** la fondation d'Aguesseau se réserve le droit d'organiser des opérations promotionnelles dans le respect de la réglementation en vigueur. Les tarifs appliqués dans le cadre de ces opérations sont valables pour les seuls agents et uniquement selon les conditions de vente particulières liées à ces opérations et ne peuvent être accordés pour les ventes effectuées en dehors de celles-ci. Ces opérations ne sont pas rétroactives sur les réservations déjà effectuées.

**1-3-2 Les enfants majeurs d'agents décédés, les enfants non à charge d'agents actifs ou retraités, les parents, les beaux-parents** peuvent séjourner à Saint-Cast-Le-Guildo et aux Lodges Méditerranée avec application du tarif extérieur.

**1-3-3 Pour les agents des organismes « partenaires » et des « autres ministères » :** consulter sur les grilles de tarifs de Saint-Cast-Le Guildo la case tarif « partenaires » et « autres ministère ».

Après acceptation du dossier, **un acompte de 30% du montant du séjour est exigible sous huitaine**. Sans réception de l'acompte dans les délais, la proposition de séjour peut être considérée comme annulée. Le règlement de l'acompte se fait obligatoirement par virement, chèque bancaire ou postal libellé à l'ordre de la fondation d'Aguesseau pour les séjours à l'Hôtel des Bains de St-Cast-Le-Guildo (pas de règlement en ligne sur le site internet du prestataire qui gère l'hôtel des Bains) et adressé au service comptabilité de la fondation. Pour les Lodges Méditerranée, les règlements peuvent se faire par chèque à l'ordre des Lodges Méditerranée ou par virement.

**Chèques Vacances :** ils sont acceptés en règlement du séjour (hors acompte), à la condition que vous disposiez de vos chèques (ou de leur valeur) à la date d'exigibilité de règlement du solde, soit un mois avant, aucun délai n'est accordé.

**Chèques vacances connect (dématérialisation) :** **Format vivement conseillé.** uniquement par téléphone au service comptabilité (01.44.77.98.64/57) pour Saint-Cast.

**Chèques vacances (format papier) :** par sécurité, **ils doivent être adressés par courrier recommandé AR.** La partie supérieure et le coin des chèques ne doivent pas être détachés et le nom du bénéficiaire « Fondation d'Aguesseau » doit être porté sur tous les chèques transmis pour le site de St-Cast-Le-Guildo.

Pour information, l'organisme Exela, qui vous délivrera vos chèques vacances à l'issue de votre épargne aura besoin d'un délai de traitement de 6 semaines minimum entre le dernier prélèvement et la réception des chèques (c'est pourquoi, nous vous conseillons de terminer votre épargne en tenant compte de cette contrainte).

**En cas d'annulation,** après règlement en chèques vacances, le remboursement éventuel s'effectue sous forme d'avoir.

**Le montant total de la facture doit être réglé au plus tard 1 mois avant l'arrivée à l'établissement. Si la réservation intervient moins de 1 mois avant le début du séjour.**

Tout séjour commencé est dû dans sa totalité, sauf cas de force majeure (voir conditions d'annulation §1.5.3). Hors ces cas, les départs prématurés ainsi que les prestations non utilisées (repas, nuitées) ne donnent lieu à aucun remboursement. Aucune demande de régularisation des frais de séjour n'est acceptée plus d'un mois après la date de fin du séjour.

Pour Saint-Cast-Le-Guildo, les règlements doivent se faire uniquement auprès de la fondation d'Aguesseau pour les seuls agents du ministère de la justice et en aucun cas en ligne sur le site internet du prestataire pour les séjours concernés.

## 1.4 QUELLES SONT LES CONSÉQUENCES D'UNE MODIFICATION, INTERRUPTION OU ANNULATION DE SÉJOUR

### 1-4-1 Pour modifier un séjour

Les modifications des dates de séjour ou du nombre de participants sont acceptées dans la limite des disponibilités. Aucune modification n'est possible à moins de 15 jours du début de séjour. Un séjour écourté, sauf en cas de force majeure (voir §1.5.3), ne donne lieu à aucun remboursement des prestations non utilisées (repas, nuitées). Toute modification doit faire l'objet d'un courrier ou courriel. La date de modification retenue est celle figurant sur le courrier (cachet de la poste

faisant foi) ou le courriel. En fonction des disponibilités, une nouvelle proposition est adressée pour acceptation.

### 1-4-2 Pour interrompre un séjour

Toute interruption de séjour pour cas de force majeure (voir §1.5.3) dûment justifiée peut donner lieu à remboursement partiel des prestations non utilisées selon la procédure précitée (voir §1.5.1). Aucun séjour écourté pour raison personnelle n'ouvre droit à remboursement. Tout séjour commencé est dû.

### 1-4-3 Pour annuler un séjour

Toute annulation doit être formulée par téléphone et confirmée par courrier recommandé avec AR ou par courriel ([svf@fda-fr.org](mailto:svf@fda-fr.org)), adressé à la fondation d'Aguesseau pour les séjours à l'hôtel des Bains. Pour les Lodges Méditerranée, le courrier avec A/R ou courriel doit être adressé aux lodges Méditerranée. Les éventuelles remises de pénalités sont décidées en commission sur la base de justificatifs qui doivent être fournis dans un délai de 15 jours maximum après l'annulation. Les éventuels remboursements ne peuvent intervenir qu'après décision de la commission. Dans tous les cas, 30 € de frais de dossiers sont retenus.

Les frais d'annulation sont exigibles, sauf cas de force majeure dûment justifié dans un délai de 10 jours :

- accident ou maladie grave de l'agent, de son conjoint (concubin) ou d'un enfant (certificat médical)
- hospitalisation de l'agent, de son conjoint (concubin), ou d'un enfant (certificat médical)
- maladie infantile contagieuse (certificat médical)
- événement familial grave : décès (parents) ou hospitalisation de l'agent, de son conjoint (concubin) ou de son enfant (bulletin d'hospitalisation ou certificat de décès)
- convocation à un examen (convocation concours / examen)
- mutation professionnelle de l'agent justice ayant lieu pendant la période du séjour (notification de mutation).

Les frais d'annulation s'élèvent à :

- **Plus de 45 jours avant le début du séjour : 30 € de frais de dossier**
- **44e au 30e jour avant le début du séjour : 30 % du montant du séjour**
- **29e au 15e jour avant le début du séjour : 50 % du montant du séjour**
- **14e au 3e jour avant le début du séjour : 75 % du montant du séjour**
- **Moins de 3 jours avant le début du séjour ou non présentation : 100 % du montant du séjour**

La fondation ne propose pas d'assurance annulation pour les séjours dont elle assure elle-même la gestion. Il appartient aux agents de prendre leurs dispositions en la matière, le montant du séjour est exigible de suite.



# CONDITIONS GÉNÉRALES SÉJOURS VACANCES ADULTES ET FAMILLES HIVER 2025

## 1-5 QUELLES SONT LES DISPOSITIONS SPÉCIFIQUES AUX SÉJOURS À L'HÔTEL DES BAINS DE SAINT-CAST-LE-GUILDLO ?

L'Hôtel des Bains de St-Cast-Le-Guildo, géré par l'association VTF, offre un hébergement en formule hôtelière du dîner du samedi au petit-déjeuner du samedi suivant. Aucune dérogation n'est accordée à ces jours d'arrivée et de départ. Les agents sont invités à prendre toute précaution utile pour l'organisation de leur voyage. La fondation ne propose pas d'acheminement et n'organise, ni les transferts entre la gare/l'aéroport et la résidence, ni sur les lieux d'activité. Les chambres sont attribuées dans le respect des impératifs de bonne gestion de l'établissement.

Le séjour de base comprend le logement en chambre simple, double, triple ou familiale, la restauration en pension complète (les repas non pris dans la résidence dans le cadre d'un séjour en pension complète ne peuvent pas faire l'objet de remboursement). Le séjour de base ne comprend pas les activités ou excursions payantes proposées à certaines périodes par l'hôtel ainsi que la taxe de séjour.

Les hébergements sont disponibles à partir de 16h le jour d'arrivée, et doivent être libérés pour 10h, le jour du départ. Les serviettes de toilettes et les draps sont fournis. Pour les enfants de moins de 2 ans, des chauffe-biberons, des lits bébé, des chaises hautes et des baignoires sont disponibles.

En vertu de l'application de la loi Evin (loi anti-tabac) du 10 janvier 1991 et en application du décret n°2006-1386 du 15 novembre 2006, la fondation rappelle qu'il est strictement interdit de fumer dans les établissements accueillant du public. En cas de non-respect de cette loi, le contrevenant doit quitter la résidence, sans que la fondation ne soit dans l'obligation de trouver une solution de relogement ou d'acheminement sur le domicile de la personne.

## 1-6 DISPOSITIONS COMMUNES POUR LA RÉSIDENCE DE SAINT-CAST-LE-GUILDLO ET LES LODGES MEDITERRANEE

La fondation d'Aguesseau rappelle que la cession de location pour le compte d'autrui est interdite. A l'arrivée sur place, la présence du titulaire de la location, sa pièce d'identité et son justificatif professionnel sont exigés.

### 1-6-1 Critères d'attribution des logements

Les hébergements sont attribués en fonction de la composition familiale et dans le respect des impératifs de bonne gestion de l'établissement et selon les critères de priorité suivant :

- 1) Famille n'étant jamais partie.
- 2) Famille avec enfant.
- 3) Famille à revenu modeste.
- 4) Date d'arrivée des dossiers.

Les hébergements doivent être rendus propres, les poubelles évacuées et le matériel restitué dans sa totalité en bon état. Si le logement n'est pas rendu en parfait état de propreté la caution ménage sera retenue, de même si les conditions du forfait ménage ne sont pas respectées.

En cas de dégradation de l'hébergement mis à disposition par le résident, dûment constaté par le responsable de lieux, la fondation se réserve le droit de demander au contrevenant de quitter les lieux, de conserver la caution et voire même de lui facturer le montant des dégâts occasionnés si ceux-ci lui sont financièrement supérieurs. Si tout est conforme la caution sera restituée sous huitaine.

### 1-6-2 Faire une réclamation

Les réclamations en cours de séjour doivent être signalées au plus vite au responsable du centre afin qu'une solution puisse être trouvée dans les meilleurs délais. Toute réclamation impossible à traiter sur place pendant le séjour devra être formulée à la fondation d'Aguesseau, par courrier recommandé, avec accusé de réception, dans un délai de 30 jours après la fin du séjour. Les photographies de la brochure ou du site de la fondation ne sont pas contractuelles.

### 1-6-3 Responsabilité et recommandation

Il est recommandé de ne pas laisser vos objets de valeurs ou objets personnels sans surveillance. Le cas échéant, ni le centre, ni la fondation d'Aguesseau ne sauraient être tenus pour responsables de leur vol ou de leur détérioration, tant à l'intérieur qu'à l'extérieur des installations (notamment logements, locaux communs, parkings extérieurs).

### 1-6-4 Animaux

Seuls les chiens guides sont acceptés dans les résidences de la fondation. En dehors de ces cas, aucun animal n'est admis et aucune dérogation ne peut être accordée. Le responsable de l'établissement interdit l'accès à la résidence ou demande le départ immédiat des personnes ne respectant pas cette règle, sans aucun remboursement des prestations non utilisées. Pour les autres lieux de séjour, il appartient aux agents de se renseigner auprès du prestataire concerné.

## 2 LES SÉJOURS "SUBVENTION NEIGE"

**Celle-ci s'applique sur les 4 semaines des vacances scolaires d'hiver 2025 :**

Pour les destinations dont les réservations se font du samedi au samedi

Du samedi 8 février au samedi 15 février 2025

Du samedi 15 février au samedi 22 février 2025

Du samedi 22 février au samedi 1er mars 2025

Du samedi 1er mars au samedi 8 mars 2024

Pour les destinations en formule « tout compris » (pension complète, remontées mécaniques et matériel de ski) de Morzine, Valmorel-La Belle, Les 2 Alpes et Montgenèvre, la subvention s'applique sur la période du 28 décembre au 5 avril pour les 4 sites.

**La subvention neige s'applique dans la limite des places disponibles et du montant de la subvention allouée au dispositif. Date limite de réception des dossiers : 27 décembre 2024.**

### 2-1 QUELS SONT LES BÉNÉFICIAIRES

**2-1-1** Les bénéficiaires sont les seuls agents du ministère de la Justice, actifs, retraités ou en disponibilité sauf pour convenances personnelles\*, accompagnés de leur conjoint et leurs enfants à charge fiscalement. Les petits-enfants des agents justice ne rentrent pas dans le cadre de la subvention neige. Les agents de l'APIJ, ENM, ENAP, du Conseil Constitutionnel, du Conseil d'Etat /CNDA et de l'AGRASC sous accords ou conventions avec la fondation d'Aguesseau sont éligibles. **\*Exemple : convenance de droit pour élever un enfant de moins de 12 ans.**

### 2-2 SÉJOURS SUBVENTIONNÉS

Les séjours bénéficiant de la « Subvention Neige » sont ceux figurant dans le catalogue Hiver 2025 de la fondation d'Aguesseau et sont repérables par le logo « Subvention Neige ». Elle s'applique exclusivement sur les périodes référencées pour chaque destination concernée.

### 2-3 OCTROI DE L'AIDE

Seuls les séjours effectivement réalisés, bénéficient de l'aide de la fondation, valable une seule fois pour une durée d'une semaine dans le catalogue Hiver 2025. L'aide n'est pas versée en cas d'annulation de séjour (l'agent est donc redevable de l'intégralité de la somme de son séjour sans subvention, selon les conditions d'annulation du prestataire). Elle porte sur les seuls frais d'hébergement et de restauration engagés par l'agent, son conjoint et ses enfants lors d'un même séjour. Elle n'inclut pas les frais de transport, les éventuelles locations de matériels et forfaits de remontées mécaniques, les taxes de séjours, les frais de dossier, les frais d'annulation ainsi que toutes autres dépenses annexes.

# CONDITIONS GÉNÉRALES SÉJOURS VACANCES ADULTES ET FAMILLES HIVER 2025

## 2.4 CALCUL DE LA SUBVENTION

Le montant de la subvention est déterminé en fonction du quotient familial annuel (voir § 1. 3)

	Quotient familial annuel	% de subvention Neige
<b>TARIF 1</b>	Inférieur ou égal à 7 084 €	45%*
<b>TARIF 2</b>	7 085 € à 8 871 €	43%*
<b>TARIF 3</b>	8 872 € à 11 109 €	40%*
<b>TARIF 4</b>	11 110 € à 13 912 €	37%
<b>TARIF 5</b>	13 913 € à 17 422 €	33%
<b>TARIF 6</b>	17 423 € à 21 818 €	27%
<b>TARIF 7</b>	21 819 € à 27 324 €	18%
<b>TARIF 8</b>	Supérieur à 27 324 €	15%

\* Pour les destinations en tout compris (Valmorel La Belle- Les 2 Alpes- Montgenèvre-Morzine : tarif 1 : 48% tarif 2 : 45% et tarif 3 : 41%

Pour les enfants non fiscalement à charge, les membres de la famille ou l'invité qui accompagne l'agent justice pendant son séjour, il est appliqué un tarif extérieur/famille (FAM ou EXT).

## 2.5 RÈGLEMENT DU SÉJOUR

Il s'effectue directement auprès du prestataire et selon ses propres modalités. Dans tous les cas, les Chèques Vacances sont acceptés.

## 2.6 MODALITÉS DE VERSEMENT DE LA SUBVENTION

Pour les séjours avec Villages Clubs du Soleil, MMV, VVF, VACANCEOLE, VTF, VVF, FJM et Flocons verts Ternelia, **la subvention est déduite directement de la facture, sous condition de réception par le partenaire du dossier complet : fiche de renseignement, copie de la fiche de paie Justice, du ou des avis d'imposition, du livret de famille et du chèque d'acompte.**

Pour les séjours IGESA, l'aide est versée par virement, par la fondation directement à l'agent, sous condition de réception par le service Vacances du dossier complet : facture acquittée du séjour, copie de la fiche de paie justice, du ou des avis d'imposition, d'un RIB et du livret de famille. **La date limite de réception des dossiers est fixée au 26 avril 2025.**

## 2.7 ANNULATION/INTERRUPTION

**L'envoi d'une proposition de séjour est un engagement de la part du demandeur.**

Rappel : l'aide de la fondation n'est pas versée en cas d'annulation du séjour (vous serez redevable de cette somme en plus des frais appliqués sur le coût de votre séjour selon les conditions d'annulation du prestataire).

Se reporter au paragraphe 1.5

Toute annulation (ou non présentation sur place) doit être notifiée par écrit et adressée en recommandé avec AR ou courriel (svf@fda-fr.org) à la fondation.

Les conditions générales de vente et d'annulation du prestataire s'appliquent aux agents de ministère de la Justice. Il appartient donc aux agents d'en prendre préalablement connaissance.

Il est conseillé de souscrire une assurance annulation si celle-ci n'est pas comprise dans le prix du séjour. La fondation d'Aguesseau ne peut être tenue responsable en cas de litige avec un prestataire.

## 3 CONDITIONS PARTICULIÈRES AUX AUTRES SÉJOURS

### 3.1 QUELS SONT LES BÉNÉFICIAIRES ?

Les bénéficiaires sont les seuls agents du ministère de la Justice, actifs, retraités ou en disponibilité sauf pour convenances personnelles, leur conjoint et leurs enfants fiscalement à charge.

#### 3.1.1 Comment réserver ?

La demande doit être formulée au service vacances de la fondation qui transmettra le dossier au prestataire concerné par le séjour.

#### 3.1.2 Quelles sont les conditions générales à respecter ?

Les conditions de vente et d'annulation de chacun des prestataires s'appliquent aux agents du ministère de la Justice. Il appartient donc aux agents d'en prendre préalablement connaissance. Toute annulation doit être adressée en recommandé avec AR à l'adresse du prestataire concerné.

Il est conseillé de souscrire une assurance annulation si celle-ci n'est pas comprise dans le prix du séjour. La fondation d'Aguesseau ne peut pas être tenue responsable en cas de litige avec le partenaire.

## 4 MODIFICATION DU CONTENU DU SÉJOUR

Si pour une raison de force majeure ou d'ordre sanitaire ou de sécurité, l'une des prestations constituant un élément substantiel du séjour ne pouvait être effectuée, une ou des prestations de substitution seraient proposées ou non sans que **la participation aux frais de séjour s'en trouve modifiée et sans ouvrir droit à des indemnités.**

## 5 RENSEIGNEMENTS

Pour tout renseignement complémentaire, contactez le service vacances au 01 44 77 98 62/59/70.





## COMMENT NOUS CONTACTER ?

POUR LE SUIVI DE VOTRE DEMANDE DE SÉJOUR,  
s'adresser à l'équipe du service VACANCES :

☎ 01 44 77 98 59

☎ 01 44 77 98 70

☎ 01 44 77 98 62

✉ [svf@fda-fr.org](mailto:svf@fda-fr.org)

Compte tenu du très grand nombre de dossiers traités,  
préférez l'utilisation du mail pour nous poser vos questions.

### CORRESPONDANCE :

**Fondation d'Aguesseau**

Service VACANCES

10, rue Pergolèse

75782 Paris Cedex 16

### COMMUNICATION :

☎ 01 44 77 98 75

✉ [communication@fda-fr.org](mailto:communication@fda-fr.org)