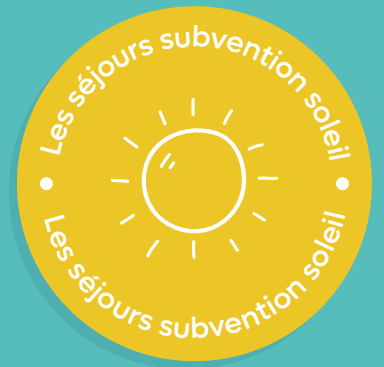


Vacances Adultes & Familiales 2025



Été - Automne et Réunion 2025

Édito

Chers voyageurs en quête d'évasion,

La Fondation d'Aguesseau est heureuse de vous inviter à découvrir sa nouvelle sélection de séjours, une palette d'escapades où mer, montagne et soleil tissent des souvenirs inoubliables.

Des rivages dorés de l'Atlantique aux criques secrètes de la Méditerranée, en passant par les sommets majestueux et les horizons envoûtants de la Corse et de l'Espagne, chaque destination a été choisie pour vous offrir sérénité et émerveillement.

Que vous rêviez d'un village animé, vibrant de rires et de découvertes, ou d'une résidence paisible où le temps s'étire au rythme de vos envies, nous avons imaginé des séjours sur mesure pour vous ressourcer, en couple, entre amis ou en famille. Offrez-vous le luxe du lâcher-prise, entre baignades cristallines, randonnées vivifiantes et soirées étoilées.

Sensible à rendre ces instants de bonheur accessibles à tous, la Fondation propose des séjours subventionnés jusqu'à 45 % selon votre quotient familial. De plus, nos maisons de vacances rénovées à Saint-Cast-le-Guildo et Vendres Plage vous accueillent dans une atmosphère chaleureuse et conviviale.

Cette année, une nouvelle promesse de liberté s'offre aux 18-25 ans grâce au programme d'aide aux vacances de l'ANCV. Une invitation à explorer la montagne, la mer et la ville, en France ou en Europe, au gré de leurs envies.

Notre équipe est là pour vous guider et vous aider à choisir le voyage qui vous ressemble. Laissez-vous porter, et offrez-vous le plus beau des cadeaux : celui d'une pause, hors du temps.

L'équipe du service vacances



**« Voyager, c'est donner un sens à sa vie,
voyager, c'est donner de la vie à ses sens ».**

Alexandre Poussin

Nos maisons de vacances

Saint-Cast-Le-Guildo		12-13
Vendres-Plage		14-15




Océan Atlantique

Perros-Guirec		18-19
Île d'Oléron Saint Trojan		20-21
Saint-Gilles-Croix-de-Vie		22-23
Longeville sur Mer		24-25
Noirmoutier	 	26-27
Lège-Cap-Ferret		28-29
Biscarrosse		30-31
Urrugne St-Jean-de-Luz	 	32-33
Seignosse	 	34-35


Mer Méditerranée

Saint-Aygulf		38-39
Le Pradet		40-41
Mandelieu-La-Napoule		42-43
Bravone		44-45
Furiani		46-47
La Llosa Espagne		48-49

La montagne

Montchavin		52-53
Oz-en-Oisans	 	54-55

Océan Indien

Île de la Réunion La Saline		58-59
-----------------------------	---	-------

Nos partenaires

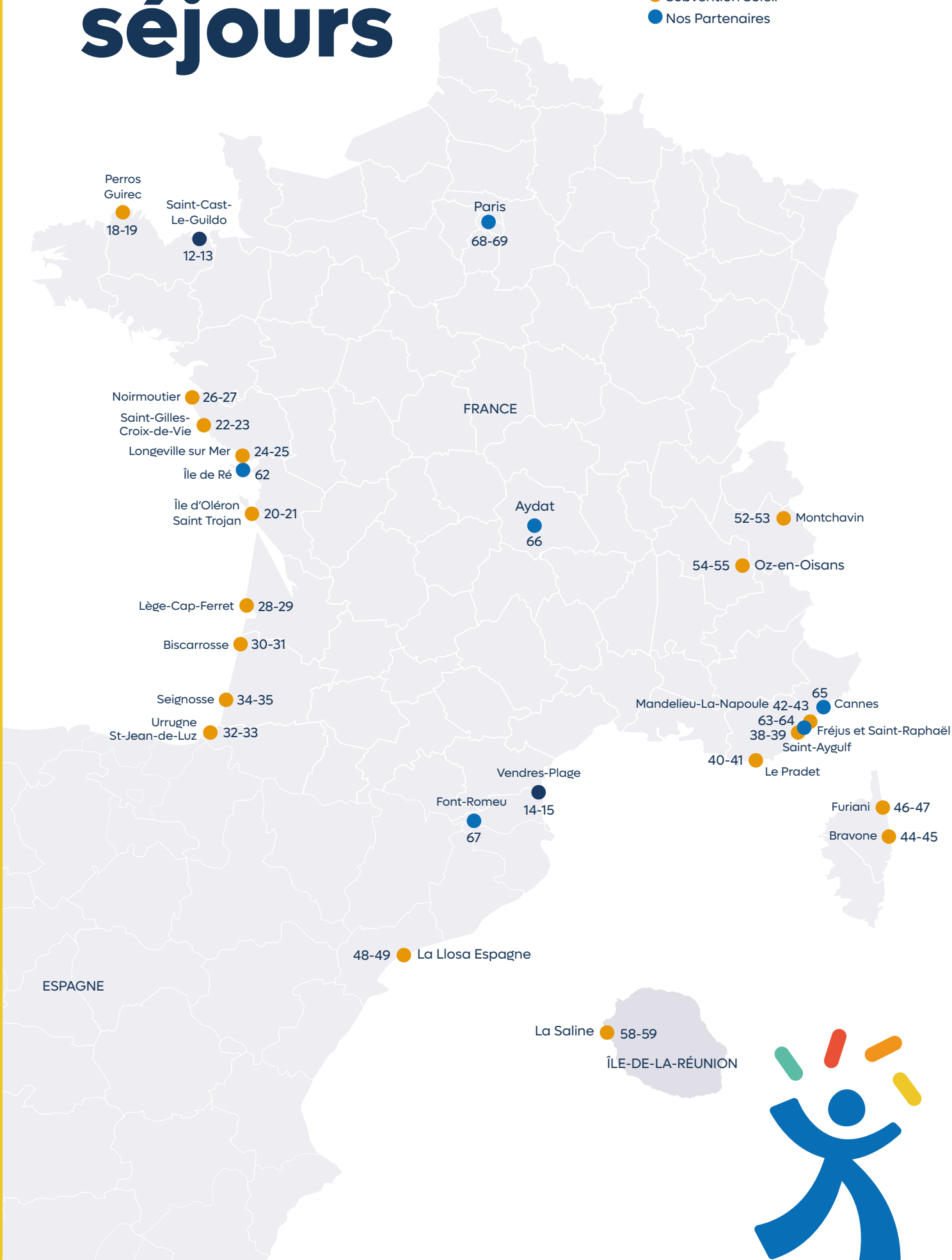
Île de Ré	62
Fréjus	63
Saint-Raphaël Agay-Roches Rouges	64
Cannes	65
Aydat	66
Font-Romeu	67
Résidences Paris	68-69
ANCV Jeunes adultes 18-25 ans	70-71
Conditions générales de vente	72-75



Les séjours

Séjours par thèmes

- Maisons de la Fondation
- Subvention Soleil
- Nos Partenaires





Partir avec la fondation d'Aguesseau

La fondation

Reconnue d'utilité publique depuis sa création en 1954, la fondation d'Aguesseau intervient auprès de tous les agents actifs et retraités du ministère de la Justice afin de leur apporter une aide. Celle-ci peut se matérialiser sous différentes formes. Qu'il s'agisse de vacances à tarifs préférentiels en colonies, en famille ou entre amis, d'aides ou de prêts sociaux, de logements pour les agents nouvellement affectés ou d'aides aux études, la fondation accompagne les agents tout au long de leur vie professionnelle.

1 Qui peut partir ?

- **Vous êtes agent actif ou retraité du ministère de la Justice ?**
Vous, votre conjoint ou concubin et vos enfants fiscalement à charge, pouvez profiter des vacances proposées par la fondation d'Aguesseau.
- **Pour les résidences de Saint-Cast-le-Guildo et Vendres-Plage**, la fondation vous permet également de partir avec vos enfants non fiscalement à charge au tarif extérieur (EXT) dans la limite des places disponibles. D'autres participants, accompagnateurs de l'agent, pourront également bénéficier du tarif "famille et invités" (FAM), ou extérieur (EXT), en sa présence et en fonction des périodes.
- **Quant aux agents relevant des organismes publics partenaires** (FJM, EPAF, IGESA, CNBF, AGRASC, Conseil Constitutionnel ou fondation Louis Lépine), ils bénéficient des tarifs "partenaires" (PART), et ceux des autres ministères des tarifs "autres ministères" (AM) **uniquement sur nos 2 maisons de vacances.**

2 Comment faire ?

- **Pour les maisons de vacances de Saint-Cast-Le-Guildo, Vendres-Plage et pour les séjours "Subvention Soleil" :**
 1. Remplissez le bulletin d'inscription "Vacances Adultes et Familles Été 2025" téléchargeable sur notre site internet dans la rubrique boîte à outils des vacances puis retournez-le dûment rempli accompagné des documents justificatifs (CGV pages 70 à 73, art. 1.2.2).
 2. Après traitement de votre demande, vous recevrez une proposition de séjour par e-mail.
 3. Pour valider votre réservation vous devrez régler un acompte de 30 % sous 8 jours ou payer l'intégralité de votre séjour si votre départ a lieu dans moins de 30 jours.
 4. Tout séjour devra être soldé au plus tard 1 mois avant le départ **sans relance de notre part.**

Cas particulier La Saline page 56 avec le partenaire association Action sociale Finances :

1. Remplissez le bulletin d'inscription "Vacances Adultes et Familles Été 2025" téléchargeable sur notre site internet puis retournez-le dûment rempli accompagné des documents justificatifs (CGV pages 70 à 73, art. 1.2.2).
2. Après vérification de l'éligibilité de votre dossier, vous recevrez par courriel, une validation du service vacances pour que vous puissiez faire une inscription directement sur le site internet ASF après avoir créé un compte adhérent sur le site <https://www.asfvacances.fr/>



Pour cette destination, vous devrez régler l'intégralité du séjour.

La subvention soleil vous sera versée à votre retour après avoir fait parvenir les dernières pièces justificatives du dossier :

*Attestation de séjour dûment remplie et signée par le responsable de l'établissement.

*Copie de la facture acquittée.

*R.I.B pour le versement de la subvention.

Le respect de la procédure de réservation est indispensable pour pouvoir prétendre au versement de la partie subvention soleil.

- **Pour toutes les autres résidences :** une fois que vous aurez choisi votre séjour, reportez-vous aux rubriques "Renseignements et réservation" du séjour choisi. Vous y trouverez toutes les coordonnées nécessaires.
 - **Pour la Saline : date limite de réception des justificatifs pour versement de la subvention : 19 décembre 2025**
 - **Furiani La Marana** page 46 avec le partenaire Igesa période subvention soleil du **5 juillet 2025 au 23 août 2025**
1. Remplissez le bulletin d'inscription "Vacances Adultes et Familles Été 2025" puis retournez-le dûment rempli accompagné des documents justificatifs (CGV pages 70 à 73, art. 1.2.2).

2. Après vérification de l'éligibilité de votre dossier, vous recevrez par courriel, une validation du service vacances.

L'aide aux séjours vous sera versée à votre retour après nous avoir renvoyé une copie de la facture acquittée, une attestation de présence signée et un RIB. L'attestation est à réclamer auprès du villages vacances (avant départ). La facture acquittée est à réclamer auprès du service comptabilité Igesa (bcccompta@igesa.fr).

Date limite de réception des justificatifs pour versement de la subvention : vendredi 31 octobre 2025.

Réservez vite ! Les places disponibles partent très vite.



3 Où s'adresser ?

La demande de réservation doit être envoyée de préférence par mail à :

• **Pour la résidence de Saint-Cast-Le-Guildo et les séjours "Subvention Soleil" :**

Fondation d'Aguesseau / Service Vacances
10 rue Pergolèse 75782 Paris Cedex 16
Tél : 01 44 77 98 59/60/70/62/72
Mail : svf@fda-fr.org

• **Pour la résidence de Vendres-Plage :**

En basse et moyenne saison
Les Lodges Méditerranée
Chemin des Montilles 34350 Vendres-Plage Ouest
Tél : 04 67 39 74 80 - Fax : 04 67 39 83 73
Mail : accueil@lodgesmediterranee.fr

En haute saison (05/07/2025 au 23/08/2025)

Période subvention
Fondation d'Aguesseau / Service Vacances
10 rue Pergolèse 75782 Paris Cedex 16
Tél : 01 44 77 98 62/59/60/70/72
Mail : svf@fda-fr.org

• **Pour les résidences des autres partenaires :**

Contactez directement le partenaire aux coordonnées indiquées sur chaque page de séjour dans l'encart "Renseignements et réservation".

4 Des formules pour tous les goûts

En location, demi-pension, pension complète, dans les maisons de vacances de la fondation (*Saint-Cast-Le-Guildo et Vendres-Plage*), dans les séjours "Subvention Soleil" ou dans les séjours proposés par des prestataires rigoureusement sélectionnés, nous mettons tout en œuvre pour que ces offres contiennent les vacances qui vous ressemblent.

Les bons plans Famille

• **Des tarifs attractifs :**

En 2025, la fondation continue de proposer des tarifs subventionnés à Vendres en juillet/août sur la haute saison pour des vacances en famille aux tarifs attractifs.

Tous nos séjours vous permettent de bénéficier des meilleurs tarifs négociés auprès de nos prestataires.



• **Les séjours "Subvention Soleil" :**

Pour l'été 2025, la fondation a sélectionné pour vous 18 destinations qu'elle a subventionnées jusqu'à 45% selon le quotient familial.

- 4 nouvelles destinations à découvrir. Vous trouverez des séjours à la mer sur la côte Atlantique et la côte méditerranéenne, à la montagne, à la Réunion, à l'étranger en Espagne, en location pour tous sauf pour Oz-en-Oisans (*pension complète et pack activités inclus*) et Furiani (*pension complète*). Pour faciliter votre choix, les tarifs tiennent déjà compte de la subvention et pour Furiani La Marana (*pension complète*), il ne vous reste plus qu'à calculer votre quotient familial pour savoir quel niveau de tarif vous sera appliqué (*voir CGV pages 70 à 73*). Les séjours bénéficiant de cette subvention sont indiqués par un logo au fil des pages.

Avez-vous pensé aux aides au départ ?

• **Les Chèques Vacances :**

Tous nos partenaires sont agréés pour les **Chèques Vacances ANCV**, vous pouvez ainsi les utiliser pour régler votre séjour. Plus d'informations sur les Chèques Vacances : www.fonctionpublique-chequesvacances.fr

• **Les autres aides :**

Pensez à demander à votre **CSE** ou votre mutuelle si vous pouvez bénéficier d'une aide au départ en vacances complémentaire aux tarifs de la fondation.

À tous, nous vous souhaitons d'excellentes vacances en espérant que vous trouverez votre bonheur parmi ces pages et que les séjours proposés conviendront aux petites ainsi qu'aux grands.

Le service vacances est à votre écoute pour toute demande d'information !





Subvention soleil

Des séjours
subventionnés pour
faciliter le départ
en vacances

À retrouver dans les pages
de votre catalogue





Nos maisons de vacances







Subvention
soleil



Coup
de cœur



Mer



Côtes-d'Armor
(22)



Pension
complète



Pack Famille

Valable uniquement du 05/07
au 16/08 pour les agents justice :
en chambre familiale (4 pers.)
gratuité de la 4e la plus jeune
(appliqué uniquement sur un
tarif enfant de 2 à 15 ans).

Chambres rénovées

Saint-Cast-le-Guildo

Hôtel des Bains au pied de l'eau

Partez à la découverte de l'une des plus belles régions de France, sur une terre sauvage, à la nature généreuse, au patrimoine d'une richesse exceptionnelle de ses paysages sublimes, et de grandes marées spectaculaires. Respirez l'air iodé !

Situation et Environnement

Située sur une presqu'île, la commune de Saint-Cast-le-Guildo a obtenu le label "station classée de tourisme". Saint-Cast est la parfaite escale de charme en région Bretagne, au Nord Est, dans les Côtes d'Armor. Elle est devenue une station balnéaire familiale prisée pour ses 7 plages et ses balades en bord de mer. L'hôtel des Bains est situé en bord de mer, sur la célèbre côte d'Emeraude, en centre-ville, face à l'archipel des Ebihens et la presqu'île de Saint-Jacut. Saint-Cast est situé notamment à 20 minutes du cap Fréhel et à 30 minutes de Saint-Malo.

Hébergement

La résidence hôtelière dispose de 41 chambres entièrement requalifiées en 2021 et 2022 située côté mer et côté jardin. Elle est agencée **principalement de chambres doubles**, de suites familiales (3 à 4 personnes) et de chambres individuelles. L'établissement dispose également de chambres accessibles aux personnes à mobilité réduite (PMR). L'hôtel dispose d'une grande salle de restaurant avec vue panoramique sur la plage, d'un bar, de salons de détente ou d'activité, d'un jardin arboré et ombragé ainsi que d'un club enfant (de 3 à moins de 12 ans).

Descriptif de l'hébergement

Chambres :

Un soin particulier a été apporté aux espaces de rangement dans les chambres permettant ainsi de passer un agréable séjour.

Toutes les chambres de l'établissement sont desservies par ascenseur. Les draps, le linge de toilette et le kit bébé (à la demande) sont fournis.

- Les chambres doubles pour 2 personnes peuvent être aménagées soit avec un grand lit (160x200), soit en lits jumeaux (80x200) selon la demande. Certaines chambres peuvent recevoir un lit bébé (enfant âgé de moins de 4 ans).
- Les suites familiales de (3 à 4 personnes) disposent de 2 chambres. Une chambre réservée aux enfants avec un lit superposé et une chambre réservée aux parents aménageable avec un grand lit ou en lits jumeaux selon la demande.
- Les chambres individuelles pour 1 personne disposent d'un lit simple (120 x 200). Elles peuvent être communicantes avec la suite familiale.
- Les chambres accessibles aux personnes à mobilité réduite PMR pour 1 personne disposent d'un lit simple de (80 x 190) et d'une salle d'eau adaptée.

La restauration

Prestation en pension complète et en demi-pension (uniquement en haute saison et à la demande). Découvrez ou redécouvrez une cuisine riche en saveurs et une gastronomie bretonne variée. Le chef vous propose une cuisine raffinée fait maison élaborée avec des produits frais et produits bios. Chaque semaine, soirée crêpes et galettes bretonnes animée dans une ambiance traditionnelle. Dans un décor feutré et face à la mer, le petit déjeuner est sous forme de buffet, le repas du midi et du soir, service à table (uniquement sur la haute saison, prestation Fondation d'Aguesseau). Prenez place au bar ! Dans une ambiance animée, décontractée et chic. Vous souhaitez découvrir la région, la restauration vous propose des paniers repas pour le midi (à signaler la veille).

Activités

Dans une ambiance chaleureuse et conviviale, des animations et soirées sont proposées par l'équipe d'animation qui vous fera aussi découvrir la beauté de la région.

Ouvert du lundi au vendredi uniquement pendant les vacances scolaires, les enfants de 4 à 12 ans pourront profiter du club (prestation gratuite) et seront encadrés par des animateurs diplômés.

Au programme :

- Une balade **sur les îles des Ebihens** en fonction des heures de la marée.
- Visite de Saint Cast et du front de mer.
- Visite commentée de Dinar, Dinan, Saint Malo, Fort la Latte et Cap Fréhel.
- Pour le club enfant, animation plage, spectacle, jeux manuels et créatifs.

Activités annexes :

- Détente et sports ludiques
- Activités manuelles
- Jeux de société, Ping Pong, babyfoot et table de bridge à disposition.
- Animations à thèmes différentes chaque année.

Activités dans la région

Les visites incontournables :

- Vous trouverez à visiter autour, dans un périmètre entre 7 à 30 km : Dinan, une ville d'art et d'histoire ; **Saint Malo**, la cité corsaire, de hauts murs en granite ceignent la ville, renferment un patrimoine historique très riche, des rues secrètes, des maisons d'armateurs, des cafés animés et atypiques et des boutiques.
- Les stations balnéaires de la côte d'Emeraude : Saint-Lunaire et St-Briac-sur-Mer, le grand Aquarium de Saint Malo, Saint Suliac, un village plein de charme, **Cancalle et ses hûitres**, le château de la Hunaudaye, une ancienne forteresse du Moyen-Âge, la pointe de Grouin, avec une vue panoramique, le Dol de Bretagne, sa cathédrale et ses maisons anciennes et le Mont Dol, qui offre **un beau panorama sur le Mont Saint Michel**, qui est à 1H 30 de Saint Cast Guildo en voiture.

Les activités à faire dans la région en fonction des saisons :

- Voile (école de voile)
- Canoë
- Golf
- Équitation (centre équestre)
- Accrobranche
- Tennis
- Croisière privée de la pointe du Grouin au Cap Fréhel...
- Thalassothérapie (Dinard)
- Location de vélo électrique
- Longe-côte (marche en mer) appelé aussi randonnée aquatique.

À savoir

Règlement possible par chèque vacances ou connect, carte bancaire ou virement à adresser impérativement à la fondation d'Aguesseau.

Pas de carte bleue sur place ni de règlement en ligne sur le site internet de VTF. Wifi gratuit, laverie.

Les chiens d'assistance aux malvoyants sont les seuls animaux acceptés.

Les réservations sont prioritaires aux agents du ministère de la justice.

Les prestations hôtelières sont uniquement en haute saison **du 05 juillet au samedi 16 août 2025.**



Accès

- **Voiture** : A81 jusqu'à Rennes, sortie Saint-Brieuc ; puis direction Lamballe, Matignon et Saint-Cast. Carte locale Michelin N° 309/pli 13.
- **Train** : Gare de Saint-Malo (à 35 km), de Plancoët (à 15 km) ou Lamballe (à 28 km).
- **Avion** : Aéroport de Rennes ou Saint-Brieuc puis liaison en bus ou taxi.



Correspondance en car

Lignes de bus desservant Saint-Cast-le-Guildo :

Ligne 1 : Saint-Cast - Lamballe,

Ligne 14 : Saint-Cast - St-Jacut - Ploubalay - Saint-Malo.

Ligne 13 : Saint-Cast - Plancoët - Dinan.



Côté pratique

TIBUS, le réseau des transports interurbains des Costarmoricains :

Tél : 0810 22 22 22
www.tibus.fr

Office de tourisme de Saint-Cast :

Tél : 02 96 41 81 52
www.stcastleguildo.com



Lieu du séjour

Hôtel des Bains
18, boulevard de la Mer
22380 Saint-Cast-le-Guildo
Tél : 02 96 41 80 07



Comment formuler votre demande

Le "Bulletin d'inscription Vacances adultes et familles" est téléchargeable sur le site et à renvoyer à la fondation accompagné des documents justificatifs.



Renseignements & réservation

Tél : 01 44 77 98
62/59/60/70/72
Mail : svf@fda-fr.org

Attention : du 05/07 au 16/08

Prestations fondation d'Aguesseau : ménage quotidien dans les chambres, service à table et changement de linge de toilette.
Autres périodes : prestations VTF, détails sur le site www.vtf-vacances.com

Tarifs du samedi au samedi en pension complète du 1^{er} jour (dîner) au dernier jour (petit déjeuner)

Été 2025	Tarifs subventionnés			
	Du 05/07/2025 au 16/08/2025			
	Adultes et + 16 ans	de 11 à 15 ans	de 6 à 10 ans	de 2 à 5 ans
T1	319 €	255 €	191 €	160 €
T2	332 €	266 €	199 €	166 €
T3	349 €	279 €	209 €	175 €
T4	367 €	294 €	220 €	184 €
T5	389 €	311 €	233 €	195 €
T6	424 €	339 €	254 €	212 €
T7	477 €	382 €	286 €	239 €
T8	494 €	395 €	296 €	247 €
Partenaires	627 €	510 €	382 €	321 €
Autres ministères	662 €	537 €	403 €	338 €
Extérieur***	711 €	565 €	424 €	353 €

Tarifs du samedi au samedi en pension complète du 1^{er} jour (dîner) au dernier jour (petit déjeuner)

Automne 2025	Prestations Fondation Tarifs subventionnés			
	("1 gratuit enfant de - 6 ans par famille, le suivant voir tarif)			
	Du 18/10/2025 au 01/11/2025*			
	Adultes et + 16 ans	de 11 à 15 ans	de 6 à 10 ans	de 2 à 5 ans
T1	304 €	243 €	182 €	152 €
T2	315 €	252 €	189 €	157 €
T3	331 €	265 €	199 €	166 €
T4	348 €	278 €	209 €	174 €
T5	370 €	296 €	222 €	185 €
T6	403 €	322 €	242 €	201 €
T7	453 €	362 €	272 €	226 €
T8	469 €	375 €	282 €	235 €
Extérieur ***	581 €	537 €	403 €	335 €

Tarifs du samedi au samedi en pension complète du 1^{er} jour (dîner) au dernier jour (petit déjeuner) Prestation VTF - Tarifs préférentiels

Adultes et + 16 ans	de 11 à 15 ans	de 6 à 10 ans	de 4 à 5 ans	de 1 à 3 ans
Semaine du 03/05 au 28/06/2025 du 30/08 au 27/09/25				
585 €	525 €	466 €	352 €	Gratuit
Semaine du 28/06 au 05/07/2025				
652 €	585 €	519 €	392 €	Gratuit
Semaine du 16/08 au 23/08/2025				
811 €	732 €	652 €	485 €	80 €
Semaine du 23/08 au 30/08/2025				
665 €	599 €	532 €	399 €	67 €
Semaine du 27/09 au 18/10/2025				
545 €	492 €	439 €	326	Gratuit

Établissement fermé à partir du 2 novembre 2025.

Tarifs hors taxe de séjour 2025 (1,32€/jour/pers.).

* Du 18/10/2025 au 01/11/2025 : 1 gratuit enfant de - 6 ans par famille, pour le suivant voir tarif indiqué dans la grille tarifaire.

** Du 05/07 au 16/08 2025 : supplément vue mer : 22,40€/semaine

Conformément à l'article 1.6 des CGV, l'affectation des chambres côté mer se fait dans le cadre d'une commission à partir de mi-avril 2025.

Elle se fait en priorité aux familles n'ayant pas pu en bénéficier au cours de la haute saison précédente. L'affectation des chambres prend en considération l'étage attribué au cours de l'année précédente. Les chambres familiales sont attribuées en fonction de la composition familiale conformément à l'article 1.6 des CGV.

*** Le tarif extérieur s'applique uniquement aux personnes accompagnant un agent justice ou une personne bénéficiant des tarifs partenaires ou autres ministères.

Supplément chambre individuelle toute la saison (occupation d'une chambre double par 1 seule personne), si disponibilités: Pour les agents justes, majoration du prix de 25%. Pour les autres clients, majoration forfaitaire de 119€/semaine. Gratuité des enfants -2 ans. Possibilité de demi-pension du du 5 juillet au 16 août 2025 : tarifs sur demande. Pack Famille : valable uniquement du 05 juillet au 16 août 2025 pour les agents justice, en chambre familiale (4 pers.) gratuité de la 4ème personne la plus jeune. La gratuité s'applique uniquement sur un tarif enfant et non sur le tarif adulte à partir de 16 ans.



Subvention
soleil



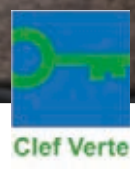
Mer



Hérault
(34)



Location



Vendres-Plage

Les lodges Méditerranée

Partez en vacances dans un environnement protégé qui vous offre de longues plages de sable fin et les vignes qui les entourent. L'un des plus beaux paysages entre garrigue et domaines viticoles de la région ! À 300 m de la plage de sable fin, entre mer, étangs et vignes, le parc résidentiel de loisirs vous accueille dans une ambiance familiale, avec 74 lodges individuels répartis sur 3 hectares de verdure. Découvrez l'une des rares destinations en bord de mer préservée !

Hébergement

Toutes nos locations sont climatisées. Oreillers, couettes, linge de lit et de toilette fournis. Parking individuel.

Lodge 4/5 personnes

25 m² env. + 7 m² de loggia.

Séjour et coin repas, TV, cuisine équipée : plaque vitrocéramique, cafetière filtre, réfrigérateur-congélateur, micro-ondes/grill, lave-vaisselle, lave-linge. Salle de douche, WC, 2 chambres séparées : une avec un lit double de 140, une avec 3 lits simples de 80 dont 2 superposés, 2 transats, mobilier d'extérieur.

Lodge 6 personnes

35 m² env. + 12 m² de terrasse avec véranda.

Séjour avec canapé convertible 2 places, un coin repas, TV, cuisine équipée : plaque induction, réfrigérateur-congélateur, micro-ondes, four, lave-vaisselle, lave-linge, cafetière dolce gusto. 2 chambres séparées : un lit double de 160, une avec 2 lits de 80 superposés. Salle de douche, WC séparés, terrasse véranda, 2 transats. Possibilité de logement pour personne à mobilité réduite (sur demande et selon disponibilité).

Lodge 6/8 personnes

35 m² env. + 15 m² de terrasse avec véranda.

Séjour avec canapé convertible 2 places, un coin repas, TV, cuisine équipée : plaque induction, réfrigérateur-congélateur, micro-ondes, four, lave-vaisselle, lave-linge, cafetière dolce gusto. 2 chambres séparées : une avec un lit double 160, une avec 2 lits de 80 superposés. 1 coin nuit sous comble avec 2 lits de 80 (recommandé pour les enfants de 6 à 10 ans-hauteur max 1m07). Salle de douche, WC séparés, terrasse véranda, 2 transats, baignoire individuelle de plein air situé de plain-pied ou en toit-terrasse, 2 troyziennes. 1 place de parking supplémentaire (sur demande et selon disponibilité).

Équipements à votre disposition

- WIFI sur le site, petite bibliothèque avec prêt de livres.
- Kit bébé sur demande à la réservation et selon disponibilité : lit bébé, rehausseur, baignoire, chaise haute, matelas à langer, chauffe biberon.

À savoir

- Restaurant et bar ouvert midi et soir (horaire à confirmer sur place en basse saison). Possibilité de demi-pension ou pension complète (renseignement directement auprès du restaurant).
- **Caution** : 200 € pour l'hébergement et 90 € pour le ménage (demandée à l'arrivée par chèque, CB ou en espèces).
- Possibilité de forfait ménage final avec supplément. (Sur demande à l'arrivée et hors cuisine, vaisselle et poubelles évacuées).
- Animaux interdits.
- Acceptation des chèques vacances en règlement (non acceptés pour le règlement de l'acompte).
- Véhicule indispensable.

Vos loisirs

- Piscine couverte et chauffée, non surveillée et sauna (accès à partir de 16 ans).
- 3 bassins extérieurs, dont 1 pataugeoire (ouverts de mi-juin à mi-sept.). Non surveillés.
- Tennis de table, pétanque, terrain multisports.
- Terrain de jeux enfants-ados

Vos enfants

- **En libre accès** : 2 aires de jeux.
- Club enfant à partir de 6 ans du 05/07/2025 au 23/08/2025.

Dans les environs

Moyenne ou haute saison selon prestataire :

- **Sports nautiques** : engins tractés, jet-ski, pédalo, locations de bateaux avec ou sans permis.
- **Activités** : équitation, paintball & jelly ball, karting, aire de jeux gonflables, randonnée, accrobranche, vélorail, visites de château, musée du Légo, fêtes foraines.
- **Excursions** : Visite de villages typiques tels que Sérignan et son musée d'art contemporain, Valras, Vendres son étang et son port conchylicole (vente de coquillages), Colombiers (17 km) son port et les caves du château, Béziers (15 km) et le canal du midi, les écluses de Fonsérannes, Tunnel du Malpas & oppidum d'Ensérune avec son musée (20 km), Narbonne et ses halles (25 km), Pézenas ville de Molière (25 km) Agde (34 km), Minerve (50 km) et le Minervois, Sète (55 km), les châteaux cathares, nombreux domaines viticoles proposant des activités



Les + du site

- Des paysages insolites préservés
- Des grands emplacements arborés
- De nombreuses piscines
- Ambiance familiale
- Lodges entièrement équipés
- Activités de bord de mer

Le mot de l'équipe

"Nous avons hâte de vous accueillir sur notre site où vous pourrez-vous ressourcer, vous détendre, vous amuser en famille et créer ainsi de jolis souvenirs de vacances".



Accès

- **Voiture** : Béziers/Agde (15 min), Perpignan ou Montpellier (45 min).
- **Train** : Béziers (15 min) puis bus ligne E (Béziers/Valras) arrêt Vendres-Plage "Les Sablons" en été à 300 m et à "Porte de Valras" hors saison à 2 km.
- **Avion** : Aéroport de Béziers ou de Montpellier.



Côté pratique

Office du tourisme de la Domitienne :

Tél : 04 67 32 88 77
www.tourismeendomitienne.com

Office du tourisme Béziers Méditerranée :

Tél : 04 99 41 36 36
www.beziers-mediterranee.fr



Lieu du séjour

Lodges Méditerranée

Chemin des Montilles
34350 Vendres-Plage Ouest
Tél : 04 67 39 74 80
www.lodgesmediterranee.com



Comment formuler votre demande

• Du 05/07 au 23/08 :

Le "bulletin d'inscription vacances adultes et familles" est à renvoyer à la fondation accompagné des documents justificatifs.
Tél : 01 44 77 98 62/59/60/72/70
Mail : svf@fda-fr.org

• Autres périodes :

Le bulletin d'inscription et les documents justificatifs sont à envoyer directement aux Lodges Méditerranée.
Tél : 04 67 39 74 80

Mail : accueil@lodgesmediterranee.fr

Documents à fournir :

- Le "Bulletin d'inscription Vacances adultes et familles" rempli recto verso.
- Bulletin de salaire de l'agent justice de moins de 3 mois.
- Avis d'impôt 2024 sur les revenus 2023.

Tarifs* location par logement et par saison (7 nuits)

Lodge 4/5 pers.		Lodge 6 pers.		Lodge 6/8 pers.	
du 10 mai au 07 juin 2025					
386 €		472 €		557 €	
du 07 juin au 28 juin 2025					
533 €		593 €		704 €	
du 28 juin au 05 juillet 2025					
631 €		716 €		802 €	
du 05 juillet au 23 août 2025. JUSTICE: tarifs subventionnés					
T1	593 €	T1	702 €	T1	840 €
T2	615 €	T2	728 €	T2	870 €
T3	647 €	T3	766 €	T3	916 €
T4	679 €	T4	804 €	T4	962 €
T5	723 €	T5	855 €	T5	1023 €
T6	787 €	T6	932 €	T6	1115 €
T7	884 €	T7	1047 €	T7	1252 €
T8	917 €	T8	1085 €	T8	1298 €
du 23 août au 30 août 2025					
631 €		716 €		802 €	
du 30 août au 19 septembre 2025					
541 €		627 €		712 €	

Arrivée: samedi à partir de 11h, remise des clés entre 14h et 20h Départ: samedi suivant 10h



Le prix comprend : La location du logement, le linge de lit et de toilette, la taxe de séjour.

Le prix ne comprend pas : La caution non encaissée logement (200 €), la caution ménage (90 €), les repas, les transports, les autres prestations payantes, le ménage.

Tarifs ménage final

Lodge 4/5 pers.	90 €
Lodge 6 pers.	90 €
Lodge 6/8 pers.	90 €

* La tarification pour la période du samedi 5 avril 2025 au samedi 10 mai 2025 est disponible sur la brochure printemps vacances adulte et famille.



Océan Atlantique







Subvention
soleil



Mer



Côtes-d'Armor
(22)



Location

Perros-Guirec

Résidence Les 7 îles

Perros-Guirec est une station familiale. Au cœur de la station balnéaire de Perros-Guirec et de la côte de Granit Rose, découvrez la résidence avec une piscine couverte chauffée, une salle de fitness et un sauna. Merveilleusement située, la résidence est à quelques pas de la plage de sable blanc de Testraou et de la thalassothérapie.

Hébergement

Tous les logements disposent d'une cuisine équipée (réfrigérateur, plaques vitrocéramiques, lave-vaisselle, four micro-ondes grill, hotte aspirante). Salle d'eau avec sèche-serviettes et WC. TV inclus.

Tous les logements disposent d'un petit balcon ou d'une petite terrasse avec une table et de 2 chaises.

- **Appartement 2 pièces 4 personnes** : 35/45 m² environ, séjour avec canapé-lit (2 couchages), chambre avec 2 lits simples.
- **Appartement 3 pièces 6/7 personnes** : 50/60 m² environ, séjour avec canapé-lit (2 couchages), chambre avec 2 lits simples, chambre avec lit double (2 couchages), 7ème couchage avec un lit d'appoint.

Draps fournis.

Équipements et services

- **Piscine couverte chauffée.**
- **Salle de fitness.**
- **Sauna* (1 séance sauna duo par séjour incluse).**
- Location de matériel pour bébé* (lit, chaise et/ou baignoire) à réserver en même temps que votre hébergement et selon disponibilités.
- **WIFI forfait famille 3 appareils inclus.**
- Parking souterrain (1 place par logement).
- Laverie*, linge de toilette*. Ménage fin de séjour*.

*Payant.



À savoir

- Arrivée le samedi entre 15h30 et 19h00. Départ le samedi suivant avant 10h00.
- Caution (250 € par logement).
- **Petits animaux domestiques acceptés*** : À préciser au moment de l'inscription. Tenus en laisse moyennant un supplément à régler sur place 49 € / semaine. Certificat antirabique obligatoire, les chiens d'attaques et de 2ème catégorie (garde/défense) sont interdits. 1 seul animal par logement.
- La voiture est conseillée pour découvrir la région mais n'est pas indispensable.

Dans les environs

- Plages de Trestrignel et Testraou.
- Sports nautiques : voile, surf, paddle, kayak, plongée, pêche en mer...
- Site de Ploumanac'h.
- Côte de Granit Rose.
- Le fameux Sentier des Douaniers (GR34).
- L'archipel des 7 îles.
- La vallée des Traouïéro.
- Plougrescant.
- L'île de Bréhat.





Accès

- Voiture : A11 Paris Rennes puis N12 Rennes - Perros-Guirec.
- Train : Gare de Lannion (10 km).



Côté pratique

Office de Tourisme de

Perros-Guirec :

Tél : 02 96 23 21 15

www.perros-guirec.com

En partenariat avec Goelia



Comment formuler votre demande

Le "Bulletin d'inscription Vacances adultes et familles" est téléchargeable sur le site et à renvoyer à la fondation accompagné des documents justificatifs.

Documents à fournir :

- Le "Bulletin d'inscription Vacances adultes et familles" rempli recto verso.
- Bulletin de salaire de l'agent justice de moins de 3 mois.
- Avis d'impôt 2024 sur les revenus 2023.



Lieu du séjour

Résidence les 7 îles

92 avenue du Casino

22700 Perros-Guirec

Tél : 02 96 45 20 20



Renseignements

& réservation

Tél : 01 44 77 98

62/59/60/72/70

svf@fda-fr.org



Tarifs location par semaine (7 nuits) et par logement du 5 juillet au 23 août 2025 (samedi au samedi)

	T1	T2	T3	T4	T5	T6	T7	T8
Appt 2 p 4 pers.	376 €	390 €	411 €	431 €	459 €	500 €	561 €	582 €
Appt 3 p 6/7 pers.	608 €	630 €	664 €	697 €	741 €	807 €	907 €	939 €

Le prix comprend par séjour : la location du logement pour 7 nuits, draps fournis, une séance sauna duo par séjour, WIFI forfait famille 3 appareils inclus, parkin (1 place par logement).

Le prix ne comprend pas : la caution, la taxe de séjour, le linge de toilette, le ménage fin de séjour.



Subvention
soleil



Mer



Charente-
Maritime (17)



Location



Île d'Oléron

Village club "Les Bris"***

Surnommée "la Lumineuse" en raison de son fort taux d'ensoleillement tout au long de l'année, Oléron est une île envoûtante parsemée de petits villages et d'espaces naturels remarquables à découvrir pendant vos vacances : dunes, marais, forêts... Situé à la pointe sud de l'île d'Oléron, le village vacances est à 650 m de la plage par la piste cyclable.

Hébergement

- **Maisonnette 3 pièces 4 personnes** : 29m² environ. Maisonnette entièrement rénovée avec coin cuisine équipée (+ lave vaisselle). Terrasse ombragée avec salon de jardin. Séjour, TV, chambre avec 2 lits juxtaposés, chambre avec 2 lits superposés, salle d'eau et WC séparés.
- **Maisonnette 3 pièces 6 personnes** : 40 m² environ. Maisonnette entièrement rénovée avec coin cuisine équipée (+ lave vaisselle). Terrasse ombragée avec salon de jardin. Séjour, TV, chambre avec 2 lits juxtaposés et 1 lit simple, chambre avec 3 lits simples. 2ème salle d'eau avec WC.

Équipements et services

- Accès WIFI dans les parties communes, laverie*.
- Location de linge de lit* et de toilette*, ménage fin de séjour* (sauf coin cuisine et vaisselle). Bibliothèque, barbecue collectif.
- **Animaux +49 €/animal/séjour** (attention les chiens de 1ère et 2ème catégorie sont strictement interdits).
- Location de vélo*, salle de jeux vidéo*, billard et baby foot*.

*Payant.

À savoir

- Arrivée le samedi à partir de 17 heures. Départ le samedi suivant à 10 heures.
- Prêt de kit bébé à réserver avant l'arrivée (lit bébé, baignoire et chaise haute).
- Caution exigée à l'arrivée (250 € par famille).
- Parking extérieur privé. Découvrir la région mais n'est pas indispensable.



Vos loisirs

- **Piscine chauffée** avec pataugeoire et jeux d'eau pour enfants.
- Boulodrome, terrain de volley, aire de jeux multisports (basket, handball et football), mini-golf, ping-pong, aire de jeux pour enfants.
- **Animation adulte** : Au quotidien, 3 rendez-vous sportifs / animation culturelle + 1 rendez-vous apéritif + 1 rendez-vous en soirée et Hebdomadaire avec 1 journée (sportive ou découverte) + 2 sorties rando ou cyclo accompagnée + 2 rendez-vous découverte des richesses locales (1 journée ou 2 1/2 journées).

Vos enfants

Clubs enfants durant les vacances d'été. Pour les 6/10 ans et les 11/14 ans, 8 demi-journées + 1 journée complète. Pour les 15/17 ans, 3 à 4 rendez-vous ponctuels dans leur espace dédié.

Dans les environs

Activités à proximité :

- L'île d'Aix.
- Le fort Boyard.
- Le port des Salines.
- L'Hermione La Rochelle et son vieux port, ses tours et son aquarium.
- Le château d'Oléron et la citadelle Rochefort, Corderie Royale.
- Le site ostréicole de Fort Royer et la route des huîtres.
- Parcours aventure, club de voile, surf, "Fun Park" (parc d'attraction pour enfants).





Accès

- **Voiture** : Autoroute A10 jus qu'à Saintes, direction Marennes via D72; Après le pont d'Oléron (accès gratuit) suivre St Trojan.
- **Train** : Gare de Rochefort (45 km).
- **Avion** : Aéroport de La Rochelle (80 km).



Côté pratique

Office de Tourisme de Saint-Trojan-Les-Bains :
Tél : 05 46 85 65 23
www.st-trojan-les-bains.fr
En partenariat avec
Vacances passion



Lieu du séjour

Village vacances Les Bris
70 boulevard de Gatseau
17370 St Trojan les Bains



Comment formuler votre demande

Le "Bulletin d'inscription Vacances adultes et familles" est téléchargeable sur le site et à renvoyer à la fondation accompagné des documents justificatifs.

Documents à fournir :

- Le "Bulletin d'inscription Vacances adultes et familles" rempli recto verso.
- Bulletin de salaire de l'agent justice de moins de 3 mois.
- Avis d'impôt 2024 sur les revenus 2023.



Renseignements & réservation

Tél : 01 44 77 98 70/59/60/62/72
Mail : svf@fda-fr.org



Tarifs location par semaine (7 nuits) et par logement du 5 juillet au 23 août 2025 (samedi au samedi)

	T1	T2	T3	T4	T5	T6	T7	T8
Maisonnette 3 p 4 pers.	522 €	541 €	570 €	598 €	636 €	693 €	779 €	807 €
Maisonnette 3 p 6 pers.	641 €	664 €	699 €	734 €	780 €	850 €	955 €	990 €

Le prix comprend par séjour :

la location du logement pour 7 nuits, les animations adultes et enfants selon les dates indiquées.

Le prix ne comprend pas : la caution, la taxe de séjour, la location des draps et du linge de toilette, le ménage, le transport, les repas et les dépenses personnelles.



Subvention
soleil



Mer



Vendée
(85)



Location

Saint-Gilles- Croix-de-Vie

Résidence La Grande Plage

Idéalement placée à 400 mètres de la plage qui s'étend sur plus de 3,6 km, la résidence "La Grande Plage" est intégrée dans un jardin paysager et à proximité d'une zone protégée pour la diversité de sa faune et de sa flore. L'accès à la plage se fait à pied par un pont piétonnier qui enjambe la rivière Le Jaunay et longe les dunes de la grande plage. Le club de plage (sports collectifs, château gonflable, trampolines...) est ouvert de juillet à fin août. À 1,8 km de la résidence, vous trouverez toute l'animation du port, commerces, bars et restaurants...

Hébergement

Tous les logements disposent d'une cuisine équipée (plaques de cuisson, réfrigérateur, hotte aspirante, lave-vaisselle, four micro-ondes/grill, cafetière électrique, bouilloire, grille-pain), salle de bain, WC séparés. TV inclus. Terrasse ou balcon avec salon de jardin.

Draps fournis.

- **Appartement 3 pièces 6 personnes**, 40/45 m² environ : Séjour avec canapé-lit convertible 2 couchages, chambre avec 2 lits simples, chambre avec un lit double (140 x 190) avec salle de douche attenante.
- **Maison 3 pièces duplex 6 personnes**, 45/50 m² environ (terrasse ou balcon avec salon de jardin) : Au rez-de-chaussée, séjour avec canapé-lit convertible 2 couchages. A l'étage, chambre avec 2 lits simples, chambre avec un lit double (140 x 190), salle de bains.

À savoir

- Arrivée le **samedi** entre 15h30 et 19h00. Départ le **samedi** suivant avant 10h00.
- Caution (250 € par logement).
- **Petits animaux domestiques acceptés***: A préciser au moment de l'inscription. Tenus en laisse moyennant un supplément à régler sur place 49 €/semaine. Certificat antirabique obligatoire, les chiens d'attaques et de 2ème catégorie (garde/défense) sont interdits. 1 seul animal par logement.
- Voiture conseillée.



Vos loisirs

- Piscine extérieure chauffée.
 - Location de VTT* avec le partenaire de la résidence.
 - **Espace bien-être*** privatisé sur rdv.
- *Payant.

Dans les environs

- Excursion à l'Île d'Yeu, à 17 km au large de la Vendée.
- Puy du Fou (moins d'1h30 de la station).
- Atlantic Toboggan à 11 km, vélo rail à la gare de Commequiers (13 km), le Parc des Dunes avec ses 40 attractions.
- Jeux de piste et de chasses au trésor en famille organisés par l'office de tourisme.
- Port de plaisance au cœur de la ville et port de pêche toujours actif avec une criée.
- Pêche à pied aux plages de Boisvinet et de la Pelle à Porteau.
- Activités nautiques : surf, longboard, kite-surf, char à voile.
- Golf 18 trous (Aiguillon-sur-Vie).
- Randonnées pédestres et cyclistes.
- Les marais salants de la Vie, la Bourrine du Bois Juquaud, Vendée miniature.





Accès

- **Voiture** : Autoroute A10 ou A11, puis A87 sortie 30 puis D948.
- **Train** : Gare de Nantes TGV puis TER Nantes / Saint Gilles Croix de Vie.



Côté pratique

Office de Tourisme de Saint-Gilles-Croix-de-Vie :

Tél : 02 51 55 03 66
www.payssaintgilles-tourisme.fr

En partenariat avec Goelia



Comment formuler votre demande

Le "Bulletin d'inscription Vacances adultes et familles" est téléchargeable sur le site et à renvoyer à la fondation accompagné des documents justificatifs.

Documents à fournir :

- Le "Bulletin d'inscription Vacances adultes et familles" rempli recto verso.
- Bulletin de salaire de l'agent justice de moins de 3 mois.
- Avis d'impôt 2024 sur les revenus 2023.



Lieu du séjour

Résidence La Grande Plage

1 avenue de l'Astre du Marin
 85800 Saint-Gilles-Croix-de-Vie

Tél : 02 51 55 34 08



Renseignements & réservation

Tél : 01 44 77 98 70/59/60/62/72
 Mail : svf@fda-fr.org



Tarifs location par semaine (7 nuits) et par logement du 5 juillet au 23 août 2025 (samedi au samedi)

	T1	T2	T3	T4	T5	T6	T7	T8
Appt 3 p 6 pers.	431 €	446 €	470 €	493 €	525 €	572 €	642 €	666 €
Maison 3 p 6 pers.	558 €	578 €	608 €	639 €	679 €	740 €	831 €	862 €

Le prix comprend par séjour : la location du logement pour 7 nuits, draps fournis.

Le prix ne comprend pas : la caution, la taxe de séjour.



Subvention
soleil



Mer



Vendée
(85)



Location

Longeville-Sur-Mer

Résidence

Le domaine des Oyats***

La résidence est située à 700 mètres environ de la plage des Conches, au cœur d'une forêt domaniale. Endroit rêvé pour s'évader au calme, en pleine nature, en famille ou entre amis, à mi-chemin de la Tranche sur Mer (7 km du centre) et Longeville sur Mer (6 km). Le domaine des Oyats dispose d'une piscine chauffée avec son bassin enfants.

Hébergement

Maisonnette 3 pièces 6 personnes : 45 m² environ. Tous les logements disposent d'une cuisine équipée (plaques vitrocéramiques, micro-ondes grill, lave-vaisselle, cafetière, bouilloire électrique et grille-pain), d'une terrasse avec mobilier de jardin. TV inclus. De plain-pied : salon avec canapé lit convertible, 2 chambres avec un lit double chacune, salle de bain et WC séparés. En duplex : l'entrée se fait par l'étage où se trouvent 2 chambres avec un lit double chacune, salle de bain et WC séparés. Au rez-de-chaussée, séjour avec canapé-lit convertible, grande baie vitrée donnant sur une terrasse. Draps fournis.

Équipements et services

- Piscine extérieure chauffée et bassin pour enfants.
 - Terrain de volley, tennis de table.
 - Accès WIFI dans le logement* (gratuit à la réception, limité à 30 minutes par jour et par adulte).
 - Kit bébé installé dans l'appartement* à pré-réserver (lit bébé, baignoire, chaise).
 - Location de barbecue électrique*.
 - Parking extérieur 1 emplacement par logement (selon disponibilité).
 - Laverie*, linge de toilette*, kit entretien* (liquide vaisselle, pastille lave-vaisselle, détergent salle de bain). Ménage fin de séjour*.
 - Service boulangerie* dans la résidence.
- *Payant.



À savoir

- Arrivée le **samedi** entre 15h30 et 19h00. Départ le **samedi** suivant avant 10h00.
- Caution (250 € par logement).
- **Petits animaux domestiques acceptés :** À préciser au moment de l'inscription. La taxe pour un animal domestique est gratuite. Certificat antirabique obligatoire, les chiens d'attaques et de 2ème catégorie (garde/défense) sont interdits. 1 seul animal par logement.
- Voiture indispensable.

Vos loisirs

Location de VTT* (avec ou sans porte bébé) homme / femme / enfant avec le partenaire de la résidence.

*Payant.

Dans les environs

- Maison du Marais.
- Aquarium de Vendée.
- L'île d'Yeu.
- Parc aventure Indian Forest et o'Gliss Park.
- Randonnées pédestres et cyclistes.
- Chasse au trésor en forêt avec l'office de tourisme.
- Activités nautiques.
- Randonnées pédestres et cyclistes.





Accès

- **Voiture** : Autoroute A11, puis A87 sortie 32.
- **Train** : Gare de Nantes TGV puis liaison TER et bus.



Côté pratique

Office de Tourisme de Longeville-sur-Mer :

Tél : 02 51 33 34 64
www.destination-vendeegrandlittoral.com

En partenariat avec Goelia



Lieu du séjour

Résidence Le domaine des Oyats

938 rue du Docteur Joussemet
 85560 Longeville-sur-Mer
 Tél : 02 51 96 24 54



Comment formuler votre demande

Le "Bulletin d'inscription Vacances adultes et familles" est téléchargeable sur le site et à renvoyer à la fondation accompagné des documents justificatifs.

Documents à fournir :

- Le "Bulletin d'inscription Vacances adultes et familles" rempli recto verso.
- Bulletin de salaire de l'agent justice de moins de 3 mois.
- Avis d'impôt 2024 sur les revenus 2023.



Renseignements & réservation

Tél : 01 44 77 98 70/59/60/62/72
 Mail : svf@fda-fr.org



Tarifs location par semaine (7 nuits) et par logement du 5 juillet au 23 août 2025 (samedi au samedi)

	T1	T2	T3	T4	T5	T6	T7	T8
Maison 3 p 6 pers.	456 €	473 €	498 €	523 €	556 €	606 €	680 €	705 €

Le prix comprend : la location du logement pour 7 nuits, draps fournis.

Le prix ne comprend pas : la caution, la taxe de séjour, wifi, kit bébé, ménage, linge de toilette, kit d'entretien.



Subvention
soleil



Mer



Vendée
(85)



Location

Nouveau

Noirmoutier

Une douceur de vivre insulaire

Découvrez l'évasion naturelle à l'île de Noirmoutier. Niché dans un cadre verdoyant préservé, à seulement 200 mètres de la plage et situé dans le secteur prisé du bois de la Chaise. Confort et tranquillité, profitez d'activités variées, d'une piscine chauffée et des clubs enfants. Village vacances rénové entièrement.

Hébergement

Lodge 3 pièces 4 pers. 1 bébé Piloti confort : 2 salles d'eaux, 38 m² avec un séjour et un espace cuisine, une chambre comprenant un lit double (160x200), une chambre comprenant deux lits simples (80x200) et deux salles d'eau.

Draps fournis.

Restauration

• Salle petit déjeuners avec petit déjeuner* à emporter du 16/11/2024 au 15/11/2025.

*Payant

Équipements et services

- Parking
- Local vélo
- Kit entretien
- Wifi dans les espaces communautaires,
- Location linge de toilette*,
- Ménage fin de séjour* (sauf cuisine et vaisselle),
- Laverie*.
- **Acceptation des animaux*** : du 31/05/2025 au 02/11/2025.

*Payant

Vos loisirs

- **Piscine intérieure** chauffée.
- **Espace bien-être** avec sauna, bain bouillonnant, salle de massage*.
- Bibliothèque, aire de jeux pour enfants, terrain de volley, terrain de pétanque, espace documentation touristique.
- **Animation familiale** : 4 rendez-vous découverte nature réunissant les parents et les enfants, du dimanche après-midi au vendredi 1 demi-journée « grand-jeu », visite d'une ferme, ateliers nature : hôtel à insectes, land art, atelier bois, marche en famille avec sortie nocturne...
- **Animation adulte** : Du dimanche au vendredi 3 rendez-vous d'activité découverte nature, 4 soirées,
- 3 apéri games, le carrefour des régions, bien-être nature (marche sensorielle, yoga en nature, balade en rivière...). Randonnée découverte, cueillette et atelier cuisine, découverte de la permaculture et/ou jardin comestible.

Vos enfants

- **Club enfants 6/10 ans** : Du dimanche au vendredi 3 demi-journées, 1 journée continue et 1 veillée. En plus, ½ journée famille grand jeu. Programme thématisé en extérieur. Des activités autour de la forêt: observation et jeux, apprendre à construire une cabane, land art, confection d'herbier. Des ateliers organisés par l'animateur nature autour du jardin : appréhender la flore, semer, arroser, récolter...
- **Club ados 11/14 ans** : Du dimanche au vendredi 3 demi-journées, 1 journée continue et 1 veillée. En plus, ½ journée famille grand jeu. Programme thématisé en extérieur. Des activités autour de la forêt: observation et jeux, apprendre à construire une cabane, land art, confection d'herbier. Des ateliers organisés par l'animateur nature autour du jardin : appréhender la flore, semer, arroser, récolter... Des activités funs et sportives.
- **Club jeunes 15/17 ans** : Du dimanche au vendredi 2 demi-journées et 3 veillées. En plus, ½ journée famille grand jeu.

Dans les environs

- Le passage du Gois
- L'île aux papillons
- Les marais salants
- Le château musée de Noirmoutier
- 80 km de pistes cyclables
- activités nautiques





Accès

- **Voiture** : A83 sortie 1 puis D38
- **Train** : Gare SNCF de Nantes ou de Challans puis liaison en car



Côté pratique

Office de tourisme île de Noirmoutier:

Tél : 02 51 33 34 64
Tél. : 02 51 39 80 71
<https://www.ile-noirmoutier.com/fr>



Comment formuler votre demande

Le "Bulletin d'inscription Vacances adultes et familles" est téléchargeable sur le site et à renvoyer à la fondation accompagné des documents justificatifs.

Documents à fournir :

- Le "Bulletin d'inscription Vacances adultes et familles" rempli recto verso.
- Bulletin de salaire de l'agent justice de moins de 3 mois.
- Avis d'impôt 2024 sur les revenus 2023.



Lieu du séjour

VVF Villages Les Sableux

Impasse de l'Ouche
l'Ormeau
85330 Noirmoutier



Renseignements & réservation

Tél. : 01 44 77 98 /59/60/62/72
Mail : svf@fda-fr.org



Tarifs location par semaine (7 nuits) et par logement du 12 juillet au 30 août 2025 (samedi au samedi)

	T1	T2	T3	T4	T5	T6	T7	T8
Lodge 3 p 4 pers 1 bébé	976 €	1 011 €	1 064 €	1 118 €	1 189 €	1 295 €	1 455 €	1 508 €

Le prix comprend : la location pour 7 nuits, les draps, un kit entretien.

Le prix ne comprend pas : le linge de toilette et le ménage fin de séjour.



Subvention
soleil



Mer



Gironde
(33)



Location

Lège-Cap-Ferret

Village vacances

Cette presqu'île qui s'étend du bassin d'Arcachon à la côte Atlantique, offre de superbes espaces préservés où cohabitent le VVF Cap Ferret et un monde sauvage. Le village club se compose de 195 chalets écolodges tous équipés d'une terrasse aménagée. Profitez des pistes cyclables situées à proximité et d'un accès rapide à la célèbre dune de Pilat.

Hébergement

Ecolodge 3 pièces 6 personnes, possibilité d'1 lit bébé 35 m² : Séjour chambre avec espace cuisine comprenant un canapé lit (140x190), deux chambres comprenant deux lits simples jumelables (90x200), une salle d'eau et un WC.

Équipements et services

Restaurant*, bibliothèque, location de linge de toilette*, ménage fin de séjour*, laverie*.

*Payant.

À savoir

- Draps et kit entretien fournis.
- WIFI espace communautaire et logements.

Vos loisirs

- **Piscine extérieure chauffée.**
- Aire de jeux pour enfants, terrain de pétanque, tennis de table, baby-foot, terrain de basket-ball, château gonflable.
- Amphithéâtre de plein air.
- **Animations adulte :** Animation du dimanche au vendredi. 3 activités par jour sur 4 jours, 1 journée continue, 1 journée familiale, 6 Apéri-Games dont 1 carrefo



Vos enfants

- **Club enfant 3/6 ans et 7/10 ans :** Animation du dimanche au vendredi. 7 demi-journées (dont 1 ou 2 demi-journée ouverte aux parents), 1 journée continue, 1 journée famille (fermeture du club), 1 veillée jeux d'éveils et éducatifs, ateliers (dessin, peinture, maquillage, cuisine), activités sportives, rendez-vous de fin de semaine : spectacle des clubs.
- **Club Ados 11/14 ans et 15/17 ans :** Animation du dimanche au vendredi. 6 demi-journées, 1 journée continue, 1 journée famille (fermeture du club), et 2 veillées et 1 burger party. Des activités funs et sportives autour d'une ambiance amicale. En début de séjour, le préambule pour faire connaissance et concocter le programme.
- **Bébé club 3 mois/- de 3 ans :** Animation du dimanche au vendredi. 7 demi-journées, 2 journées continues. Avec des spécialistes de la petite enfance. Activités d'éveil et de jeux, temps calme ou sieste avec leurs doudous préférés au sein d'un environnement sécurisé, coloré et chaleureux. 1 journée continue + 1 demi journée garanties. Le choix des créneaux se fait sur place en fonction des places disponibles. Des créneaux supplémentaires peuvent être proposés en fonction de la fréquentation.

Dans les environs

- La Dune du Pilat.
- La presqu'île du Cap-Ferret.
- La réserve naturelle de l'île aux oiseaux.
- Le bassin d'Arcachon.





Accès

- **Voiture** : D 106 à 50 km de Bordeaux.
- **Train** : Gare de Bordeaux (50 km).
- **Avion** : Bordeaux (47 km).



Côté pratique

Office de Tourisme de Lège Cap-Ferret

Tél : 05 56 03 9449
www.lege-capferret.com
En partenariat avec VVF



Lieu du séjour

VVF Villages

Lège-Cap-Ferret

Avenue Edouard Branly
 Claouey
 33950 Lège-Cap-Ferret



Comment formuler votre demande

Le "Bulletin d'inscription Vacances adultes et familles" est téléchargeable sur le site et à renvoyer à la fondation accompagné des documents justificatifs.

Documents à fournir :

- Le "Bulletin d'inscription Vacances adultes et familles" rempli recto verso.
- Bulletin de salaire de l'agent justice de moins de 3 mois.
- Avis d'impôt 2024 sur les revenus 2023.



Renseignements & réservation

Tél : 01 44 77 98 70/59/60/62/72
 Mail : svf@fda-fr.org



Tarifs location par semaine (7 nuits) et par logement du 12 juillet au 30 août 2025 (samedi au samedi)

	T1	T2	T3	T4	T5	T6	T7	T8
Écolodge 3 p 6 pers.	857 €	888 €	935 €	982 €	1 044 €	1 137 €	1 278 €	1 324 €

Le prix comprend : la location du logement pour 7 nuits, le linge de lit; le kit entretien, l'animation adulte et enfants et le WIFI.

Le prix ne comprend pas : la caution, la taxe de séjour, le linge de toilette, le ménage, le transport, les repas et les dépenses personnelles.



Subvention
soleil



Mer



Landes
(40)



Location

Biscarrosse

Village vacances La Jaougue Soule***

Entre le lac de Biscarrosse et l'Océan (800 m), à 1 km de Biscarrosse Plage et à 30 km du bassin d'Arcachon, le village de vacances "La Jaougue Soule" est implanté dans un domaine de 6 hectares. Il se compose de 67 gîtes rénovés et de 71 mobil-homes.

Hébergement

Mobil-home 2 chambres 5/6 personnes : séjour avec cuisinette équipée et un lit banquette 2 pers., 1 chambre avec 1 grand lit, 1 chambre avec 2 lits simples et 1 sanitaire complet. Pas de lit bébé possible.

Équipements et services

- WIFI gratuit à l'accueil/bar, laverie (lave-linge et sèche-linge), bar* avec terrasse. En été, plats à emporter*, snacking*, repas à thème* plusieurs fois par semaine dans le restaurant avec terrasse. Boutique avec produits régionaux et cartes postales.

*Payant.

À savoir

- **Arrivée** : samedi entre 17h et 20h. Si vous prévoyez d'arriver après 20h, prévenez le village de vacances. Départ : samedi suivant avant 10h.
- Linge de lit et tapis de bain fournis.
- L'entretien des hébergements est à votre charge pendant le séjour.
- **Animaux acceptés* hors catégorie 1 et 2.**
- Barbecue individuel interdit (zone rouge).
- Location de barbecue électrique.
- Caution demandée à l'arrivée.
- Prêt de lit bébé en toile, baignoire et chaise haute (à préciser à la réservation).
- Parking privé extérieur gratuit non gardé.
- **Véhicule recommandé.**

*Payant.



Vos loisirs

- 2 piscines extérieures non chauffées avec pataugeoire.
- Salle d'animations, tennis, terrain de basket et multisports, pétanque, ping-pong.
- Animations adulte : balades, tournois sportifs, découverte de la région, jeux et soirées animées.

Vos enfants

En libre accès : club enfants de 3 mois à 17 ans du lundi au vendredi (carnet de santé obligatoire).

Dans les environs (avec participation)

- Tous commerces à Biscarrosse Plage.
- Surf, plusieurs écoles sur Biscarrosse, canoë-kayak sur le lac, voile, golf de Biscarrosse, mini-golf "Infanti" ou "Le Golfy" ou "Idrac" ou "Maguide" : promenade en barque, possibilité de location de vélos, équitation : "L'Éperon Centre Équestre" ou "Ranch Eldorado", Toro Piscine Landais "Toro Piscine Labat" tous les mardis et vendredis à 21h30, nautisme "L'Idylle Café" et d'autres centres : location pédalos, planche à voile, canoë...





Accès

- **Voiture** : coordonnées GPS:
N 44° 27'22.925"
- O 1° 14'23.251".
- **Train** : gare d'Arcachon (30 km), gare de Ychoux (32 km).
- **Avion** : Bordeaux Mérignac (82 km).



Côté pratique

Office de Tourisme de Biscarrosse :
Tél : 09 63 61 14 05
www.biscarrosse.com
En partenariat avec VTF



Lieu du séjour

Village vacances La Jaougue Soule
370 rue du Tit
40600 Biscarrosse



Comment formuler votre demande

Le "Bulletin d'inscription Vacances adultes et familles" est téléchargeable sur le site et à renvoyer à la fondation accompagné des documents justificatifs.

Documents à fournir :

- Le "Bulletin d'inscription Vacances adultes et familles" rempli recto verso.
- Bulletin de salaire de l'agent justice de moins de 3 mois.
- Avis d'impôt 2024 sur les revenus 2023.



Renseignements & réservation

Tél : 01 44 77 98 70/59/60/62/72
Mail : svf@fda-fr.org



Tarifs location par semaine (7 nuits) et par logement du 5 juillet au 23 août 2025 (samedi au samedi)

	T1	T2	T3	T4	T5	T6	T7	T8
Mobil-home 5/6 pers.	569 €	589 €	620 €	651 €	693 €	755 €	848 €	879 €

Le prix comprend : la location du logement pour 7 nuits, le linge de lit et le parking.

Le prix ne comprend pas : la caution, la taxe de séjour, le linge de toilette, le ménage, le transport, les repas, les dépenses personnelles et le supplément animal.



Subvention
soleil



Mer



Pyrénées-
Atlantique (64)



Location

Nouveau

Urrugne Saint-Jean-De-Luz

Village vacances

Urrugne domine l'océan du haut des falaises de la corniche sauvage et préservée Basque. Situé dans le quartier de Socoa, le village vacances est longé par la rivière l'Untxin. Plongez au coeur des traditions basques et profitez d'une gastronomie riche. À 5 minutes de la plage de Socoa et de Saint-Jean-de-Luz, le VVF Urrugne offre 60 logements avec une vue imprenable sur les Pyrénées et l'océan atlantique.

Hébergement

Appartement 3 pièces 4 personnes + 2 bébés : appartement de 52 m² avec un séjour, espace cuisine, deux chambres comprenant deux lits simples (90 x 190) et deux salles d'eau.

Équipements et services

- Laverie (lave-linge et sèche-linge*).
- Location linge de toilette*.
- Ménage fin de séjour.
- Bar avec véranda et restaurant composé de 3 salles*.

*Payant.

À savoir

- Linge de lit et tapis de bain fournis.
- Wifi espace communautaire.
- Le ménage est à votre charge pendant le séjour.
- Animaux interdits (sauf chien d'assistance).
- Caution exigée à l'arrivée.
- Prêt de lit bébé en toile, baignoire et chaise haute (sur réservation au village-vacances et sous réserve de disponibilité).
- Parking gratuit.



Vos loisirs

- Piscine découvrable et chauffée.
- Espace bien-être avec salle de remise en forme, hammam et bain bouillonnant.
- Bibliothèque, aire de jeux pour enfants, terrain de volley, terrain de badminton, terrain de pétanque, tennis de table, baby-foot.
- Terrain de basketball, château gonflable.
- Animation adulte : Animations du dimanche au vendredi. 2 activités par jour pendant 4 jours, 1 journée continue, 1 journée familiale, 6 apéri-games, 5 soirées animées.

Vos enfants

- **Club enfant 3/6 ans et 7/10 ans :** animation du dimanche au vendredi. 28 heures d'animations réparties en demi-journées, 1 journée continue, 1 veillée. Jeux d'éveil et éducatifs, ateliers, activités sportives, spectacle de fin de séjour.
- **Club Ados 11/14 ans et 15/17 ans :** bébé club 3 mois/- de 3 ans. Animations du dimanche au vendredi. 28 heures d'animations réparties en demi-journées, 1 journée continue, 1 veillée. Des activités funs et sportives.

Dans les environs

- Le petit train crémaillère de la Rhune, le sentier du littoral et la vague Belhara. Le lac de Xoldokogain, les grottes. San Sébastian, le château d'Uturbie.
- Baignade, Pelote basque, pirogue hawaïenne, plongée sous-marine, Saint-Jean-de-Luz, Cambo-les-Bains, Bayonne.





Accès

- **Voiture** : depuis Paris prendre A10 Bordeaux et l'A63 Bayonne. Depuis Toulouse, prendre A64 Bayonne puis Saint-Jean-de-Luz
- **Train** : gare de st Jean-de-Luz (4 km).
- **Avion** : Biarritz (25 km).



Côté pratique

Office de Tourisme d'Urrugne

Tél. : 05 59 54 60 80

www.urrugne-tourisme.com

En partenariat avec VVF



Lieu du séjour

VVF Villages Urrugne

6 avenue Kattalin Aguirre
64122 Urrugne Saint-Jean-de-Luz



Comment formuler votre demande

Le "Bulletin d'inscription Vacances adultes et familles" est téléchargeable sur le site et à renvoyer à la fondation accompagné des documents justificatifs.

Documents à fournir :

- Le "Bulletin d'inscription Vacances adultes et familles" rempli recto verso.
- Bulletin de salaire de l'agent justice de moins de 3 mois.
- Avis d'impôt 2024 sur les revenus 2023.

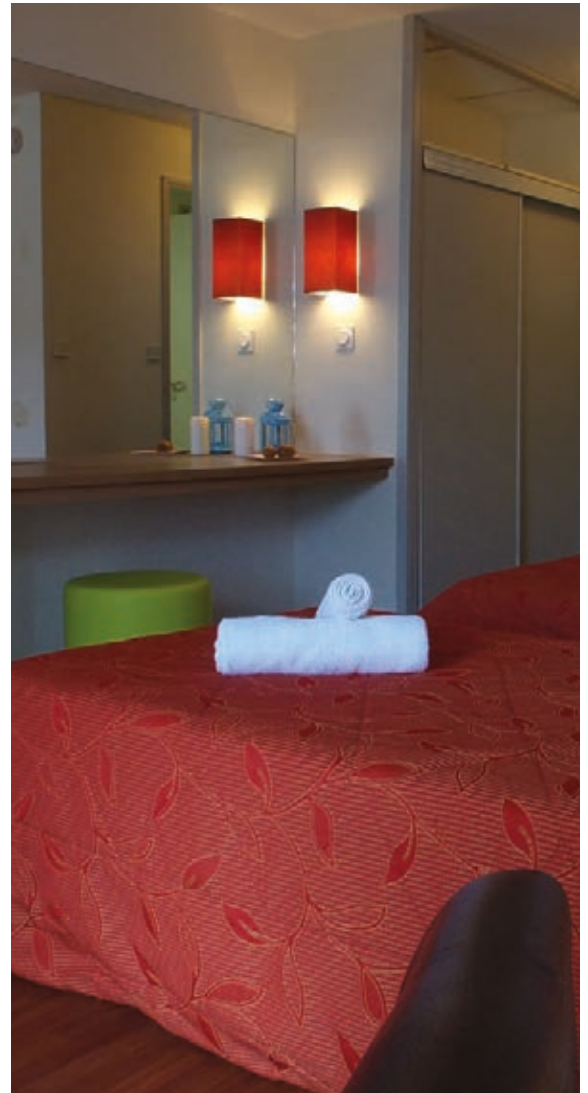


Renseignements & réservation

Tél : 01 44 77 98

70/59/60/62/72

Mail : svf@fda-fr.org



Tarifs location par semaine (7 nuits) et par logement du 12 juillet au 30 août 2025 (samedi au samedi)

	T1	T2	T3	T4	T5	T6	T7	T8
Apt 3 p 4 pers 2 bébés	749 €	777 €	817 €	858 €	913 €	995 €	1 117 €	1 158 €

Le prix comprend : La location pour 7 nuits, kit entretien et le linge de lits.

Le prix ne comprend pas : Le linge de toilette, ménage fin de séjour, caution, taxe de séjour.



Subvention
soleil



Mer



Landes (40)



Location

Nouveau

Seignosse

Village Club Cap Océan ***

Le village Cap Océan est situé à 500 m de la plage des Estagnots et du lac marin d'Hossegor. Le village est réparti dans un parc de 6 hectares de pins et de chênes liège. La côte des Landes offre de belles plages surveillées pour profiter des baignades mais aussi pour de nombreuses activités aquatiques. Derrière les dunes de sable, la fraîcheur des marais et l'ombre des forêts de pins vous invitent à la découverte des richesses de l'environnement landais : balades en forêt à pied ou en vélo sur les nombreuses pistes cyclables. Sur la côte sud des Landes, à 25km de Bayonne, Seignosse-Hossegor est le point de départ idéal pour découvrir les traditions landaises, la côte et les villages basques jusqu'à San Sebastian en Espagne.

Hébergement

- **Mobil home 4/6 personnes** : 27 m² environ, séjour avec cuisine équipée (plaques de cuisson au gaz, réfrigérateur, micro-onde, lave-vaisselle), 1 chambre avec 1 lit double, 1 chambre avec 2 lits simples, canapé-convertible double dans le séjour, terrasse, télévision.
- **Mobil home 6 personnes** : 31 m², séjour avec cuisine équipée (plaques de cuisson au gaz, réfrigérateur, micro-onde, lave-vaisselle), 1 chambre avec 1 lit double, 1 chambre avec 2 lits simples, 1 chambre avec 2 lits superposés* en L, terrasse, télévision.

*Les couchages en hauteur ne conviennent pas aux enfants de moins de 6 ans.

Draps et linge de toilette fournis.

Équipements et services

- **Espace bien-être** : sauna et hammam. L'accès est à réserver à l'accueil du village (10€ par personne pour 2 h à partir de 16 ans).
- Bar avec terrasse, boutique et produits locaux.
- Prêt de Kit bébé avec lit bébé et drap housse (selon les disponibilités).
- **En prêt à l'accueil** : raquettes de tennis, raquettes de ping pong, aspirateur, boules de pétanque, ustensile cuisine (kit fruits de mer / bouilloire...), livre, fer à repasser, sèche-cheveux.
- **Avec supplément** : forfait ménage*, laverie* avec sèche-linge et sèche-linge.
- Wifi gratuit sur la place du village et à l'accueil.
- Parking gratuit.

*Payant.



Vos loisirs

- **Piscine tempérée** (15mx8m) et pataugeoire pour les enfants (4mx4m).
- Aire de jeux pour les enfants, tennis, boulodrome, tennis de table, location de vélos* et de surf*
- **Animation adulte** : animation en journée yoga, gym douce, stretching, water-polo, shiatsu*. Découverte des milieux naturels landais avec des sorties en matinées, excursion à la journée au Pays Basque*. En soirée, 2 spectacles vivants par semaine (dont 1 concert), apéritif tapas, jeux collectifs, karaoké, soirée dansante, pétanque, jeux café et jeux apéritifs.
- Un carrefour des régions est organisé chaque dimanche.

*Payant.

Vos enfants

Animation de 3 à 10 :

- Clubs des 3-5 ans et 6-10 ans : 6 demi-journées + 1 journée continue. Grands jeux, sorties en plein air, baignades...

Animation de 11 à 17 ans :

- Clubs 11-13 ans et 14-17 ans : activités de 2h à 4 h par jour + 1 journée continue sur 5 jours, une activité nautique offerte par semaine. Stage de surf* possible.

*Payant.

À savoir

- Arrivée le **samedi** 17h00. Départ le **samedi** suivant avant 10h00.
- Caution (200 € par logement).

Dans les environs

- Marché de Seignosse, Hossegor, tennis, golf, équitation
- **Activités nautiques** : voile, surf, paddle, parc aquatique.
- Lac marin d'Hossegor, Capbreton, Bayonne, Biarritz, Saint Jean Pied de Port, La Rhune, Espagne.





Accès

- **Voiture** : A64 A63 sortie Capbreton
- **Train** : Gare de Bayonne (25 km) puis navette /bus.



Côté pratique

Office de Tourisme de Seignosse

Tél. : 05 58 43 32 15
<https://www.seignosse-tourisme.com/>



Lieu du séjour

Village -club Cap Océan Vacances Passion

7 avenue Jean Moulin
 40 510 Seignosse-Océan
 Tél. : 05 58 43 31 15



Comment formuler votre demande

Le "Bulletin d'inscription Vacances adultes et familles" est téléchargeable sur le site et à renvoyer à la fondation accompagné des documents justificatifs.

Documents à fournir :

- Le "Bulletin d'inscription Vacances adultes et familles" rempli recto verso.
- Bulletin de salaire de l'agent justice de moins de 3 mois.
- Avis d'impôt 2024 sur les revenus 2023.



Renseignements & réservation

Tél : 01 44 77 98 59/60/62/72/70
 Mail : svf@fda-fr.org



Tarifs location par semaine (7 nuits) et par logement du 5 juillet au 23 août 2025 (samedi au samedi)

	T1	T2	T3	T4	T5	T6	T7	T8
Mobil-home 4/6 pers.	606 €	629 €	662 €	695 €	739 €	805 €	904 €	937 €
Mobil-home 6 pers.	691 €	716 €	754 €	792 €	842 €	917 €	1 030 €	1 068 €

Le prix comprend par séjour : la location du samedi au samedi pour 7 nuits, draps et linge de toilette fournis.

Le prix ne comprend pas : la taxe de séjour, la caution, ménage fin de séjour, espace bien-être.



Mer Méditerranée







Subvention
soleil



Mer



Var
(83)



Location



Saint-Aygulf

Village vacances Le Castelet ***

Situé au milieu d'une pinède, sur une petite colline, "Le Castelet" est implanté sur un domaine de 14 hectares à 5 km de Saint-Aygulf et de la mer, 6 km de Fréjus et 11 km de Saint-Raphaël.

Hébergement

Bastidon climatisé 4 personnes : 1 chambre avec 1 lit double et 1 chambre avec 2 lits simples. Cuisine d'été et sanitaires complets.

Équipements et services

WIFI gratuit à l'accueil, coin bibliothèque, laverie* (lave-linge et sèche-linge payants), restaurant (possibilité de prendre les repas en réservant la veille - à régler sur place), plats à emporter*, bar* pailote avec terrasse, boutique avec produits régionaux.

*Payant.

À savoir

Arrivée : samedi à partir de 17 h. Si vous prévoyez d'arriver après 20h, merci de prévenir le village de vacances.

Départ : samedi suivant avant 10h.

Animaux acceptés* payants hors cat. 1 et 2.

- Caution demandée à l'arrivée.
- Possibilité de ménage final (payant).
- L'entretien de l'hébergement est à votre charge.
- Linge de lit et tapis de bain fournis.
- Prêt de lit bébé en toile (à préciser à la réservation).
- Vente de tickets navettes bateau et excursions à tarif préférentiel pour rejoindre Saint-Tropez, Cannes et les calanques de l'Estérel.

• **Véhicule recommandé.**

*Payant.

Vos loisirs

- **Piscine extérieure chauffée** toute la saison et pataugeoire.
- **Espace forme :** sauna, hammam et 2 spas.
- Tennis, mini-golf, terrain de boules, terrain multisports et agrès de musculation.
- **Animations adulte :** jeux, tournois sportifs, balade et découverte de la région, soirées dansantes (fêtes, jeux, spectacles...).
- Aire de jeux pour enfants.

Vos enfants

En libre accès : club enfants 3 mois à -17 ans. Club ado 12/17 ans. Du lundi au vendredi (carnet de santé obligatoire).

Dans les environs (avec participation)

- Tous commerces à Saint-Aygulf.
- Circuits VTT, ski nautique, bouées tractées, parachute ascensionnel, plongée sous-marine, ULM, équitation, excursion en mer, bateaux à vision sous-marine, golf, tennis, paintball...





Accès

- **Voiture** : coordonnées GPS : N 43° 24'38.009 – E 6° 41'56.784.
- **Train** : Gare de Saint-Raphaël (7 km).
- **Avion** : Aéroports de Nice puis navette jusqu'à Saint-Aygulf.



Côté pratique

Office de Tourisme de Saint-Aygulf

Tél : 04 94 81 22 09
www.saint-aygulf.fr

En partenariat avec VTF



Comment formuler votre demande

Le "Bulletin d'inscription Vacances adultes et familles" est téléchargeable sur le site et à renvoyer à la fondation accompagné des documents justificatifs.

Documents à fournir :

- Le "Bulletin d'inscription Vacances adultes et familles" rempli recto verso.
- Bulletin de salaire de l'agent justice de moins de 3 mois.
- Avis d'impôt 2024 sur les revenus 2023.



Renseignements & réservation

Tél : 01 44 77 98

70/59/60/62/72

Mail : svf@fda-fr.org



Lieu du séjour

Village vacances VTF Le Castelet

75 route Château Vaudois
83370 Saint-Aygulf



Tarifs location par semaine (7 nuits) et par logement du 5 juillet au 23 août 2025 (samedi au samedi)

	T1	T2	T3	T4	T5	T6	T7	T8
Bastidon 4 pers	581 €	602 €	634 €	665 €	708 €	771 €	866 €	898 €

Prix comprend : la location du samedi au samedi pour 7 nuits, le linge de lit.

Le prix ne comprend pas : la caution, la taxe de séjour, le linge de toilette, le ménage, le transport, les repas, les animaux domestiques et les dépenses personnelles.



Subvention
soleil



Mer



Var
(83)



Location

Le Pradet

Village Vacances La Bayette ***

A mi-chemin entre Toulon et Hyères, Le Pradet s'étend sur 7 km de côtes alternant criques sauvages et plages de sable fin. Découvrez tous les trésors du Var pendant vos vacances : le littoral, les villages perchés, les îles et les calanques, sans oublier ses traditionnelles parties de pétanque...

A 3 kms de la mer, le village vacances se situe au cœur d'un parc naturel de 16 hectares, sur une colline de pins et de chênes-lièges typique du Var. Les hébergements sont entièrement rénovés, piscine de 800 m².

Hébergement

- **Appartement 3 pièces 4/5 personnes** : 33 m² environ, coin salon, chambre avec 1 lit double, chambre avec 2 lits superposés et 1 lit simple. Kitchenette équipée avec lave-vaisselle et sanitaires complets. Terrasse ou balcon avec salon de jardin. Ventilateur.
- **Chalet 4 pièces 8 personnes** : 35 m² environ, séjour avec une banquette lit simple, chambre avec un lit double, 1 chambre avec 2 lits superposés, 1 chambre avec 2 lits superposés et 1 lit simple. Terrasse couverte avec salon de jardin. Ventilateur.

Équipements et services

- Laverie*, location du linge de lit et de toilette*, prêt de lit bébé et chaise bébé (réservation conseillée et selon disponibilité), ménage* fin de séjour. Snack-bar*, plats à emporter*.
 - Parking privé.
 - Accès WIFI dans le bâtiment principal, la terrasse et le bar.
- *Payant.

À savoir

- Arrivée le samedi à partir de 17 heures. Départ le samedi suivant avant 10 heures.
 - Caution exigée à l'arrivée et restituée après le séjour (250 € par logement).
 - **Animaux* acceptés**, 49 € / animal / séjour. Les chiens de 1ère et de 2ème catégorie strictement interdits.
- *Payant.



Vos loisirs

- **Animations adultes** : Le dimanche, forum d'informations suivi du cocktail de bienvenue midi en soirée. Au quotidien : 3 rendez-vous sportifs / animation / culturel, 1 rendez-vous apéritif, 1 rendez-vous en soirée.
- **Hebdomadaire** : 1 journée (sportive ou découverte) + 1 sortie rando + 2 rendez-vous découverte des richesses locales (1 journée ou 2 ½ journées).
- Soirées spectacle, disco, jeux, café-théâtre, cabaret.
- **Piscine rénovée** de 800 m² avec solarium. Boulodrome et terrain de tennis.

Vos enfants

Animations enfants et adolescents :

- **Club des 6/10 ans** : 4 demi-journées et 1 journée complète. Activités manuelles et sportives, jeux, découverte de l'environnement local, préparation de spectacle de fin de semaine.
 - **Club des 11/14 ans** : 4 demi-journées et 1 journée complète. Grands jeux, balades, tournois sportifs.
 - **Club des 15/17 ans** : Les ados ont leur propre espace. 3 à 4 rendez-vous leurs seront proposés chaque semaine avec leur animateur.
- Aire de jeux pour enfants.

Dans les environs

- Toulon, les îles de Porquerolles, de Por-Cros et du Levant.
- Le Lavandou, Bormes-les-Mimosas et Saint-Tropez.
- Les calanques de Cassis, le massif de la Sainte Baume, Les Maures et les Gorges du Verdon.
- Sports nautiques (voile, plongée sous-marine, sortie en mer...), golf, équitation...





Accès

- **Voiture** : Autoroute A57, sortie 2 puis D559.
- **Train** : Gare de Toulon (10 km).



Côté pratique

Office de Tourisme du Pradet

Tél : 04 94 21 71 69
www.lepradet-tourisme.fr
 En partenariat avec Vacances Passion



Lieu du séjour

Village Vacances Passion "La Bayette"

155 chemin de la Carraire
 83220 Le Pradet
 Tél : 04 94 75 81 10



Comment formuler votre demande

Le "Bulletin d'inscription Vacances adultes et familles" est téléchargeable sur le site et à renvoyer à la fondation accompagné des documents justificatifs.

Documents à fournir :

- Le "Bulletin d'inscription Vacances adultes et familles" rempli recto verso.
- Bulletin de salaire de l'agent justice de moins de 3 mois.
- Avis d'impôt 2024 sur les revenus 2023.



Renseignements & réservation

Tél : 01 44 77 98 62/59/60/70/72
 Mail : svf@fda-fr.org



Tarifs location par semaine (7 nuits) et par logement du 5 juillet au 23 août 2025 (samedi au samedi)

	T1	T2	T3	T4	T5	T6	T7	T8
Appt 3 p 4/5 pers.	556 €	576 €	606 €	637 €	677 €	738 €	829 €	859 €
Chalet 4 p 8 pers.	678 €	703 €	739 €	776 €	826 €	900 €	1 011 €	1 048 €

Le prix comprend : la location du logement pour 7 nuits, les animations adultes et enfants selon les dates indiquées et le parking.

Le prix ne comprend pas : la caution, la taxe de séjour, la location des draps et du linge de toilette, le ménage, le transport, les repas, les dépenses personnelles et le supplément animal.



Subvention
soleil



Mer



Alpes-Maritimes
(06)



Location

Mandelieu- La-Napoule

Résidence Riviera Resort ***

À quelques minutes des plages de sable de Mandelieu et La Napoule et de la croisette à Cannes, la résidence vous accueille dans un domaine clos paysager de 6 hectares autour d'un superbe lac privé bordé d'une promenade. Partez à la découverte de Mandelieu-la-Napoule, une station balnéaire située dans les Alpes-Maritimes labellisée "station nautique" et "Famille Plus".

Hébergement

Les logements sont climatisés et disposent d'une cuisine équipée (plaques vitrocéramiques, four micro-onde grill, lave-vaisselle, cafetière et bouilloire électriques, grille-pain). TV inclus. Coffre-fort. Terrasse équipée d'un salon de jardin.

Appartement 2 pièces 4 personnes climatisé : 40 m² environ, séjour avec canapé-lit (2 couchages), chambre avec un lit double ou deux lits simples. Salle de bain, WC séparés. Lave-linge dans chaque appartement.

Appartement 3 pièces 6 personnes climatisé : 50/55 m², séjour avec canapé-lit (2 couchages), chambre avec un lit double et chambre avec deux lits simples, salle de bain et salle d'eau, WC séparés. Lave-linge dans chaque appartement.

Draps fournis.

Équipements et services

- Piscine extérieure chauffée avec bassin et jets d'eau pour les enfants. Terrasse solarium.
- Terrain multisports, terrains de pétanque, aire de jeux pour enfants, tennis.
- Espace bien-être* avec sauna, hammam et soins.
- Restaurant snack bar.
- Navette gratuite MimoPlage à 2 minutes à pied de la résidence.
- Kit bébé (lit bébé, chaise, baignoire) installé dans l'appartement*(à pré-réserver).
- Laverie*, linge de toilette*, ménage fin de séjour*, parking couvert*,WIFI forfait famille 3 appareils inclus.
- Service boulangerie* devant la résidence.

*Payant.



À savoir

- **Arrivée :** le samedi entre 15h30 et 19h00. **Départ :** le samedi suivant avant 10h00.
- Caution (250 € par logement).
- **Petits animaux domestiques acceptés* :** À préciser au moment de l'inscription. Tenus en laisse moyennant un supplément à régler sur place 49 €/ semaine. Certificat antirabique obligatoire, les chiens d'attaques et de 2ème catégorie (garde/défense) sont interdits. 1 seul animal par logement.
- **Voiture conseillée.**

Vos enfants

- Club enfants 6-11 ans (5 demi-journées par semaine).

Vos loisirs

- Animations sportives ados-adultes et soirées.
- Piscine extérieure chauffée.
- Espace bien-être*.
- Pétanque, tennis, tennis de table.

Dans les environs

- Randonnées dans la colline de San Peyre, les massifs de l'Estérel et du Tanneron.
- 7 plages de sable fin (3 km de côte), criques sauvages et 7 ports de plaisance.
- Château de la Napoule, les îles de Lérins, la corniche d'or.
- Plongée, escape game.
- Pass Activités côte d'Azur vendu à la réception et donnant accès à de multiples activités.





Accès

- **Voiture** : Autoroute A8 sortie n° 40 Mandelieu Centre, puis D92 et D192.
- **Train** : Gare de Cannes (8 km) ou gare de Nice (35 km).



Côté pratique

Office de Tourisme Mandelieu - La Napoule
Tél : 04 93 93 64 64
www.mandelieu-tourisme.com
En partenariat avec Goelia



Lieu du séjour

Résidence Mandelieu Riviera Resort
4 avenue Gaston de Fontmichel
06210 Mandelieu-la-Napoule
Tél : 04 93 47 91 96



Comment formuler votre demande

Le "Bulletin d'inscription Vacances adultes et familles" est téléchargeable sur le site et à renvoyer à la fondation accompagné des documents justificatifs.

Documents à fournir :

- Le "Bulletin d'inscription Vacances adultes et familles" rempli recto verso.
- Bulletin de salaire de l'agent justice de moins de 3 mois.
- Avis d'impôt 2024 sur les revenus 2023.



Renseignements & réservation

Tél : 01 44 77 98 70/59/60/62/72
Mail : svf@fda-fr.org



Tarifs location par semaine (7 nuits) et par logement du 5 juillet au 23 août 2025 (samedi au samedi)

	T1	T2	T3	T4	T5	T6	T7	T8
Appt 2 p 4 pers.	433 €	449 €	473 €	496 €	528 €	575 €	646 €	670 €
Appt 3 p 6 pers.	609 €	631 €	664 €	697 €	741 €	808 €	907 €	940 €

Le prix comprend : la location du logement pour 7 nuits, draps fournis, WIFI inclus pour 3 appareils, animations adultes et enfants.

Le prix ne comprend pas : la caution, la taxe de séjour, le linge de toilette, le parking couvert, ménage.



Subvention
soleil



Mer



Haute-Corse
(20)



Location



Bravone

Résidence Perla D'Isula

En Corse, la résidence de vacances avec piscine chauffée est implantée au cœur de l'Orient en Corse Orientale, un site naturel exceptionnel préservé sur la commune de Linguizzeta, à 100 mètres de la plage de Bravone en seconde ligne avec un accès direct. Point de départ idéal pour découvrir la Haute Corse, sur la côte au sud de Bastia. Vous séjournerez dans une résidence récente, calme et confortable. Montagnes, plages de sable fin et criques sauvages...

Hébergement

Les logements sont climatisés et disposent d'une cuisine équipée (micro-onde, lave-vaisselle, grand réfrigérateur avec freezer, bouilloire, cafetière électrique...). TV inclus. Prêt de grille-pain à la réception sur demande. Salle d'eau et WC, balcon ou terrasse (selon le niveau) avec salon de jardin.

- **Appartement 2 pièces 4 personnes climatisé** : 25 / 30 m² environ, séjour avec canapé-lit (2 couchages), chambre avec un lit double.
- **Appartement 2 pièces mezzanine 6 personnes climatisé** : 35 m², séjour avec canapé-lit (2 couchages), chambre avec un lit double et mezzanine avec 2 lits simples.

Draps fournis.

Équipements et services

- Piscine extérieure chauffée à débordement avec bassin pour les enfants. Terrasse solarium.
- Kit bébé installé dans l'appartement* à pré-réserver (lit bébé, baignoire, chaise).
- Prêt de sèche-cheveux (selon disponibilité). Location de barbecues électriques*.
- Parking (1 emplacement par logement).
- Laverie*, linge de toilette*.
- Ménage fin de séjour*.

*Payant.

À savoir

- **Arrivée** : le samedi entre 15h00 et 19h00. **Départ** : le samedi suivant avant 10h00.
- Caution (250 € par logement).
- **Petits animaux domestiques acceptés*** : à préciser au moment de l'inscription. Supplément de 49 € / semaine à régler sur place. Certificat antirabique obligatoire. Les chiens d'attaque (garde / défense) et de 2^{me} catégorie sont interdits. 1 seul animal par logement. Les chiens doivent être tenus en laisse.
- **Voiture indispensable.**

Dans les environs

- Randonnées.
- **Activités nautiques** : canoë kayak, canyoning, plongée.
- Parc Naturel Régional de Corse, étang de Diana.
- Site archéologique d'Aléria.
- **Activités de pleine nature** : via cordata, spéléologie, randonnée à cheval, VTT, accrobranche.
- Thalassothérapie à Linguizzetta.





Accès

- **Ferry** : Port de Bastia. 5 heures de jour depuis Nice et 10 heures de nuit depuis Marseille.
- **Voiture** : 42°11'56.48"N/9°33'20.53"E
- **Avion** : Aéroport de Bastia.



Côté pratique

Office de Tourisme de la Corse Orientale

Tél : 04 95 57 01 51

www.oriente-corsica.com

En partenariat avec Goelia



Comment formuler votre demande

Le "Bulletin d'inscription Vacances adultes et familles" est téléchargeable sur le site et à renvoyer à la fondation accompagné des documents justificatifs.

Documents à fournir :

- Le "Bulletin d'inscription Vacances adultes et familles" rempli recto verso.
- Bulletin de salaire de l'agent justice de moins de 3 mois.
- Avis d'impôt 2024 sur les revenus 2023.



Lieu du séjour

Résidence Perla D'Isula

1867 route des Marines

20230 Linguizzetta - Bravone

Tél : 04 95 46 22 63



Renseignements & réservation

Tél : 01 44 77 98

70/59/60/62/72

Mail : svf@fda-fr.org



Tarifs location par semaine (7 nuits) et par logement du 5 juillet au 23 août 2025 (samedi au samedi)

	T1	T2	T3	T4	T5	T6	T7	T8
Appt 2 p 4 pers.	359 €	372 €	391 €	411 €	437 €	476 €	535 €	554 €
Appt 2 p 6 pers.	469 €	486 €	511 €	537 €	571 €	622 €	699 €	725 €

Le prix comprend : la location du logement pour 7 nuits, draps fournis, parking (1 place par logement).

Le prix ne comprend pas : la caution, la taxe de séjour, le linge de toilette, le ménage.



Subvention
soleil



Mer



Haute-Corse
(2B)



Pension
complète

Furiani

Village Club La Marana

Situé à deux pas de Bastia, le village club est le lieu parfait pour partir à la découverte de la Corse. Ses plages idylliques et ses montagnes sauvages vous promettent des aventures uniques. L'établissement vous garantit des moments de détente et de loisirs inoubliables. Partez à la rencontre des merveilles naturelles et culturelles de l'île de Beauté, et laissez vous séduire par son authenticité.

Sébastien Libes, Directeur.

Hébergement

Le village club "La Marana" se compose de 218 bungalows de 2 et 4 personnes (dont 4 accessibles aux personnes à mobilité réduite), tous climatisés et équipés de salle d'eau, WC, TV et terrasse avec mobilier de jardin.

Les services

Restaurant, bars* avec terrasses, rooftop, salle d'animations, buanderie*, espace bébé, linge de lit et de toilette inclus, parking, accès WIFI. Espace fitness outdoor, aire de jeux extérieure pour les enfants. animateur ludique et animateur touristique sur toute la période d'ouverture, et animateur sportif en juillet-août.

*Payant.

Période subventionnée (du 5 juillet au 23 août 2025)

Le "Bulletin d'inscription vacances adultes et familles" est à renvoyer à la fondation d'Aguesseau accompagnée des documents justificatifs (voir vacances pratiques page 4). L'aide aux séjours vous sera versée à votre retour après nous avoir renvoyé une copie de la facture acquittée, une attestation de présence signée et un RIB. L'attestation est à réclamer auprès du villages vacances (avant départ). La facture acquittée est à réclamer auprès du service comptabilité Igesa (bcccomptaclients@iges.fr).



Les activités

Randonnées pédestres*, excursions au départ du village club, école d'équitation*, plongée sous-marine*, golf 9 trous*, parapente*, location de VTT*, aéroclub*, beach-volley, ping-pong, tennis, handball, basket, pétanque.

*Payant.

Vos loisirs

Espace fitness outdoor, terrain multisport, tennis, football, beach-volley, ping-pong, boudrome.

Club enfants

Club enfants 3/5 ans, 6/11 ans et 12/15 ans durant les vacances scolaires d'été. Inscription sur place.

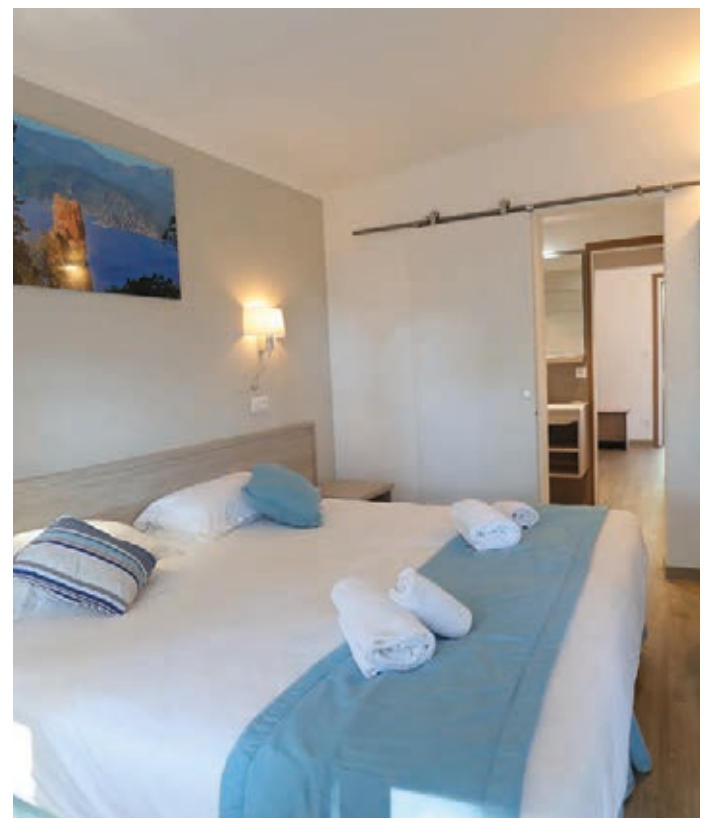
À découvrir

Le vieux port de Bastia, le Cap Corse, Saint-Florent ou Corte, villages typiques. Des excursions sont proposées au départ du village club plusieurs fois par semaine.

Important

Arrivée le mardi ou le samedi – possibilité de navette gratuite entre l'aéroport et le village club, le mardi et le samedi (uniquement sur réservation auprès de l'établissement).

Véhicule recommandé.





Accès

- **Voiture** : coordonnées GPS : GPS 42.64402003741713, 9.458223569052166.
 - **Bateau** : Bastia 10 km environ.
 - **Avion** : Aéroport Bastia - Poretta 10 km environ.
- Véhicule recommandé.**



Côté pratique

Office de Tourisme de Bastia
Tél : 04 95 54 20 40
www.bastia-tourisme.com
En partenariat avec Igesa



Comment formuler votre demande

Le "Bulletin d'inscription Vacances adultes et familles" est téléchargeable sur le site et à renvoyer à la fondation accompagné des documents justificatifs.

Documents à fournir :

- Le "Bulletin d'inscription Vacances adultes et familles" rempli recto verso.
- Bulletin de salaire de l'agent justice de moins de 3 mois.
- Avis d'impôt 2024 sur les revenus 2023.



Lieu du séjour

La Marana
Lieu dit Pineto
20600 Furiani



Renseignements & réservation (hors période subventionnée)

Igesa
Tél : 04 95 55 20 20
jerreservevacances@igesa.fr
Découvrez les séjours à thème sur le site internet et la possibilité d'accueillir des groupes et des séminaires.



Tarif par semaine et par personne									
		Adultes		Enfant de 12 à -18 ans		Enfant de 6 à -12 ans		Enfant de 2 à -6 ans	
Du 12/04 au 07/06/2025 Du 06/09 au 11/10/2025	Demi pension	469 €	Demi pension	375 €	Demi pension	328 €	Demi pension	235 €	
	Pension complète	509 €	Pension complète	407 €	Pension complète	357 €	Pension complète	255 €	
Du 07/06 au 05/07/2025 Du 23/08 au 06/09/2025	Demi pension	547 €	Demi pension	438 €	Demi pension	383 €	Demi pension	274 €	
	Pension complète	594 €	Pension complète	475 €	Pension complète	416 €	Pension complète	297 €	

Tarif par semaine et par personne																			
		Période subvention soleil 05/07 au 12/07/2025								Période subvention du 12/07 au 23/08/2025									
		Pension	T1	T2	T3	T4	T5	T6	T7	T8	Pension	T1	T2	T3	T4	T5	T6	T7	T8
Adultes	Demi pension	301 €	312 €	328 €	345 €	366 €	399 €	449 €	465 €	391 €	405 €	426 €	447 €	476 €	518 €	582 €	604 €		
	Pension complète	327 €	339 €	356 €	374 €	398 €	434 €	487 €	505 €	424 €	439 €	463 €	486 €	517 €	563 €	632 €	655 €		
Enfant de 12 à -18 ans	Demi pension	241 €	250 €	263 €	276 €	293 €	320 €	359 €	372 €	312 €	324 €	341 €	358 €	381 €	415 €	466 €	483 €		
	Pension complète	261 €	271 €	285 €	299 €	318 €	347 €	390 €	404 €	339 €	352 €	370 €	389 €	413 €	450 €	506 €	524 €		
Enfant de 6 à -12 ans	Demi pension	211 €	218 €	230 €	241 €	257 €	280 €	314 €	326 €	273 €	283 €	298 €	313 €	333 €	363 €	408 €	422 €		
	Pension complète	229 €	237 €	250 €	262 €	279 €	304 €	341 €	354 €	297 €	308 €	324 €	340 €	362 €	394 €	443 €	459 €		
Enfant de 2 à -6 ans	Demi pension	151 €	156 €	164 €	173 €	184 €	200 €	225 €	233 €	195 €	202 €	213 €	224 €	238 €	259 €	291 €	302 €		
	Pension complète	163 €	169 €	178 €	187 €	199 €	217 €	244 €	252 €	212 €	220 €	232 €	243 €	259 €	282 €	317 €	328 €		

Supplément chambre individuelle : 14 €/jour/pers ou 98€/sem. Supplément logement côté mer : bungalow pour 2 personnes (en fonction des disponibilités): 45€/semaine/bungalow ou 7,50€/nuît/bungalow.

Les hébergements avec suppléments ne sont réservables qu'auprès de l'agence de réservation au 04 95 55 20 20.
Taxe de séjour à régler sur place.

EXCLU WEB : -10% supplémentaire pour tout séjour du 17/05 au 28/06/2025 et du 04/10 au 11/10/2025 réservé sur www.igesa.fr
ENFANT DE - DE 6 ANS GRATUIT hors vacances scolaires pour tout séjour d'une semaine minimum.



Subvention
soleil



Mer



Espagne



Location

La Llosa (Espagne)

Situé à environ 120 km au sud de Barcelone, dans le golfe de Sant Jordi en pleine Costa Dorada, c'est le lieu idéal pour des vacances en famille dans de jolis bungalows de bois. Une grande plage est située à 50 mètres du camping. Sa structure organisée en rues plantées d'arbres, lui donne une ambiance fraîche et un climat agréable. Le camping La Llosa est situé à environ 50 mètres de la plage et à 1,5 km du centre touristique de Cambrils.

Hébergement

Bungalow Gregal 2 pièces 5 personnes climatisé : 36 m² avec coin cuisine équipée, une chambre avec 1 lit double, une chambre avec 3 lits simples dont 1 superposé, salle de douche + wc.

Équipements et services

Restaurant* et bar*, plats à emporter*, supérette*, laverie*, connexion WIFI* et location de kit draps/serviettes*.

*Payant.

À savoir

- **Arrivée :** samedi entre 17h et 23h,
- **départ :** samedi suivant entre 8h et 12h.
- Animaux non admis.
- Caution demandée à l'arrivée en espèce (100 €).
- Place de parking pour 1 voiture.
- Ménage fin de séjour compris (sauf cuisine).

Vos loisirs

- **Animation adulte :** De 10h à 20h (sauf dimanche), 3 soirées dansantes par semaine à la terrasse du bar.
- **Piscine** et bassin pour enfants avec jeux aquatiques.
- **Aire de jeux** pour enfants.
- Terrain de pétanque, terrain de football, basket-ball, ping-pong

Dans les environs

- Cambrils et ses plages.
- Le parc Port Aventura.
- Tarragone, route du Cister.
- Activités nautiques (voiliers, jet-ski), parc aquatique, randonnées, mountain-bike, location de VTT.

Vos enfants

Activités manuelles, jeux piscines ou activités sportives de 11h00 à 13h00 et de 17h00 à 20h00.





Accès

- **Voiture** : Sur l'AP7 prendre la sortie 37.
- **Train** : Gare de Cambrils.

En partenariat avec VTF



Lieu du séjour

Camping La Llosa

Carrer Cami de Les lloses, 1
43850 Cambrils
Tarragona - Espagne



Comment formuler votre demande

Le "Bulletin d'inscription Vacances adultes et familles" est téléchargeable sur le site et à renvoyer à la fondation accompagné des documents justificatifs.

Documents à fournir :

- Le "Bulletin d'inscription Vacances adultes et familles" rempli recto verso.
- Bulletin de salaire de l'agent justice de moins de 3 mois.
- Avis d'impôt 2024 sur les revenus 2023.



Renseignements & réservation

Tél : 01 44 77 98
70/59/60/62/72
Mail : svf@fda-fr.org



Tarifs location par semaine (7 nuits) et par logement du 5 juillet au 23 août 2025 (samedi au samedi)

	T1	T2	T3	T4	T5	T6	T7	T8
Bungalow Gregal 2 p 5 pers	620 €	642 €	676 €	710 €	755 €	823 €	924 €	958 €

Le prix comprend : la location du logement pour 7 nuits, le ménage fin de séjour (sauf la cuisine), le parking (1 voiture), les animations et les activités comme mentionnées en saison.

Le prix ne comprend pas : la caution, la taxe de séjour, wifi, linge de lit et de toilette.



La montagne







Subvention
soleil



Montagne



Savoie (73)



Location

Montchavin

Résidence Les chalets de Wengen

Les chalets de Wengen, tout en lauze, pierre et bois, propose des appartements confortables, chaleureux et bien équipés, répartis dans 3 bâtiments avec ascenseurs et de 10 petits chalets de 3 à 5 appartements chacun. Tous les appartements sont spacieux et disposent d'un balcon avec vue sur les sommets environnants. La résidence est située à 200 mètres des commerces et à 250 mètres de la "Télébufette".

Hébergement

Tous les logements disposent d'un balcon, d'une kitchenette parfaitement équipée (réfrigérateur, 4 plaques vitrocéramiques, lave-vaisselle, micro-ondes, cafetière électrique, grille-pain, bouilloire).

- **Appartement 3 pièces 6 personnes** : 50/55 m² environ, séjour avec canapé-lit (2 personnes), chambre avec 1 lit double, chambre avec 2 lits simples (parfois superposés*), salle de bain, salle d'eau, WC séparés. *Le couchage en hauteur ne convient pas à des enfants de moins de 6 ans.
- **Appartement 3 pièces cabine/mezzanine 8 personnes** : 65 m² environ, séjour avec canapé-lit (2 couchages), 2 chambres avec un lit double chacune, cabine avec un lit simple (parfois 2 lits simples en mezzanine), chauffeuse-lit 1 personne dans le séjour, salle de bain, salle d'eau, WC séparés.
- Draps fournis.

Équipements et services

- Piscine intérieure chauffée ouverte tous les jours sauf le samedi aux horaires d'ouverture affichés à la réception, en accès libre.
 - Espace bien-être hammam et Sauna* (1 séance sauna duo comprise par séjour).
 - Location kit bébé – installé dans l'appartement* (lit, chaise et/ou baignoire) à pré-réserver et selon disponibilité.
 - Accès WIFI à la réception aux heures d'ouverture de celle-ci. Accès limité à 30 minutes par jour et par adulte.
 - Parking extérieur (selon disponibilité).
 - Laverie*, linge de toilette*. Ménage fin de séjour hors kitchenette*.
- *Payant.

À savoir

- Arrivée le samedi entre 15h00 et 19h00. Départ le samedi suivant avant 10h00.
- Caution (250 € par logement).
- **Petits animaux domestiques acceptés*** : À préciser au moment de l'inscription. Tenus en laisse moyennant un supplément à régler sur place 49 €/ semaine. Certificat antirabique obligatoire, les chiens d'attaques et de 2ème catégorie (garde/défense) sont interdits. 1 seul animal par logement.

Dans les environs

- Le Parc National de la Vanoise.
- Les Coches station village : commerces et services à 200 m, aire de jeux pour enfants, terrains de pétanque, volley, tennis de table.
- Parcours aventure, VTT avec circuits en forêt ou en alpage, randonnées avec ou sans accompagnateurs, balades en poney, Bike Park, tir à l'arc, parapente, mountain paint-ball, luge d'été...





Accès

- **Voiture :** Autoroute jusqu'à Albertville, nationale jusqu'à Moutiers. Sur la RN 90, suivre Landry, puis prendre la direction Montchavin Les Coches sur 10 km.
- **Train :** TGV Paris – Landry. Ligne Chambéry – Bourg Saint Maurice, arrêt gare de Landry puis liaison par navette ou taxi (10 km).



Côté pratique

Office de Tourisme de La Plagne-Montchavin-Les Coches

Tél. : 04 79 07 82 82

www.la-plagne.com/montchavin-les-coches

En partenariat avec Goelia



Comment formuler votre demande

Le "Bulletin d'inscription Vacances adultes et familles" est téléchargeable sur le site et à renvoyer à la fondation accompagné des documents justificatifs.

Documents à fournir :

- Le "Bulletin d'inscription Vacances adultes et familles" rempli recto verso.
- Bulletin de salaire de l'agent justice de moins de 3 mois.
- Avis d'impôt 2024 sur les revenus 2023.



Renseignements & réservation

Tél : 01 44 77 98

62/59/60/70/72

Mail : svf@fda-fr.org



Lieu du séjour

Résidence Les Chalets de Wengen

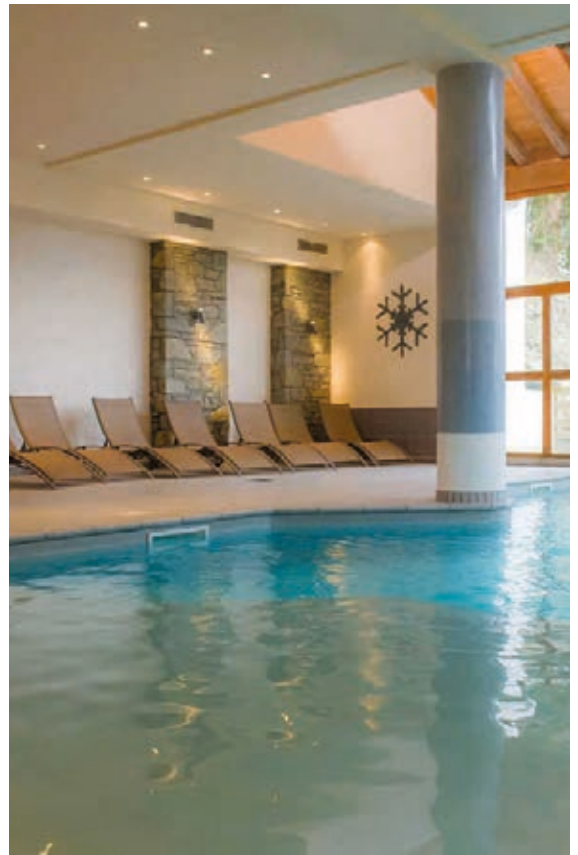
6 route des Bauches

Lieu-dit Montchavin-Les

Coches

73210 Bellentre

Tél : 04 79 41 75 05



Tarifs location par semaine (7 nuits) et par logement du 5 juillet au 23 août 2025 (samedi au samedi)

	T1	T2	T3	T4	T5	T6	T7	T8
Appt 3 p 6 pers.	237 €	245 €	258 €	271 €	288 €	314 €	353 €	366 €
Appt 3 p 8 pers.	277 €	287 €	302 €	318 €	338 €	368 €	412 €	427 €

Le prix comprend : la location du logement pour 7 nuits, draps fournis, 1 séance sauna duo par séjour.

Le prix ne comprend pas : la caution, la taxe de séjour, linge de toilette, ménage, la parking couvert.



Subvention
soleil



Montagne



Isère (38)



Pension
complète

Séjour tout
compris Pack
activité inclus

Nouveau

Oz-en-Oisans

Village Club ****

Bienvenue au cœur du massif de l'Oisans. Laissez-vous émerveiller par les beautés d'une nature harmonieuse et partez en randonnée dans le somptueux Parc National des Écrins. Des panoramas à couper le souffle vous attendent dans les plus majestueux massifs alpins à proximité du Parc National des Écrins.

Hébergement

90 chambres de 2 à 8 lits avec douches, wc et télévision sur 6 étages desservis par un ascenseur. Ménage une fois par semaine. Décoration moderne et chaleureuse, tout de bois et blanc.

Restauration

- **Pension complète sous forme de buffet à volonté.**
 - Vin aux repas compris**.
 - Dîners thématiques et repas montagne une fois par semaine.
 - Un espace famille et Restopuce pour les enfants (fermé le samedi). Possibilité de repas « pique-nique » à emporter à réserver la veille (hors jour de départ).
 - Repas extérieur en terrasse possible (selon conditions climatiques).
- **A consommer avec modération
*Payant

Equipements et services

- Bar* avec cheminée, wifi (bas débit) gratuit (haut débit*) dans tout l'établissement. Coffre à la réception, machines* à laver et à sécher, sèche-cheveux, prêt de jeux de société.
- Matériel bébé sur demande : Baignoire bébé sur demande, lit parapluie (sans sur-matelas), poussette canne de dépannage.
- Parking couvert sous le village Club et découvert à proximité, gratuits
*Payant

À savoir

- **Arrivée :** le samedi à partir de 17h00. **Départ :** le samedi suivant à 10h.
- Linge de toilette fourni et lits faits à l'arrivée.

Vos loisirs

- **Piscine et bien-être :** Bassin de détente intérieur chauffé (40m²) avec jacuzzi, sauna et hammam et terrasse solarium sur le village club. Massages* esthétiques ou de confort (serviette fournie). Ouvert 6j/7, réservé aux adultes et enfants de +16 ans (accompagnés d'un adulte).
- **Salle de sport avec matériel.**
- **Remontées mécaniques :** Accès aux remontées mécaniques de la station d'Oz-en-Oisans, Vaujany et Alpe d'Huez (selon dates d'ouverture de la station). Télécabine qui relie Oz au village d'Allemont en 10 minutes.
- **Espace montagne :** Conseils, fiches topos, cartes et guides en consultation. Prêt de matériel inclus : chaussures de montagne (36 au 46), sac à dos, bâtons de marche, gourdes et porte-bébés.
- **Randonnées :** Randonnées moyenne montagne réservées aux adultes et enfants à partir de 12 ans (accompagnés selon niveau de la randonnée), à la journée ou demi-journée avec accompagnateurs.

- **Randonnée familles avec enfants (à partir de 8 ans),** à la journée ou demi-journées avec accompagnateurs. Sorties « nature » faune et flore. Sortie thématique « montagne ». Transport au départ des randonnées en covoiturage.
 - **Sorties VTT accompagnées :** Activité VTT réservée aux adultes et aux jeunes de + 16 ans. Promenade à vélo pour les 11/17 ans dans le cadre des clubs ados. Sorties tous niveaux avec accompagnateurs et prêt de matériel (VTT et casques). Parcours d'initiation sur la station pour découvrir l'activité VTT. Prêt de vélos et casques uniquement dans le cadre des sorties accompagnées. Zone de lavage et local à vélo à disposition pour le matériel personnel (prévoir un cadenas).
 - **Cyclisme :** Road book des meilleurs parcours, circuits et itinéraires téléchargeables sur votre GPS via openrunner. Atelier et petit matériel de réparation à disposition.
 - **Animations :** Animations de journées et de soirées : jeux, soirées à thème, dansantes, cabarets, spectacles...
 - Tournois sportifs, course d'orientation, gym douce et relaxation. Initiation trail 1 fois/semaine. Itinéraires et conseils à disposition.
 - **Découvertes touristiques :** Visites et découvertes accompagnées proposées en covoiturage (supplément possible selon les sorties). Visite du château de Vizille, musée de la Révolution, lac du Verney... (sous réserve d'un nombre minimum de participants).
 - **Activités sur la station :** Mini-golf, badminton, pétanque, tennis, volley, initiation au tir à l'arc 1 fois/semaine (sous réserve), escalade d'intérieur (matériel non fourni). Prêt de matériel pour toutes les activités en village et sur station.
- *Payant

Vos enfants

Enfants de 4 mois à 5 ans inclus sur demande selon disponibilité (nombre de places limitées)

Les clubs sont ouverts 6 jours/7 fermés le samedi. Fonctionne toute la journée pendant les vacances scolaires françaises et la 1ère semaine de juillet. En dehors de ces périodes, les clubs sont fermés.

- **Club des Babyz :** Enfants de 4 mois à -3 ans
- **Club des Happyz :** Enfants de 3 ans à -6 ans
- **Club des Kidz :** Enfants de 6 ans à -11 ans
- **La ruche :** Enfants de 11 ans à -14 ans et jeunes de 14 ans à -18 ans.





Accès

- **Voiture** : A480 sortie 8 N85
- **Train** : Gare SNCF de Grenoble avec liaison autocar



Côté pratique

Office de tourisme de Oz-en-Oisans

Tél. : 04 76 80 78 01
<https://www.oz-en-oisans.com/hiver/>

En partenariat avec Villages Clubs du Soleil



Comment formuler votre demande

Le "Bulletin d'inscription Vacances adultes et familles" est téléchargeable sur le site et à renvoyer à la fondation accompagné des documents justificatifs.

Documents à fournir :

- Le "Bulletin d'inscription Vacances adultes et familles" rempli recto verso.
- Bulletin de salaire de l'agent justice de moins de 3 mois.
- Avis d'impôt 2024 sur les revenus 2023.



Lieu du séjour

Villages Club du Soleil
 L'Alpette-Station D'oz
 38114 OZ-EN-OISANS
 Tél. : 04 76 80 09 53



Renseignements & réservation

Tél : 01 44 77 98 70/59/60/62/72
 Mail : svf@fda-fr.org



Prix en euros par personne et par semaine				
Adulte				
	du 05/07 au 12/07/2025	du 12/07 au 26/07/2025	du 26/07 au 02/08/2025	du 02/08 au 23/08/2025
T1	317 €	327 €	346 €	356 €
T2	328 €	339 €	359 €	369 €
T3	346 €	356 €	377 €	388 €
T4	363 €	374 €	396 €	408 €
T5	386 €	398 €	421 €	433 €
T6	420 €	434 €	459 €	472 €
T7	472 €	487 €	516 €	531 €
T8	490 €	505 €	535 €	550 €

Prix en euros par personne et par semaine				
ENFANTS de 6 ans à - 12 ans				
	du 05/07 au 12/07/2025	du 12/07 au 26/07/2025	du 26/07 au 02/08/2025	du 02/08 au 23/08/2025
T1	222 €	229 €	243 €	249 €
T2	230 €	237 €	251 €	258 €
T3	242 €	250 €	265 €	272 €
T4	255 €	262 €	278 €	285 €
T5	271 €	279 €	295 €	304 €
T6	295 €	304 €	322 €	331 €
T7	331 €	341 €	362 €	371 €
T8	343 €	354 €	375 €	385 €

Prix en euros par personne et par semaine				
ENFANTS de 2 ans à - 6 ans				
	du 05/07 au 12/07/2025	du 12/07 au 26/07/2025	du 26/07 au 02/08/2025	du 02/08 au 23/08/2025
T1	190 €	196 €	208 €	213 €
T2	197 €	203 €	215 €	221 €
T3	208 €	214 €	227 €	233 €
T4	218 €	224 €	238 €	244 €
T5	232 €	239 €	253 €	260 €
T6	253 €	260 €	276 €	283 €
T7	284 €	292 €	310 €	318 €
T8	294 €	303 €	321 €	330 €

Prix en euros par personne et par semaine				
ENFANTS de 6 ans à - 12 ans				
	du 05/07 au 12/07/2025	du 12/07 au 26/07/2025	du 26/07 au 02/08/2025	du 02/08 au 23/08/2025
T1	127 €	131 €	139 €	142 €
T2	132 €	136 €	144 €	148 €
T3	139 €	143 €	151 €	155 €
T4	146 €	150 €	159 €	163 €
T5	155 €	159 €	169 €	174 €
T6	169 €	174 €	184 €	189 €
T7	189 €	195 €	207 €	212 €
T8	196 €	202 €	214 €	220 €

• Caution : 230€ à régler sur place en début de séjour

Sur demande et suivant disponibilités :

- +10% chambre communicante
- Possibilité 2 de chambre pour une personne selon disponibilité : tarif adulte + 20%

Suppléments à ajouter au tarif public

Le logement est attribué en fonction de la composition familiale et des disponibilités. Les enfants de 13 ans logent

obligatoirement dans le logement des parents.

Early booking été 2025 (à déduire de la grille de tarifs publics) :

-100 € par dossier (maximum 5 personnes) pour un séjour d'une semaine minimum (8j/7nuits et 210 € pour un séjour de 2 semaines, pour toute réservation effectuée jusqu'au 31 mars 2025 inclus.

Le prix comprend : L'hébergement en pension complète avec le pack activité, Le linge de toilette, lits faits à l'arrivée, ménage inclus.

Le prix ne comprend pas : Taxe de séjour et les transports.



Océan Indien

Spécial Ultramarin







Subvention
soleil



Mer



Réunion (974)



Location



Île de la Réunion

Résidence ASF Vacances

La Saline

Les résidences du lagon sont situées sur la commune de la Saline Les Bains sur la côte ouest de l'île dans un site préservé à 40 minutes de l'aéroport de Saint-Denis de la Réunion et proche de tous les sites touristiques de l'île. La résidence est composée de 16 bungalows climatisés de plain-pied ou à étages répartis dans un parc arboré de filaos de 1 ha avec un accès direct à la plage.

Hébergement

- **2 bungalows 3 pièces (4 pers)** : 1 chambre avec un lit 2 personnes, 1 chambre avec 2 lits 1 personne. Douche et toilettes séparées.
- **9 bungalows 3 pièces (5 pers)** : 1 chambre avec 1 lit 2 personnes, 1 chambre avec 2 lits superposés et 1 lit 1 personne. Douche et toilettes séparés.
- **2 bungalows 4 pièces (7pers)** : 1 chambre avec un lit 2 personnes, 1 chambre avec 2 lits superposés et 1 lit une personne. 1 chambre avec 2 lits superposés. Douche et toilettes séparés.
- **1 bungalow (4 pers) et 1 bungalow (7 pers)** sont accessibles PMR (salle de bains avec douche et toilettes).
- Chaque bungalow est équipé d'une kitchenette micro-ondes/grill, plaques électriques, réfrigérateur, congélateur, grille-pain, cafetière, bouilloire, cuiseur à riz, téléviseur, 2 transats par bungalow à disposition.

Services et infrastructures

- Accès WIFI, télévision, torchons, linge de lit et de toilette fournis. Prêt d'équipement bébé, barbecue collectif, parking privé non surveillé. Prêt de Table et fer à repasser et sèche-cheveux.
- **Payant** : laverie avec lave-linge, sèche-linge, ménage fin de séjour.
- **Véhicule indispensable.**
- **Chiens de compagnie admis (payant).**
- Accueil invités possibles (8h/17h), 10 € par personne.

Vos loisirs

- **Sur place** : à l'accueil et sur demande, palmes, set de badminton, tennis de table, set de beach-tennis, ballons de beach-volley et de football et boules de pétanque, fléchettes, jeux de société. **Location** (sur réservation et avec dépôt de caution) de fléchettes, de paddles et de kayaks 1 et 2 places.
- **À proximité** : pêche au gros, sortie baleines et dauphins, parapente, plongée, jardin botanique, aquarium, observation des tortues marines. Le Piton de la fournaise, les 3 cirques (Salazie, Cilaos, Mafate), la réserve naturelle marine, le piton Maïdo, le Sud Sauvage.





Accès

- **Voiture** : Prendre la RN 1 (route du littoral), puis D100 direction La Saline-Les-Bains.
- **Avion** : Aéroport de La Réunion Roland-Garros (50 km).



Lieu du séjour

ASF Vacances
56 rue du Lagon
97434 La Saline-Les-Bains



Comment formuler votre demande

1. Le "Bulletin d'inscription Vacances adultes et familles" est téléchargeable sur le site et à renvoyer à la fondation accompagné des documents justificatifs.

Documents à fournir :

Bulletin de salaire de l'agent justice de moins de 3 mois.
Avis d'impôt 2024 sur les revenus 2023.

Tél : 01 44 77 98 72/62/59/60/70

Mail : svf@fda-fr.org

2. Après accord du service vacances : Inscription directement sur le site internet ASF Vacances avec la création d'un espace adhérent (vacances pratiques page 4).



Renseignements & réservation

ASF Vacances

Tél : 01 71 89 68 00

www.epafvacances.fr

Tarifs à la semaine (hors transport) 8 jours / 7 nuits (samedi au samedi)

		08/02/2025 au 26/04/2025 / 01/11/2025 au 20/12/2025							
Typologie Bungalow	Prix location	T1	T2	T3	T4	T5	T6	T7	T8
3 pièces / 4-5 pax	724 €	398 €	413 €	434 €	456 €	485 €	529 €	594 €	615 €
4 pièces / 6-7 pax	1 013 €	557 €	577 €	608 €	638 €	679 €	739 €	831 €	861 €
		26/04/2025 au 17/05/2025 / 05/07/2025 au 16/08/2025 / 27/09/2025 au 11/10/2025							
3 pièces / 4-5 pax	579 €	318 €	330 €	347 €	365 €	388 €	423 €	475 €	492 €
4 pièces / 6-7 pax	811 €	446 €	462 €	487 €	511 €	543 €	592 €	665 €	689 €
		17/05/2025 au 31/05/2025 / 16/08/2025 au 30/08/2025 / 13/09/2025 au 27/09/2025							
3 pièces / 4-5 pax	434 €	239 €	247 €	260 €	273 €	291 €	317 €	356 €	369 €
4 pièces / 6-7 pax	608 €	334 €	347 €	365 €	383 €	407 €	444 €	499 €	517 €
		11/10/2025 au 01/11/2025							
3 pièces / 4-5 pax	796 €	438 €	454 €	478 €	501 €	533 €	581 €	653 €	677 €
4 pièces / 6-7 pax	1 115 €	613 €	636 €	669 €	702 €	747 €	814 €	914 €	948 €

Tarifs mid-week (hors transport) 3 nuits (samedi au samedi)

		08/02/2025 au 26/04/2025 / 01/11/2025 au 20/12/2025							
Typologie Bungalow	Prix location	T1	T2	T3	T4	T5	T6	T7	T8
3 pièces / 4-5 pax	435 €	239 €	248 €	261 €	274 €	291 €	318 €	357 €	370 €
4 pièces / 6-7 pax	608 €	334 €	347 €	365 €	383 €	407 €	444 €	499 €	517 €
		26/04/2025 au 17/05/2025 / 05/07/2025 au 16/08/2025 / 27/09/2025 au 11/10/2025							
3 pièces / 4-5 pax	347 €	191 €	198 €	208 €	219 €	232 €	253 €	285 €	295 €
4 pièces / 6-7 pax	488 €	268 €	278 €	293 €	307 €	327 €	356 €	400 €	415 €
		17/05/2025 au 31/05/2025 / 16/08/2025 au 30/08/2025 / 13/09/2025 au 27/09/2025							
3 pièces / 4-5 pax	261 €	144 €	149 €	157 €	164 €	175 €	191 €	214 €	222 €
4 pièces / 6-7 pax	365 €	201 €	208 €	219 €	230 €	245 €	266 €	299 €	310 €
		11/10/2025 au 01/11/2025							
3 pièces / 4-5 pax	478 €	263 €	272 €	287 €	301 €	320 €	349 €	392 €	406 €
4 pièces / 6-7 pax	669 €	368 €	381 €	401 €	421 €	448 €	488 €	549 €	569 €

Tarifs week-end (hors transport) 2 nuits (samedi au samedi)

		08/02/2025 au 26/04/2025 / 01/11/2025 au 20/12/2025							
Typologie Bungalow	Prix location	T1	T2	T3	T4	T5	T6	T7	T8
3 pièces / 4-5 pax	290 €	160 €	165 €	174 €	183 €	194 €	212 €	238 €	247 €
4 pièces / 6-7 pax	406 €	223 €	231 €	244 €	256 €	272 €	296 €	333 €	345 €
		26/04/2025 au 17/05/2025 / 05/07/2025 au 16/08/2025 / 27/09/2025 au 11/10/2025							
3 pièces / 4-5 pax	231 €	127 €	132 €	139 €	146 €	155 €	169 €	189 €	196 €
4 pièces / 6-7 pax	325 €	179 €	185 €	195 €	205 €	218 €	237 €	267 €	276 €
		17/05/2025 au 31/05/2025 / 16/08/2025 au 30/08/2025 / 13/09/2025 au 27/09/2025							
3 pièces / 4-5 pax	174 €	96 €	99 €	104 €	110 €	117 €	127 €	143 €	148 €
4 pièces / 6-7 pax	243 €	134 €	139 €	146 €	153 €	163 €	177 €	199 €	207 €
		11/10/2025 au 01/11/2025							
3 pièces / 4-5 pax	319 €	175 €	182 €	191 €	201 €	214 €	233 €	262 €	271 €
4 pièces / 6-7 pax	446 €	245 €	254 €	268 €	281 €	299 €	326 €	366 €	379 €



Le prix comprend : La location du logement pour 7 nuits.

Le prix ne comprend pas : la caution, la taxe de séjour

La subvention soleil vous sera versée au retour de votre séjour en transmettant à la fondation les dernières pièces justificatives de votre dossier : Attestation de séjour datée et signée + Facture acquittée + RIB (vacances pratiques pages 4-5)



Nos partenaires







Mer



Charante-Maritime (17)



Location

Île de Ré

Camping Les Marais

À 2 km des plus belles plages de l'île-de-Ré et du centre-ville de Saint-Martin, le Camping les Marais se trouve à l'orée des bois, loin de la circulation des grands axes, tout en étant proche des 100 km de pistes cyclables.

Hébergement

Le camping est composé de **86 mobil-homes** de 4 à 8 places avec cuisine équipée et sanitaires complets, de 6 tentes caraïbes de 5 places (pas d'eau dans les tentes - sanitaires communs), de 4 pods 4 places, de 4 cocosweets 4 places et 60 emplacements de camping ordinaire.

À votre disposition

Piscine avec toboggans aquatiques. Espace barbecue, petite épicerie, boutique de souvenirs et produits régionaux à l'accueil, 2 blocs sanitaires, salle de TV, bibliothèque, aire de jeux pour enfants, terrain multisports (football, volley, ping-pong, pétanque), espace laverie*, WIFI.

En juillet/août : dépôt de pain*, snack/bar*.

*Payant.

Les services (du 5 juillet au 23 août 2025)

- **Animations** en journées et soirées (tournois, concerts, karaoké, lotos, balade...).
- **Club enfants** (6-12 ans).
- **Location de vélo** à l'accueil. 138 km de piste cyclable.

Activités à proximité (payantes)

La plage des enfants (club à partir de 3 ans), vélo, sports équestres, pêche en mer ou à pied, activités nautiques.

	Tarifs adhérents CNOSAP par logement et par semaine (7 nuits)		
	du 29/03 au 04/07/25 du 30/08 au 02/11/25	du 05/07 au 11/07/25 du 23/08 au 29/08/25	Haute saison* : du 12/07 au 22/08/25
Mobil-home 4-6 pers. (2 chambres)	300 €	300 €	3 : 555 / 2 : 645 / 1 : 715
Mobil-home 6-8 pers. (3 chambres)	345 €	475 €	3 : 600 / 2 : 685 / 1 : 770
Mobil-home 4-6 pers. confort	335 €	475 €	3 : 590 / 2 : 675 / 1 : 765
Mobil-home confort 6-8 pers. confort	350 €	480 €	3 : 635 / 2 : 715 / 1 : 790
	du 29/03 au 04/07/25 du 30/08 au 02/11/25	du 05/07 au 11/07/25 du 23/08 au 29/08/25 du dimanche au dimanche	Haute saison* : du 12/07 au 22/08/25 du dimanche au dimanche
Coco sweet : Pod's 4 pers.	255€	350€	3 : 390 / 2 : 400 / 1 : 475
Tente Caraïbes 5 pers.	180€	295 €	3 : 315 / 2 : 360 / 1 : 410

Pour bénéficier du tarif CNOSAP ci-dessus vous devez être fonctionnaire, contractuel ou magistrat du Ministère de la Justice et être adhérent du CNOSAP. Pour cela, vous devez obligatoirement vous acquitter de l'adhésion 2025 (15 €). Plus d'information sur www.cnosap.fr

*Le tarif adhérent est dégressif. Il est conditionné par l'ancienneté dans l'association : Pour la haute saison tarif 1. première adhésion en 2025, tarif 2. adhérent(e) en 2024 renouvelé en 2025 et tarif 3. adhérent(e) en 2023, 2024 et renouvelé en 2025.

Les réservations des adhérents se font uniquement par téléphone au camping "Les Marais" : 05.46.09.6713



Accès

• **Voiture :** Prendre la RN11 à 25 km de La Rochelle. Accès sur l'île par pont à péage. La ville la plus proche est La Rochelle (40 km).

• **Train :** Gare TGV de La Rochelle à 15 km, puis autocar.

• **Avion :** Aéroport de La Rochelle à 15 km.



Renseignements & réservation

Camping les Marais
Tél : 05 46 09 67 13
campinglesmarais@orange.fr
www.campinglesmarais.com



Le prix comprend : la location du logement pour 7 nuits, la taxe de séjour.

Le prix ne comprend pas, à régler sur place : les frais de dossier CNOSAP (15 €), la caution (300 €/logement et 80 € pour le forfait ménage, restituées le jour du départ), le transport, les repas.



 Mer

 Var (83)

 Pension complète

Fréjus

Village club Destremau

Embarquez pour une aventure unique au coeur de la Provence, où la nature et la culture se côtoient harmonieusement. Des vacances dynamiques et inoubliables dans notre village club provençal au pied de l'Esterel. Au programme : des animations pour tous les âges, des activités variées et un cadre naturel exceptionnel.

Ludovic Bille-Same, Directeur.

Hébergement

Le village club se compose de 100 bungalows (2 pièces 4/5 personnes, 3 pièces 6 pers.) Rénovés, climatisés et équipés de TV, dont 2 accessibles aux personnes à mobilité réduite. Tous disposent d'une salle d'eau et de WC, (kitchenette et canapé-lit dans la pièce principale pour les bungalows à la location). **Draps et linge de toilette inclus.** NB : location : lits non faits à l'arrivée.

Équipement et services

Accueil /réception, bar avec terrasse avec dégustation des ardoises régionales à l'apéritif, piscines, laverie*, parking privé, point WIFI (bâtiment principal et réception), biberonnerie et prêt d'équipement bébé (-2 ans), aire de jeux pour enfants et ados. *Payant.

À savoir

Arrivée le samedi et le dimanche à partir de 16h et départ avant 10h. Taxe de séjour à régler sur place, **véhicule indispensable** (commerces à 2 km). Animaux bienvenus* (moins de 10 kg, en location et hors vacances scolaires).

*Payant

Vos loisirs

Piscine et pataugeoire, espace de fitness outdoor, courts de tennis, tables de ping-pong, volley, terrain de pétanque, beachminton, espace détente lecture et solarium.

Vos enfants

Le **"Paradis des Enfants"** : jeux gonflables, zone ludique pour les 3-6 ans, salle d'arcade, salle de jeux pour les ados avec PlayStation et baby-foot, Fun Box, véritable parcours dans les arbres, mini-golf, tennis, piscines et pataugeoire avec un max d'activités aquatiques...

Pendant les vacances scolaires de Pâques et d'été :

- "Les P'tits Loups" 3-5 ans.
- "Les Filous" 6-11 ans.
- "Les Zazous" 12-15 ans.

Animations sportives en juillet/août

Réveil musculaire, footing, aquagym, jeux aquatiques, tournois sportifs et familiaux, olympiades en famille. Initiation à la danse, jeux au bar (quiz, blind test). Soirées interactives, spectacles des animateurs, soirées dansantes/ karaoké, sport nocturne, after Igesa, le spectacle des clubs enfants.



Renseignements & réservation

+ d'infos sur la destination :

www.igesa.fr/vos-vacances/destinations

Tél : 04 95 55 20 20

www.igesa.fr



Tarifs location par semaine (7 nuits) en pension complète du 05/04 au 12/10/2025 - Arrivées/départs le samedi et le dimanche

Prix en euros par pers. et par semaine	du 05/04 au 14/06/25	du 14/06 au 12/07/2025	du 12/07 au 23/08/25
	du 13/09 au 12/10/25	du 23/08 au 13/09/25	
Adulte	449 €	544 €	686 €
Enf de 12 à-18 ans	359 €	435 €	549 €
Enf, de 6à-12ans	314 €	381 €	481 €
Enf, de 2à-6ans	225 €	272 €	343 €

Supplément chambre individuelle : 14 €/jour/pers ou 98 €/semaine

EXCLU WEB: -10% supplémentaire pour tout séjour du 05/04 au 14/06/2025 et du 20/09 au 18/10/2025 et réservé sur www.igesa.fr

ENFANT DE - 6 ANS GRATUIT hors vacances scolaire pour tout séjour d'une semaine minimum.

Le prix comprend : l'hébergement en pension complète pour 7 nuits, le linge de lit et de toilette.

Le prix ne comprend pas, à régler sur place : la caution, la taxe de séjour, le transport, les boissons.



Mer



Var (83)



Demi-pension
Pension complète

Saint-Raphaël / Agay-Roches Rouges

Hôtel-club Les Roches Rouges Premium

Adossé à la colline, cet hôtel de charme du début du siècle dernier est implanté dans un site exceptionnel, au cœur de chênes-lièges, de mimosas et de pins qui dominent la baie d'Agay aux Roches Rouges.

Hébergement

L'hôtel se compose de 70 chambres entièrement rénovées et climatisées (dont 4 accessibles aux personnes à mobilité réduite), équipées de TV et téléphone. 61 chambres de 2 à 4 personnes à l'hôtel et 9 chambres à la villa Troodos, dans le jardin de l'hôtel. Vue mer en supplément.

Les services

Restaurant climatisé vue mer (avec menu régional chaque semaine), bar* avec terrasse, buanderie*, biberonnerie, linge de lit et de toilette inclus, ascenseur, 2 parkings sécurisés, local à vélo et accès WIFI, 2 courts de tennis, salon bridge, espace fitness, espace bien-être et piscine extérieure chauffée. Location de serviette de bain* pour la piscine.

*Payant.

Les activités à proximité

Sports nautiques, excursions en mer, plongée sous-marine, piscine olympique à Saint-Raphaël, excursions guidées (Gorges du Verdon, Massif de l'Esterel), golf, équitation...



Accès

- **Voiture** : GPS 43.435135, 6.859015.
- **Train** : Gare TGV Saint-Raphaël, puis correspondance gare d'Agay (à 10 min environ).
- **Avion** : Aéroport de Nice Côte d'Azur à 56 km.
- **Véhicule recommandé.**



Renseignements & réservation

Igesa

Tél : 04 95 55 20 20
jereservevacances@igesa.fr
Découvrez les séjours à thème sur le site internet et la possibilité d'accueillir des groupes et des séminaires. Les réservations pour les séjours non subventionnés peuvent s'effectuer au 04 95 55 20 20.



Tarifs location par semaine (7 nuits) en pension complète du 29/03 au 01/11/2025 - Arrivées/départs le samedi et le dimanche

Prix en euros par pers. et par semaine	du 29/03 au 14/06/25	du 14/06 au 12/07/2025	du 12/07 au 23/08/25
	du 13/09 au 01/11/25	du 23/08 au 13/09/25	
Adulte	519 €	586 €	741 €
Enf de 12 à-18 ans	415 €	469 €	593 €
Enf, de 6à-12ans	363 €	410 €	519 €
Enf, de 2à-6ans	260 €	293 €	371 €

Supplément chambre individuelle : 14 €/jour/pers. Offert sur tout le séjour dès la 2ème semaine consécutive (hors vacances scolaires).

En fonction des disponibilités :

Supplément chambre 2 pers.balcon vue jardin : 33€/semaine/chambre ou 5,50€/nuît/chambre. Supplément vue mer : 45€/semaine/chambre ou 7,50€/nuît/chambre. Supplément vue mer avec balcon : 78€/semaine/chambre ou 13€/nuît/chambre

Les chambres avec supplément ne sont réservables qu'auprès de l'agence de réservation au 04 95 55 20 20.

Demi pension possible

EXCLU WEB: -10% supplémentaire pour tout séjour du 29/03 au 14/06/2025 et réservé sur www.igesa.fr

ENFANT DE - 6 ANS GRATUIT hors vacances scolaire pour tout séjour d'une semaine minimum.

Le prix comprend : l'hébergement en pension complète pour 7 nuits, le linge de lit et de toilette.

Le prix ne comprend pas, à régler sur place : la caution, la taxe de séjour, le transport, les boissons.



Mer

Alpes-Maritimes
(06)Pension
complète

Cannes

Résidence le Windsor

Cette résidence de charme, construite à la fin du 19^e siècle au milieu d'un magnifique parc de 5 000 m², a accueilli pendant des décennies les personnels des anciennes Colonies. Achetée en 1946 par une association, elle est aujourd'hui réservée aux fonctionnaires.

Hébergement

- 47 chambres toutes rénovées entre 2013 et 2015 (dont 2 accessibles aux personnes à mobilité réduite), avec salle de bain ou douche, TV, coffre, réfrigérateur* (*en fonction des disponibilités), climatisation.
- WIFI, salle de lecture, laverie et un parking gratuit.
- Restauration traditionnelle en pension complète.

Équipement et services

- **Visite des sites environnants** : Mougins, Vallauris, Saint-Paul-de-Vence, Antibes, Nice.
- **Manifestations de Cannes** : congrès, festivals, spectacles pyrotechniques.
- **Excursions maritimes** aux îles de Lérins et à Monaco.
- **Aux alentours** : cinémas, spectacles, brocantes et le marché Forville.

Tarifs location par semaine (7 nuits) en pension complète

	Chambre Sud pour 2 personnes	Chambre Est/Ouest/Nord pour 2 personnes	Chambre Sud pour 1 personne	Chambre Est/Ouest/Nord pour 1 personne
du 28/06 au 05/07/25	1350 €	1280 €	1000 €	900 €
du 05/07 au 12/07/25	1380 €	1290 €	1050 €	900 €
du 12/07 au 19/07/25	1380 €	1290 €	1050 €	900 €
du 19/07 au 26/07/25	1390 €	1295 €	1050 €	900 €
du 26/07 au 02/08/25	1390 €	1295 €	1050 €	900 €
du 02/08 au 09/08/25	1395 €	1295 €	1050 €	900 €
du 09/08 au 16/08/25	1395 €	1295 €	1050 €	900 €
du 16/08 au 23/08/25	1395 €	1295 €	1050 €	900 €
du 23/08 au 30/08/25	1280 €	1280 €	1000 €	900 €
Enfant de 2 à -6 ans (en chambre parentale)	310 €	-	-	-
Enfant de 6 à 14 ans (en chambre parentale)	315 €	-	-	-
Forfait Famille 2 adultes et 2 enfants -14 ans	1750 € 7 nuits en pension complète, logé dans le bloc famille			

Nombreuses offres promotionnelles toute l'année pour les autres périodes : à consulter sur le site internet : www.adosom.fr (devis en ligne)

Pour les familles de 4 (2 adultes + 2 enfants) en pension complète, une participation de 50 € sur le carburant sera déduite de votre facture (sur présentation du bon du règlement).

Le prix comprend : l'hébergement en pension complète pour 7 nuits, le linge de lit et de toilette.

Le prix ne comprend pas, à régler sur place : l'adhésion obligatoire (30 €), la caution, la taxe de séjour, le transport.



Accès

- **Voiture** : A8 puis sortie 42 Cannes La Bocca ou Mougins/Cannes.
- **Train** : Gare SNCF de Cannes 1 km.
- **Avion** : Aéroport de Nice Côte d'Azur à 27 km.



Renseignements & réservation

ADOSOM

Tél : 04 92 18 82 13

Mail : reservation@adosom.fr
www.adosom.fr



Montagne



Puy-de-Dôme
(63)



Location

Aydat

Parc résidentiel de loisirs Le Domaine du Lac

Entièrement aménagé dans un esprit nature, le Domaine du Lac est idéal pour les amateurs d'activités de plein air, nautiques et de vacances en toute tranquillité. Situé à proximité du lac d'Aydat qui dispose d'une plage aménagée, le Domaine vous accueille, à 850 m d'altitude, au cœur du Parc Naturel Régional des Volcans d'Auvergne, à quelques kilomètres seulement de la Chaîne des Puys, inscrite au patrimoine mondial de l'UNESCO depuis juillet 2018.

Hébergement

- Le domaine se compose de **34 mobil-homes** "classiques" (4 à 6 places), dont 2 accessibles aux personnes à mobilité réduite.
- 2 mobil-homes (6 à 8 places) dont 1 "confort".
- Tous équipés d'une terrasse.
- 3 mobil-homes "Grand Confort" (6 à 8 places), avec cuisine contemporaine et spacieuse, suite parentale avec SDB, espace enfants avec SDB, équipés d'une TV et terrasse.

Les mobil-homes sont entièrement équipés : TV, plaques vitrocéramiques, micro-ondes, lave-vaisselle, salle(s) de bain avec cabine douche, WC, séparés, coin repas et terrasse couverte.

À votre disposition

1 bar et 1 salle d'animations, bibliothèque, terrain de pétanque, ping-pong, buanderie, parking fermé et circulation limitée pendant le séjour, jeux de société, barbecue collectif.

Les services

- Piscine chauffée (ouverte de mi-juin à mi-septembre).
- Programme d'animations en journée et en soirée (en juillet-août).
- Clubs enfants, pré-ados/ados en juillet-août.
- TV dans les mobil-homes.
- Accès WIFI gratuit.
- Services et locations : vélo électrique, canoë, paddle, laverie, boulangerie, boissons, plancha et barbecue électriques, billetterie pour sites touristiques.

Activités à proximité (payantes)

Base nautique, centre de loisirs (sauna, hammam, jacuzzi, salle de musculation, mur d'escalade, squash), randonnée, accrobranche, pêche...



Accès

- **Voiture** : de Paris A71, de Lyon A72.
- **Train** : gare de Clermont-Ferrand à 20 km.
- **Avion** : aéroport Clermont-Ferrand à 20 km.



Renseignements & réservation

Fondation Jean Moulin
Parc Résidentiel de Loisirs "Le Domaine du Lac"
Chemin des Cratères - Sauteyras
63970 Aydat
Tél : 04 73 79 37 07
Mail : ledomainedulac@fondationjeanmoulin.fr
www.fondationjeanmoulin.fr



Tarifs location par semaine (7 nuits) en pension complète

Prix en euros par pers. et par semaine	du 17/05 au 04/07/25	du 05/07 au 30/08/25	du 13/09 au 20/09/25
	du 31/08 au 12/09/25		
Mobil-home confort 3 chambres	602 €	889 €	350 €
Mobil-home confort 2 chambres	567 €	812 €	315 €
Mobil-home "grand confort" 2 chambres	623 €	994 €	504 €
Mobil-home Grand confort 3 chambres	644 €	1085 €	525 €

L'enregistrement des arrivées et la remise des clés du mobile-home se font à partir de 16h00, le jour d'arrivée. Le mobil-home doit être libéré pour 10h00, le jour du départ.

Frais de dossier : 15 € (8€ pour les courts séjours). Supplément court séjour (1 ou 3 nuits) de 30 % par jour de location (hors juillet et août). Chien (-de 10 kg) : forfait de 4€/jour + forfait ménage obligatoire (65 € pour mobil-home confort et grand confort).

Les séjours sont limités à 15 jours maximum et obligatoirement du samedi au samedi en période de vacances scolaires

Le prix comprend : la location du logement pour 7 nuits.

Le prix ne comprend pas : la caution, la taxe de séjour (0,20 €/pers./nuit pour les + de 18 ans, le transport, les repas.



 Montagne

 Pyrénées-Orientales (66)

 Demi-pension
Pension complète

Font-Romeu

Résidence Hôtelière Les Écureuils

Au cœur de la Cerdagne, terre de soleil à la beauté préservée, la résidence les écureuils vous accueille à 1800 m d'altitude, sur les hauteurs du plateau Cerdan.

Situé en plein cœur de la forêt, à 2 km du village de Font-Romeu, ce site vous émerveillera par ses paysages grandioses.

Hébergement

45 chambres spacieuses avec vue imprenable sur les Pyrénées, avec terrasse ou balcon, dont 2 accessibles aux personnes à mobilité réduite.

Services et infrastructures

- Accès WIFI et TV dans les chambres.
- Salle de restaurant et bar avec terrasse panoramique.
- Parking extérieur (gratuit), parking couvert payant (6 € par jour).
- Laverie (payant).
- **Animaux domestiques non admis.**

Loisirs et animations

- Programme d'animations pour tous les âges en journée et en soirée. Club enfants pour les 4-9 ans (pendant les vacances scolaires).
- Salle de jeux avec billard.

Activités à proximité (payantes)

Randonnées pédestres ou VTT, parcours accrobranche, via ferrata, canyoning, escalade, parapente, bains d'eaux chaudes...



Accès

- **Voiture** : 87 km de Perpignan (RN 116), 185 km de Toulouse (RN20) par le tunnel de Puy Morens, 120 km de Carcassonne par les gorges de l'Aude.
- **Train** : Gare SNCF Latour de Carol/Font-Romeu-Odeillo-Via.
- **Avion** : Aéroport de Perpignan/Rivesaltes, de Carcas-sonne ou de Toulouse.



Renseignements & réservation

Fondation Jean Moulin
Résidence hôtelière
"Les Écureuils"

1, rue Jean Moulin
66121 Font-Romeu
Tél : 04 68 30 16 01
Mail : lesecureuils@fondationjeanmoulin.fr
www.fondationjeanmoulin.fr

Tarifs location par semaine (7 nuits) en demi-pension (petit déjeuner et dîner)

Prix en euros par pers. et par semaine	du 06 juin 2025 au 05 juillet 2025 du 30 août 2025 au 27 septembre 2025	du 06 juillet 2025 au 11 juillet 2025 du 19 juillet 2025 au 08 août 2025 du 16 août 2025 au 29 août 2025	du 12 juillet 2025 au 18 juillet 2025 du 09 août 2025 au 15 août 2025
Adultes et enfant à partir de 14 ans	269,5 €	403 €	473 €
Enfants 2 à 13 ans	150,5 €	228 €	256 €
Enfants -2 ans	Gratuit	Gratuit	Gratuit

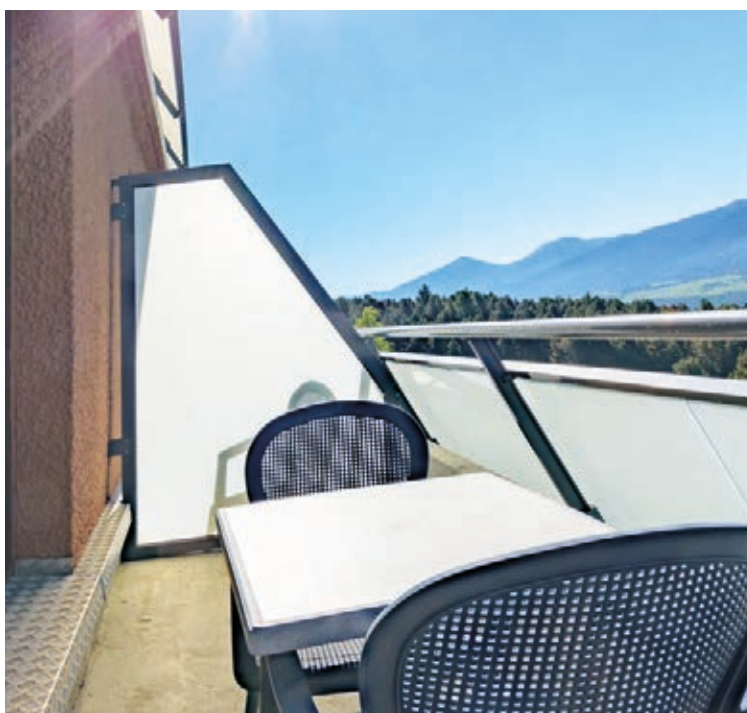
Ouverture du 06 JUIN au 27 septembre 2025

La restauration est assurée du dîner (jour d'arrivée) au petit déjeuner (jour de départ). Les repas de la demi-pension sont le petit déjeuner et le dîner. Les chambres disponibles à partir de 16h00 (jour de l'arrivée) jusque 10h00 (jour de départ)

- Frais de dossier : 15 € pour les réservations incluant jusqu'à 3 chambres, 30€ pour les réservations de plus de 3 chambres, 8 € pour les courts séjours (d'une durée de 1 à 3 nuits).
- Pension complète : ajouter 7,5 € au prix de la demi-pension/jour/pers. La restauration est assurée du dîner (jour d'arrivée) au petit déjeuner (jour de départ)
- Supplément chambre individuelle de 15 €/jour période *1, 20 €/jour période *2 et 25€/jour période *3.
- Supplément de court séjour (1 ou 3 nuits) de 15 €/pers. Hors vacances scolaires.
- Chambre en location sèche + petit déjeuner : 30 €/jour/pers. Garage 6 €/nuît/véhicule.
- Supplément chambre double : 30 € par chambre et par jour.

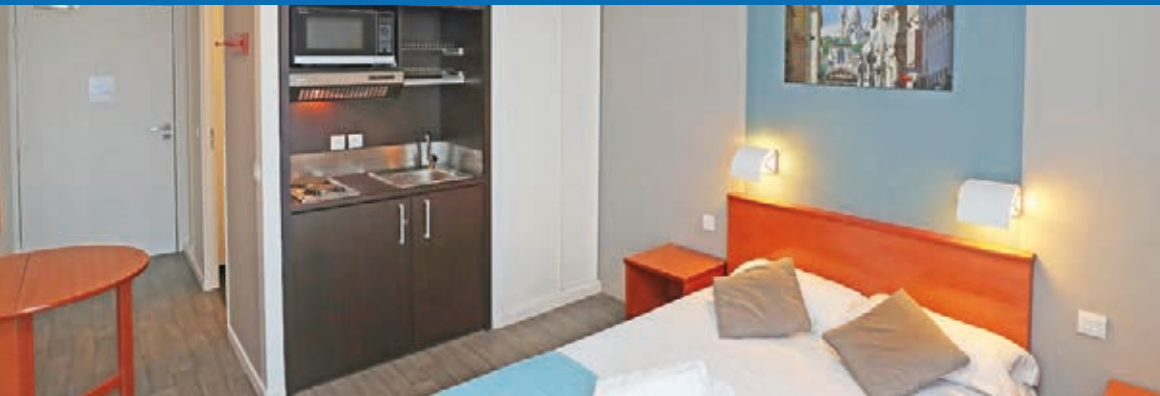
Le prix comprend : l'hébergement en demi-pension pour 7 nuits par pers, le linge de lit et de toilette, wifi.

Le prix ne comprend pas : la caution, la taxe de séjour (0,94€/nuît/adulte), le transport, la pension complète, les boissons, le garage (6€/nuît/véhicule).




Un déplacement professionnel ou un séjour d'agrément à Paris ?

Profitez de trois hôtels Igesa aux portes de Paris !



 Ville

 Hauts-de-Seine (92)

 B&B

Résidence Descartes

Hébergement

La résidence est composée de 80 chambres avec kitchenette (mise à disposition avec supplément), dont 5 accessibles aux personnes à mobilité réduite, avec sanitaires, coffre-fort, téléphone*, TV et accès WIFI. Sèche-cheveux à la demande, service réveil. Elle dispose d'un ascenseur, d'une salle petit-déjeuner*, d'un parking couvert*, d'une laverie*, d'une bagagerie et d'un service billetterie à l'accueil.

Animaux admis* (-10 kg)

Taxi à proximité.

*Payant

Accès

- **Voiture** : sortie Porte d'Orléans.
- **Métro** : ligne 4, arrêt Barbara.
- **Bus** : n° 128 à Porte d'Orléans, arrêt Boileau.
- **Avion** : Aéroport d'Orly à 13 km.
- **Tramway** : 3a - Porte d'Orléans.



Renseignements & réservation

Résidence Descartes
160-162 avenue Henri Ginoux
92120 Montrouge
Tél : 01 40 92 62 62
Mail : descartes@igesa.fr



 Ville

 Val de Marne (94)

 B&B

Résidence Voltaire

Hébergement

Cette résidence est composée de 148 chambres, dont certaines sont communicantes et 4 adaptées aux personnes à mobilité réduite, avec sanitaires, téléphone*, coffre-fort (dans une partie des chambres), TV et accès WIFI. Sèche-cheveux à la demande, service réveil, local de repassage. Elle dispose d'un ascenseur, d'une salle petit-déjeuner*, d'un bar* et d'un restaurant* ouverts uniquement le soir du lundi au vendredi, d'un parking couvert* et d'une bagagerie. Possibilité d'accès gratuit à la salle de fitness de la résidence Diderot (à 5 min à pied).

Animaux admis* (-10 kg) - salles de séminaires - Taxi à proximité.

*Payant

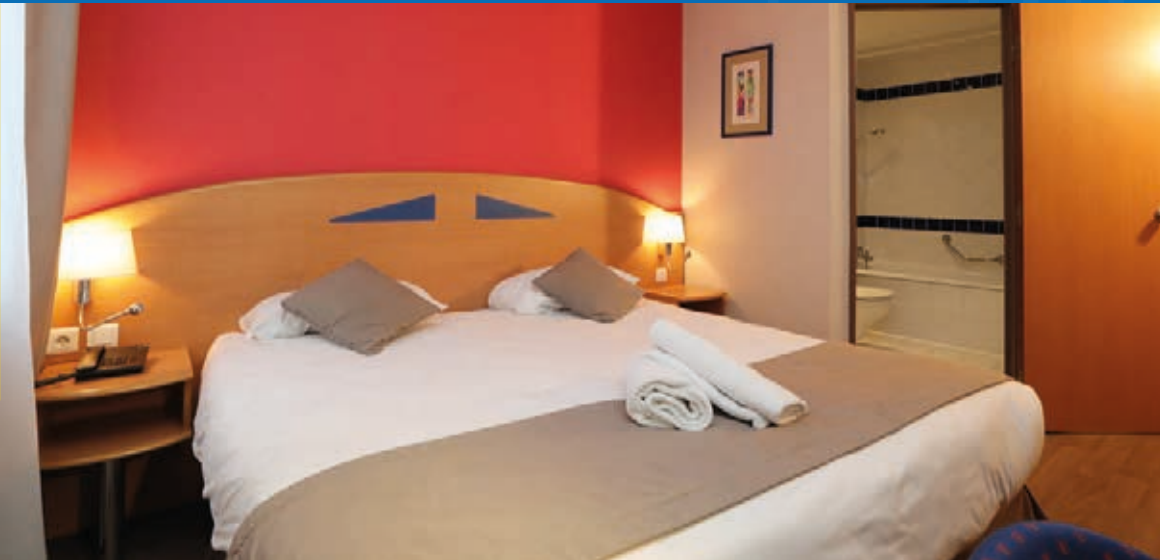
Accès

- **Voiture** : sortie Porte d'Italie.
- **Métro** : ligne 7, arrêt Porte d'Italie.
- **Avion** : Aéroport d'Orly à 10 km.
- **Tramway** : 3a - Porte d'Italie.



Renseignements & réservation

Résidence Voltaire
6 rue Voltaire
94270 Le Kremlin-Bicêtre
Tél : 01 49 60 23 23
Mail : voltaire@igesa.fr



 Ville

 Val de Marne
(94)

 B&B

Résidence Diderot

Hébergement

La résidence est composée de 89 chambres, dont 3 accessibles aux personnes à mobilité réduite, avec sanitaires, téléphone*, TV et accès WIFI. Sèche-cheveux, table et fer à repasser à la demande, service réveil. Elle dispose de 2 ascenseurs, d'une salle petit-déjeuner*, d'un parking privé* et d'une bagagerie. Accès gratuit à la salle de fitness.

Animaux admis* (-10 kg)

Taxi à proximité.

*Payant

Accès

- **Voiture** : sortie Porte d'Italie.
- **Métro** : ligne 7, arrêt Porte d'Italie.
- **Avion** : Aéroport d'Orly à 10 km.
- **Tramway** : 3a - Porte d'Italie.



Renseignements & réservation

Résidence Diderot
1, rue Élisée Reclus
94270 Le Kremlin-Bicêtre
Tél : 01 47 26 26 26
Mail : diderot@igesa.fr

Informations pratiques pour les 3 résidences

- Prévoir une pièce justificative pour attester de votre appartenance au ministère de la Justice.
- Disponibilités, tarifs et réservations sur www.igesa.fr ou par téléphone directement auprès de la résidence souhaitée (réception ouverte 7 j/7 - 24h/24)

Tarifs

À partir de 107,40€/nuit
en chambre double standard
Détail des tarifs sur www.igesa.fr ou en appelant les résidences directement.

DÉPART
18:25

PAR CHÈQUE-VACANCES

Une aide qui finance
80 % du coût
de mes vacances* ?

AVEC DÉPART 18:25, C'EST OÙ JE VEUX, QUAND JE VEUX ! ;)

▶▶ À la mer ! À la montagne ! En ville !
▶▶ Toute l'année !

▶▶ En France ou en Europe !
▶▶ En solo, en couple ou entre potes !

Découvrez le programme d'aide au départ en vacances pour les jeunes de 18 à 25 ans
développé par l'ANCV avec le soutien du ministère en charge du tourisme

Rendez-vous sur depart1825.com

*dans la limite de 250 € avec 50 € minimum à votre charge (après déduction de l'aide).
Voir conditions sur depart1825.com


RÉPUBLIQUE
FRANÇAISE
*Liberté
Égalité
Fraternité*


ancv



Réservez vos vacances parmi un large choix de séjours et **bénéficiez d'une aide de 250€**

C'est quoi ? Départ 18:25 propose toute l'année **un large choix de séjours adaptés à vos envies et à votre budget ! :**)

En plus des tarifs avantageux proposés sur le site **depart1825.com**, **vous pouvez bénéficier d'une aide de l'ANCV**. Elle finance jusqu'à **80% du coût de votre séjour**, dans la limite de 250€ par personne et par an. Elle est directement déduite du prix à payer, avec 50€ minimum restant à votre charge.

Pour qui ?

Tout jeune résidant en France et âgé de 18 à 25 ans à la date du départ peut réserver un séjour.

L'**aide financière** est attribuée sous condition de **ressources** ou de **statut** :

Ressources

Attester d'un Revenu Fiscal de Référence inférieur à 17 280€/an pour 1 part fiscale (dans votre avis d'imposition ou celui de votre foyer)

OU

Statut

Être soit :

- Le titulaire d'un contrat d'apprentissage en cours ou échu depuis moins de 3 mois ;
- Le titulaire d'un contrat de professionnalisation en cours ou échu depuis moins de 3 mois ;
- L'étudiant bénéficiaire d'une bourse d'enseignement supérieur sur critères sociaux ;
- Le titulaire d'un emploi d'avenir ;
- Le titulaire d'un contrat de génération ;
- Le bénéficiaire d'un parcours contractualisé d'accompagnement vers l'emploi et l'autonomie (PACEA) ou le signataire d'un Contrat d'Engagement Jeunes (CEJ) ;
- L'élève d'une école de la deuxième chance ;
- Le bénéficiaire de l'aide sociale à l'enfance ;
- Le volontaire en service civique dont la mission est en cours ou est terminée depuis moins d'un an.

Rendez-vous sur **depart1825.com**

Vous êtes une structure en contact avec les jeunes et vous souhaitez informer vos publics et recommander le programme ?
Retrouvez toutes les informations et la documentation sur le site depart1825.com



LE TRI
+ FACILE



BAC DE TRI



Conditions générales

séjours vacances adultes et familles été-automne 2025

1 Conditions applicables aux centres de vacances de la fondation d'Aguesseau : Saint-Cast et Vendres

1.1 Qui peut réserver un séjour ?

1.1.1 Les agents du ministère de la Justice

Les prestations proposées dans la brochure "Vacances Adultes et familles" sont destinées aux agents du ministère de la Justice, actifs, retraités ou en disponibilité sauf pour convenances personnelles* (*les ouvrants droits*), ainsi qu'à leur famille (*les ayants droit*). Les ayants droit bénéficiant des prestations aux mêmes conditions tarifaires que l'agent sont : le conjoint, le pacsé ou le concubin ou les enfants à charge fiscalement. **La présence de l'ouvrant-droit justice est indispensable au séjour.**

* **Exemple : convenance de droit pour élever un enfant de moins de 12 ans.**

1.1.2 Dans certaines conditions leur famille et leurs invités

Peuvent également bénéficier des prestations, mais à des conditions tarifaires spécifiques FAM ou EXT : les enfants qui ne sont plus à charge fiscalement d'un agent actif ou retraité. Ils ne peuvent pas bénéficier des tarifs préférentiels proposés sur les autres séjours organisés par la fondation, ni des accords conclus par la fondation avec des organismes partenaires. Pour le cas particulier de Saint-Cast-Le-Guildo, le bénéfice de ces prestations ne s'applique que pendant la période d'été du 05/07/2025 au 16/08/2025.

1.1.3 Sont également acceptées dans la limite des disponibilités et à des conditions tarifaires spécifiques les autres membres de la famille et les amis d'agent en activité ou retraité qui accompagnent un agent sur son lieu de vacances.

1.1.4 Les agents des organismes partenaires : Fondation Jean Moulin, Association sociale Finances, IGESA, CNBF, la Fondation Louis Lépine, APIJ, CE-CNDA, ENAP, ENM, Conseil Constitutionnel et l'AGRASC.

Du fait des conventions ou accords spécifiques conclues avec ces organismes, les agents des ministères de tutelle bénéficient de tarifs adaptés dans les centres de la fondation d'Aguesseau. En revanche, ils ne bénéficient pas d'autre promotion, notamment des tarifs spéciaux de basse saison par la fondation à Saint-Cast-Le-Guildo.

1.1.5 Les agents des autres ministères peuvent également participer aux séjours de vacances gérés par la fondation à un tarif qui reste encore inférieur à celui habituellement constaté pour la même prestation à la même période mais qui ne bénéficient pas de subvention du ministère de la Justice.

1.2 Comment réserver ?

1.2.1 Pour les agents du ministère de la Justice et leur famille ou invités :

Aucune réservation n'est enregistrée par téléphone. La réservation est faite à titre personnel par l'agent. Toute réservation faite pour les membres de la famille, pour les amis, ou pour les invités doit être établie sur un bulletin d'inscription séparé. La demande de réservation de l'agent doit impérativement être formulée sur l'imprimé "Bulletin d'inscription Vacances Adultes et Familles" rempli recto/verso (*téléchargeable sur le site internet*), accompagnée des documents ci-dessous :

- Copie du dernier bulletin de salaire récent (*moins de 3 mois*) ou photocopie de la carte professionnelle et/ou photocopie du titre de pension accompagnée de toute pièce justificative de l'appartenance au ministère de la Justice (*arrêté*).
- Copie des pages de l'avis d'imposition 2024 (*sur les revenus de 2023*) sauf pour les personnes relevant du tarif 8 (*à signaler au verso du bulletin d'inscription en cochant la case : je ne souhaite pas fournir pas mon avis d'imposition, mon tarif sera de niveau 8*). Si les revenus du foyer font l'objet d'impositions séparées (*vie maritale*) : photocopie de l'ensemble des pages des 2 avis d'imposition 2024.
- Copie des pages du livret de famille si un ou plusieurs enfants participent au séjour.

1.2.2 Pour les agents des organismes partenaires (*sauf l'association Action sociale Finances pour Saint-Cast pour laquelle existe une procédure interne*) **ou des autres ministères** : aucune réservation n'est enregistrée par téléphone. La demande de réservation de l'agent doit impérativement être formulée sur l'imprimé "Bulletin d'inscription Vacances Adultes et Familles" rempli recto/verso (*téléchargeable sur le site internet*), accompagnée de la copie de la fiche de paie ou du titre de pension justifiant de leur qualité. Les demandes de réservation sont traitées par ordre d'arrivée, cachet de la poste faisant foi.

À qui adresser la demande ?

- **Pour l'Hôtel des Bains et les Lodges Méditerranée** (*en haute saison du 05/07/2025 au 16/08/2025*)

Fondation d'Aguesseau
Service Vacances
10 Rue Pergolèse - 75782 Paris Cedex 16
Tél : 01 44 77 98 62/59/60/70/72
Mail : svf@fda-fr.org

- **Cas particulier La Saline** page 58 "Subvention soleil" en partenariat avec l'association Action sociale Finances :

1. Remplissez le bulletin d'inscription "Vacances Adultes et Familles Eté 2025" puis retournez-le dûment rempli accompagné des documents justificatifs au service vacances de la fondation.
2. Après vérification de l'éligibilité de votre dossier, vous recevrez par courriel, une validation du service vacances afin que vous puissiez faire une inscription directement après avoir créé un compte adhérent sur le site internet (<https://www.asfvacances.fr>)
Pour cette destination, vous devrez régler l'intégralité du séjour auprès de l'ASF.

La subvention soleil vous sera versée à votre retour.

Attention, la date limite de réception des pièces justificatives pour prétendre au versement de la subvention est le 19 décembre 2025.

- **Furiani La Marana** page 46 avec le partenaire Igesa période subvention soleil du 05 juillet 2025 au 23 août 2025 :

1. Remplissez le bulletin d'inscription "Vacances Adultes et Familles Eté 2025" puis retournez-le dûment rempli accompagné des documents justificatifs (*CGV pages 70 à 73, art. 1.2.2*).

2. Après vérification de l'éligibilité de votre dossier, vous recevrez par courriel, une validation du service vacances.

L'aide aux séjours vous sera versée à votre retour après nous avoir renvoyé une copie de la facture acquittée, une attestation de présence signée et un RIB. L'attestation est à réclamer auprès du villages vacances (*avant départ*). La facture acquittée est à réclamer auprès du service comptabilité Igesa (bcccompta@igesa.fr).

Date limite de réception des justificatifs pour versement de la subvention : vendredi 31 octobre 2025.

- **Pour Les Lodges Méditerranée** **en basse et moyenne saison**

Les Lodges Méditerranée
Chemin des Montilles
34350 Vendres Plage Ouest
Tél : 04 67 39 74 80
Mail : accueil@lodgesmediterranee.fr

1.3 Comment calculer son tarif ?

1.3.1 Pour les agents du ministère de la Justice et leurs familles ou invités

Les tarifs sont déterminés en fonction d'un quotient familial annuel comprenant 8 tranches. Ce quotient familial (QF) est obtenu en divisant le revenu fiscal de référence (RFR) de l'avis d'imposition de l'année 2024 (*revenus de 2023*) par le nombre de parts figurant dans les tableaux ci-après. En cas de cohabitation maritale, il est fait masse des revenus fiscaux de référence des deux concubins et les parts fiscales sont recalculées comme pour un couple marié. La case T de l'avis d'imposition doit obligatoirement être cochée pour les personnes élevant seules leur(s) enfant(s).

A - Nombre de parts

- 1 enfant à charge = 2,5 parts
- 2 enfants à charge = 3 parts
- 3 enfants à charge = 4 parts
- 4 enfants à charge = 5 parts

Exemple de calcul de Quotient Familial (QF) annuel pour un couple marié avec 2 enfants à charge ayant un Revenu Fiscal de Référence (RFR) de 21 000 € :

QF = RFR / Nombre de parts
QF = 21000 / 3 = 7 000 €

La famille bénéficiera du tarif 1 dans cet exemple.



Conditions générales

séjours vacances adultes et familles été-automne 2025

B - Quotient familial annuel applicable aux ouvrants droits et à leur famille (subvention soleil).

	Quotient familial annuel	% de subvention
Tarif 1	Inférieure ou égale à 7 084 €	45%
Tarif 2	7 085 € à 8 871 €	43%
Tarif 3	8 872 € à 11 109 €	40%
Tarif 4	11 110 € à 13 912 €	37%
Tarif 5	13 913 € à 17 422 €	33%
Tarif 6	17 423 € à 21 818 €	27%
Tarif 7	21 819 € à 27 324 €	18%
Tarif 8	Supérieure à 27 324 €	15%

Pour les enfants non fiscalement à charge, les membres de la famille ou l'invité qui accompagne l'agent justice pendant son séjour, il est appliqué un tarif extérieur/famille (FAM ou EXT).

C- Conditions particulières

Rappel : la fondation d'Aguesseau se réserve le droit d'organiser des opérations promotionnelles dans le respect de la réglementation en vigueur. Les tarifs appliqués dans le cadre de ces opérations sont valables pour les seuls agents et uniquement selon les conditions de vente particulières liées à ces opérations et ne peuvent être accordés pour les ventes effectuées en dehors de celles-ci. Ces opérations ne sont pas rétroactives sur les réservations déjà effectuées.

1-3-2 Les enfants d'agents décédés, les enfants non à charge d'agents actifs ou retraités, les parents, les beaux-parents peuvent séjourner à Saint-Cast et à Vendres avec application du tarif spécifique dit "tarif famille et invités ou extérieurs" sauf s'ils bénéficient d'un tarif "partenaire" ou "autre ministère".

1-3-3 Pour les agents des organismes "partenaires" et des "autres ministères" : consulter sur les grilles de tarifs de Saint-Cast la case "tarifs partenaires" et "autres ministères". Pour Vendres, "tarifs partenaires". À demander directement auprès de l'établissement.

1.4 Comment régler son séjour ?

Après réception d'une proposition de séjour, un acompte de **30 % du montant du séjour est exigible sous huitaine**. Sans réception de l'acompte dans les délais, l'option peut-être considérée comme annulée. Le règlement de l'acompte se fait par virement bancaire ou par chèque à l'ordre de la fondation d'Aguesseau et adressé pour les séjours à l'Hôtel des Bains de St-Cast (pas de règlement par carte bancaire, ni de règlement en ligne sur le site internet de VTF) au service vacances de la fondation (voir l'adresse d'expédition indiquées au § 1.2).

*Virement bancaire : le règlement est à effectuer sur le compte du centre de vacances concerné uniquement. (Saint-Cast-le-Guildo ou destinations Subvention Soleil)

Pour Vendres : les règlements peuvent se faire par chèque à l'ordre des Lodges Méditerranée ou par carte bancaire directement auprès de l'établissement.

Chèques Vacances : ils sont acceptés en règlement du séjour (hors acompte) s'ils sont disponibles à la date d'exigibilité du solde (soit 1 mois avant le départ).

Chèque Vacances Connect (dématérialisation) : uniquement par téléphone au service comptabilité (01 44 77 98 64 / 56) pour St-Cast-le-Guildo et les destinations Subvention Soleil.

Chèques Vacances (format papier) : Pour information, l'organisme Exela, qui vous adressera vos Chèques Vacances à l'issue de votre épargne aura besoin d'un délai de traitement de 6 semaines minimum entre le dernier prélèvement et la réception des chèques (c'est pourquoi nous vous conseillons de terminer votre épargne en tenant compte de cette contrainte). Par sécurité, ils doivent être adressés par courrier recommandé avec AR. La partie supérieure et le coin des chèques ne doivent pas être détachés et le nom du bénéficiaire "Fondation d'Aguesseau" doit être porté sur tous les chèques transmis pour les sites de St-Cast-Le-Guildo. Pour Vendres, le nom du bénéficiaire est "Lodges Méditerranée".

En cas d'annulation, après règlement en Chèques Vacances, le remboursement éventuel s'effectue sous forme d'avoir.

Le montant total de la facture doit être réglé au plus tard 1 mois avant l'arrivée à l'établissement. Si la réservation intervient moins de 1 mois avant le début du séjour, elle doit obligatoirement être réglée en totalité avant l'arrivée. Tout séjour commencé est dû dans sa totalité, sauf cas de force majeure (voir conditions d'annulation § 1.5.3). Hors ces cas, les départs prématurés ainsi que les prestations non utilisées (repas, nuitées) ne donnent lieu à aucun remboursement. Aucune demande de régularisation des frais de séjour n'est acceptée plus d'un mois après la date de fin du séjour.

Pour Saint-Cast-Le-Guildo et les séjours "Subvention Soleil", les règlements doivent se faire uniquement auprès de la fondation d'Aguesseau et en aucun cas en ligne sur le site internet du prestataire pour les séjours concernés.

1.5 Quelles sont les conséquences d'une modification, interruption ou annulation de séjour ?

1.5-1 Pour modifier un séjour

Les modifications de la date de séjour ou du nombre de participants sont acceptées dans la limite des disponibilités. Aucune modification n'est possible à moins de 15 jours du début de séjour. Un séjour écourté, sauf en cas de force majeure (voir § 1.5.3), ne donne lieu à aucun remboursement des prestations non utilisées (repas, nuitées). Toute modification doit faire l'objet d'un courrier, fax ou courriel. La date de modification retenue est celle figurant sur le courrier (cachet de la poste faisant foi), la date d'envoi en entête de fax ou de courriel. En fonction des disponibilités, une nouvelle proposition est adressée pour acceptation.

1.5-2 Pour interrompre un séjour

Toute interruption de séjour pour cas de force majeure (voir § 1.5.3) dûment justifiée peut donner lieu à remboursement partiel des prestations non utilisées selon la procédure précitée (voir § 1.5.1). Aucun séjour écourté pour raison personnelle n'ouvre droit à remboursement. Tout séjour commencé est dû.

1.5-3 Pour annuler un séjour

Toute annulation doit être formulée par téléphone et confirmée par courrier recommandé avec AR ou par courriel (svf@tda-fr.org), adressé à la fondation d'Aguesseau pour les séjours à l'hôtel des Bains. Pour Vendres, le courrier avec A/R ou courriel doit être adressé aux Lodges Méditerranée.

Les éventuelles remises de pénalités sont décidées en commission sur la base de justificatifs qui doivent être fournis dans un délai de 15 jours maximum après l'annulation. Les éventuels remboursements ne peuvent intervenir qu'après décision de la commission. Dans tous les cas, 30 € de frais de dossiers sont retenus.

Les frais d'annulation sont exigibles, sauf cas de force majeure dûment justifié dans un délai de 10 jours :

- Accident ou maladie grave de l'agent, de son conjoint (concubin) ou d'un enfant (certificat médical).
- Hospitalisation de l'agent, de son conjoint (concubin), ou d'un enfant (certificat médical).
- Maladie infantile contagieuse (certificat médical).
- Événement familial grave : décès (parents) ou hospitalisation de l'agent, de son conjoint (concubin) ou de son enfant (certificat de décès).
- Convocation à un examen (convocation concours / examen).
- Mutation professionnelle de l'agent justice ayant lieu pendant la période du séjour (notification de mutation).

Les frais d'annulation s'élèvent à :

- **30 € de frais de dossier**
- **44^e au 30^e jour avant le début du séjour : 30 % du montant du séjour**
- **29^e au 15^e jour avant le début du séjour : 50 % du montant du séjour**
- **14^e au 3^e jour avant le début du séjour : 75 % du montant du séjour**
- **Moins de 3 jours avant le début du séjour ou non-présentation : 100 % du montant du séjour**

La fondation ne propose pas d'assurance annulation pour les séjours dont elle assure elle-même la gestion. Il appartient aux agents de prendre leurs dispositions en la matière.





Conditions générales

séjours vacances adultes et familles été-automne 2025

1.6 Quelles sont les dispositions spécifiques aux séjours à l'Hôtel des Bains de St-Cast ?

L'hôtel des Bains de Saint-Cast, géré par l'association VTF, offre un hébergement en formule hôtelière du dîner du samedi au petit-déjeuner du samedi suivant. Aucune dérogation n'est accordée à ces jours d'arrivée et de départ. Les agents sont invités à prendre toute précaution utile pour l'organisation de leur voyage. La fondation ne propose pas d'acheminement et n'organise, ni les transferts entre la gare/l'aéroport et la résidence, ni sur les lieux d'activité. **Les chambres sont attribuées dans le respect des impératifs de bonne gestion de l'établissement. L'affectation des chambres "vue mer" se fait en priorité aux familles n'ayant pas pu en bénéficier au cours de la haute saison précédente. Elles sont attribuées dans le cadre d'une commission à partir de mi-avril 2025. L'affectation des chambres prend en considération l'étage attribué au cours de l'année précédente.**

Les chambres familiales sont attribuées en fonction de la composition familiale selon les critères de priorité suivant :

- 1 · Familles avec enfants de 4 ans à moins de 12 ans.
- 2 · Familles n'étant jamais parties.
- 3 · Familles à revenus modestes.
- 4 · Dates d'arrivées des dossiers

Afin qu'un maximum d'agents puissent bénéficier de cette offre, la fondation peut **limiter la réservation à 1 seul séjour de 2 semaines consécutives** maximum ou 2 séjours d'1 semaine sur la période estivale. Au vu du nombre de demandes très élevé, la fondation peut mettre en place une commission de sélection des dossiers selon les critères de priorité.

Le séjour de base comprend le logement en chambre simple, double, triple ou familiale, la restauration en pension complète (les repas non préparés par la résidence dans le cadre d'un séjour en pension complète ne peuvent pas faire l'objet de remboursement). Le séjour de base ne comprend pas les activités ou excursions payantes proposées à certaines périodes par l'hôtel ainsi que la taxe de séjour.

Les hébergements sont disponibles à partir de 16h le jour d'arrivée, et doivent être libérés pour 10h, le jour du départ. Les serviettes de toilettes et les draps sont fournis. Pour les enfants de moins de 2 ans, des chauffe-biberons, des lits bébé, des chaises hautes, des baignoires sont disponibles.

En vertu de l'application de la loi Evin (loi anti-tabac) du 10 janvier 1991 et en application du décret n°2006-1386 du 15 novembre 2006, la fondation rappelle qu'il est strictement interdit de fumer dans les établissements accueillant du public. En cas de non-respect de cette loi, le contrevenant doit quitter la résidence, sans que la fondation ne soit dans l'obligation de trouver une solution de relogement ou d'acheminement jusqu'au domicile de la personne.

En cas de dégradation de l'hébergement mis à disposition par le résident, dûment constaté par le responsable de lieux, la fondation se réserve le droit de demander au contrevenant de quitter les lieux et de lui facturer le montant des dégâts occasionnés. Le départ de l'établissement à la suite de ces constatations ne donne lieu à aucun remboursement des prestations utilisées ou non.

1.7 Dispositions spécifiques communes aux résidences de Saint-Cast et Vendres

La fondation d'Aguesseau rappelle que la cession de location pour le compte d'autrui est interdite. **À l'arrivée sur place, la présence du titulaire de la location, sa pièce d'identité et son justificatif professionnel sont exigés.**

1.8 Dispositions spécifiques à Vendres

Les Lodges sont loués du samedi au samedi. Aucune dérogation n'étant accordée à ces jours d'arrivée et de départ, les agents sont invités à réserver à l'avance leurs moyens de transports. La fondation ne propose pas d'acheminement et n'organise pas de transferts entre la gare / l'aéroport et la résidence, ni sur les lieux d'activité.

1.9 Précisions valables pour Vendres

1.9.1 Critères d'attribution des logements

Les hébergements sont attribués en fonction de la composition familiale dans le respect des impératifs de bonne gestion de l'établissement et selon les critères de priorité suivant :

- 1 · Familles n'étant jamais parties.
- 2 · Familles avec enfant.
- 3 · Familles à revenus modestes.
- 4 · Date d'arrivée des dossiers.

Les hébergements doivent être rendus propres, les poubelles évacuées et le matériel restitué dans sa totalité en bon état.

Si le logement n'est pas rendu en parfait état de propreté, la caution ménage sera retenue, de même, si les conditions du forfait ménage ne sont pas respectées.

En cas de dégradation de l'hébergement mis à disposition par le résident, dûment constaté par le responsable de lieux, la fondation se réserve le droit de demander au contrevenant de quitter les lieux, de conserver la caution équipement et voire même de lui facturer le montant des dégâts occasionnés, si ceux-ci sont supérieurs au montant de la caution. Si tout est conforme, la caution sera restituée sous huitaine.

1.10 Précisions valables pour Saint-Cast et Vendres

1.10.1 Faire une réclamation

Les réclamations en cours de séjour doivent être signalées au plus vite au responsable du centre afin qu'une solution puisse être trouvée dans les meilleurs délais. Toute réclamation impossible à traiter sur place pendant le séjour, devra être formulée à la fondation d'Aguesseau, par courrier recommandé, avec accusé de réception, dans un délai de 30 jours après la fin du séjour.

1.10.2 Responsabilité et recommandation

Il est recommandé de ne pas laisser vos objets de valeurs ou objets personnels sans surveillance. Le cas échéant, ni le centre, ni la fondation d'Aguesseau ne sauraient être tenus pour responsables de leur vol ou de leur détérioration, tant à l'intérieur qu'à l'extérieur des installations (notamment logements, locaux communs, parkings extérieurs).

1.10.3 Animaux

Seuls les chiens guides sont acceptés sur les résidences de la fondation. Le responsable de l'établissement interdit l'accès à la résidence ou demande le départ immédiat des personnes ne respectant pas cette règle, sans aucun remboursement des prestations non utilisées. Pour les autres lieux de séjour, il appartient aux agents de se renseigner auprès du prestataire concerné.



Conditions générales

séjours vacances adultes et familles été-automne 2025

2 LES SÉJOURS "SUBVENTION SOLEIL"



2.1 Quels sont les bénéficiaires?

Les bénéficiaires sont les seuls agents du ministère de la Justice, actifs, retraités ou en disponibilité sauf pour convenances personnelles*, accompagnés de leur conjoint et leurs enfants à charge fiscalement, ainsi que les agents de l'APIJ, ENM, ENAP, du Conseil d'état/CNDA, du Conseil Constitutionnel et l'AGRASC.

* Exemple : convenance de droit pour élever un enfant de moins de 12 ans.

2.2 Séjours subventionnés

Les séjours bénéficiant de la "Subvention Soleil" sont ceux figurant dans le catalogue Été-Automne 2025 de la fondation d'Aguesseau et sont repérables par le logo du soleil "Subvention Soleil".

Cas particulier Furiani La Marana page 46 :

La subvention ne s'applique que sur la période mentionnée sur la page brochure (du 05 juillet 2025 au 23 août 2025).

2.3 Limitation de la durée

Afin qu'un maximum d'agents puissent bénéficier de cette offre, l'agent justice peut réserver **1 seul séjour de 2 semaines consécutives maximum ou 2 séjours d'1 semaine sur la période estivale.**

2.4 Comment calculer son tarif

Se reporter au paragraphe 1.3.

2.5 Tarifs "Subvention Soleil"

Pour faciliter la lecture des tarifs, la fondation a déjà déduit la subvention de ces tarifs.

2.6 Règlement du séjour

Il s'effectue directement auprès de la fondation comme pour Saint-Cast (voir paragraphe 1.4). Dans tous les cas, les Chèques Vacances "connect" et "papier" sont acceptés (hors acompte).

Cas particulier La Saline en partenariat avec ASF :

Le règlement total du séjour se fait directement auprès du partenaire ASF. La fondation procédera au versement de la partie subvention à la fin du séjour après avoir reçu de la part de l'agent :

- Attestation de séjour remplie et signée par le responsable d'hébergement.
- Copie de la facture acquittée.
- RIB.

La date limite de réception des justificatifs est le **19 décembre 2025.**

Afin qu'un maximum d'agents puissent bénéficier de cette offre, le nombre de séjours par agent justice peut être limité à deux par année.

Cas particulier Furiani La Marana en partenariat avec Igesa :

Le règlement total du séjour se fait directement auprès du partenaire Igesa. La fondation procédera au versement de la partie subvention à la fin du séjour après avoir reçu de la part de l'agent :

- Attestation de séjour remplie et signée par le responsable d'hébergement.
- Copie de la facture acquittée.

La date limite de réception des justificatifs est le **31 octobre 2025.**

2.7 Annulation/Interruption

Se reporter au paragraphe 1.5

Toute annulation (ou non-présentation sur place) doit être formulée par écrit et adressée en recommandé avec AR ou courriel (svf@fda-fr.org) à la fondation.

2.8 Quelles sont les conditions d'acceptation du dossier?

En cas d'acceptation de votre dossier, la fondation vous fera parvenir une proposition de séjour qu'il faudra retourner signée, accompagnée d'un acompte de 30% sous 8 jours. Le solde du séjour devra être réglé impérativement 1 mois avant le départ. En cas de non-versement de l'acompte, la réservation est annulée.

La sélection des demandes se fera sur la base du QF et de la composition familiale par rapport aux hébergements proposés.

Cas particulier La Saline en partenariat avec ASF :

La fondation vérifiera l'éligibilité de votre dossier et calculera le montant de la subvention. La fondation vous confirmera ces éléments par courriel afin que vous puissiez faire une demande d'inscription directement sur le site internet du partenaire ASF (<https://www.asfvacances.fr/>). En cas d'acceptation de votre dossier, ASF vous fera parvenir une proposition de séjour.

Cas particulier Furiani La Marana en partenariat avec Igesa uniquement pour la période "subvention soleil" 05 juillet 2025 au 23 août 2025 :

La fondation vérifiera l'éligibilité de votre dossier et calculera le montant de la subvention. La fondation vous confirmera ces éléments par courriel. Vous recevrez ensuite une proposition de séjour de notre partenaire Igesa qu'il faudra confirmer par le versement d'un acompte dans le délai imparti.

CONDITIONS PARTICULIÈRES AUX AUTRES SÉJOURS

2.9 Quels sont les bénéficiaires?

Les bénéficiaires sont les seuls agents du ministère de la Justice, actifs, retraités ou en disponibilité sauf pour convenances personnelles, leur conjoint et leurs enfants fiscalement à charge.

2.9.1 Comment réserver?

La demande doit être formulée directement auprès de chacun des partenaires dont l'adresse est portée sur la fiche descriptive du séjour en indiquant éventuellement les codes partenaires.

2.9.2 Quelles sont les conditions générales à respecter?

Les conditions de vente et d'annulation de chacun des prestataires s'appliquent aux agents du ministère de la Justice. Il appartient donc aux agents d'en prendre préalablement connaissance. Toute annulation doit être adressée en recommandée avec AR à l'adresse du prestataire concerné.

Il est conseillé de souscrire une assurance annulation, si celle-ci n'est pas comprise dans le prix du séjour. La fondation d'Aguesseau ne peut pas être tenue responsable en cas de litige avec le partenaire.

3 RENSEIGNEMENTS

Pour tous renseignements complémentaires, contactez-le :

Service Vacances

Tél : 01 44 77 98 62/59/60/70/72

Mail : svf@fda-fr.org





Comment nous contacter ?

Pour le suivi de votre demande de séjour,
s'adresser à l'équipe du service VACANCES :

☎ 01 44 77 98 59

☎ 01 44 77 98 60

☎ 01 44 77 98 62

☎ 01 44 77 98 70

☎ 01 44 77 98 72

✉ svf@fda-fr.org

*Compte tenu du très grand nombre de dossiers traités,
préférez l'utilisation du mail pour nous poser vos questions.*

Correspondance :

Fondation d'Aguesseau
Service VACANCES
10, rue Pergolèse
75782 Paris Cedex 16

Communication :

☎ 01 44 77 98 75

✉ communication@fda-fr.org